

COURS

SITES WEB AVEC JAHIA

version 1.3 - août 2025

1. quelques points organisationnels
2. design et composants pour l'édition
3. liens utiles



1. POINTS ORGANISATIONNELS

POINTS ORGANISATIONNELS

- ▶ refonte graphique ET informationnelle
 - ▶ apporte aussi des changements organisationnels
 - ▶ nouvelle logique de travail : parfois vous ne serez pas seul-e-s à gérer certaines pages
 - ▶ une collaboration entre les unités structurelles sera nécessaire pour co-gérer certains contenus
 - ▶ mise en place de bonnes pratiques pour collaborer

POINTS ORGANISATIONNELS

- ▶ exemple de gestion des droits dans le site central www.unil.ch/unil
extrait d'une présentation de Novella Bellonia

FONCTIONNEMENT DES DROITS D'EDITION

Quand j'ai accès à une page, j'ai accès en édition de facto à toutes les pages-enfants (les pages sous celle-ci). D'autres services peuvent cependant être propriétaire du contenu de ces pages-enfants.

Un travail qui évolue basé sur la **coopération**

1. Service Unicom

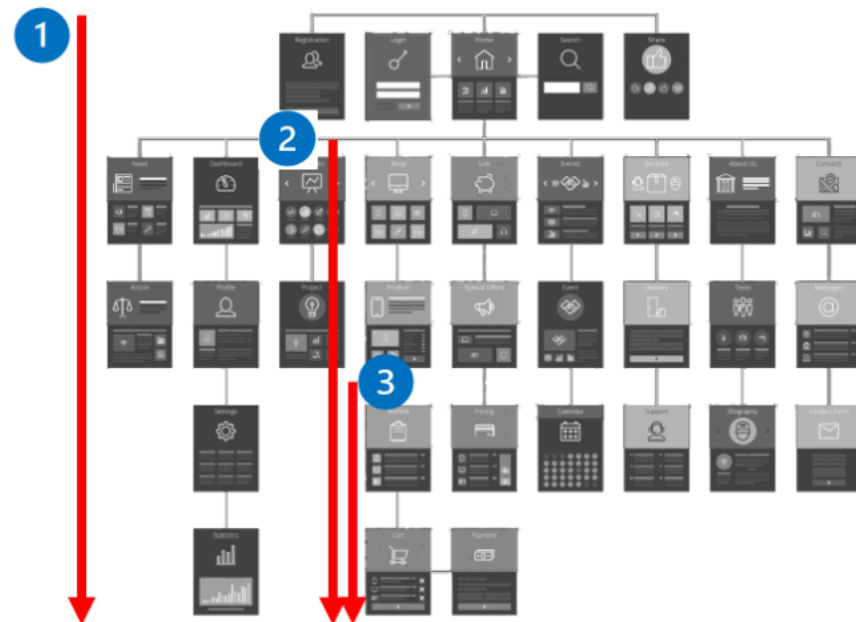
Unicom a accès à l'ensemble du site. Nous pouvons vous aider à mettre à jour des informations et vous accompagner dans vos améliorations ainsi que corriger des erreurs quand cela est nécessaire.

2. Service ABC



Le service ABC est propriétaire d'une branche. Il regarde que toutes les informations aient du sens pour l'utilisateur qui visite les pages et peut suggérer des modifications aux services qui sont dans sa branche. Unicom peut départager si nécessaire.

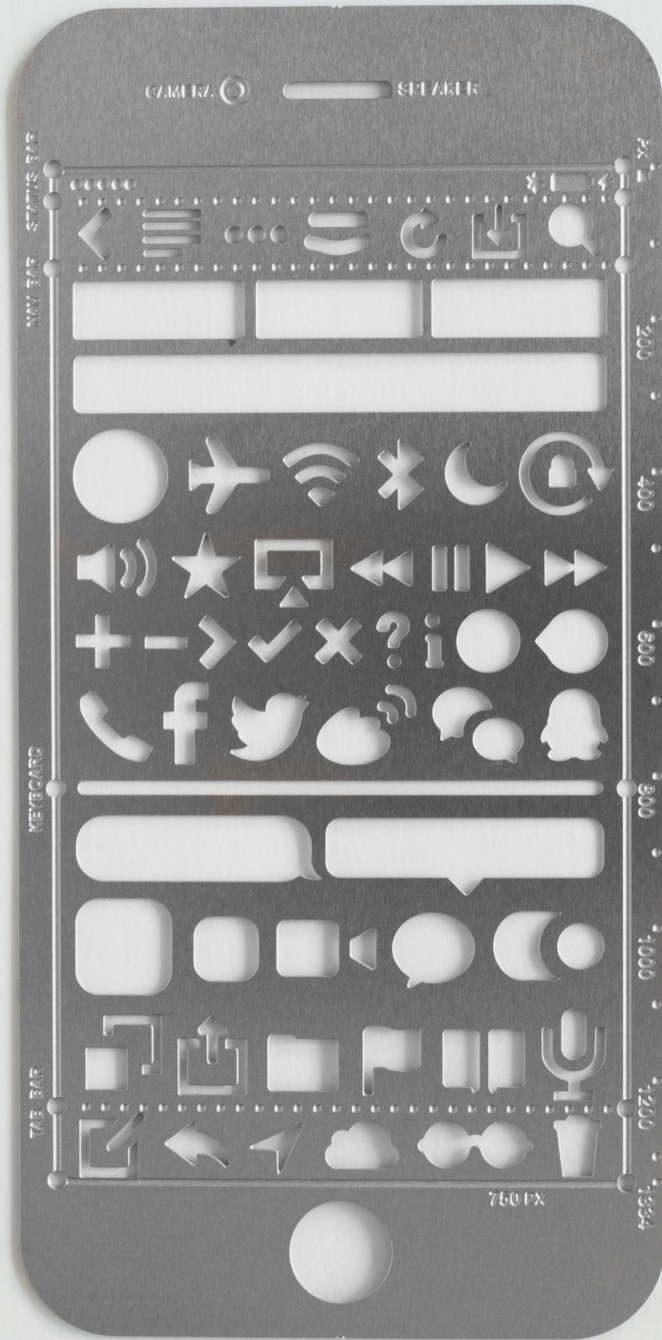
3. Service XYZ

Le service XYZ est propriétaire de quelques pages et les met à jour selon les besoins identifiés (utilisateur visitant les pages, légal, etc.)



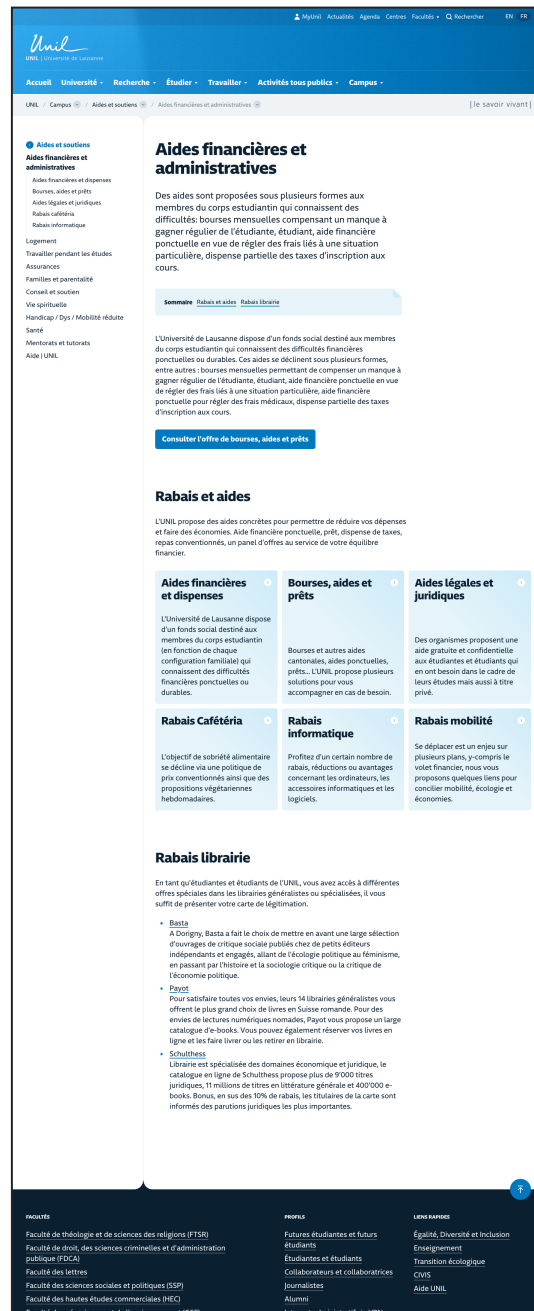
IMPORTANT

- ▶  dans votre site post migration, ne pas supprimer de pages ni en modifier le nom système pour ne pas briser des liens ou des redirections
- ▶  pour les demandes de changements structurels importants dans votre site, merci de vous référer
 - ▶ pour les facultés et leurs unités : à votre webmaster de faculté
 - ▶ pour les services centraux et la direction : à Unicom
- ▶ changement important : plusieurs sites passent au multilinguisme FR/EN

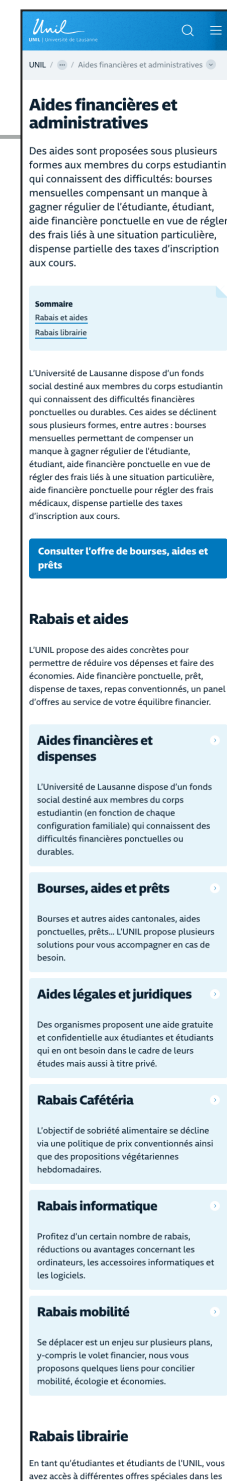


2. DESIGN ET COMPOSANTS POUR L'ÉDITION

ÉVOLUTION DU DESIGN WEB UNIL



< sur ordinateur
sur mobile >



ÉVOLUTION DU DESIGN WEB UNIL



accent mis sur
l'écoconception web

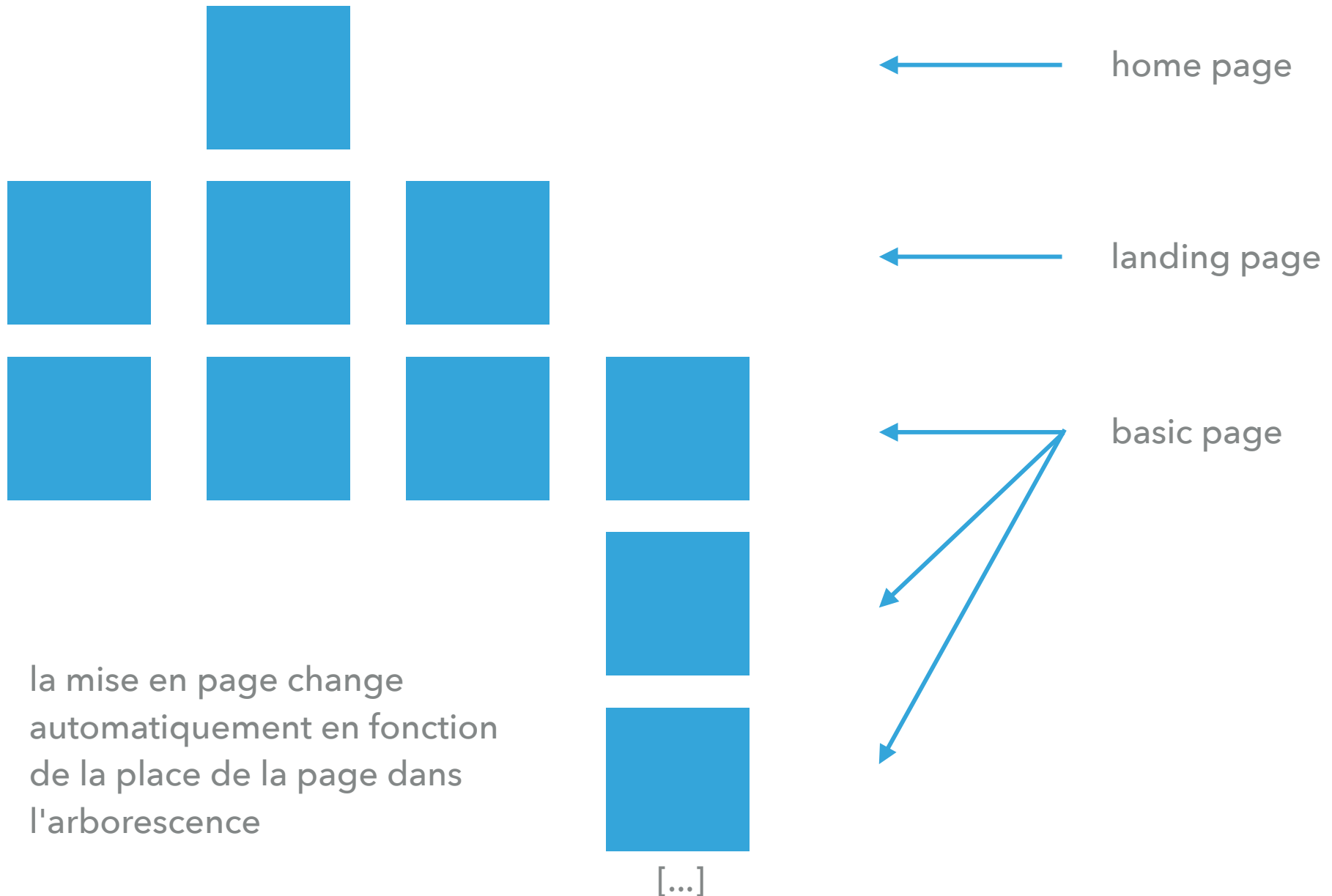
ÉVOLUTION DU DESIGN WEB UNIL

composants fixes

composants de contenu



3 VARIANTES DE MISE EN PAGE SELON LA PLACE DANS L'ARBORESCENCE

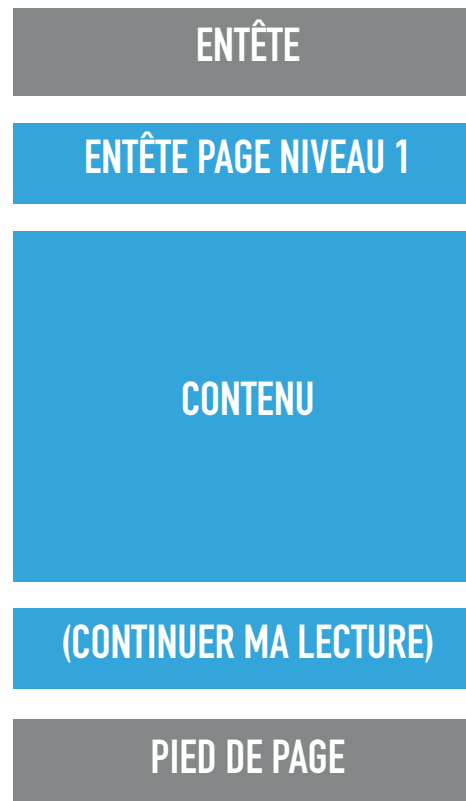


3 VARIANTES DE MISE EN PAGE

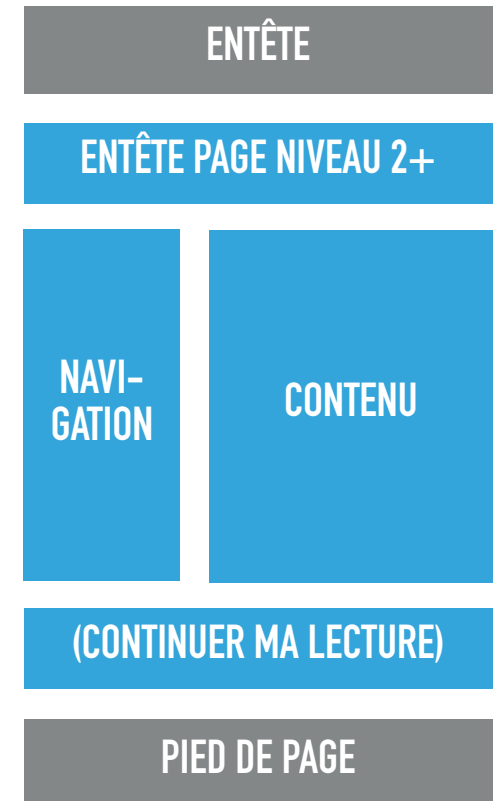
home page



landing page



basic page



page du site central

Unil
UNIL | Université de Lausanne

MyUnil Actualités Agenda Facultés • Centres Recherche FR EN

Accueil Université • Recherche • Étudier • Travailler • Activités tous publics • Campus •

UNIL / Étudier / Bachelors / Grand titre de page qui ne doit pas être trop long | le savoir vivant |

Parent

Centre

Page actuelle

Cultures

Économie

Environnement

Santé

Société

Le Collaboratoire

Soutien à la recherche

Éthique et Déontologie

Publications

Premier tag Deuxième tag

Grand titre de page qui ne doit pas être trop long

Dans le cadre de l'exposition "Les Alpes au stéréoscope", le Centre des sciences historiques de la culture (SHC) de l'UNIL et l'Association culturelle pour le voyage en Suisse organisent une soirée consacrée au voyage dans les Alpes.

Partager l'actualité

Titre de niveau 2

Dans le cadre de l'exposition « Les Alpes au stéréoscope », préparée par l'historienne Daniela Vaj (UNIL), avec le soutien de la Médiathèque Valais et du Centre interdisciplinaire de recherche sur la montagne (CIRM) de l'Université de Lausanne, le Centre des sciences historiques de la culture (SHC) de l'UNIL et l'Association culturelle pour le voyage en Suisse

Research.com Ranking des Top 1000 Scientifiques en 'Ecologie & Evolution'

Date d'obtention : 2022

Bénéficiaire(s) : Anne-Laure Maire

Thomson Reuters 'Highly Cited Researchers' en 'Ecologie/Environnement'

Date d'obtention : 2021

Bénéficiaire(s) : Anne-Laure Maire

FACULTÉS

Théologie et sciences des religions

Droit, sciences criminelles et d'administration publique

Lettres

Sciences sociales et politiques

Hautes études commerciales

Géosciences et environnement

Biologie et médecine

CONTACT

Contact

Annuaire

Newsletters

Urgences

ADRESSE

Unicentre

1015 Lausanne

Suisse

TÉLÉPHONE

+41 21 692 11 11

Images éco-responsables

Une forte compression des images réduit leur poids d'environ 60%. En savoir plus

Copyright © 2023 UNIL Impressum Informations légales Plan du site Edition

page d'un site de faculté

Unil
UNIL | Université de Lausanne

UNIL MyUnil Actualités Agenda Facultés • Centres Recherche FR EN

Faculté • Formation • Recherche • Carrière • Autour de la Faculté •

UNIL / Faculté de Biologie et Médecine / Recherche / Sciences fondamentales / Centre Intégratif de Génomique (CIG) | le savoir vivant |

Faculté de Biologie et Médecine

Centre Intégratif de Génomique (CIG)

Sous titre (optionnel)

Sciences fondamentales

Centre Intégratif de Génomique (CIG)

À propos

Le Centre de Génomique Intégrative (CIG) est dirigé par son comité de direction, composé des membres de la faculté du département, des représentants des doctorants et des post-doctorants ainsi que des représentants du personnel administratif et technique. Prof. Christian

Continuer ma lecture

Intranet

Blog du département

Institut des dynamiques de la surface terrestre

ADRESSE

Bâtiment Géopolis

1015 Lausanne

Suisse

TÉLÉPHONE

+41 21 692 11 11

LIENS UTILES

Lien 1

Lien 2

Lien 3

UNIL

FACULTÉS

Théologie et sciences des religions

Droit, sciences criminelles et d'administration publique

Lettres

Sciences sociales et politiques

Hautes études commerciales

Géosciences et environnement

Biologie et médecine

PROFILS

Futures étudiantes et futurs étudiants

Étudiantes et étudiants

Collaboratrices et collaborateurs

Journalistes

Alumni

LIENS UTILES

Lien 1

Lien 2

Lien 3

Lien 4

CONTACT

Contact

Annuaire

Newsletters

Urgences

ADRESSE

Unicentre

1015 Lausanne

Suisse

TÉLÉPHONE

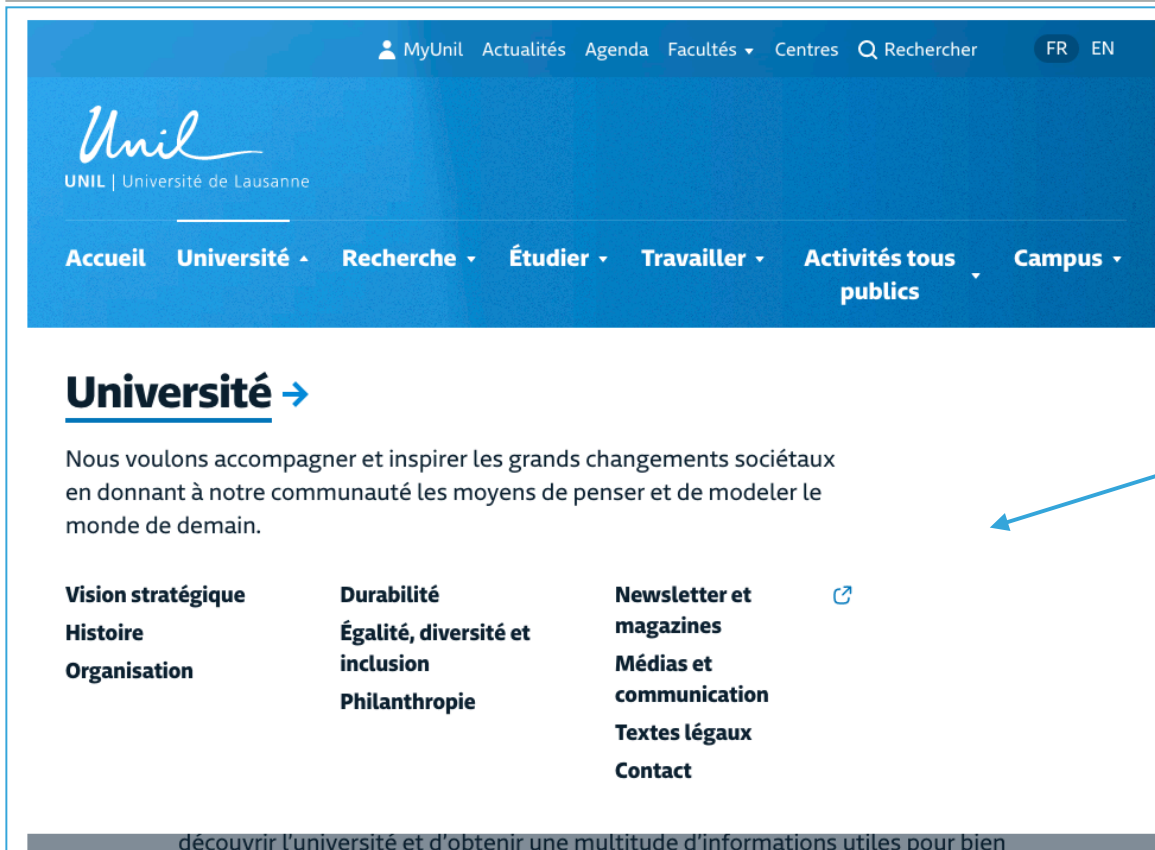
+41 21 692 11 11

Images éco-responsables

Une forte compression des images réduit leur poids d'environ 60%. En savoir plus

Copyright © 2023 UNIL Impressum Informations légales Plan du site Edition

MENU PRINCIPAL



The screenshot shows the top navigation bar of the UNIL website. It includes links for 'MyUnil', 'Actualités', 'Agenda', 'Facultés', 'Centres', a search bar labeled 'Rechercher', and language options 'FR' and 'EN'. Below this is a blue header with the UNIL logo and the text 'UNIL | Université de Lausanne'. A secondary navigation bar contains links for 'Accueil', 'Université', 'Recherche', 'Étudier', 'Travailler', 'Activités tous publics', and 'Campus'. The 'Université' link is highlighted with a blue underline and a right-pointing arrow. Below the header, the 'Université' section is displayed, featuring a paragraph about supporting societal changes and a grid of links: 'Vision stratégique', 'Histoire', 'Organisation', 'Durabilité', 'Égalité, diversité et inclusion', 'Philanthropie', 'Newsletter et magazines', 'Médias et communication', 'Textes légaux', and 'Contact'. A blue arrow points from the text on the right to the 'Université' section. At the bottom, a grey bar contains the text 'découvrir l'université et d'obtenir une multitude d'informations utiles pour bien'.

MyUnil Actualités Agenda Facultés Centres Rechercher FR EN

Unil
UNIL | Université de Lausanne

Accueil Université Recherche Étudier Travailler Activités tous publics Campus

Université →

Nous voulons accompagner et inspirer les grands changements sociétaux en donnant à notre communauté les moyens de penser et de modeler le monde de demain.

Vision stratégique	Durabilité	Newsletter et magazines
Histoire	Égalité, diversité et inclusion	Médias et communication
Organisation	Philanthropie	Textes légaux
		Contact

découvrir l'université et d'obtenir une multitude d'informations utiles pour bien

le menu principal peut selon les cas fonctionner en mode automatique ou être personnalisé (choix d'éléments et descriptions)

LES COMPOSANTS

CONTENU
TEXTE

FORMULAIRE
FORMULAIRE

MEDIA
AUDIO
FLUX RSS / ATOM
GALERIE D'IMAGES
IMAGE(S)
PLAN
SVG
SOCIAL WALL
VIDEO

MISE EN PAGE
ACCORDÉON
ONGLETS
TABLEAU

TEXTE ET MEDIA
HIGHLIGHT
TEXTE ET IMAGE

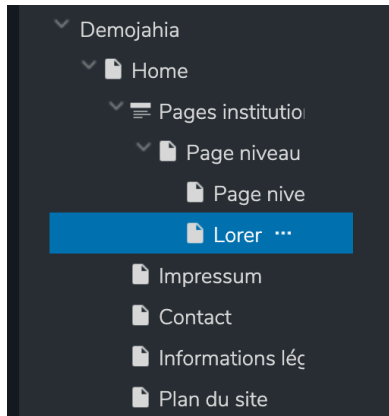
NAVIGATION
BOUTON
GROUPE DE PAGES

RESSOURCES
CITATION
GROUPE DE LIENS
INTERVIEW
PUBLICATIONS IRIS

TEASERS
LISTE FILTRÉE
TEASER AVEC ICÔNE
TEASER AVEC TEXTE
TEASER DE
PUBLICATIONS
TEASERS EXTERNES
VERTICAUX

ACTUALITÉS ET ÉVÉNEMENTS
TEASERS D'ACTUS
EN VEDETTE
TEASERS D'ACTUS
VERTICAUX
TEASERS D'ÉVÉN.
EN VEDETTE
TEASERS D'ÉVÉN.
VERTICAUX

LES COMPOSANTS



ajouter un
composant

Ajouter un composant Ajouter un composant News & Agenda

RELATED-CONTENT

Aucun élément trouvé

Continuer ma lecture

Sélectionner Un Type De Contenu

Rechercher un type de contenu

- Contenu
 - Texte
- Formulaire
 - Formulaire
- Media
 - Audio
 - Flux RSS/Atom
 - Galerie d'images
 - Image(s)
 - Plan
 - SVG
 - Social Wall
 - Vidéo
- Mise en page
 - Accordéon
 - Onglets
 - Tableau
- Navigation
 - Bouton
 - Groupe de pages
- Resources
 - Citation
 - Groupe de liens
 - Interview
- Teasers
 - Teasers avec icône
 - Teasers avec texte
 - Teasers de publication
 - Teasers externes verticaux
- Texte et media
 - Highlight
 - Texte et image

texte

Titre de niveau 2

Dans le cadre de l'exposition « Les Alpes au stéréoscope », préparée par l'historienne Daniela Vaj (UNIL), avec le soutien de la Médiathèque Valais et du Centre interdisciplinaire de recherche sur la montagne (CIRM) de l'Université de Lausanne, le Centre des sciences historiques de la culture (SHC) de l'UNIL et l'Association culturelle pour le voyage en Suisse organisent une soirée consacrée au voyage dans les Alpes.

Titre de niveau 3

Dans le cadre de l'exposition « Les Alpes au stéréoscope », préparée par l'historienne Daniela Vaj (UNIL), avec le soutien de la Médiathèque Valais et du Centre interdisciplinaire de recherche sur la montagne (CIRM) de l'Université de Lausanne, le Centre des sciences historiques de la culture (SHC) de l'UNIL et l'Association culturelle pour le voyage en Suisse organisent une soirée consacrée au voyage dans les Alpes.

Texte gras, *texte en italique* avec un exposant $35M^2$. Un indice₃. Des caractères spéciaux : @&!

1. Maîtrise universitaire en sciences sociales
2. Deuxième élément qui possède un lien hypertexte sur quelques mots
3. Le Centre des sciences historiques de la culture (SHC) de l'UNIL et l'Association culturelle pour le voyage en Suisse

FORMULAIRE : FORMULAIRE

formulaire

Des questions ?

Email Optionnel ⓘ

Prénom / Nom Optionnel

Niveau Optionnel

☐ Gymnase

☐ Bachelor

☐ Master

☐ Doctorat

Ma question

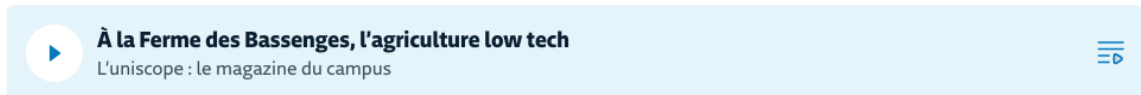
Envoyer

video



Kate Raworth, rethinking the economy with the Doughnut
© Unil TV

audio



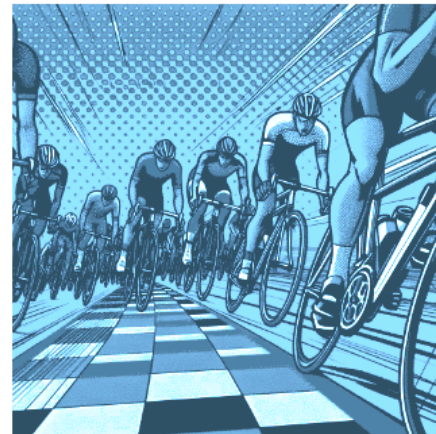
MEDIA : IMAGE(S)

image(s)

= image simple ou double

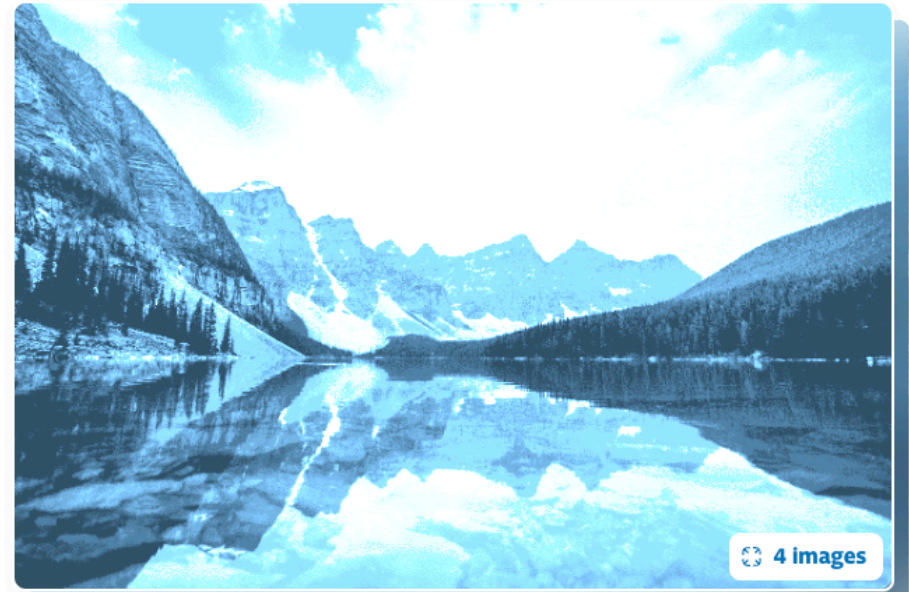


En forêt
© Chris Greenhow | Unsplash



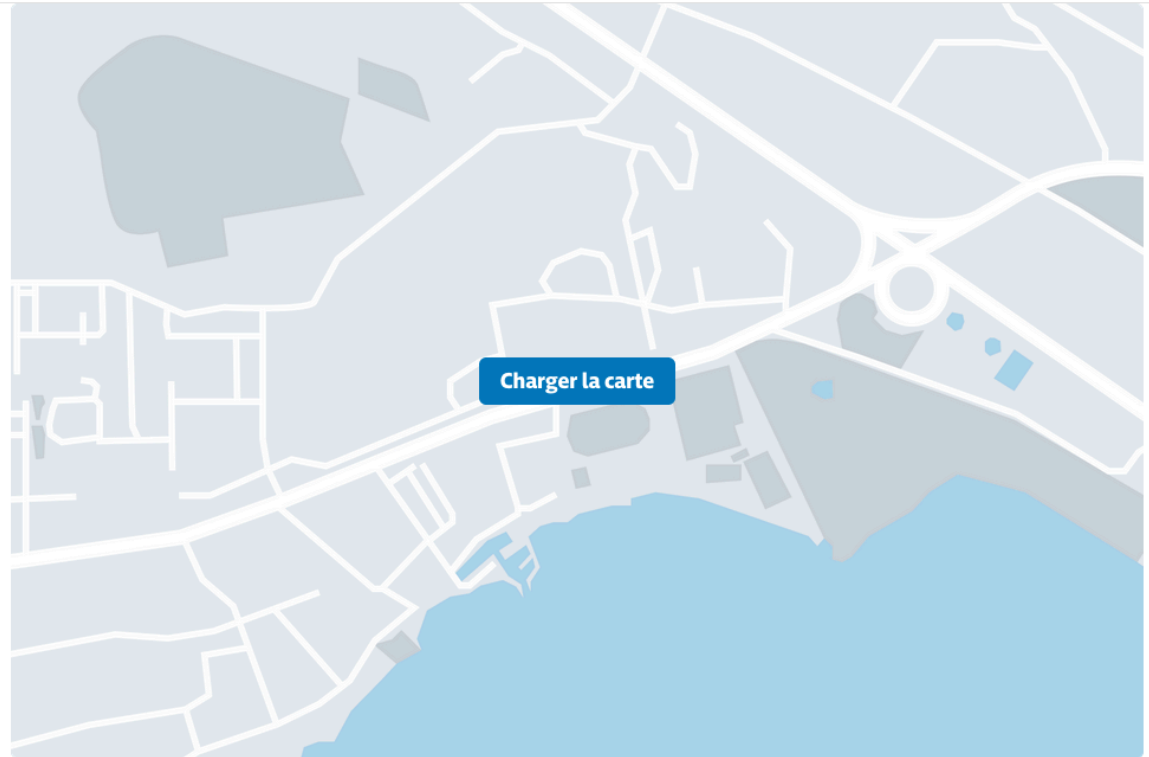
galerie d'images

En images



lac de montagne

plan



SVG (scalable vector graphics)

BACCALAURÉAT UNIVERSITAIRE EN SCIENCES SOCIALES

BACHELOR OF ARTS (BA) IN SOCIAL SCIENCES

180 CRÉDITS ECTS

6 ^e semestre	Sciences sociales 3 cours obligatoires (fondamentaux) Des enseignements à choix (thématiques) Approfondissement des connaissances : <ul style="list-style-type: none">dans les domaines de l'anthropologie culturelle et sociale et de la sociologie,en lien avec les grands enjeux de société contemporains,enfin, dans une diversité de thématiques : Corps, médecine, santé/Éducation, travail, profession/Genre et sexualité/Médias, communication et culture/Parcours de vie et inégalités/Pouvoir, institutions et politiques sociale/Psychologie sociale/Sciences des religions	Méthodologie Enseignements (cours et séminaires) obligatoires et à option : Apprentissage et utilisation des outils de recherche, Compréhension des concepts et méthodes statistiques 30 crédits ECTS (25 %)	Enseignements à choix libre Enseignements (cours ou séminaires) : en sciences sociales et/ou dans des disciplines voisines offertes par d'autres filières de SSP ou par d'autres facultés de l'UNIL 36 crédits ECTS (30 %)
EXAMEN PROPÉDEUTIQUE			
2 ^e semestre	Sciences sociales 3 cours obligatoires 1 cours à choix 1 séminaire à choix Introduction aux grandes disciplines constitutives des sciences de la société : anthropologie, sociologie et politique sociale ou psychologie sociale 30 crédits ECTS (50 %)	Méthodologie 1 cours 1 séminaire Introduction à la recherche 12 crédits ECTS (20 %)	Enseignements à choix libre Enseignements (cours ou séminaires) : en sciences sociales et/ou dans des disciplines voisines offertes par d'autres filières de SSP ou par d'autres facultés de l'UNIL 18 crédits ECTS (30 %)
1 ^{er} semestre			

Les pourcentages expriment la charge de travail que représente chaque discipline, proportionnellement à la charge de travail nécessaire à la réussite d'une année académique. Un crédit correspond à une charge de travail de 25 à 30 heures y compris la présence en classe et la préparation aux examens.

flux RSS / Atom

Un nouveau certificat de sécurité pour le Wi-Fi eduroam et comment le valider

Le lundi 3 avril 2023, le Centre informatique renouvellera le certificat de sécurité du réseau Wi-Fi eduroam. Ce certificat permet de crypter votre mot de passe et il est fort probable que vous deviez le valider manuellement.

Publié le 24 mars 2023

Modernisation Sylvia — Feuille de route 2023

Le système de gestion administrative des études, des étudiantes et étudiants (Sylvia) de l'UNIL fait sa mue et entre dans sa première phase de modernisation.

Publié le 3 mars 2023



S'abonner au flux

[Plus d'informations sur les flux](#)

MISE EN PAGE : ACCORDÉON, ONGLETS, TABLEAU

accordéon

Qui peut postuler ?

Il n'existe pas de limite d'âge pour une postulation pour la Bourse de Master. Par contre, pour les candidat-e-s en provenance de pays soumis à l'obligation de visa, un âge plus avancé et l'obtention d'un premier master peuvent avoir une influence sur l'octroi d'un visa pour la Suisse (difficile ou impossible à obtenir). Nous recommandons de vous renseigner auprès de la représentation diplomatique de la Suisse, ambassade ou consulat, dans votre pays avant de postuler.

Y a-t-il une limite d'âge ?

Comment postuler ?

onglets

Bachelors Masters Formations postgrades

Contenu relatif à l'onglet Bachelors

tableau

Information sur les formations

Vous cherchez des informations sur les cursus offerts à l'UNIL ? Cette page vous dirigera en fonction du type ou du niveau d'étude qui vous intéresse. Si vous souhaitez un conseil dans votre choix d'étude, consultez nos prestations de [conseil en orientation](#) :

- [Formations](#)
- [Journées d'information sur les Bachelors](#)
- [Journée d'information sur les Masters](#)

Conseil en orientation

Pour aider à choisir une filière d'étude, ou à se réorienter en cours de formation, le service offre plusieurs types de prestations.

Des conseils sont proposés en ligne sur des pages d'information pour le choix des études, ainsi qu'au travers de différents outils didactiques, avec par exemple, des quiz pour mieux connaître le milieu universitaire:

- [Choisir son Bachelor](#) : Conseils en ligne pour le choix du Bachelor et témoignages d'étudiantes et étudiants.

TEXTE ET MEDIA : TEXTE ET IMAGE, HIGHLIGHT

texte et image

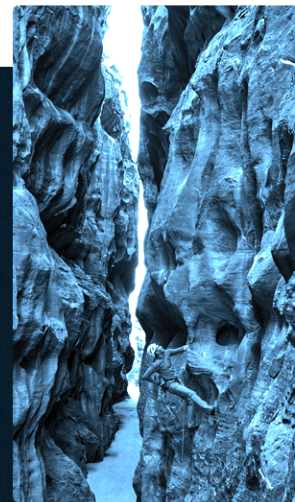


Hit the road

A road bike is a type of bicycle specifically designed for riding on paved surfaces. In summary, road bikes are ideal for cyclists who want to ride long distances without expending excessive energy.

[Plus d'infos sur Bike Radar](#)

highlight



Highlights

Lorem ipsum dolor sit amet, consectetur adipiscing elit. In maximus velit magna, vel vulputate massa rutrum non. Mauris ut varius purus. Integer vel nulla in magna consequat luctus vel in diam. Interdum et malesuada fames ac ante ipsum primis in nam.

[Master](#)

NAVIGATION : BOUTON, GROUPE DE PAGES

bouton

[S'inscrire au bachelor >](#)

[Télécharger la brochure des études](#)

Activités tous publics

Le campus de l'université propose nombre d'activités également ouvertes à toutes et tous. Scientifiques, culturelles et ludiques, la programmation s'adresse à tout un chacun (quels que soient l'âge et les intérêts particuliers).

[Voir toutes les activités](#)

Vidéos

Reportages, captations de cours, entretiens, conférences et colloques.

Magazines et publications

Deux magazines et plusieurs centaines de publications.

La Grange

La Grange est un théâtre et un laboratoire de création entre artistes et chercheurs situé au coeur du campus.

Mystères de l'UNIL 2025

Du 22 au 25 mai, les chercheuses et chercheurs de l'UNIL vous accueillent pour explorer les coulisses de la recherche et questionner les intelligences sous toutes leur formes.

groupe de pages

Formation et relève académique

Une carrière académique commence par un désir d'innover et d'exceller dans un domaine. Ce parcours, marqué par des titres académiques, suit un certain nombre d'étapes.

Doctorat

Le doctorat développe des compétences variées (théoriques, méthodologiques, sociales, organisationnelles, etc.) qui sont transférables à de nombreux domaines professionnels. C'est une expérience de recherche enrichissante et polyvalente.

Recherche postdoctorale

La recherche postdoctorale est une phase avancée visant à approfondir l'expertise scientifique, développer des compétences en recherche et innovation, et favoriser l'autonomie académique dans un cadre académique ou industriel.

Gestion du projet de recherche

Accompagnement à chaque étape de votre projet de recherche : élaboration, soutien pour l'acquisition de matériel, gestion d'équipe et valorisation. Profitez de conseils, outils et réseau pour assurer le succès et la visibilité de vos travaux.

Carrière après le doctorat

Le doctorat et postdoctorat sont des expériences professionnelles enrichissantes développant compétences et savoir-faire. Si autrefois il menait surtout à une carrière académique, il ouvre aujourd'hui de nombreuses voies dans divers secteurs.

RESSOURCES : GROUPE DE LIENS, INTERVIEW, CITATION

groupe de liens

→ [Directive 3.12 sur les Bachelors et Masters à temps partiel](#)

📎 [Fiche concernant le Bachelor à temps partiel \(69Ko, .pdf\)](#)

interview

Et vous, comment avez-vous choisi vos études?

« Que tu sois athée, agnostique ou croyant·e, tu as ta place dans cette filière. D'ailleurs le programme n'est pas uniquement focalisé sur le christianisme. On a des branches à option, parmi lesquelles tu peux prendre des branches de sciences des religions, ce qui ouvre bien la place à d'autres cultures et traditions religieuses. »



Océane Pittet
Étudiante,
Bachelor en
Théologie

Un parcours varié ✓

La question de la foi ✓

Des (toutes) petites classes et une vie étudiante amicale ✓

Conseils aux futur·e·s étudiant·e·s ✓

citation

Le mot du Recteur

« En formant les adultes de demain, nous pouvons transformer nos sociétés pour qu'elles deviennent plus sûres, plus égalitaires et plus stables sur le plan environnemental et économique. »

[Lire le blog du recteur](#) ➤



Frédéric Herman
Recteur

TEASERS : TEASERS AVEC TEXTE

teasers avec texte

7 facultés dont 3 uniques en Suisse

FTSR

Théologie et sciences des religions



FDCA

Droit, sciences criminelles et
administration publique



Lettres

Lettres et français langue étrangère



SSP

Sciences sociales et politiques



HEC

Hautes études commerciales



GSE

Géosciences et environnement



FBM

Biologie et médecine



TEASERS : TEASERS AVEC ICÔNE

teasers avec icône



Formation



Aides et soutiens



Activités sportives



Associations



Bibliothèques



Activités culturelles



Grange de Dorigny



TEASERS : TEASERS DE PUBLICATION, TEASERS EXTERNES VERTICAUX

teasers de publication

Magazines et publications

l'uniscope

le magazine
du campus

Unil

UNIL | Université de Lausanne

[Lire l'Uniscope](#)

ALLEN
SAVOIR

[Lire Allez Savoir !](#)

teasers externes verticaux

Nos offres

[L'UNIL](#)



Un panda

Les pandas c'est méga cool

[Des pandas](#)



Un homme

L'avenir de la technologie se profile comme
une ère d'innovations révolutionnaires,
avec l'intelligence artificielle

[Monter](#)



Comprendre le design web

Les pandas c'est méga cool

[Des pandas](#)



Un panda

Les pandas c'est méga cool

[GreenIT](#)



Un panda

Les pandas c'est méga cool

[Des oiseaux](#)



RedIT

RedIT

[Des pandas](#)

ACTUALITÉS ET ÉVÉNEMENTS : UN EXEMPLE DE COMPOSANT

teasers d'actus verticaux

Actualités à propos de la transition écologique



Réduire son empreinte carbone – 1 jeu, 2 tonnes et 3 heures pour agir!

Publié le 1 avril 2025
Durabilité Environnement Sur le campus
Actualités culturelles



Le Donut UNIL 2023: Mesurer les progrès vers une transition durable

Publié le 26 mars 2025
Durabilité Environnement Publication
Sur le campus



CERTIFICATE OF ADVANCED STUDIES (CAS)
Stratégies de promotion du vélo

Nouveau CAS en Stratégies de promotion du vélo

Publié le 18 mars 2025
Formation continue

Agenda de la transition écologique



Forum Innovation Sociétale 2025

📅 Le 30 avril 2025 à 16:00

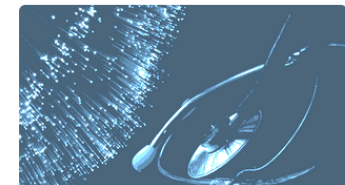
Amphimax, 351
[Conférence](#)



Cérémonie de remise des diplômes fédéraux de médecin

📅 Le 9 mai 2025 à 18:30

Amphimax, Erna Hamburger
[Remise de diplômes](#)

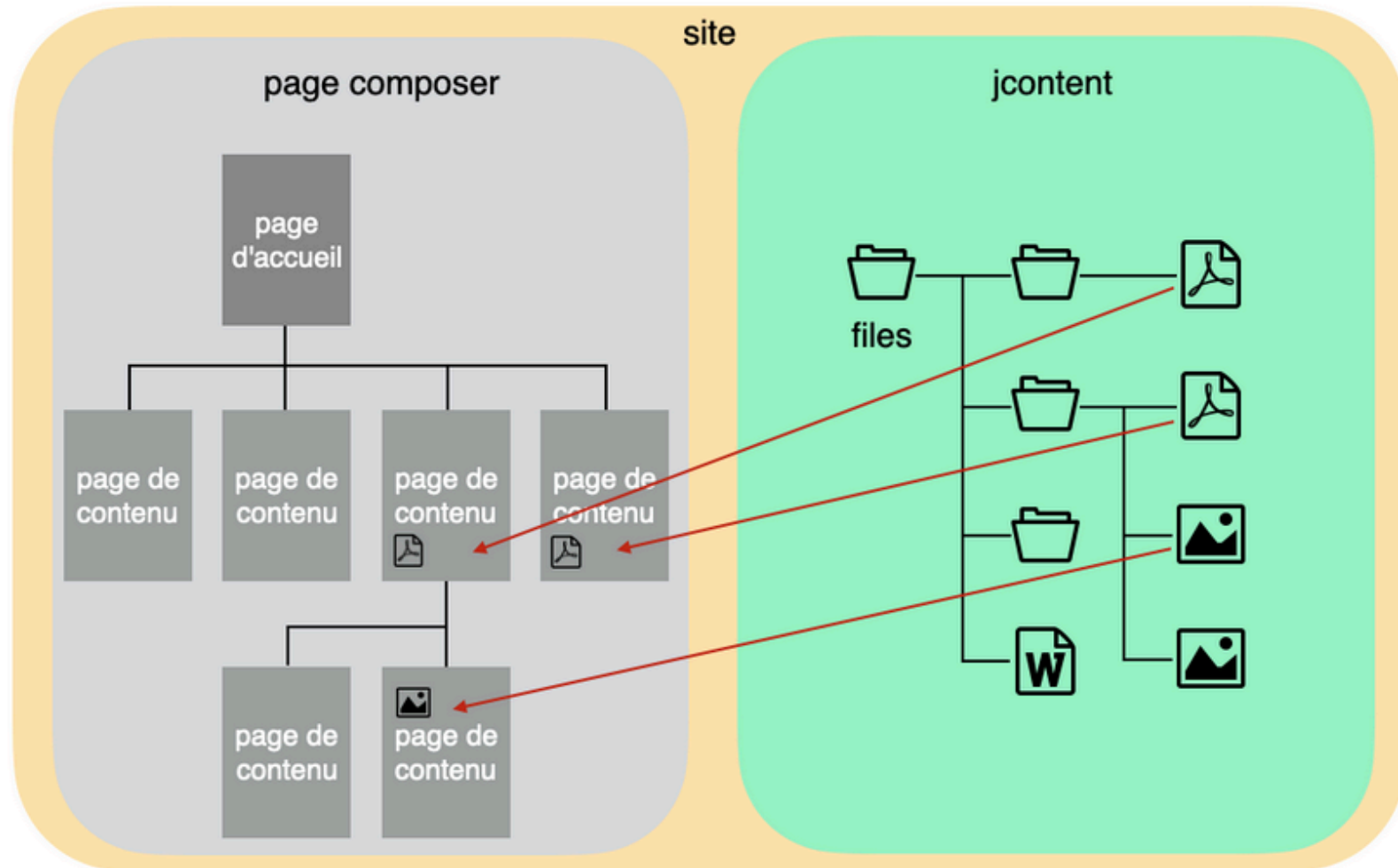


Cycle de conférences : le numérique, la santé et l'environnement

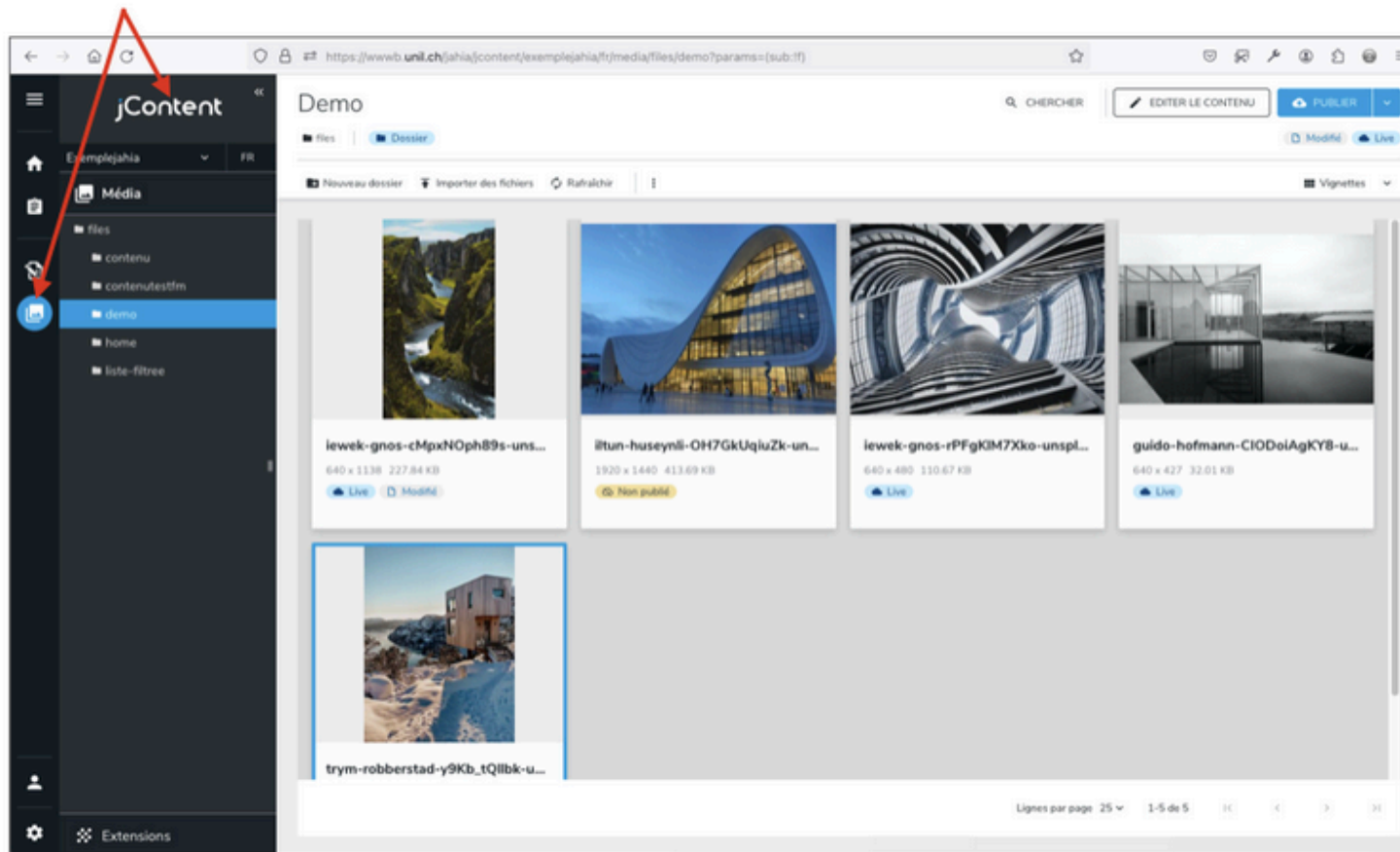
📅 Le 13 mai 2025 à 12:15

Maternité, Auditoire 03, CHUV + En ligne
[Conférence](#)

JCONTENT : GESTION DES IMAGES ET DOCUMENTS

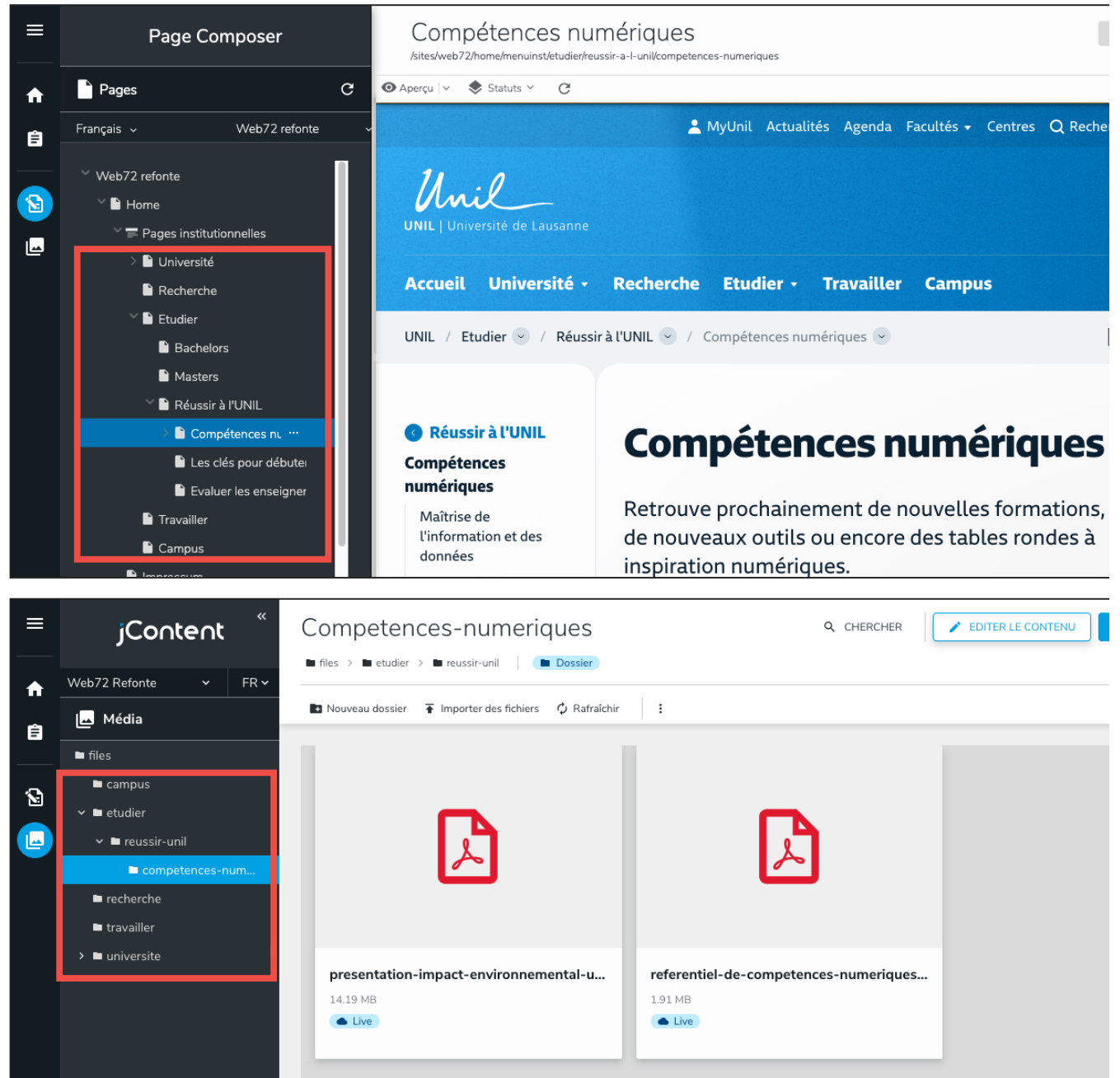


JCONTENT : PRINCIPE



JCONTENT : BONNE PRATIQUE

exemple de bonne pratique : utiliser une arborescence identique entre les pages du site et les dossiers jContent





3. LIENS UTILES

LIENS UTILES

- ▶ problème Jahia (connexion, dysfonctionnement)
 - ▶ mail à **helpdesk@unil.ch**
- ▶ question ou problème ?
 - ▶ pour les facultés et leurs unités :
contacter votre webmaster de faculté
 - ▶ pour les services centraux et la direction :
mail à **refonte-sites@unil.ch**
- ▶ documentation en ligne :
<https://wiki.unil.ch/ci/books/sites-web-jahia>

- ▶ pour gérer les adresses courtes :
racourcisseur de lien (URL Shortener)
- ▶ pour vérifier les liens brisés :
vérificateur de liens (link checker)

[article sur le blog du Ci](#)

