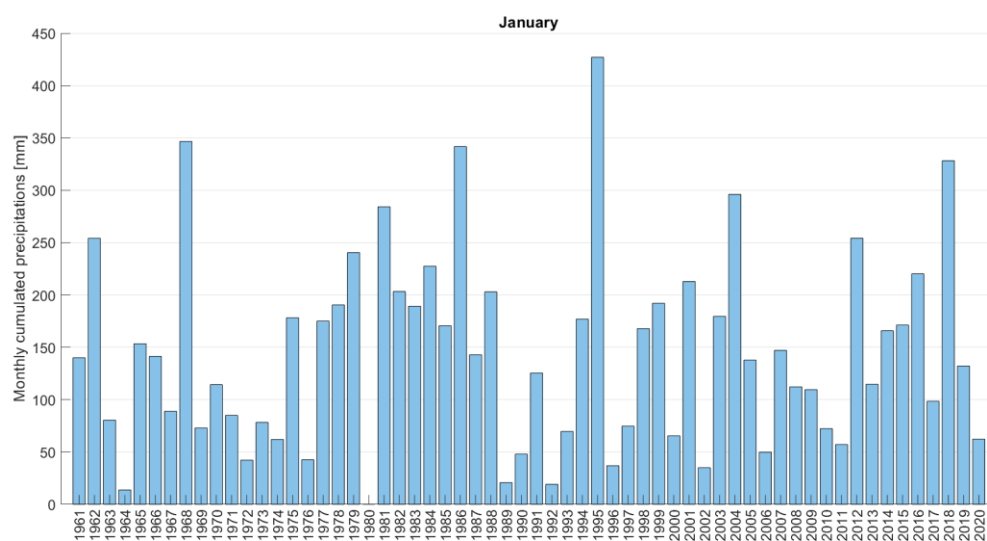


(a)



(b)

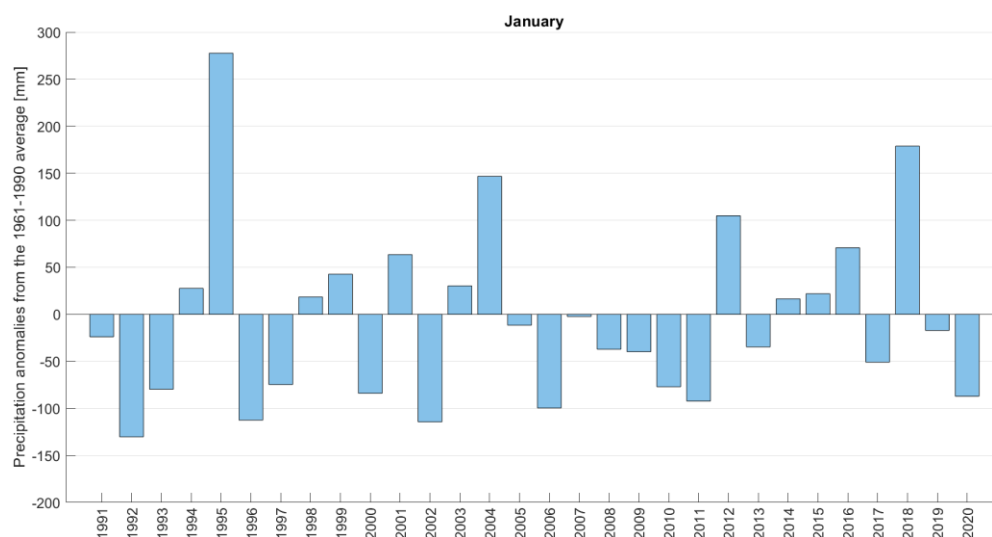
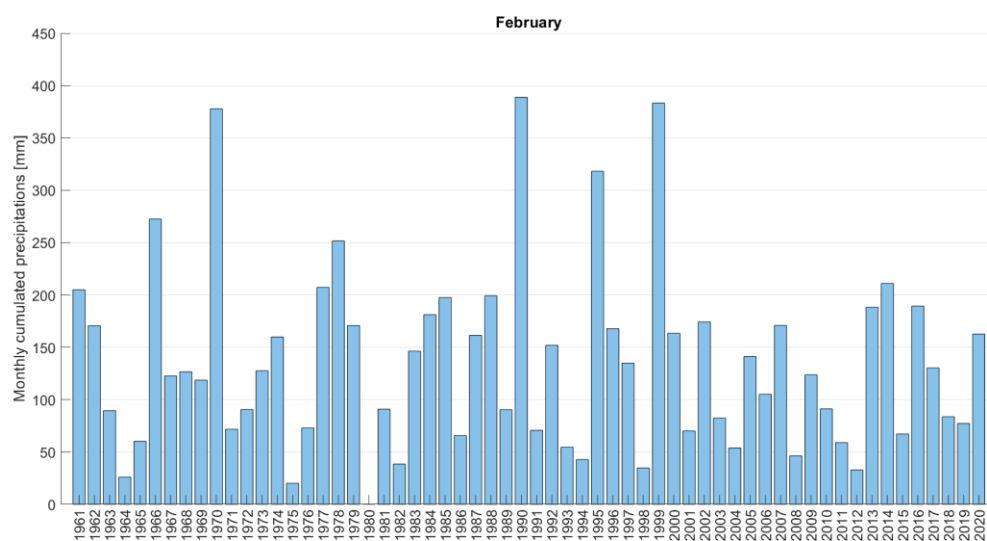


Fig. S2.1 : (a) Précipitations moyennes mensuelles en janvier pour la période 1961-2020 ; (b) Anomalies des précipitations moyennes mensuelles pour la période 1991-2020 par rapport à la moyenne 1961-1990.

(a)



(b)

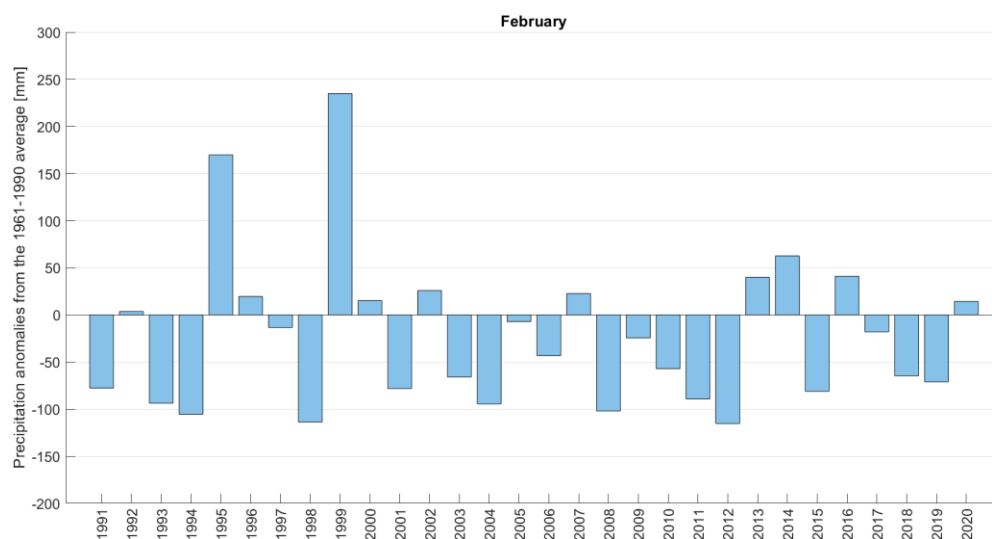
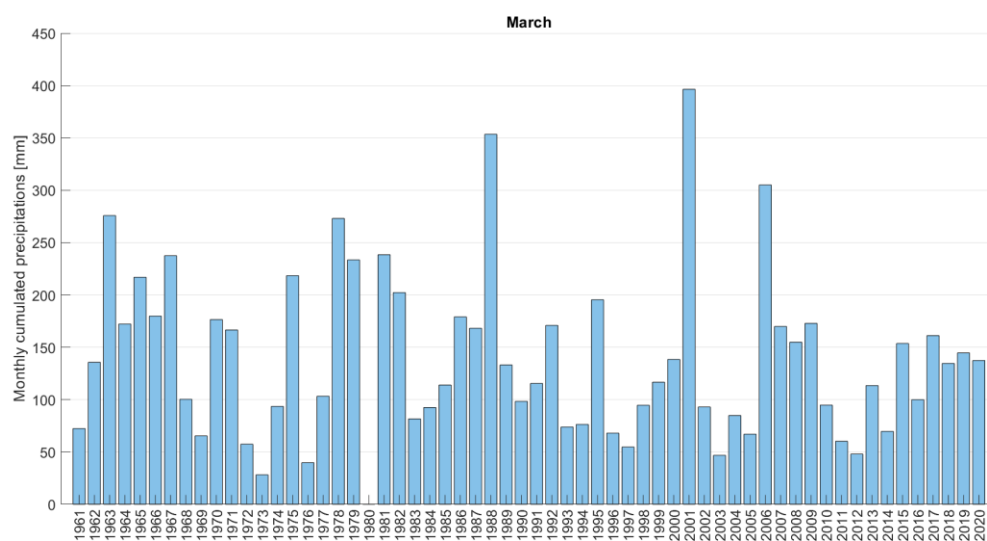


Fig. S2.2 : (a) Précipitations moyennes mensuelles en février pour la période 1961-2020 ; (b) Anomalies des Précipitations moyennes mensuelles pour la période 1991-2020 par rapport à la moyenne 1961-1990.

(a)



(b)

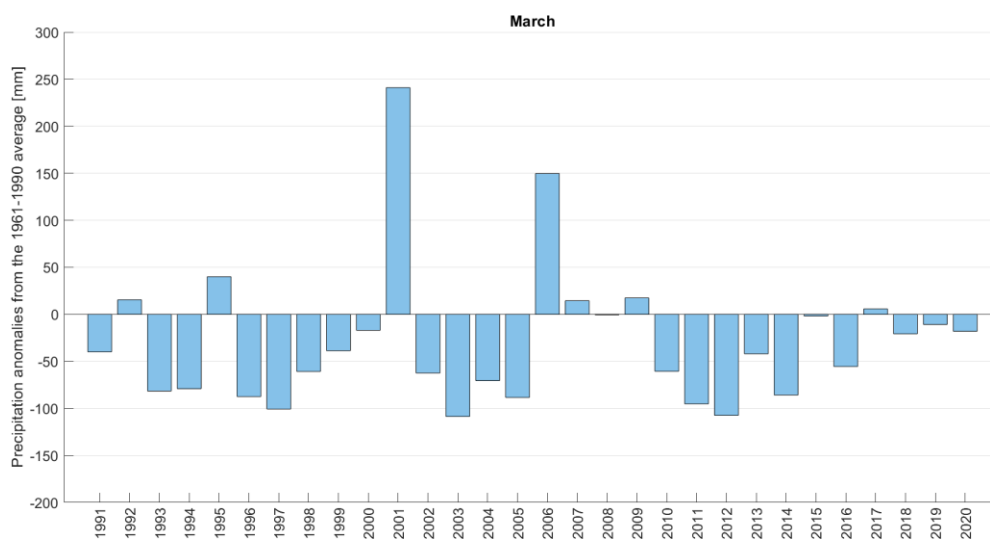
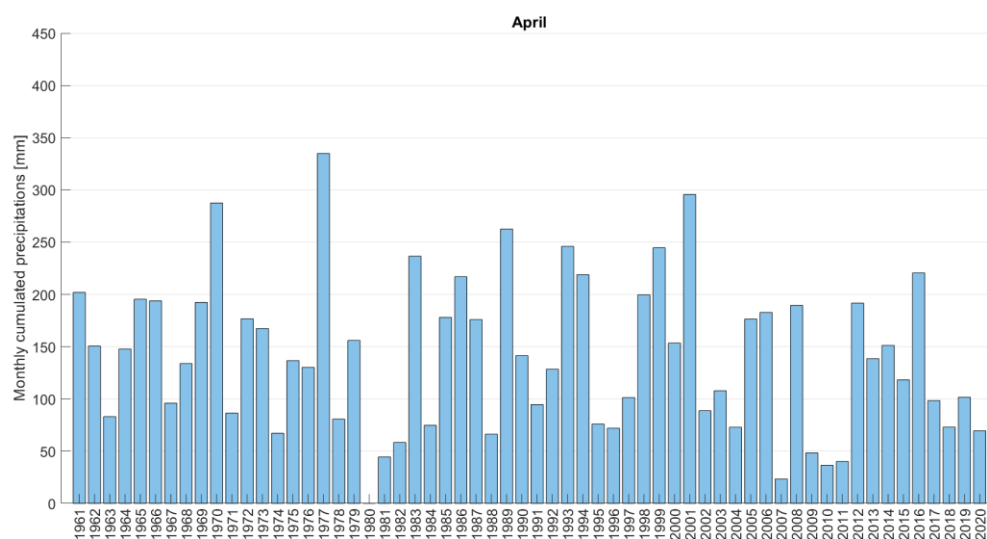


Fig. S2.3 : (a) Précipitations moyennes mensuelles en mars pour la période 1961-2020 ; (b) Anomalies des Précipitations moyennes mensuelles pour la période 1991-2020 par rapport à la moyenne 1961-1990.

(a)



(b)

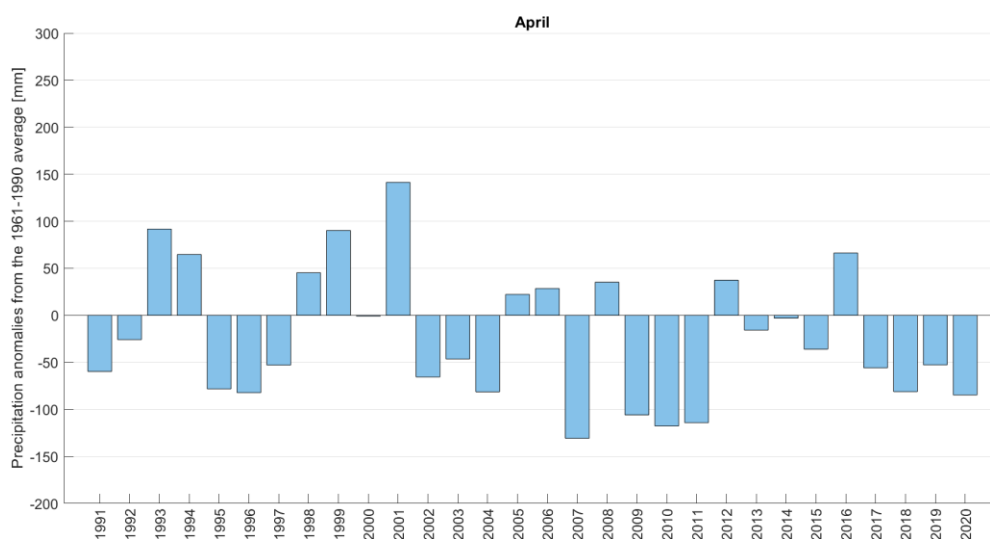
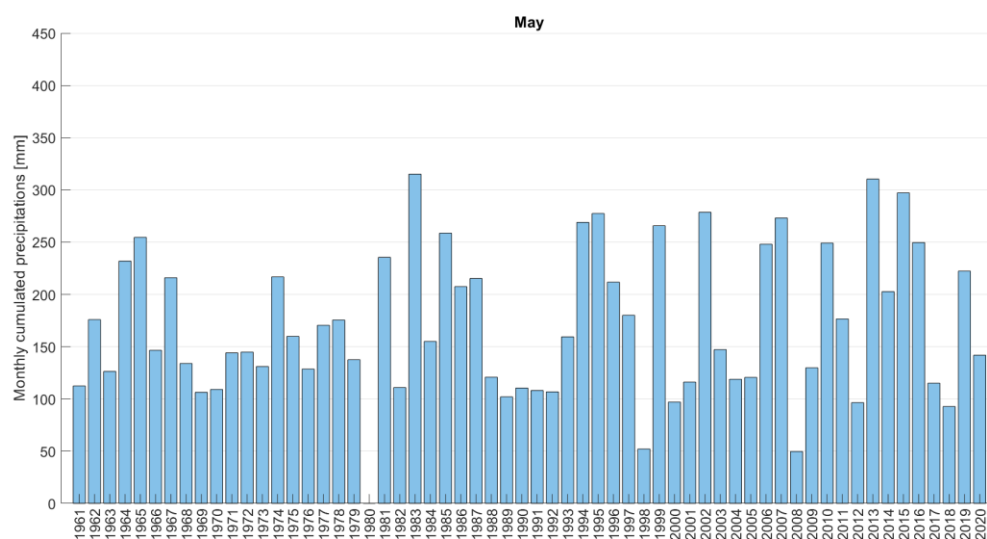


Fig. S2.4 : (a) Précipitations moyennes mensuelles en avril pour la période 1961-2020 ; (b) Anomalies des Précipitations moyennes mensuelles pour la période 1991-2020 par rapport à la moyenne 1961-1990.

(a)



(b)

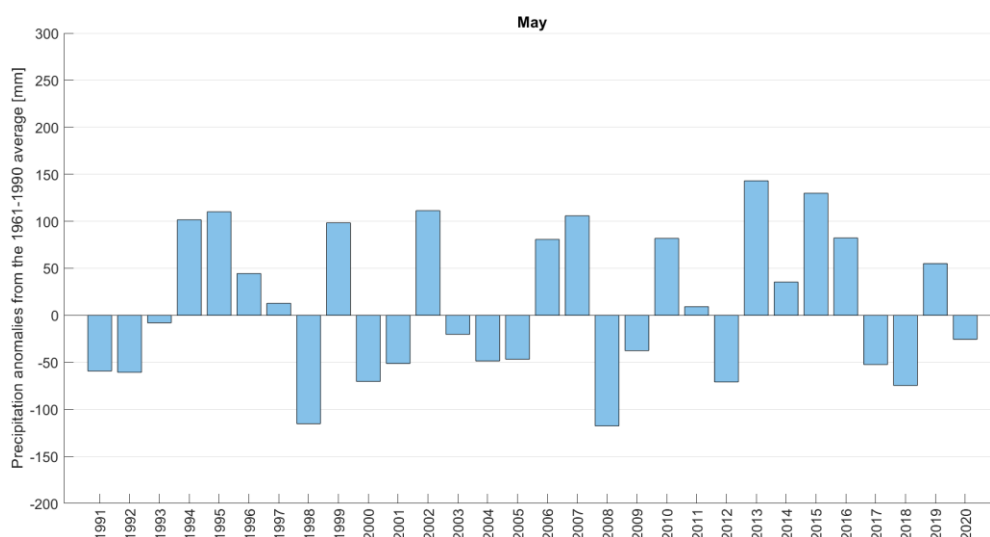
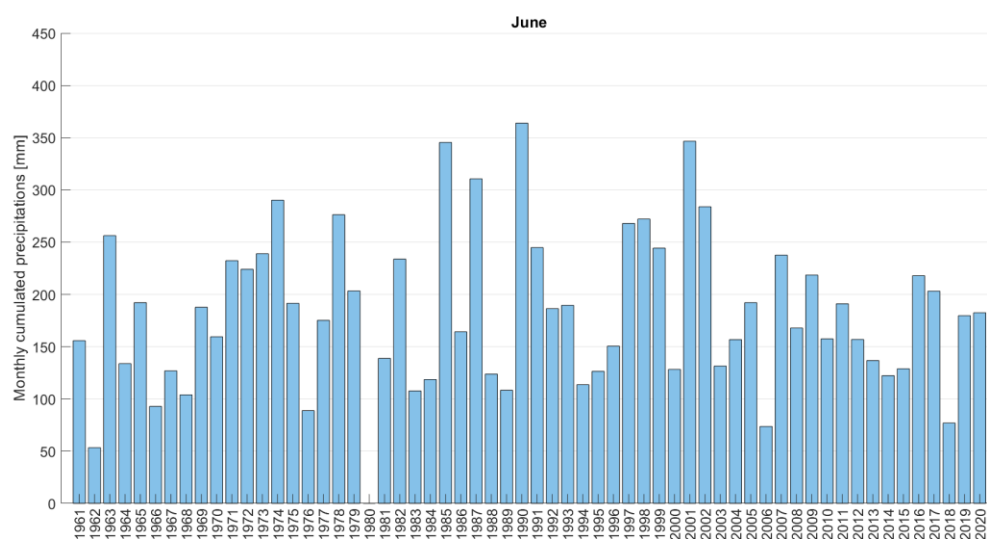


Fig. S2.5 : (a) Précipitations moyennes mensuelles en mai pour la période 1961-2020 ; (b) Anomalies des Précipitations moyennes mensuelles pour la période 1991-2020 par rapport à la moyenne 1961-1990.

(a)



(b)

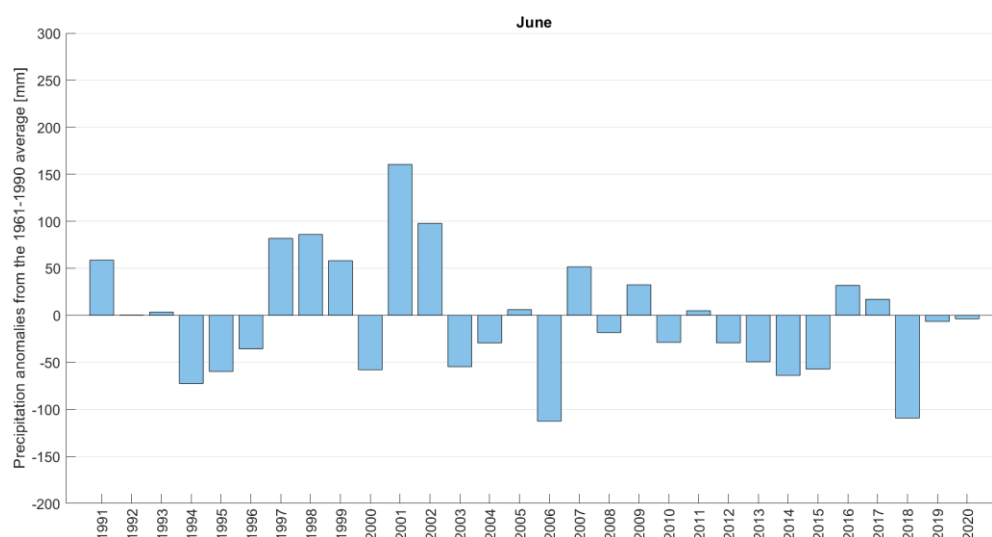
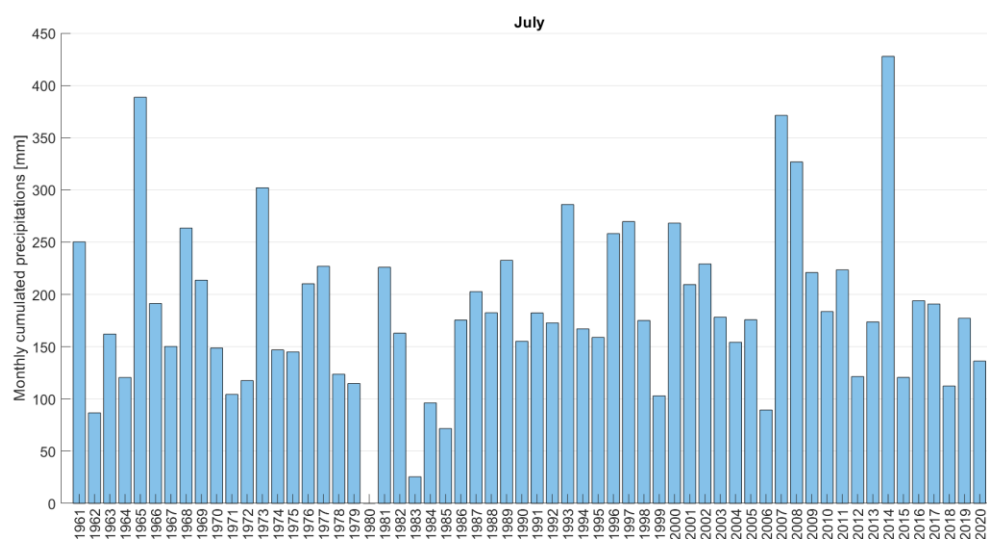


Fig. S2.6 : (a) Précipitations moyennes mensuelles en juin pour la période 1961-2020 ; (b) Anomalies des Précipitations moyennes mensuelles pour la période 1991-2020 par rapport à la moyenne 1961-1990.

(a)



(b)

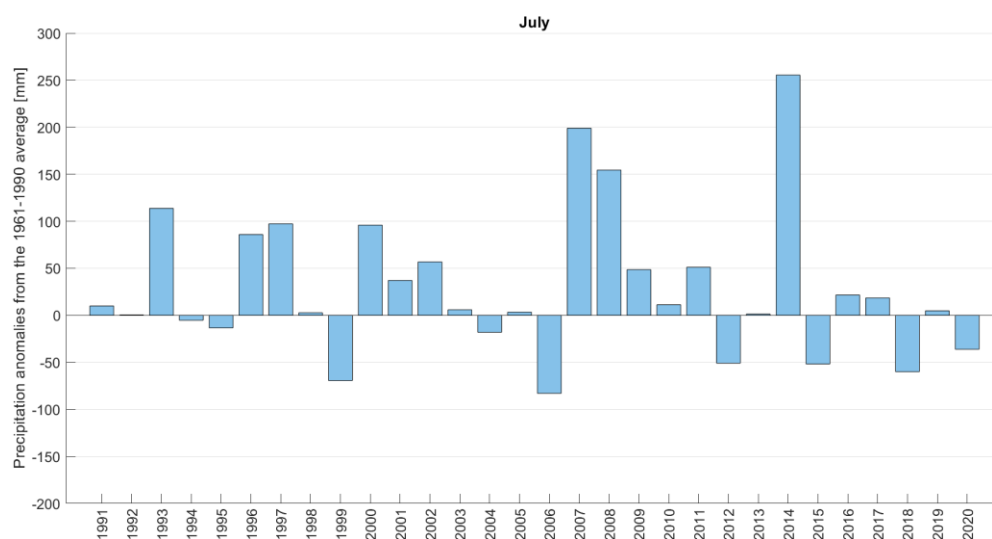
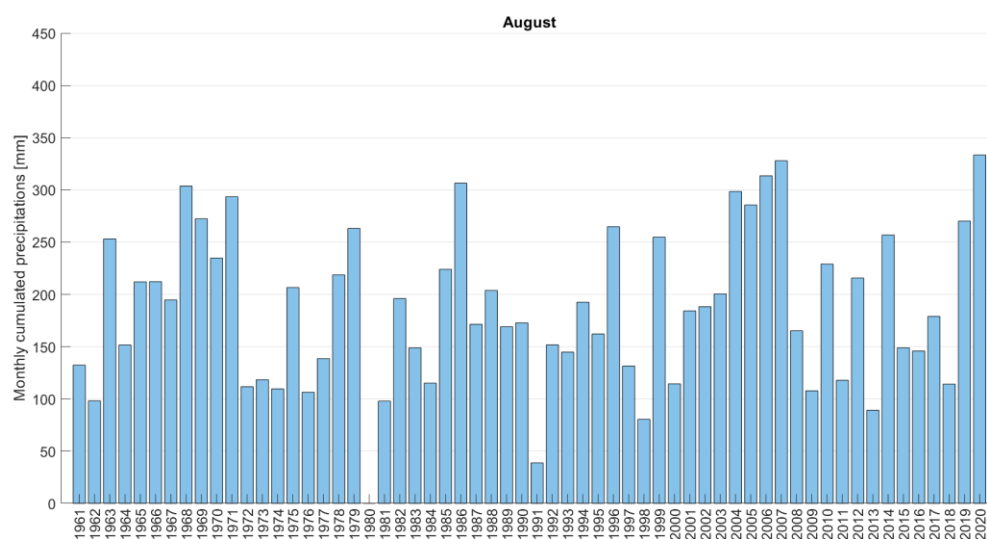


Fig. S2.7 : (a) Précipitations moyennes mensuelles en juillet pour la période 1961-2020 ; (b) Anomalies des Précipitations moyennes mensuelles pour la période 1991-2020 par rapport à la moyenne 1961-1990.

(a)



(b)

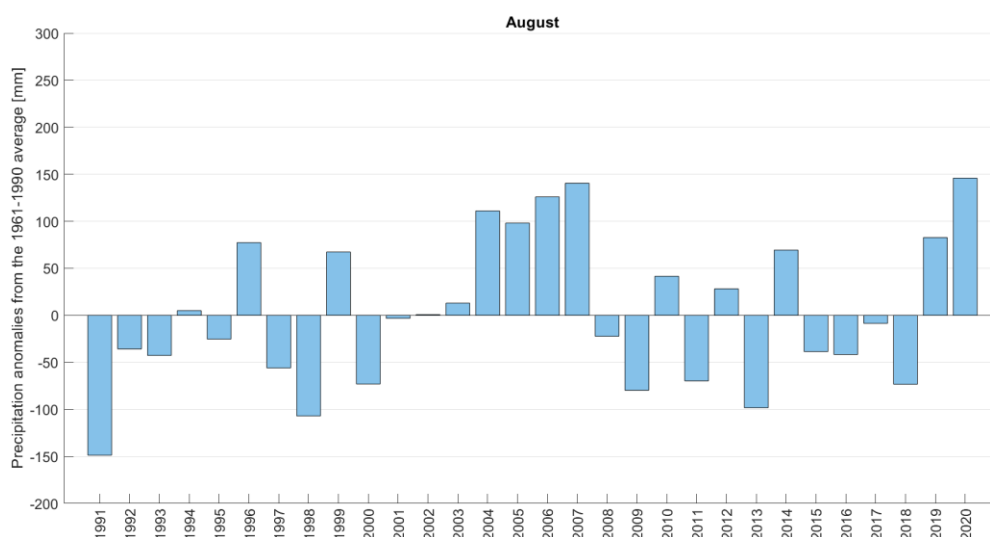
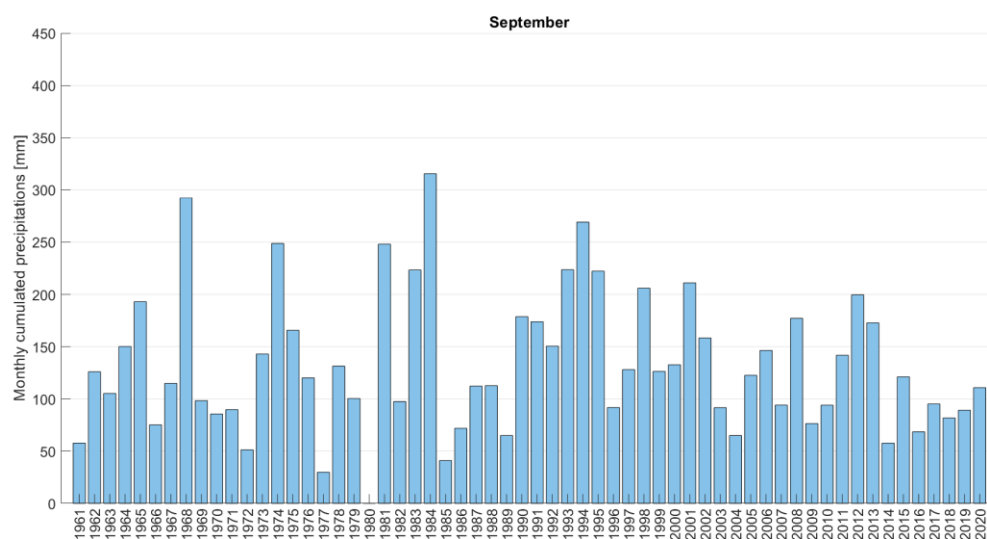


Fig. S2.8 : (a) Précipitations moyennes mensuelles en août pour la période 1961-2020 ; (b) Anomalies des Précipitations moyennes mensuelles pour la période 1991-2020 par rapport à la moyenne 1961-1990.

(a)



(b)

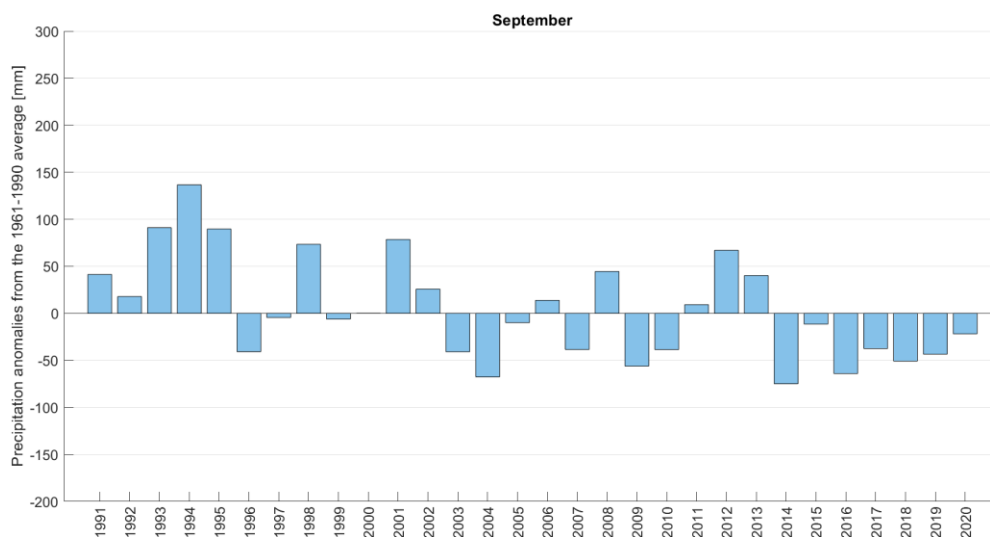
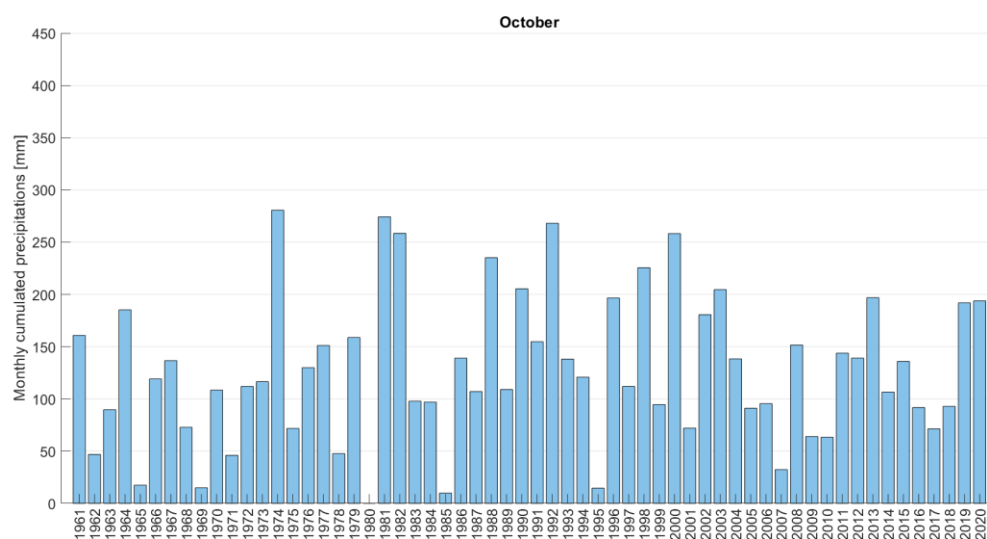


Fig. S2.9 : (a) Précipitations moyennes mensuelles en septembre pour la période 1961-2020 ; (b) Anomalies des Précipitations moyennes mensuelles pour la période 1991-2020 par rapport à la moyenne 1961-1990.

(a)



(b)

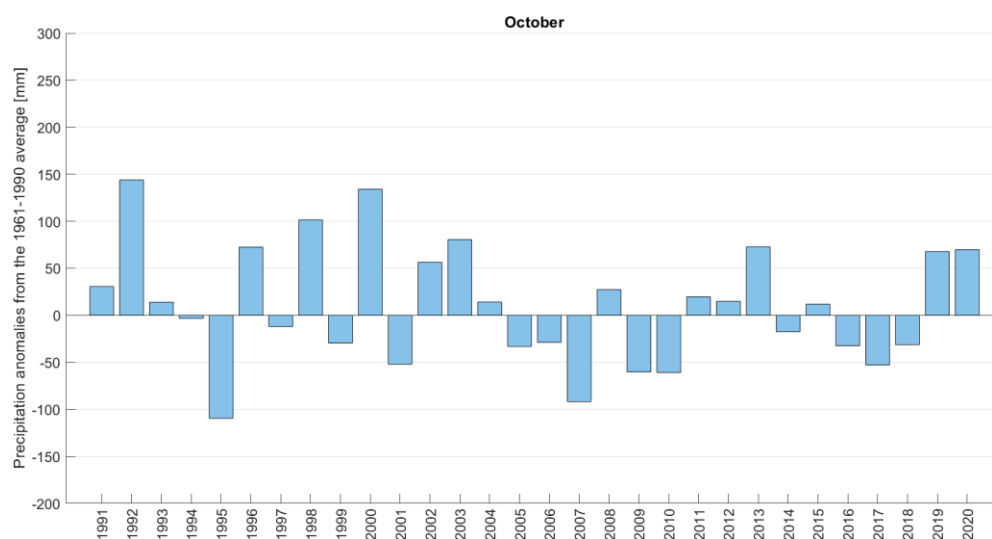
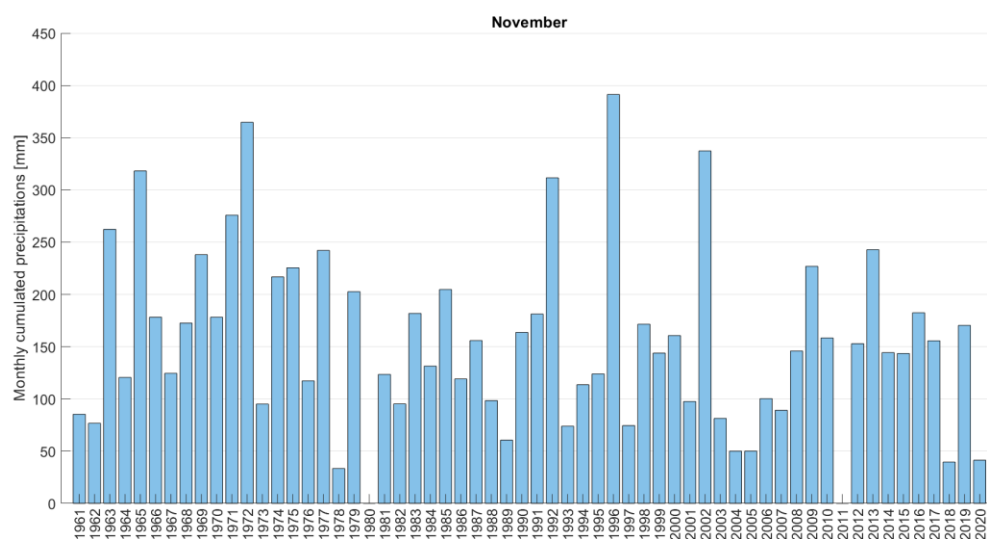


Fig. S2.10 : (a) Précipitations moyennes mensuelles en octobre pour la période 1961-2020 ;
(b) Anomalies des Précipitations moyennes mensuelles pour la période 1991-2020 par rapport à la moyenne 1961-1990.

(a)



(b)

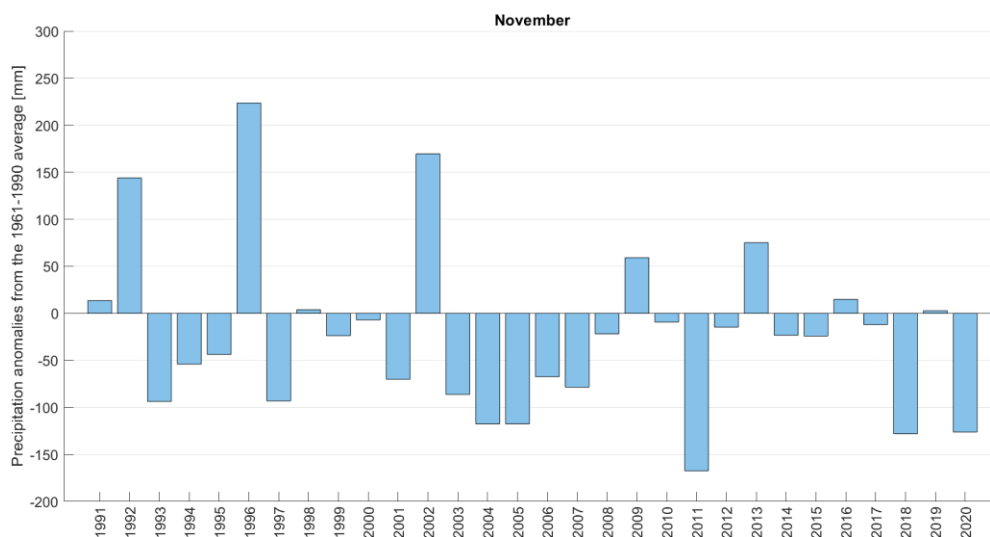
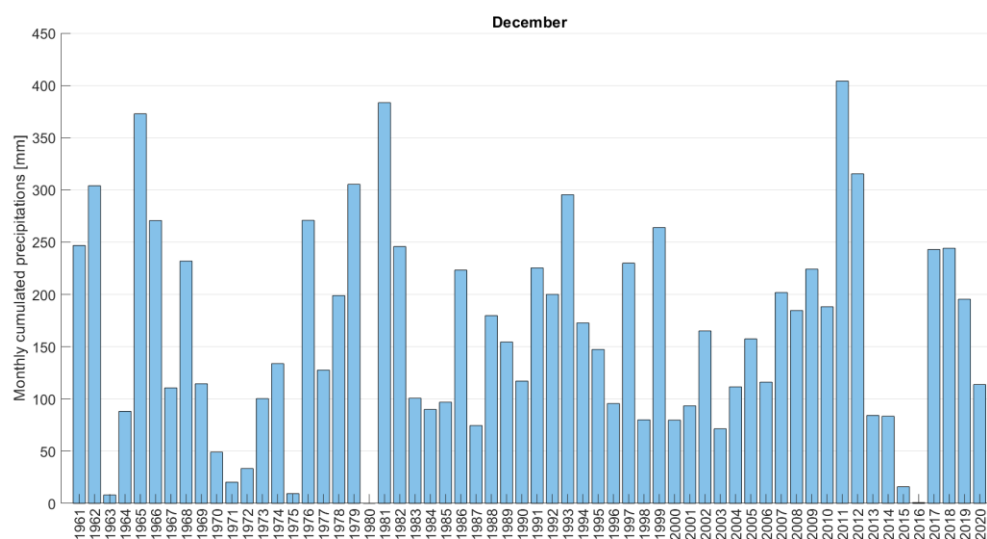


Fig. S2.11 : (a) Précipitations moyennes mensuelles en novembre pour la période 1961-2020 ; (b) Anomalies des Précipitations moyennes mensuelles pour la période 1991-2020 par rapport à la moyenne 1961-1990.

(a)



(b)

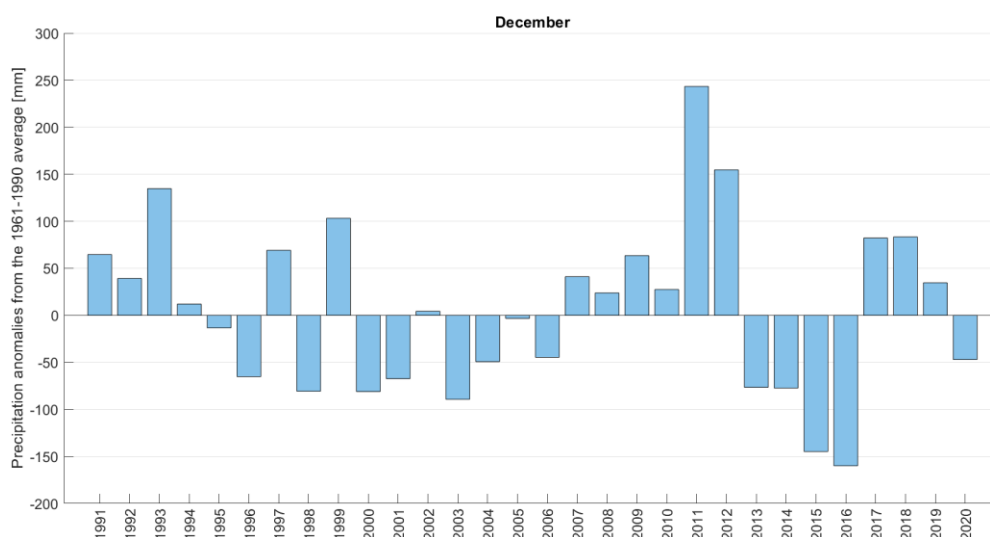


Fig. S2.12 : (a) Précipitations moyennes mensuelles en décembre pour la période 1961-2020 ; (b) Anomalies des Précipitations moyennes mensuelles pour la période 1991-2020 par rapport à la moyenne 1961-1990.