

RENDEZ-VOUS AU CŒUR DE L'ÉNERGIE SOLAIRE

Inauguré en 2015, le parc solaire Romande Energie – EPFL, situé sur le campus de la Haute Ecole, est une véritable vitrine technologique.

Accompagnés d'un guide expérimenté, vous partirez à la découverte des technologies installées, qui non seulement produisent de l'électricité, mais également contribuent à la recherche et au développement dans le domaine des énergies renouvelables. De terrasses panoramiques en façades colorées,

vous découvrirez la maturité et le formidable potentiel d'évolution du photovoltaïque. Illustré à l'aide de panneaux informatifs et d'un film d'animation, ce parcours didactique vous mènera sur les toits du campus, où une vue sur le plus grand parc solaire urbain de Suisse vous attend.

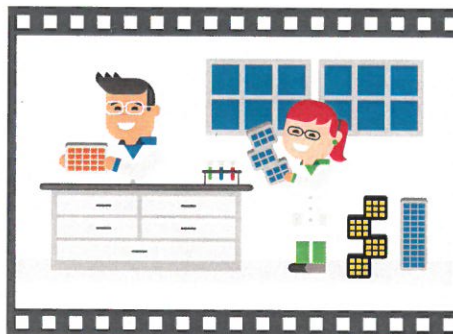


Accédez aux toits du campus pour découvrir un parc solaire multitechnologique et innovant.

16'000 m²

de panneaux solaires couvrent plus de 25 toits, à l'image d'une seule centrale sur tous les toits d'un quartier.

Un film d'animation pédagogique plein d'humour vous dévoilera tous les secrets de l'énergie solaire, de son origine à son exploitation.



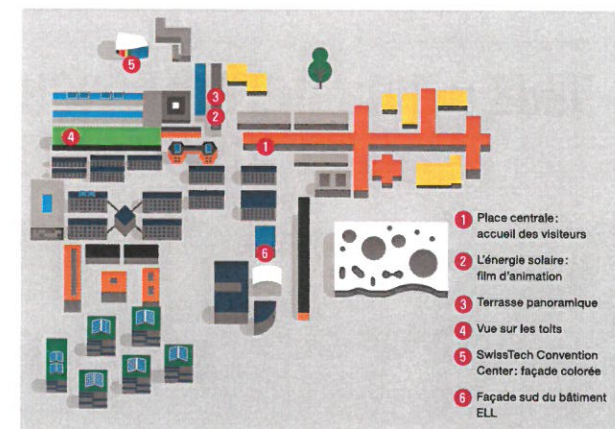
VISITES GUIDÉES

Prix: visite gratuite
Groupe: de 4 à 12 personnes*
Age conseillé: dès 10 ans révolus
Durée: 1 h 30

Visite en extérieur.
Chaussures plates recommandées.
*Possibilité de faire plusieurs groupes.

Réservation et information visiteurs
> www.romande-energie.ch/visite
> info.visite@romande-energie.ch
> du lundi au jeudi au 021 802 93 05

PLAN DE LA VISITE

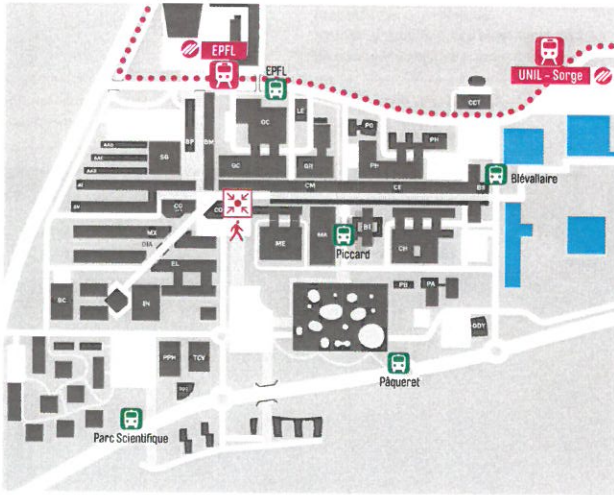


ROMANDE ENERGIE ET L'EPFL, UN PARTENARIAT EN FAVEUR DES ÉNERGIES RENOUVELABLES

Unique en suisse, le parc solaire Romande Energie – EPFL est le fruit de la volonté commune des deux partenaires de répondre aux nouveaux défis énergétiques en multipliant leurs engagements en faveur du développement de la production d'énergie d'origine renouvelable. L'installation de prototypes, l'intégration de laboratoires de recherche et d'enseignement ou encore le test d'un dispositif R&D de gestion et de stockage de l'énergie démontrent la vocation innovante de ce parc solaire.

2.4 millions de kilowattheures d'électricité produits par an

soit l'équivalent de la consommation annuelle moyenne de près de 660 ménages.



Parc solaire Romande Energie – EPFL
1015 Ecublens – Lausanne

Le site de l'EPFL est facilement accessible
en transports publics.

 LIEU DE RENDEZ-VOUS

 EN MÉTRO
LIGNE M1
Arrêt EPFL

 EN BUS
LIGNE TL 31
Arrêt Blévaillière

LIGNE MBC 701
Arrêts Parc Scientifique, Paquieret

LIGNE MBC 705
Arrêts Piccard, EPFL

À DÉCOUVRIR AUSSI !



RENDEZ-VOUS AU COEUR DE LA BIOMASSE

Enerbois, situé à Rueyres, dans le Gros-de-Vaud, est la plus grande centrale de biomasse sèche de Suisse romande. Accompagnés d'un guide et équipés d'un casque d'autoguidage, vous découvrirez comment les sous-produits de bois sont valorisés pour produire de la chaleur, de l'électricité et des pellets.

UNE PLONGÉE DANS LE MONDE DE L'HYDROÉLECTRICITÉ

La Centrale des Clées, construite sur le cours de l'Orbe, est la plus puissante des installations hydroélectriques de Romande Energie. Accompagnés d'un guide, découvrez comment l'électricité est produite: de l'arrivée de l'eau par une conduite forcée, en passant par l'activation des turbines, jusqu'à la salle de sortie d'eau.



LE GROUPE ROMANDE ENERGIE EN BREF

Énergéticien et premier fournisseur d'électricité en Suisse romande, le Groupe Romande Energie propose de nombreuses solutions durables dans des domaines aussi variés que la distribution et la production d'énergie, les services énergétiques, l'efficacité énergétique, ainsi que la mobilité électrique. Par sa production propre 100 % renouvelable, ses services innovants et sa politique de Responsabilité Sociétale d'Entreprise, le Groupe entend développer, avec ses clients, investisseurs et collaborateurs, un meilleur cadre de vie.

GROUPE ROMANDE ENERGIE

Romande Energie SA
Rue de Lausanne 53
Case postale
CH-1110 Morges 1
T +41 21 802 91 11
www.romande-energie.ch



LE PARC SOLAIRE ROMANDE ENERGIE – EPFL

Un voyage au centre du plus grand parc solaire
urbain de Suisse