

# Préaux en tous genres

Le genre des relations dans la cour d'école : entre évitement, amitié et histoire d'amour

Maya Cherix



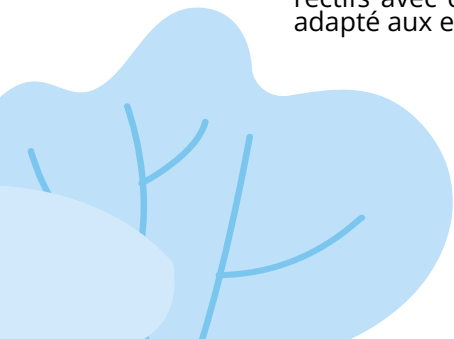
## Présentation de la recherche



Les préaux scolaires, principalement habités par les élèves lors des moments de récréation, sont des lieux où les enfants peuvent **davantage choisir leurs activités et ainsi acquérir une certaine autonomie**. La récréation est ainsi un moment privilégié pour **l'observer, alors que la présence et l'implication d'adultes s'estompent**.

La cour d'école est donc un lieu où les enfants **apprennent à se rencontrer**. Des relations - amicales ou amoureuses - peuvent se construire. Bien que les **filles et les garçons occupent généralement des espaces distincts et réalisent des activités différentes**, il n'est pas rare de les voir entrer en interaction à l'aide de **jeux mixtes** - comme la course poursuite, également appelée « les garçons attrapent les filles », ou l'inverse. De plus, les histoires **d'amour sont belles et bien présentes chez les enfants, bien que parfois déguisées**. Fort de ce constat, je me suis penchée sur la façon dont les enfants de 8 à 10 ans interagissent dans la cour ainsi que la manière dont ils se représentent les sentiments de l'amitié et de l'amour et agissent en conséquence.

Cette recherche s'est effectuée à l'aide d'observations répétées dans deux préaux scolaires ainsi qu'une trentaine d'entretiens semi-directifs avec des élèves en utilisant un format adapté aux enfants.



## Questions de recherche

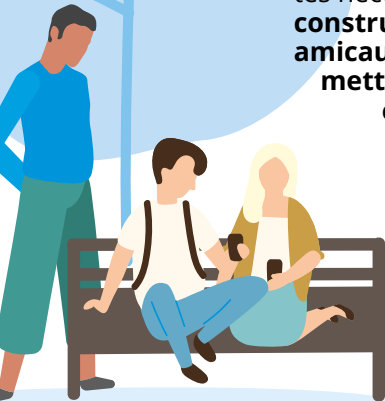
- *Quels sont les modes d'interactions des enfants dans la cour d'école ?*
- *Comment les enfants perçoivent et distinguent-ils les sentiments de l'amitié et de l'amour ?*
- *De quelle manière cette perception se manifeste et se performe-t-elle dans la cour ?*

## Résultats



Les enfants sont les **expert-es de leur préau scolaire**. Elles et ils ont été nombreux-euses à me partager leur opinion et leur expérience de l'espace, des infrastructures ainsi que des dynamiques intergroupes prenant place dans la cour. Iels n'ont pas hésité à me partager leur **mécontentement et occasionnellement leur volonté de faire changer les choses**.

La ségrégation de genre dans la cour d'école - principalement liée au choix des activités pratiquées, entraîne une **répartition inégale de l'espace et une importante domination masculine**. Les enfants **s'approprient activement l'espace du préau et créent des activités avec et à partir de ce qui les entoure**. Il y a donc toujours un écart entre ce qui est créé pour eux et leur manière d'utiliser cet espace. Les **endroits calmes**, parfois cachés et à l'abri des regards - des autres enfants, des adultes et enseignant-es présent-es, leur permettent de **développer des jeux de fiction** - en particulier par les filles et les garçons s'éloignant de la masculinité dominante. Ces activités nécessitent du **calme pour qu'une histoire puisse se construire**. Elles participent alors à la création de **liens amicaux et/ou amoureux entre les enfants, leur permettant de se rencontrer, se raconter des secrets ou encore de créer des histoires**.



<sup>1</sup>Royou, P. (2001). Préface. In *La cour de récréation: Pour une anthropologie de l'enfance*. Presses universitaires de Rennes.

<sup>2</sup>Delalande, J. (2005). *La cour d'école : un lieu commun remarquable*. *Recherches familiales*, 2, 25-36.

<sup>3</sup>Zaidman, C. (2007). *Jeux de filles, jeux de garçons*, *Les cahiers du CEDREF*, 15, 283-292.

<sup>4</sup>Ruel, S. (2009). *Le sentiment amoureux chez les filles et les garçons entre 6 et 11 ans : son implication dans le mode de construction identitaire de genre*, *Recherches en éducation* [En ligne], mis en ligne le 01 juin 2009, consulté le 13 avril 2022.

<sup>5</sup>Pasquier, G. (2015). *La cour de récréation au prisme du genre, lieu de transformation des responsabilités des enseignant-e-s à l'école primaire*. *Revue des sciences de l'éducation*, 41(1), 91-114.

Durant la récréation, les enseignant.es se **focalisent sur une surveillance centrée sur la sécurité**. Ils privilégieront un lieu leur permettant d'avoir une **vue d'ensemble sur chaque recoin de la cour tout en restant à l'écart** des activités des enfants afin de profiter **d'un temps de pause** pour elles-eux aussi. Les actions des enseignant.es pour rendre la cour plus égalitaire ont donc généralement lieu à la suite de plaintes de la part des enfants. En effet, les enseignant.es interviennent directement lorsqu'il y a « bagarre » ou débordements liés à la sécurité de chacun.es, mais auront tendance à **agir sur les inégalités de genre uniquement si ces dernières leur sont rapportées par les enfants**.



## Pistes de réflexion et d'action

1

### Partir de l'expérience et l'expertise des enfants et reconnaître leur capacité à être des agents actifs de leur vie

Ils sont les **acteurs principaux des préaux**. En ce sens, ils sont à même de s'exprimer sur la répartition de l'espace, les interactions, leur mécontentement ou encore les solutions envisagées. S'ils en sont capables, les **adultes** doivent à leur tour se **montrer garants de les inclure dans les réflexions liées aux préaux scolaires**.

2

### Privilégier des aménagements variés et neutres

Pour minimiser une utilisation genrée des préaux, il est préférable de choisir des **installations différentes de ce que les enfants connaissent en dehors de l'école**. Il faudrait favoriser des plots, des troncs en bois ou encore des marquages abstraits au sol (liste non-exhaustive, voir dépliant 1 pour d'autres pistes). La **diversité des aménagements stimule également l'imagination** des enfants pour de nouveaux jeux, notamment de fiction, au-delà de l'éternel match de foot souvent **créateur de tensions - entre garçons et entre filles et garçons**.

3

### Préserver des endroits calmes, isolés et à l'abri des regards

Les enfants apprécient particulièrement ces endroits pour jouer à des **jeux de fiction, discuter ou encore se raconter des secrets**, notamment concernant les histoires d'amour qui sont généralement synonymes de gêne à ces âges-là. **Toustes ne veulent pas toujours participer à des activités structurées ou animées.** Les coins plus intimes, calmes et cachés - loin du regard des autres enfants et des adultes (comme les cabanes ou les espaces végétalisés) participent alors à la création de **liens amicaux et/ou amoureux entre les enfants et au développement de cultures enfantines.**



4

### Organiser un partage plus égalitaire des espaces et des activités de la cour

Il s'agit ici de définir, avec les enfants, des **règles explicites de délimitation de l'espace pour certaines activités** afin que le centre de la cour et les autres **espaces les plus désirés soient accessibles à toutes et tous.** Les **règles peuvent changer** selon le jour de la semaine, la période de l'année ou la météo. En revanche, **réfléchir à partir des activités genrées n'est pas la solution** : attribuer, par exemple, un coin foot pour les garçons et autre pour les filles peut renforcer l'idée d'une différence et d'une distance fondamentales entre elles et eux et mettre à l'écart les garçons ne correspondant pas à la masculinité dominante.



5

### Favoriser la proximité des adultes avec les enfants lors de la récréation

Lorsque la surveillance se fait à l'écart, surplombant la cour, les enfants ont tendance à **s'adresser aux enseignant-es uniquement en cas de plaintes ou réclamations pressantes.** Une « passivité » de la part des adultes participe à **l'intériorisation de la domination masculine, aux inégalités de genre et au renforcement de certains stéréotypes.** Privilégier les échanges et une plus grande proximité favorisera le **dialogue** et permettra d'identifier plus finement les inégalités de genre. Par conséquent, les interventions seront d'autant plus pertinentes et ciblées en termes de discriminations. **Cela ne doit cependant pas limiter la liberté que les enfants expérimentent lors de ce moment.**



Ville de Lausanne

[www.unil.ch/preauxentousgenres](http://www.unil.ch/preauxentousgenres)

Unil

UNIL | Université de Lausanne

Institut des sciences sociales  
(ISS)