



Aula de l'Hôpital de Sion, Av. du Grand-champsec 80, 1950 Sion

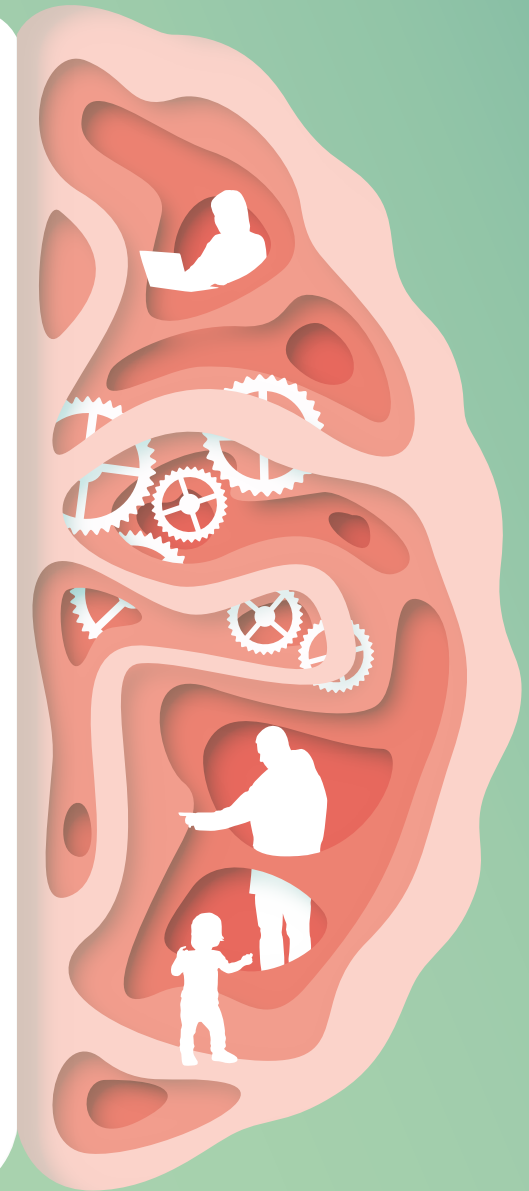
**Organisé par**

Prof. Vincent Alvarez  
Neurocentre – Hôpital du Valais

Avec le soutien financier de :



# Semaine du Cerveau 2023



Forums publics  
Aula de l'hôpital de Sion  
et en streaming live  
13 – 16 mars 2023  
[www.hopitalvs.ch/cerveau](http://www.hopitalvs.ch/cerveau)  
Entrée libre

# Forums publics

13 – 16 mars, 18 h 30, Aula de l'hôpital de Sion

Accès aux vidéoconférences sur: [hopitalvs.ch/cerveau](http://hopitalvs.ch/cerveau)

## Lundi, 13 mars

**Tumeurs cérébrales :  
Comment les diagnostiquer, les différencier et quelles  
sont les perspectives de traitements ?**

**Imagerie des tumeurs cérébrales**

Dr Diego San Millan, Neurocentre – Hôpital du Valais

**Comment opérer une tumeur dans le cerveau**

Dr Jean-Yves Fournier, Neurocentre – Hôpital du Valais

**Chimiothérapie et radiothérapie: des traitements souvent associés**

Dre Cristina Nay Fellay, Service d'oncologie ambulatoire et Dre Farah Deeba Ahmad &

Dr Orhan Özsoy, Service de radio-oncologie – Hôpital du Valais

## Mardi, 14 mars

**L'attention, histoire d'un superpouvoir au fil des âges**

**Qu'est-ce l'attention ?**

Dre Claudia Poloni, Neurocentre – Hôpital du Valais

**Le trouble déficit de l'attention avec ou sans hyperactivité (TDAH) chez l'enfant**

Dre Nicole Faignart, Neurocentre – Hôpital du Valais

**Lorsque que le TDAH persiste chez l'adulte ...**

Dre Oana Simionescu, Neurocentre – Hôpital du Valais

## Mercredi, 15 mars

**Le cerveau expliqué aux adultes**

**Perspectives historiques sur la compréhension du cerveau**

Dr Antoine Topolsky, Neurocentre – Hôpital du Valais

**Que nous apprennent les neurosciences sur le fonctionnement du cerveau ?**

Dr Benoit Wicki, Neurocentre – Hôpital du Valais

## Jeudi, 16 mars

**Touché mais pas coulé – Le cerveau peut réapprendre**

Introduction: Dr Jean-Luc Turlan, Clinique Romande de Réadaptation

**La plasticité du cerveau**

Dr Andreas Mühl, Hopital du Valais

**Réapprentissage neuro-moteur**

Dre Audrey Weaver & Dre Natale di Bella, Clinique Romande de Réadaptation

**Réapprentissage cognitif**

Mme Christelle Aubert, neuropsychologue Clinique Romande de Réadaptation

**Auto-rééducation guidée et approches innovante**

Dre Sonia Kirchner, Neurocentre – Hôpital du Valais

**Pistes d'avenir**

Team EPFL Hummel lab