

Laboratoire d'étude des processus de régulation cognitive et affective (CARLA)

Un espace de recherche fondamentale et appliquée en psychologie cognitive, affective et clinique

A la fois dans l'ère du numérique ...

...sans oublier l'importance de l'analogique

Intervention online: Soutien aux personnes ayant perdu leur partenaire

- Perdre son partenaire de couple revient souvent à être privé d'une source majeure de soutien et est donc une source de stress majeure.
- Ce projet comporte **deux volets**:

LIVIA-FR

- Adaptation française d'une intervention online développée à l'Université de Berne
- Pour personnes endeuillées, séparées ou divorcées de leur partenaire
- Modules basés sur l'approche cognitive-comportementale

LIVIA-FR II

- Développement en 3 axes
 - **Ressources**
 - Evaluation et promotion des ressources personnelles pour mieux gérer les tâches du programme
 - **Individualisation**
 - ⇒ **Algorithmes cliniques**: En fonction de caractéristiques clés
 - ⇒ **Contenu additionnel** et interactif en fonction de l'intérêt
 - **Extension à la perte d'autres relations proches**

Contact:

anik.debrot@unil.ch
liliane.efinger@unil.ch
valentino.pomini@unil.ch



Toucher et bien-être

- Le toucher dans les relations proches, et en particulier dans le couple, est associé au bien-être.
- Cependant, au vu du récent intérêt de la recherche pour ce domaine, de nombreuses questions restent ouvertes. Différents projets proposent de les étudier.

- Qui bénéficie plus (ou moins) du toucher? Etude du rôle de l'attachement évitant.
- Y a-t-il des différences interculturelles, en particulier entre les Latins et les «occidentaux»?
- Certaines situations (par ex. sous stress) ou événements de vie (par ex. la transition à la parentalité) modifient-elles l'importance du toucher?
- Le toucher a-t-il un effet causal sur le bien-être individuel et relationnel?
- Peut-on utiliser le toucher comme intervention (psycho)thérapeutique?

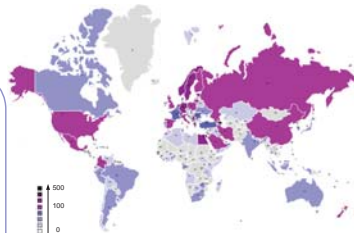
Contact:

anik.debrot@unil.ch

Couleurs et émotions

- Quel est le lien entre couleurs et émotions?
 - Différence entre les couleurs qu'on voit et celles auxquelles on pense?
 - Une effet thérapeutique des couleurs?
- Est-ce que les associations entre la couleur et les émotions diffèrent par:
 - La culture?
 - Le genre?
 - L'âge?

- Pour répondre à certaines de ces questions, nous avons par exemple élaboré un sondage international à grande échelle.
- Les données sont collectées dans **> 50 pays** (voir la carte) et le sondage existe dans **38 langues**.
- On a déjà collecté plus que **6'500 réponses**.
- <https://www2.unil.ch/onlinepsychlab/colour/main.php>

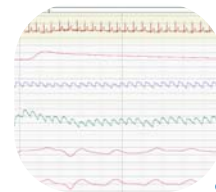


Contact:

domicele.jonaukaite@unil.ch
christine.mohr@unil.ch

La psychophysiology des émotions

- Les émotions regroupent les réponses physiologiques et expérientielles que nous avons face à un environnement changeant.
- Elles modifient notre comportement pour nous aider dans notre vie quotidienne.
- Beaucoup de questions peuvent être investiguées:
 - Quelles sont les conditions pour qu'une émotion émerge?
 - Comment les réponses émotionnelles se synchronisent-elles?
 - Comment peut-on changer ces réponses émotionnelles (par quelle stratégie)?
 - Ces stratégies de régulation émotionnelles sont-elles efficaces?



Contact:

elise.danglauser@unil.ch

Croyances et magie

- Comment utiliser la magie comme méthode pour investiguer la **formation des croyances** et leur manifestation chez l'adulte?
- Comment les adultes réagissent-ils lorsqu'ils sont confrontés à un **phénomène hors du commun** (par ex.: magie, médium,...)?
- **Quel impact cela a-t-il sur les croyances et biais cognitifs associés?**



Pour répondre à ces interrogations, nous utilisons des démonstrations de magie amenées sous **deux formats**:

- 1) **Live** = soit en classe (env. 500 étudiants), soit dans la rue (groupe de 2 à 4 personnes) avec utilisation d'une App Android
- 2) **Vidéo** = en classe, mais à plus petite échelle (env. 30 étudiants)

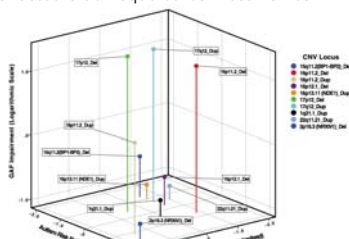
Contact:

lise.lesaffre@unil.ch
christine.mohr@unil.ch



L'analyse des «Big Data» pour la médecine génomique

- L'analyse des «Big Data» peut révéler des tendances cachées, des corrélations inconnues et des connaissances sur les facteurs de risque et les mécanismes des maladies.
- L'analyse des «Big Data» peut ouvrir la voie à la médecine individualisée pour des troubles complexes tels que l'autisme et la schizophrénie.
- L'analyse des «Big Data» sur le génome de populations étendues dévoile les facteurs de risque de l'autisme et de la schizophrénie et leurs effets sur le fonctionnement psychotique.



Contact:

ahmad.abuakel@unil.ch

Unil