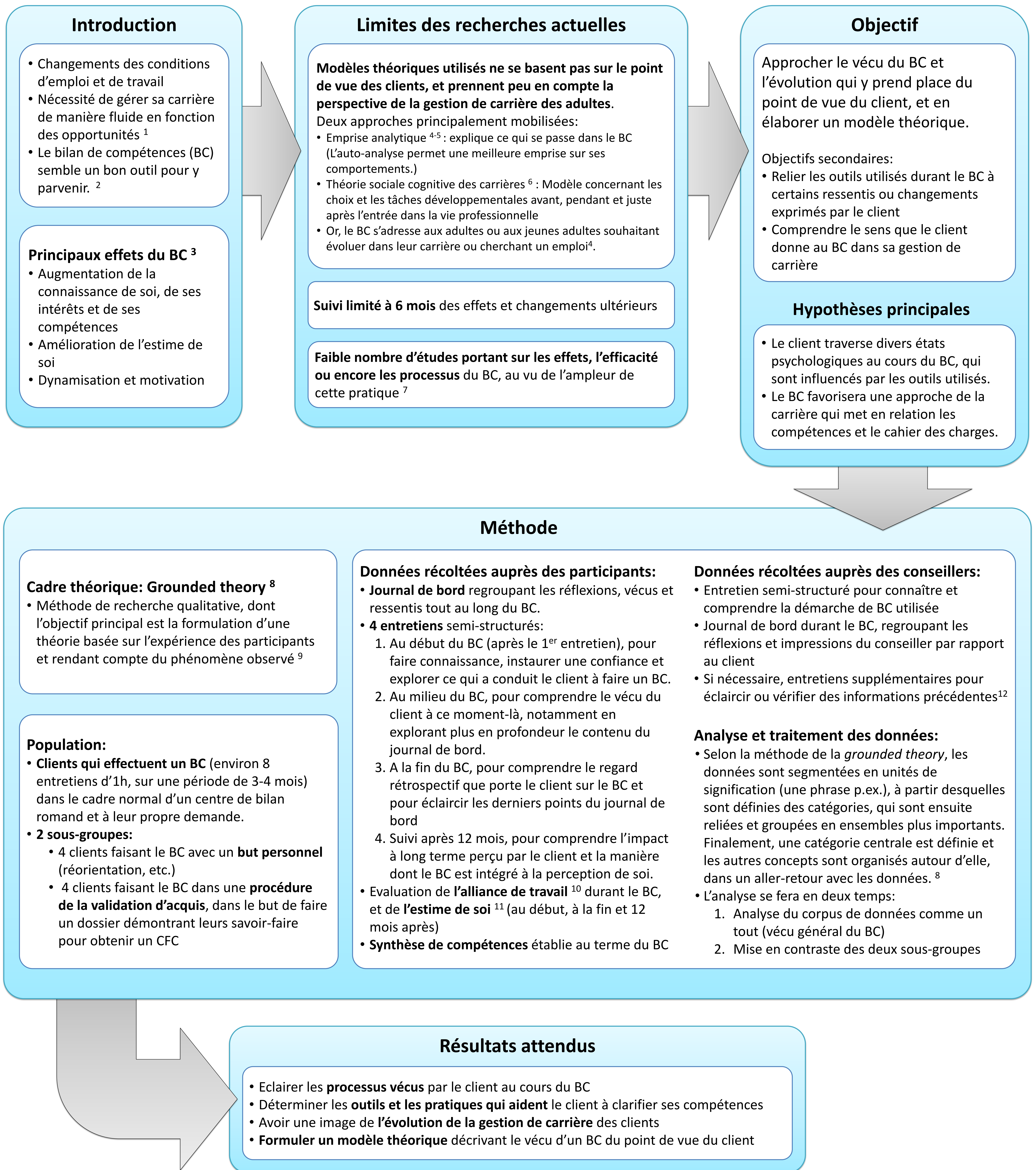


Le bilan de compétences: Etude des processus à l'œuvre

Rosselet, Julien G. (julien.rosselet@unil.ch)

Laboratoire de psychologie du développement, du conseil et de l'intervention, Institut de Psychologie, Université de Lausanne



Références

1. Mitchell, K. E., Levin, A. S., & Krumboltz, J. D. (1999). Planned happenstance: Constructing unexpected career opportunities. *Practice and Theory*, 77(2), 115-124.
2. Michaud, G., Dionne, P., & Beaulieu, G. (2007). L'efficacité du bilan de compétences. *Canadian Journal of Counselling/Revue Canadienne de Counseling*, 41(3), 173-185.
3. Gaudron, J.-P., Bernaud, J.-L., & Lemoine, C. (2001). Évaluer une pratique d'orientation professionnelle pour adultes: Les effets individuels du bilan de compétences. *L'Orientation Scolaire et Professionnelle*, 30(4), 485-510.
4. Lemoine, C. (1998). Qu'est-ce qu'un bilan de compétences? *European Review of Applied Psychology*, 48(4), 243-249.
5. Lemoine, C. (2009). *Se former au bilan de compétences : Comprendre et pratiquer la démarche* (3 éd.). Dunod.
6. Lent, R. W., Brown, S. D., & Hackett, G. (1994). Toward a unifying social cognitive theory of career and academic interest, choice, and performance. *Journal of Vocational Behavior*, 45(1), 79-122. doi:10.1006/jvbe.1994.1027
7. Gaudron, J.-P., & Croity-Belz, S. (2005). Bilan de compétences (BC): Etats des recherches sur les processus psychologiques en jeu. *Psychologie du Travail et des Organisations*, 11(2), 101-114. doi:10.1016/j.pto.2005.04.002
8. Strauss, A. L., & Corbin, J. M. (1998). *Basics of qualitative research: Techniques and procedures for developing grounded theory* (2nd ed.). Thousand Oaks, CA: Sage.
9. Fassinger, R. E. (2005). Paradigms, praxis, problems, and promise: Grounded theory in counseling psychology research. *Journal of Counseling Psychology*, 52(2), 156-166.
10. Horvath, A. O., & Greenberg, L. S. (1989). Development and validation of the Working Alliance Inventory. *Journal of Counseling Psychology*, 36(2), 223-33.
11. Vallieres, E. F., & Vallerand, R. J. (1990). Traduction et validation canadienne-française de l'échelle de l'estime de soi de Rosenberg. *International Journal of Psychology*, 25(2), 305-316.
12. Polkinghorne, D. E. (2005). Language and meaning: Data collection in qualitative research. *Journal of Counseling Psychology*, 52(2), 137-145.