

# Au delà de l'écran : effets des interactions virtuelles sur la socialisation des adolescents

Grégory Mantzouranis

LabDCI, Institut de Psychologie, Université de Lausanne  
Projet de thèse sous la direction du Prof. G. Zimmermann

## 1. Introduction

Les moyens de communication virtuelle (email, chat, messagerie instantanée, forums, etc.) sont utilisés par les adolescents de plus en plus régulièrement et de manière plus diversifiée. Bien que leur utilisation soulève la crainte d'une réduction des contacts sociaux (p. ex. Kraut et al., 1998), les études empiriques tendent à démontrer que ces moyens de communication virtuelle constituent plutôt une extension des moyens de communication plus traditionnels. Ainsi, les individus qui utilisent le plus fréquemment les moyens de communication virtuelle semblent également être ceux qui possèdent les meilleures compétences sociales (Valkenburg & Peter, 2007).

Toutefois, en raison des designs transversaux de la plupart des études, les causes sont difficiles à distinguer des effets.

L'objectif de cette étude est de repérer dans une perspective diachronique les éléments associés entre l'utilisation de moyens de communication virtuelle et les compétences et réseaux sociaux.

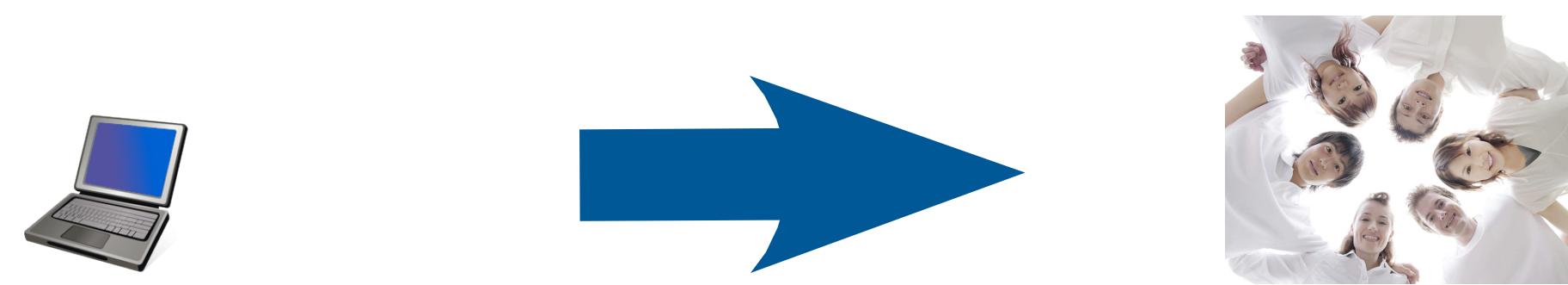
## 2. Question de recherche

La communication virtuelle améliore-t-elle la socialisation des adolescents ?

## 3. Hypothèses

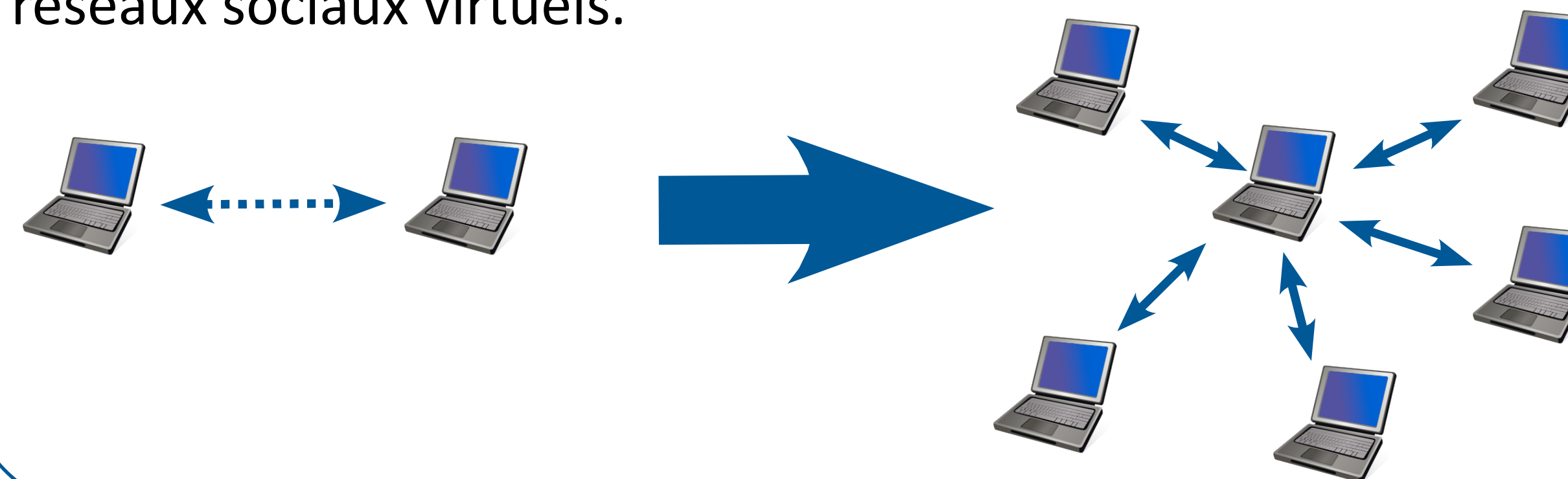
### Hypothèse 1

La communication virtuelle améliore les compétences sociales.



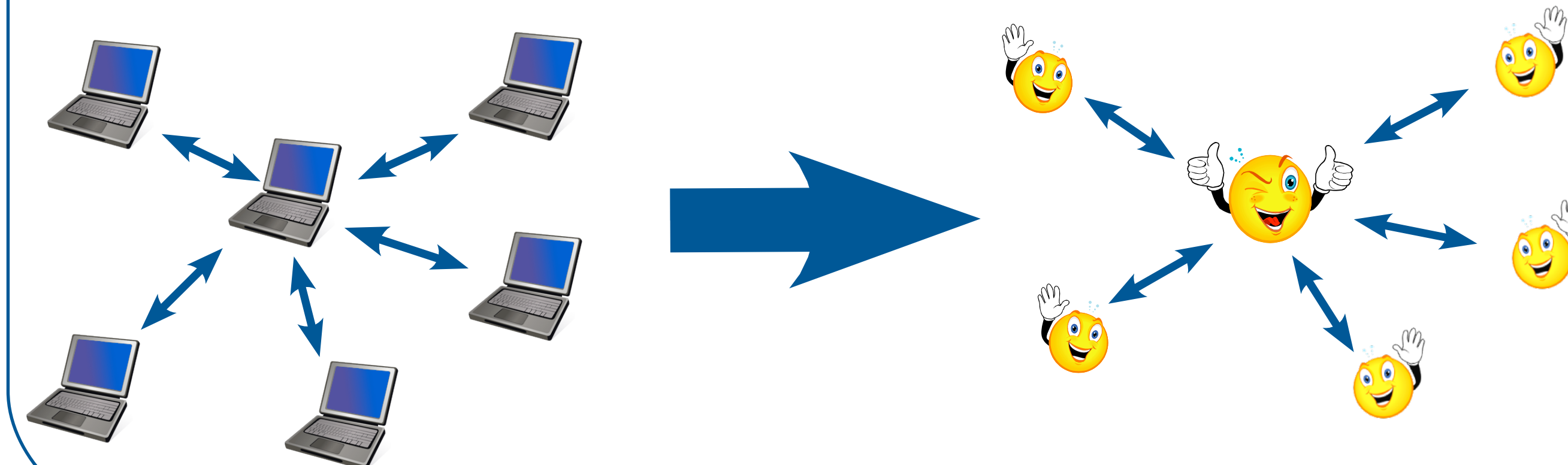
### Hypothèse 2

La communication virtuelle augmente la taille et la qualité des réseaux sociaux virtuels.



### Hypothèse 3

Les changements dans les réseaux sociaux virtuels se répercutent sur les réseaux sociaux réels.



## 4. Méthode

### 4.1 Outils

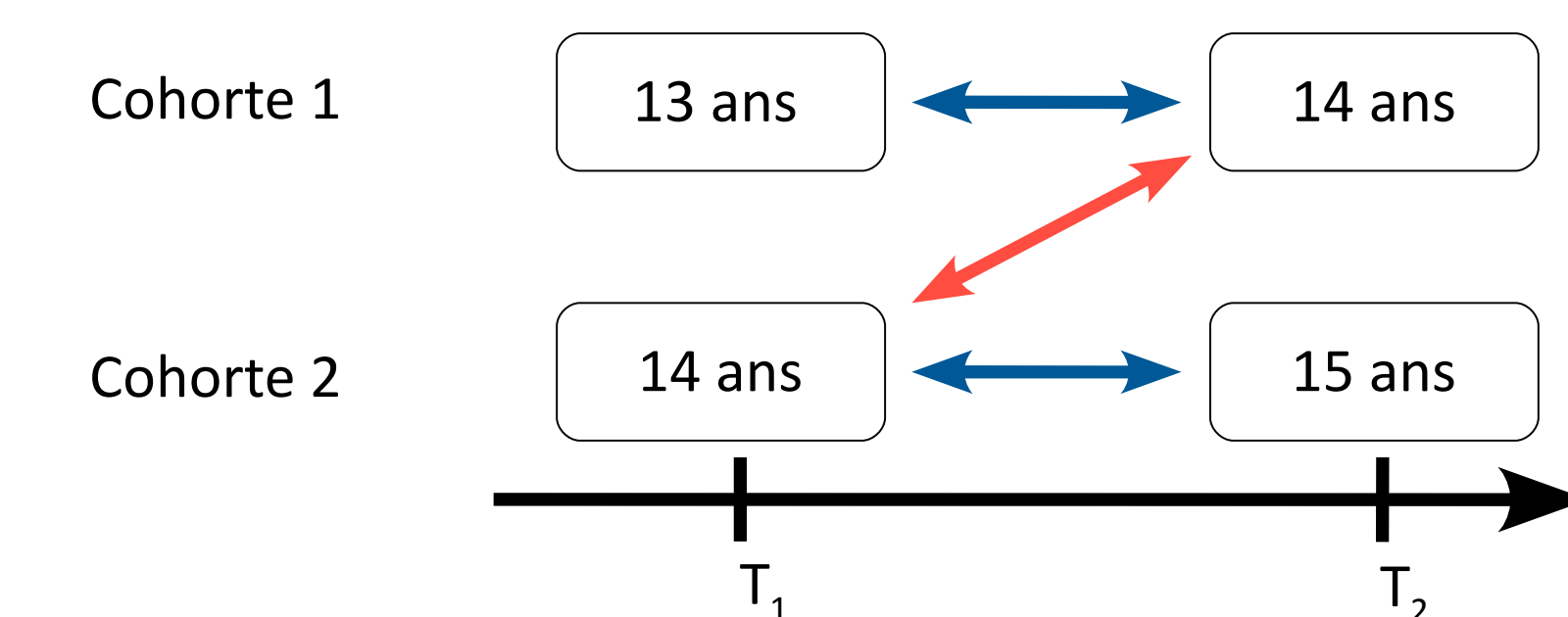
•**Communication virtuelle** – Questionnaire auto-administré sur la fréquence et le type de communication utilisée (p. ex. emails, blogs, forums, messagerie instantanée, video-mail).

•**Compétences sociales** – Social Skills Inventory (Riggio, 1986), échelle de compétences sociales en 6 dimensions.

•**Réseaux sociaux virtuels et réels** – Analyse structurelle des réseaux sociaux, par la mesure du nombre de liens sociaux, de leur force, de la centralité des individus et de la symétrie des relations (Garton, Haythornthwaite & Wellman, 1997).

### 4.2 Population et procédure

Analyse longitudinale accélérée (Schaie, 1965) sur une année de deux cohortes d'élèves de Suisse Romande.



Cette méthode permet d'étudier un développement de deux ans en une seule année. Dans cette optique, les sujets sont appariés (**flèche rouge**) en fonction de leur âge, de leur sexe et de leur score au questionnaire de communication virtuelle.

### 4.3 Analyses

Les données seront traitées à l'aide de statistiques descriptives et inférentielles classiques. Il est en outre prévu de tester les trois hypothèses simultanément à l'aide de la modélisation de courbes de croissance latente (Duncan, Duncan, & Strycker, 2006).

## Bibliographie

- Duncan, T. E., Duncan, S. C., Strycker, L. A. (2006). *An introduction to latent variable growth curve modeling: Concepts, issues and applications* (2<sup>nd</sup> ed.). Mahwah, NJ: Laurence Erlbaum.
- Garton, L., Haythornthwaite, C., & Wellmann, B. (1997, juin). Studying online social networks. *Journal of Computer Mediated Communication*, 3(1). Récupéré le 24 avril 2009, depuis <http://jcmc.indiana.edu/vol3/issue1/garton.html>
- Kraut, R., Patterson, M., Lundmark, V., Kiesler, S., Mukopadhyay, T., & Scherlis, W. (1998). Internet paradox: A social technology that reduces social involvement and psychological well-being? *American Psychologist*, 53(9), 1017-1031.
- Riggio, R. E. (1986). Assessment of basic social skills. *Journal of Personality and Social Psychology*, 51(3), 649-660.
- Schaie, K., W. (1965). A general model for the study of developmental problems. *Psychological Bulletin*, 64(2), 92-107.
- Valkenburg, P. M., & Peter, J. (2007). Preadolescents' and adolescents' online communication and their closeness to friends. *Developmental Psychology*, 43(2), 267-277.