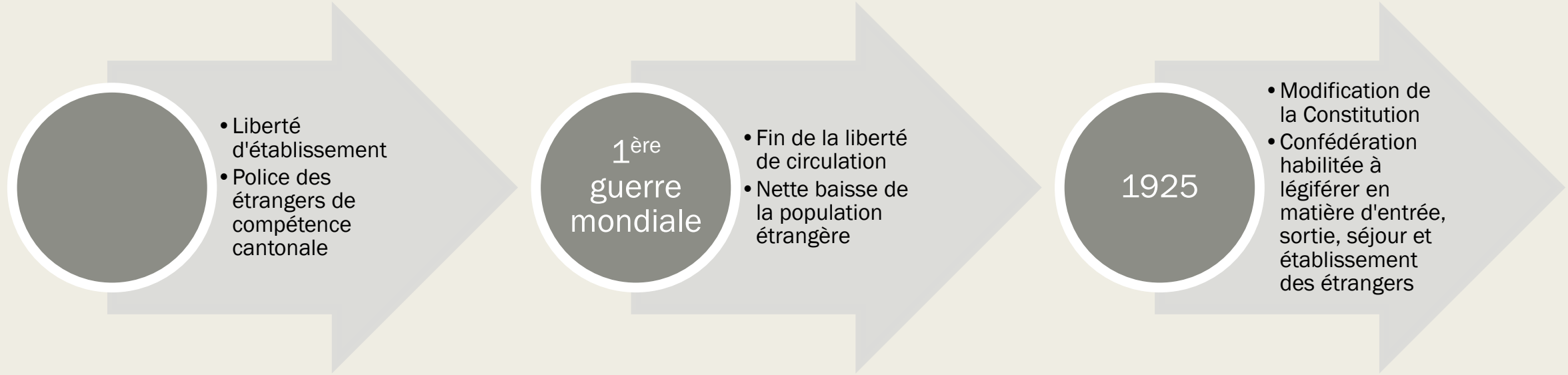


Confédération, cantons et
communes dans la gestion des
migrations:
une trilogie du consensus

Mauro Poggia - Vendredi 25 août 2023 - IDHEAP





- Liberté d'établissement
- Police des étrangers de compétence cantonale

1^{ère}
guerre mondiale

- Fin de la liberté de circulation
- Nette baisse de la population étrangère

1925

- Modification de la Constitution
- Confédération habilitée à légiférer en matière d'entrée, sortie, séjour et établissement des étrangers

Enjeux et défis de la politique migratoire

- Politique migratoire extérieure:
 - *Coopération avec l'Union européenne et les Etats de provenance et de transit*
 - *Accords régionaux de libre circulation (cf. ALCP)*
 - *Dialogues migratoires bilatéraux*
 - *Accords de réadmission*
 - *Accords approfondis de coopération dans le domaine migratoire*
 - *Accords en matière de facilitation d'octroi ou d'exemption de visa*
 - *Accords sur les stagiaires*
 - *Partenariats migratoires avec les Etats tiers*
 - *Financements de projets dans les pays de provenance et de transit*
- Instances internationales et régionales
 - *Corpus normatif*
 - *Programmes spécifiques (accords de réinstallation HCR, par ex.)*

Une ? Des migrations ?

- Phénomène migratoire protéiforme:

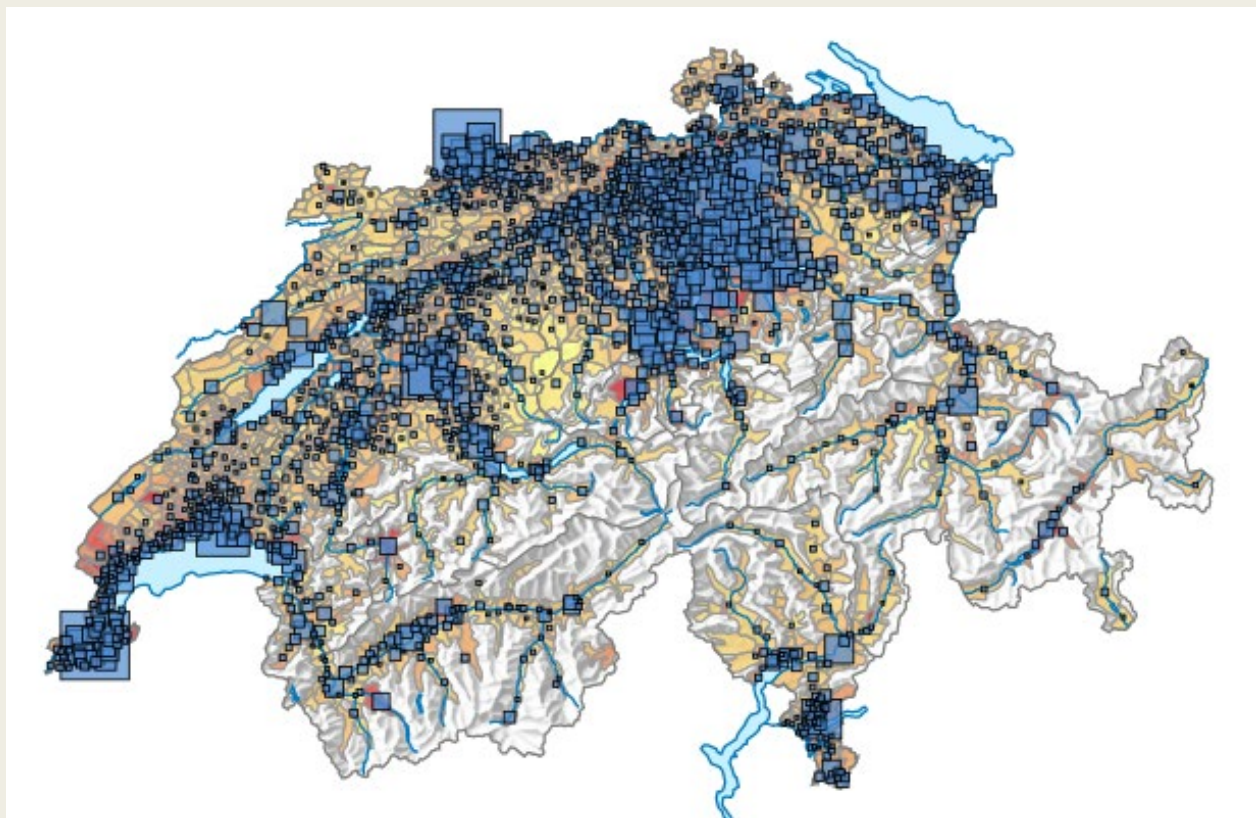
- *On quitte un pays pour des questions d'opportunités professionnelles*
- *On fuit un pays en guerre*
- *On fuit un pays pour échapper à des persécutions, dont on est personnellement victime*
- *On quitte un pays, abusé par des promesses d'avenir meilleur*
- *On quitte un pays pour rejoindre sa famille*
- *On quitte un pays pour étudier ailleurs*

... en empruntant des voies légales ou non.

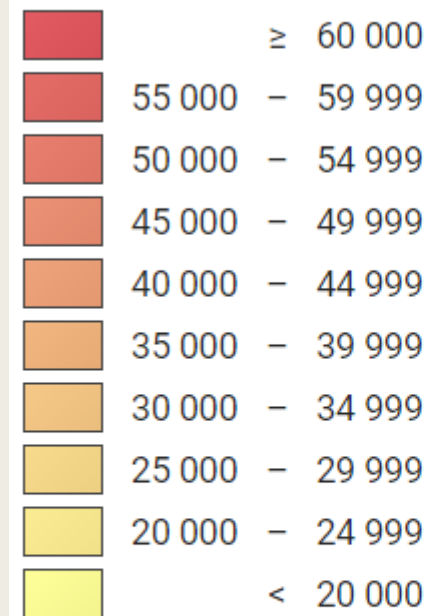
Gestion de la complexité



26 réalités cantonales



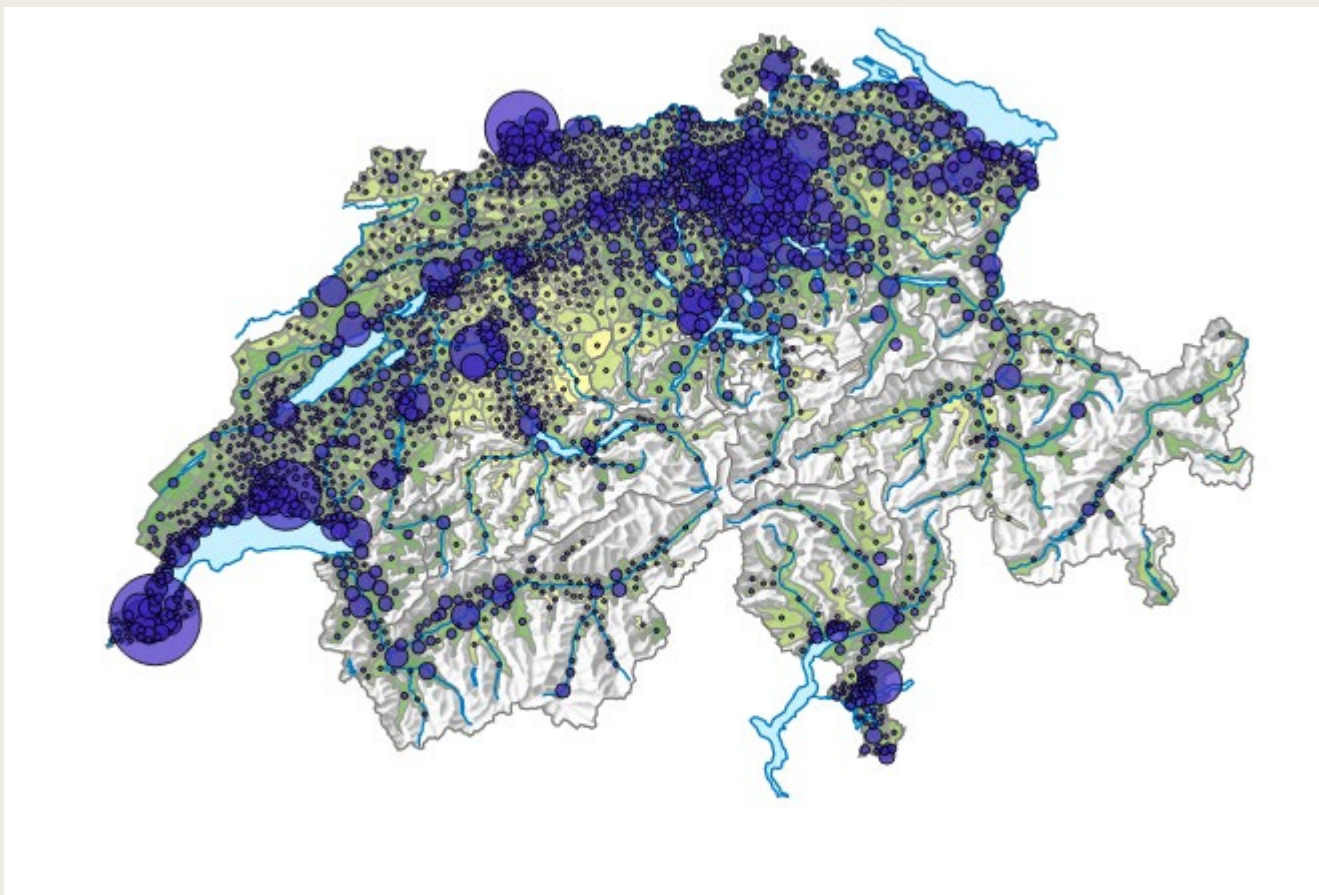
Revenu net par habitant/-e, en francs 



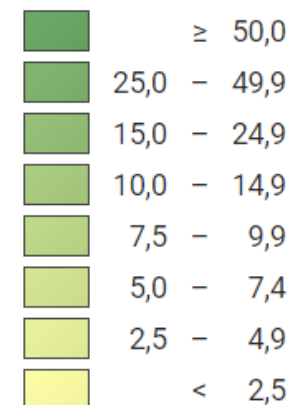
Suisse: 39 200

* calculé à partir du revenu imposable déterminant pour calculer l'impôt fédéral direct, personnes physiques

26 réalités cantonales

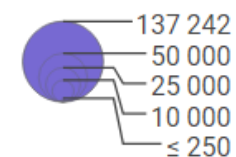


Part de la population résidente permanente étrangère dans la population résidente permanente, en %



Suisse: 25,7

Nombre d'étrangers



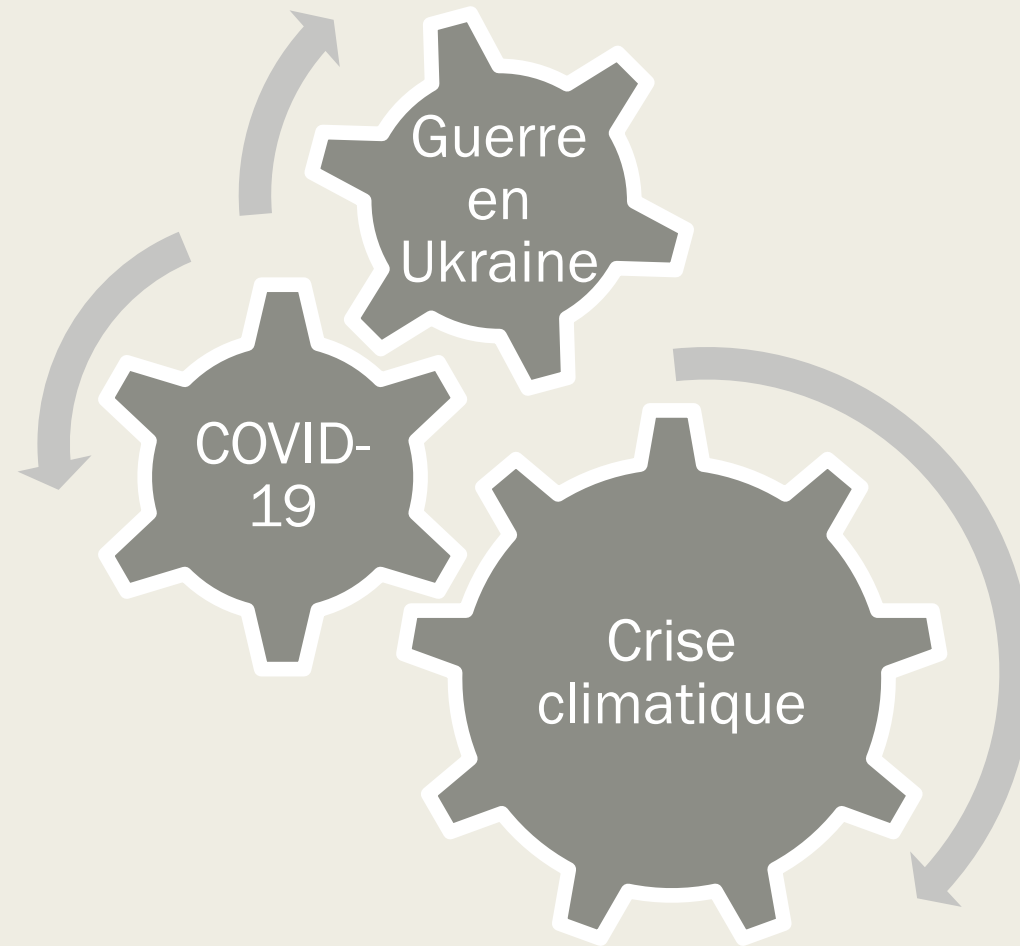
Suisse: 2 244 181

Pour des raisons de lisibilité, la taille des symboles ayant une valeur inférieure à ±250 a été augmentée.

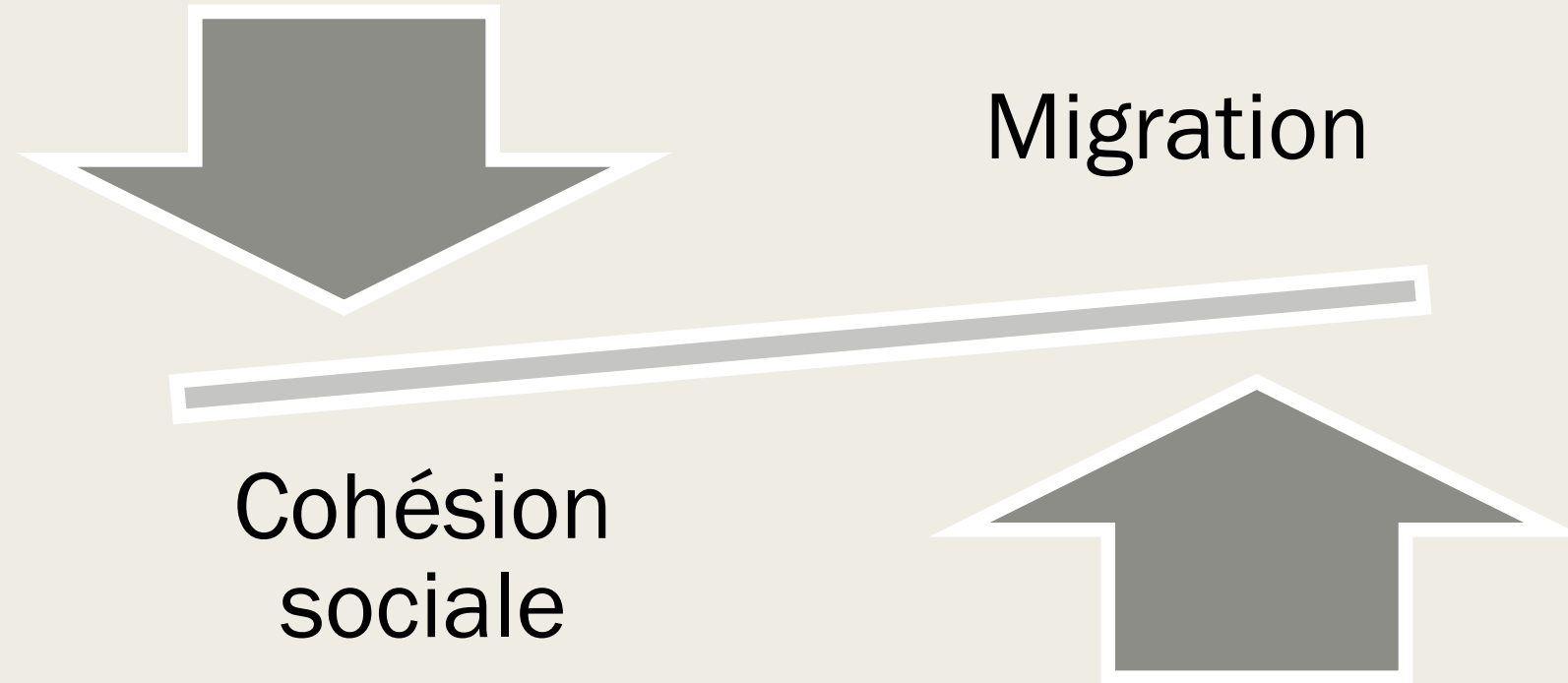
Source(s):OFS – Statistique de la population et des ménages (STATPOP) – 2021

Atlas statistique de la Suisse

Gestion de la complexité dans un environnement en crise(s)



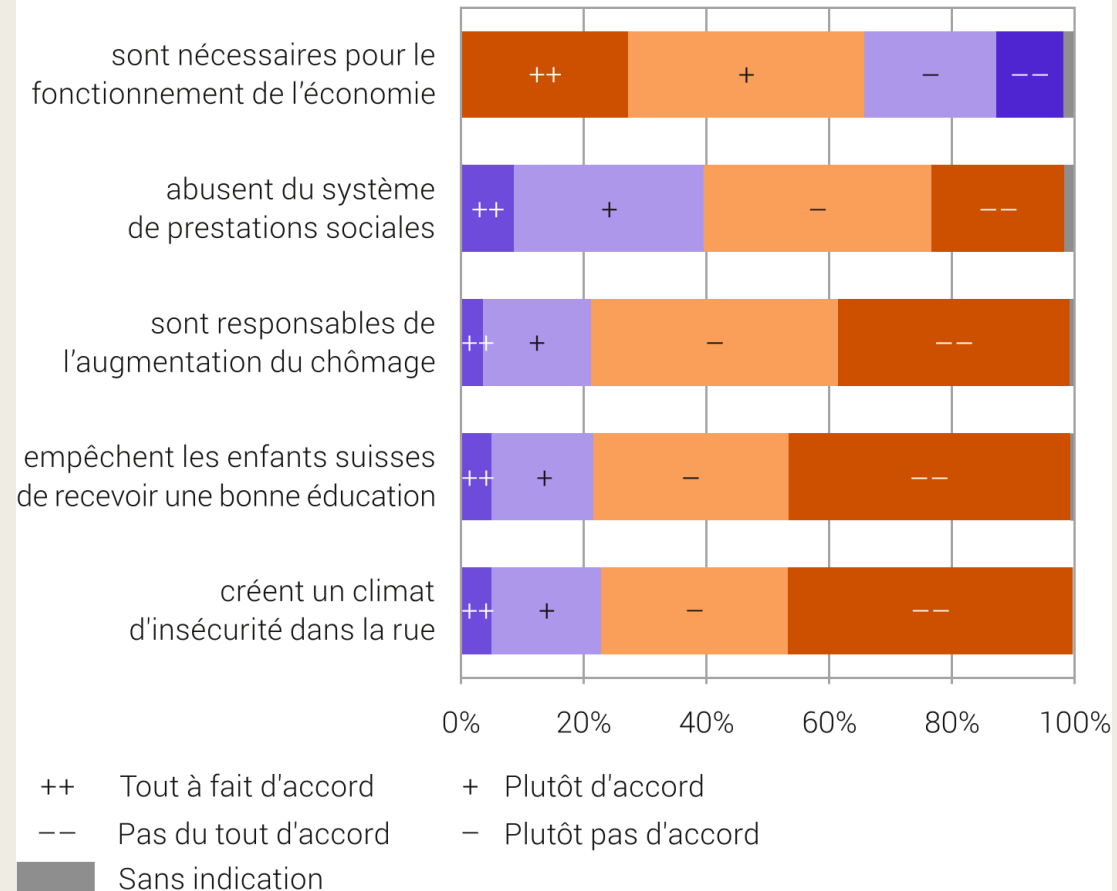
Un équilibre subtil à maintenir



Rôle et comportement des personnes étrangères dans le système institutionnel suisse, en 2022

Part de la population d'accord ou non avec les affirmations

Les personnes étrangères:





Consensus

Dialogue

Participation
citoyenne