

AQUALOGUE...

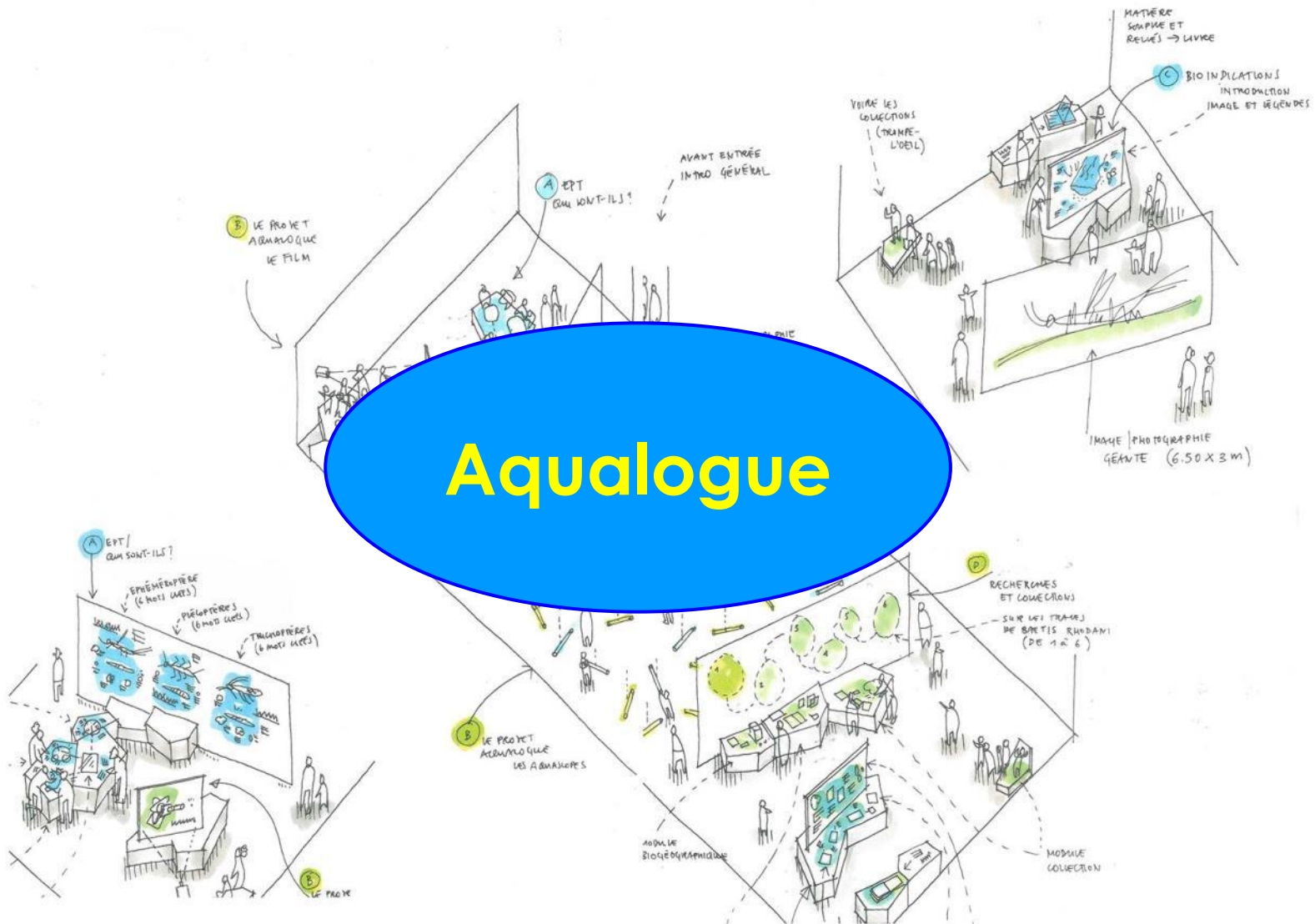
Plus qu'une exposition!

**Jean-Luc Gattolliat, Michel Sartori
& Sandro Marcacci**

Musée Cantonal de Zoologie, Lausanne

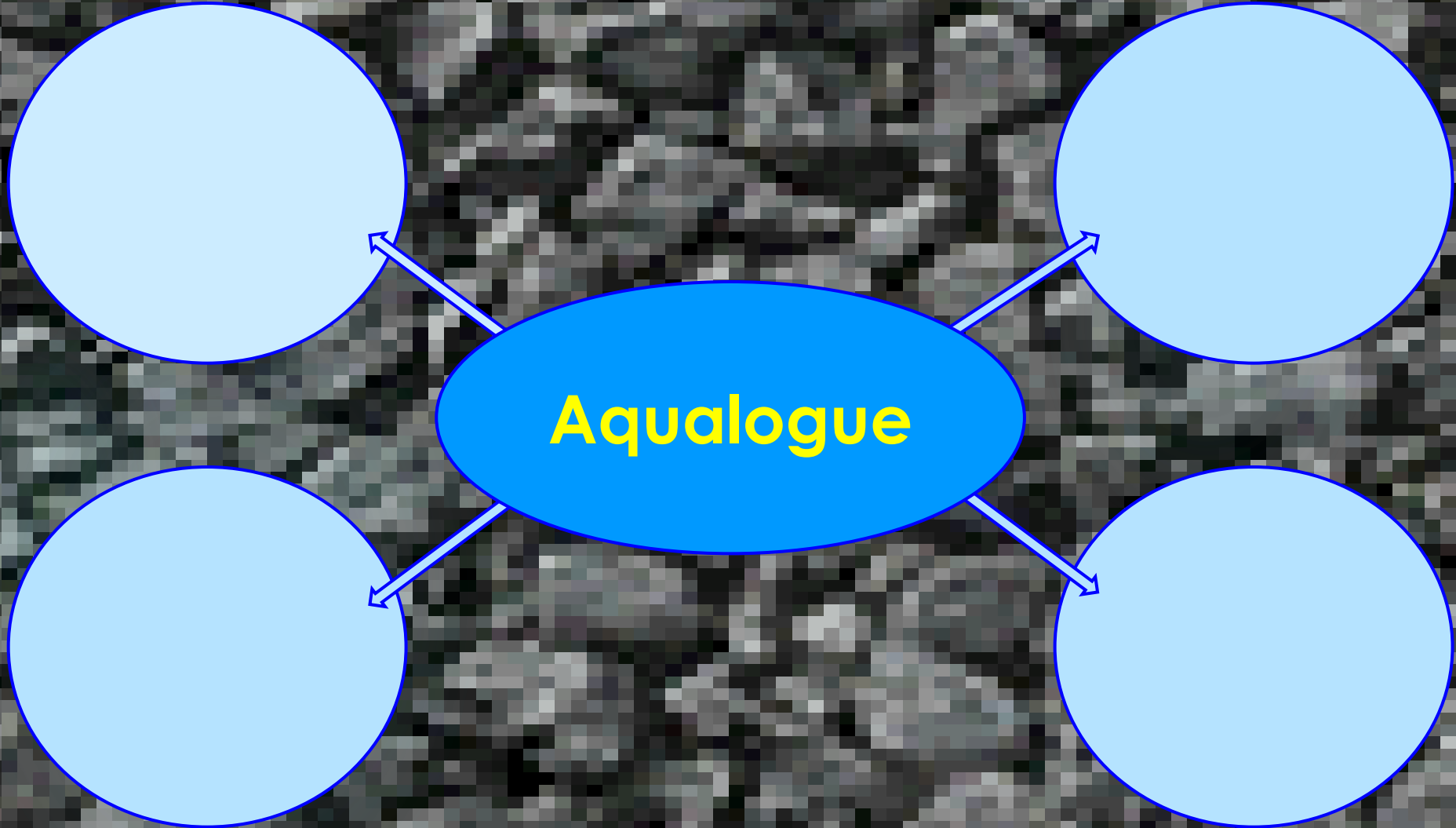


Aqualogue





Aqualogue



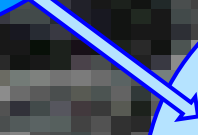
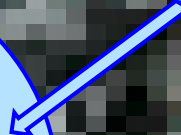
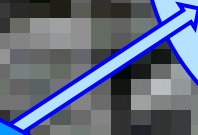
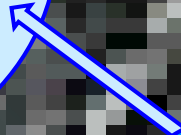


E+P+T

Ephémères + Plécoptères
+Trichoptères



Aqualogue



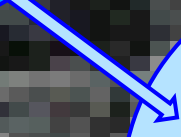
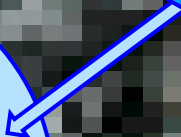
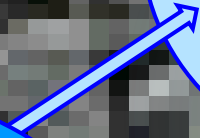
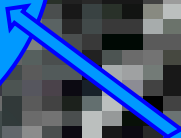


E+P+T

Ephémères + Plécoptères
+Trichoptères

Photographie

Aqualogue



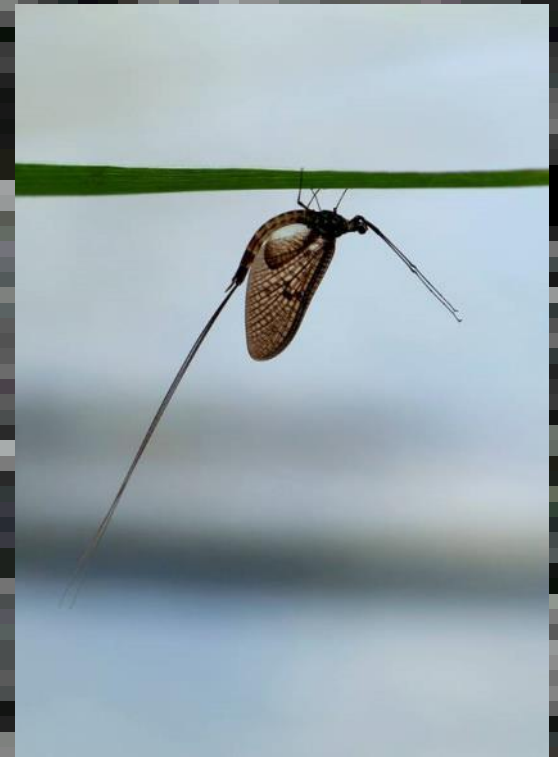
Photographie



Plécoptères

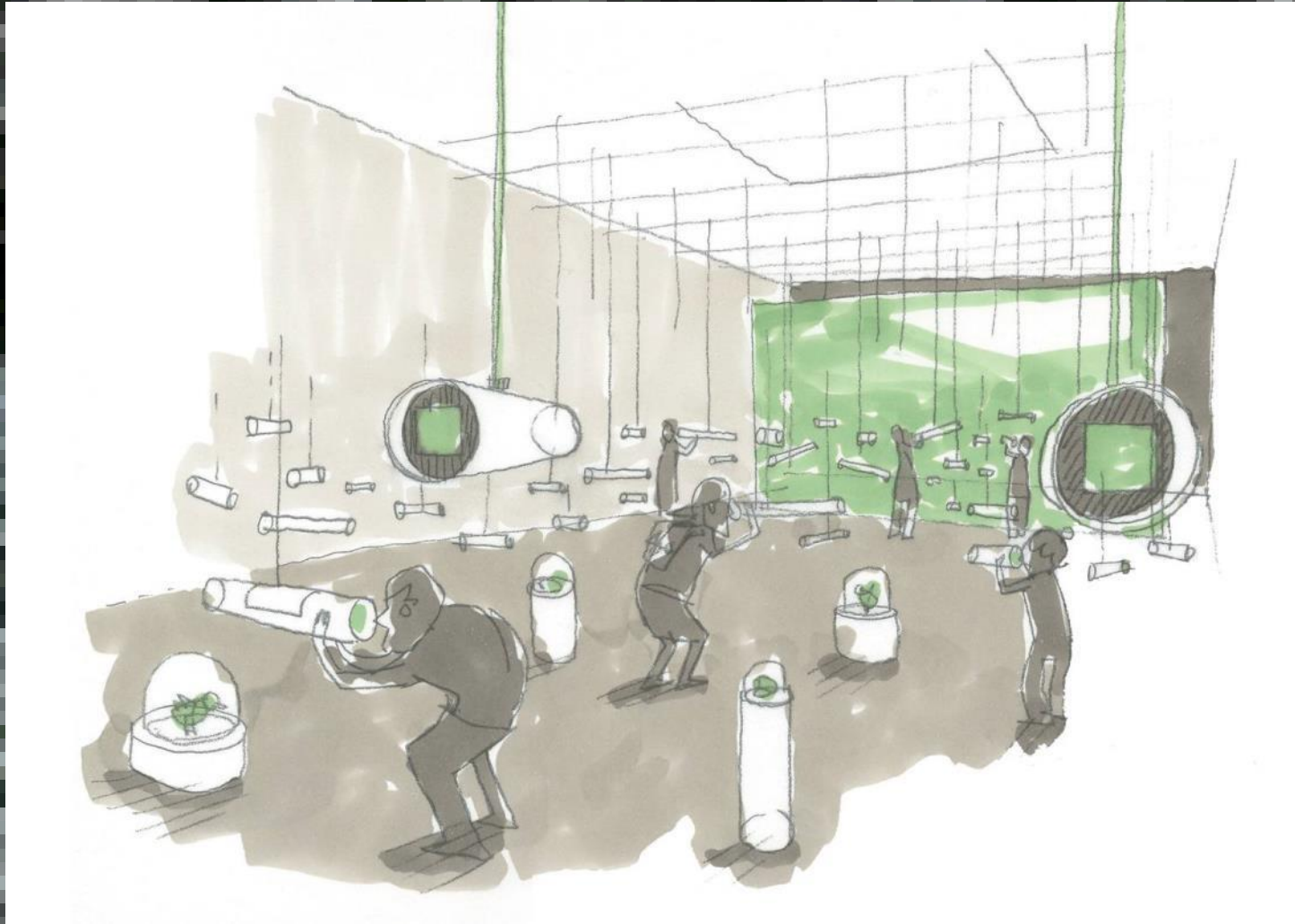


Trichoptères



Ephémères

Photographie



Photographie



1 photo + 1 capture = 1 aquascope

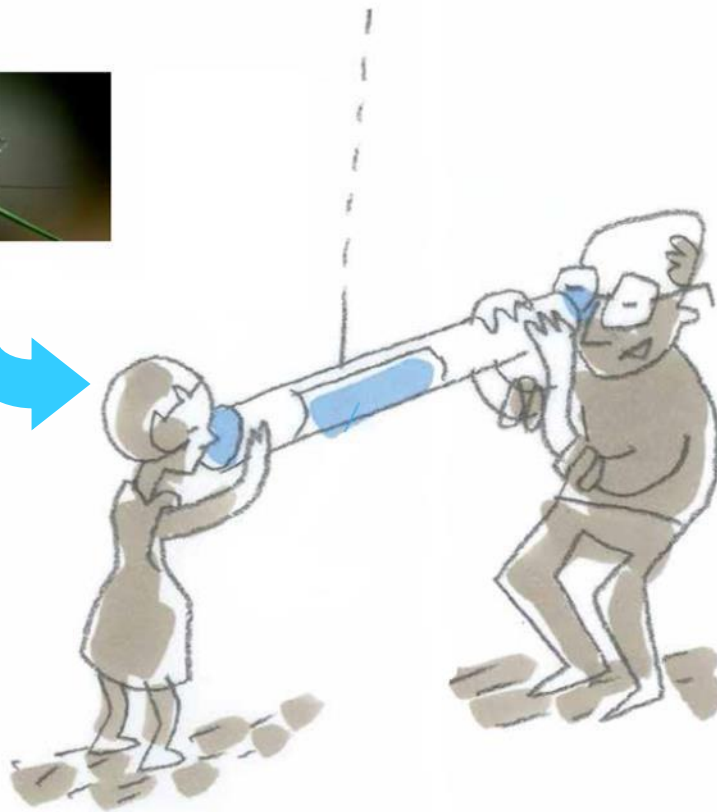


Photographie

1 photo + 1 capture = 1 aquascope



la photographie



Photographie

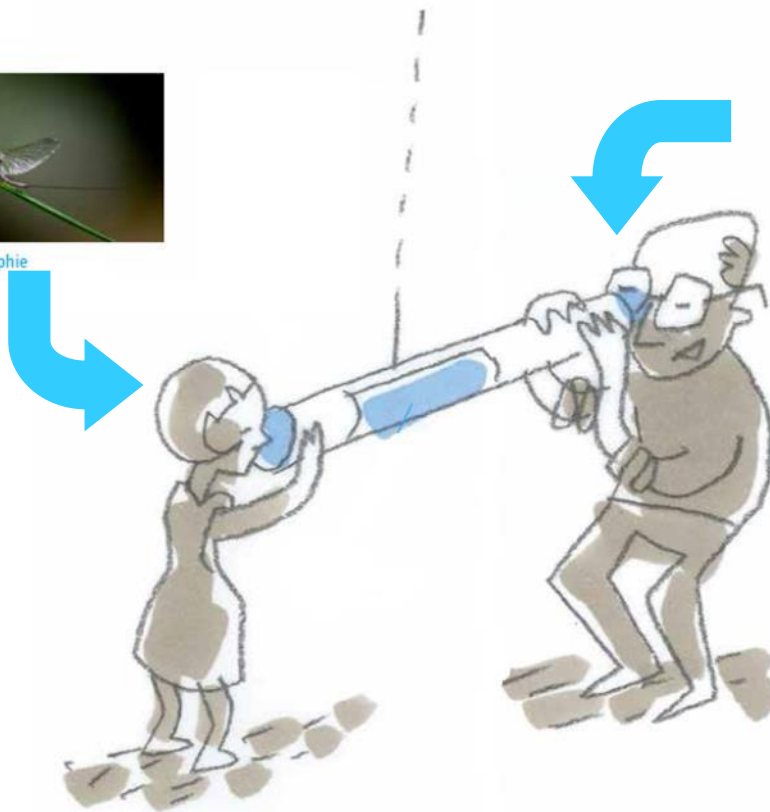
1 photo + 1 capture = 1 aquascope



la photographie



l'insecte dans son tube



Photographie

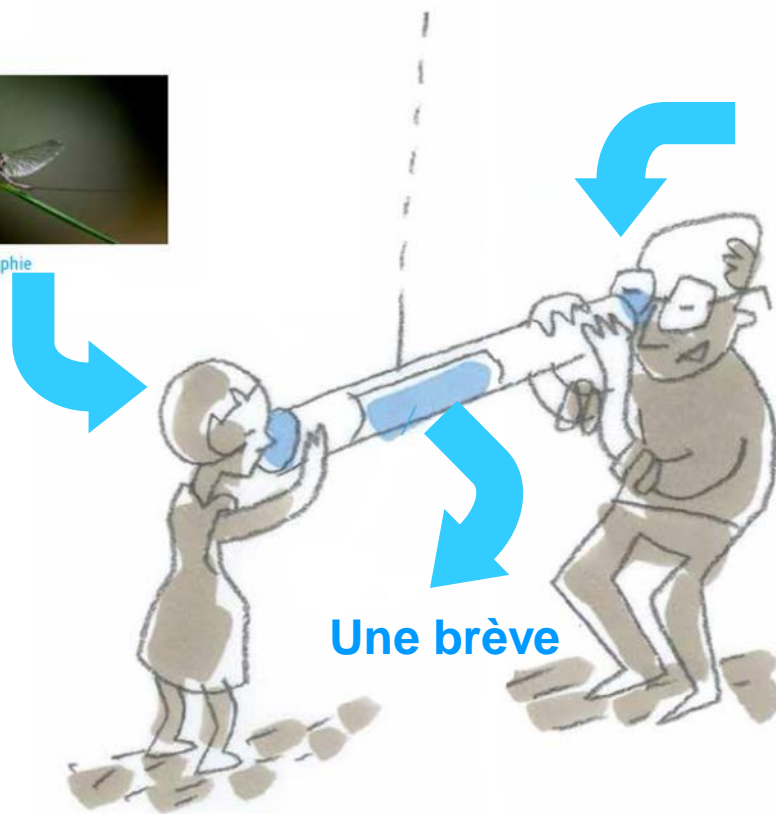
1 photo + 1 capture = 1 aquascope



la photographie



l'insecte dans son tube



Une brève



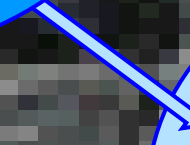
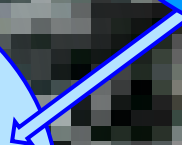
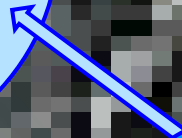
E+P+T

Ephémères + Plécoptères
+Trichoptères

Photographie

Collections

Aqualogue



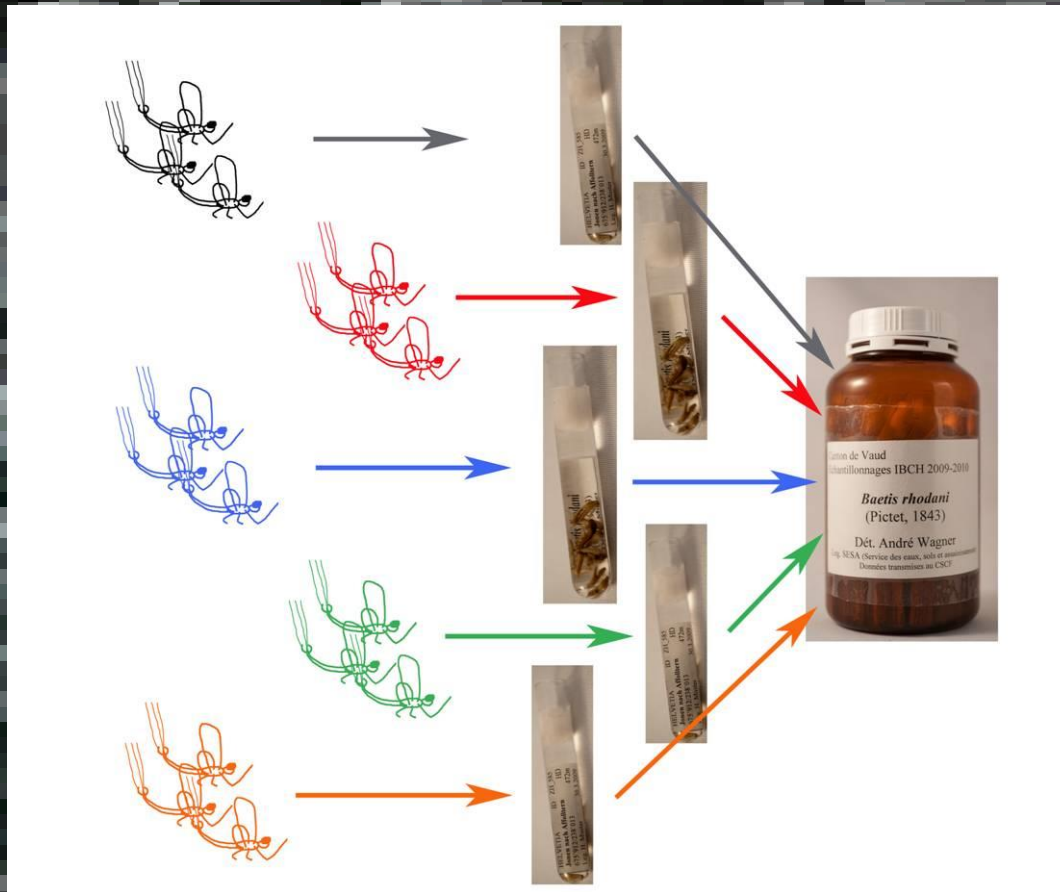
Collections

► 7000 bocaux



Collections

- ▶ 7000 bocaux: 60 tubes par bocal

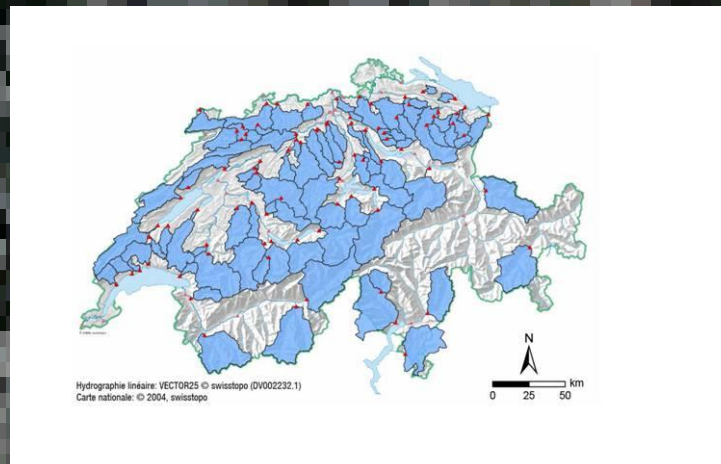


Collections

- ▶ 7000 bocaux
 - ▶ Essentiellement EPT
 - ▶ Ephémères:
 - ▶ 2510 bocaux
 - ▶ 966 espèces (sur les 3434 espèces connues dans le monde)
 - ▶ 87 espèces de Suisse (sur 87!)
 - ▶ Plécoptères:
 - ▶ 1120 bocaux
 - ▶ 696 espèces (sur les 3497 espèces connues dans le monde)
 - ▶ 111 espèces de Suisse (sur 111!)
 - ▶ Trichoptères:
 - ▶ 816 bocaux
 - ▶ 401 espèces (sur les 12627 espèces connues dans le monde)
 - ▶ 302 espèces de Suisse (sur 302!)

Collections

- ▶ D'où provient ce matériel? Matériel Suisse
 - ▶ Collections historiques
 - ▶ Dépôt par des chercheurs
 - ▶ Suivis nationaux et cantonaux
 - ▶ Liste rouge des EPT -> toute la Suisse
 - ▶ Monitoring de la biodiversité (BDM-CH Z9)
 - > carré kilométrique = 500 stations
 - ▶ NAWA : Observation nationale de la qualité des eaux de surface -> 100 stations

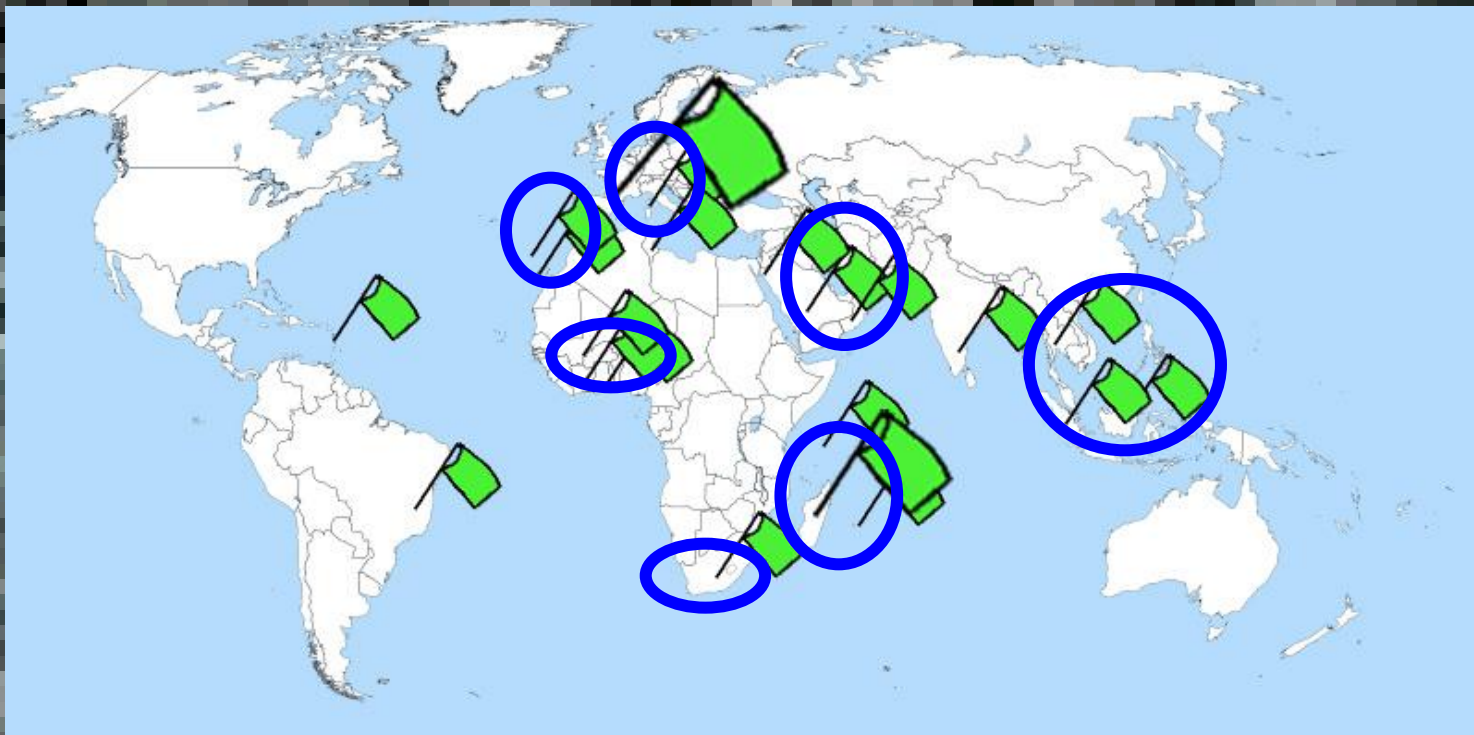


Collections

- ▶ D'où provient ce matériel? Matériel Suisse
 - ▶ Collections historiques
 - ▶ Dépôt par des chercheurs
 - ▶ Suivis nationaux et cantonaux
 - ▶ Liste rouge des EPT -> toute la Suisse
 - ▶ Monitoring de la biodiversité (BDM-CH Z9)
-> carré kilométrique = 500 stations
 - ▶ NAWA : Observation nationale de la qualité des eaux de surface -> 100 stations
 - ▶ Suivis cantonaux ou ponctuels

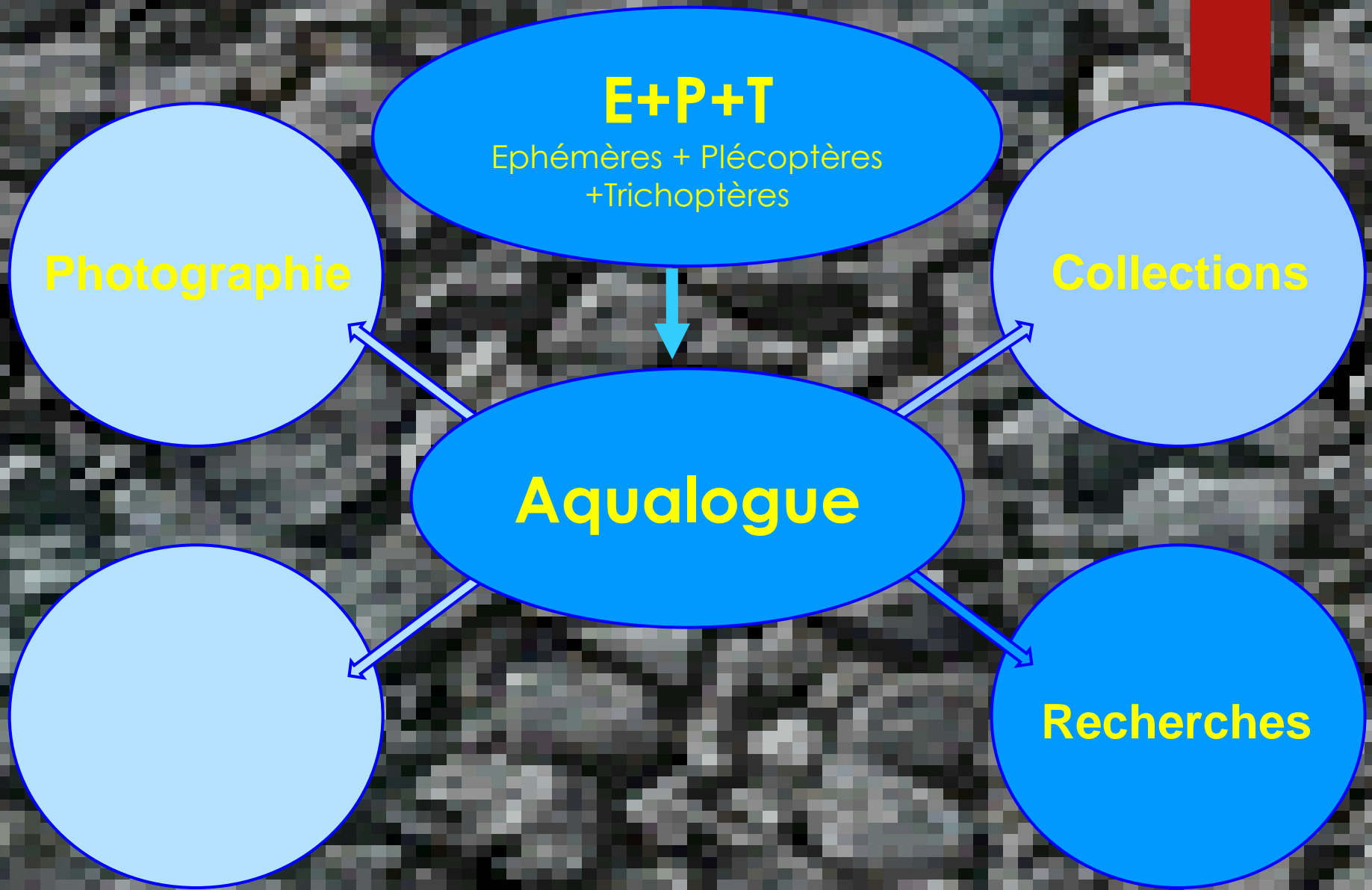
Collections

- ▶ D'où provient ce matériel? Matériel mondial
 - ▶ Recherches scientifiques: mission sur le terrain, collaboration internationale, expertises



Collections

- ▶ D'où provient ce matériel? Matériel mondial
 - ▶ Recherches scientifiques: mission sur le terrain, collaboration internationale, expertises
 - ▶ Matériel typique 270 espèces d'Ephémères, 287 de Plécoptères et 65 de Trichoptères
 - ▶ -> Lien direct avec la Recherche
 - Une des principales collections d'Ephémères au niveau mondial



Recherches



Insectes aquatiques: un des pôles de recherches du musée

- Systématique -> alpha taxonomie: description de nouveaux genres et espèces



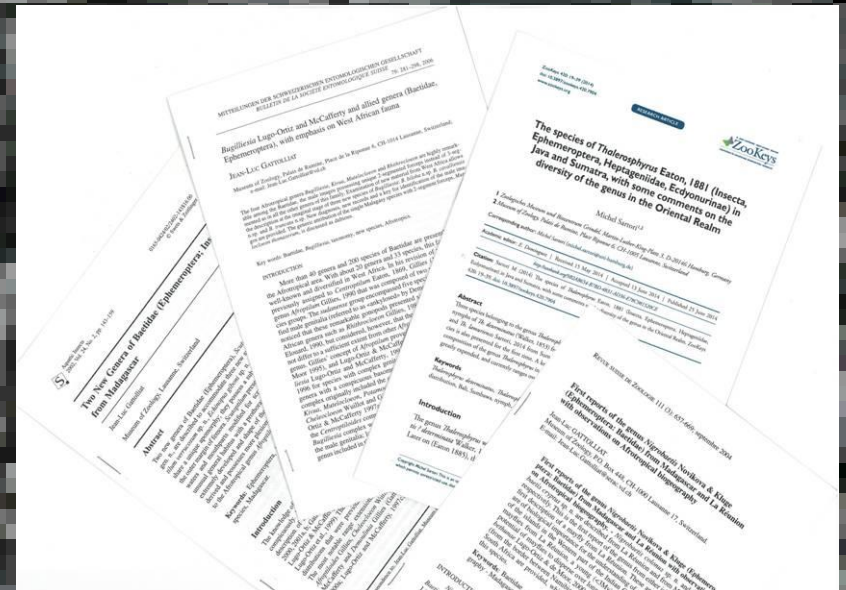
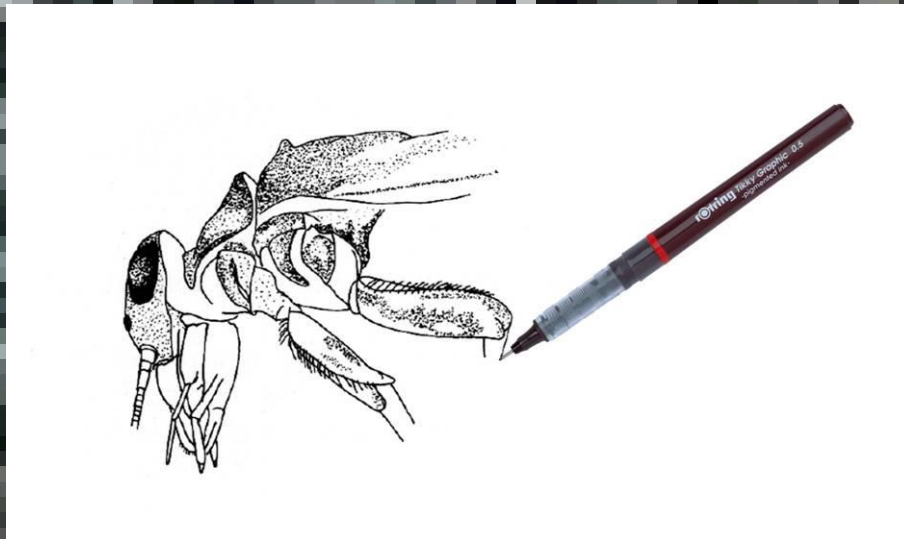
Recherches



Insectes aquatiques: un des pôles de recherches du musée

► Systématique -> alpha taxonomie: description de nouveaux genres et espèces

En trente ans: **114 espèces** et **14 genres** nouveaux d'Ephémères ont été décrits au musée essentiellement par Michel Sartori et Jean-Luc Gattolliat



...dans **150** articles scientifiques!

Recherches



Insectes aquatiques: un des pôles de recherches du musée

- ▶ **Systématique -> alpha taxonomie: description de nouveaux genres et espèces**
- ▶ **Phylogénie: Moléculaire ET Morphologique**
 - ▶ **Reconstruction de la phylogénie l'ordre des Ephémères**
Ogden, T. H., Gattolliat, J. L., Sartori, et al. 2009 *Systematic Entomology*
 - ▶ **Reconstruction au niveau du genre ou de la sous-famille**
Vuataz, L., Sartori, et al. 2011 *Plos One*; 2013 *Molecular Phylogenetics And Evolution*

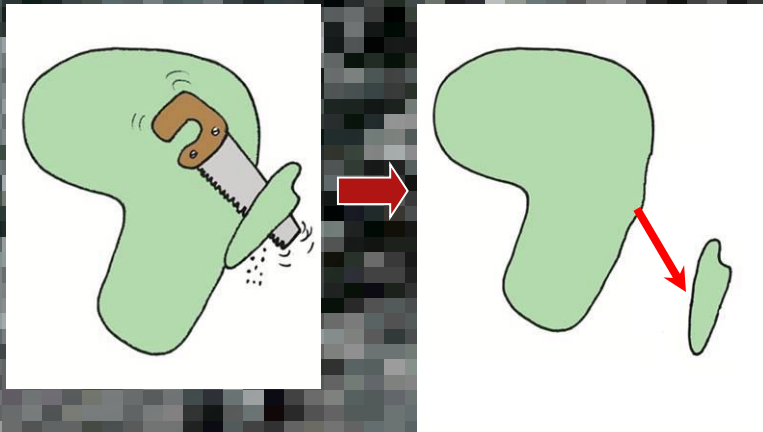
Recherches

Insectes aquatiques: un des pôles de recherches du musée

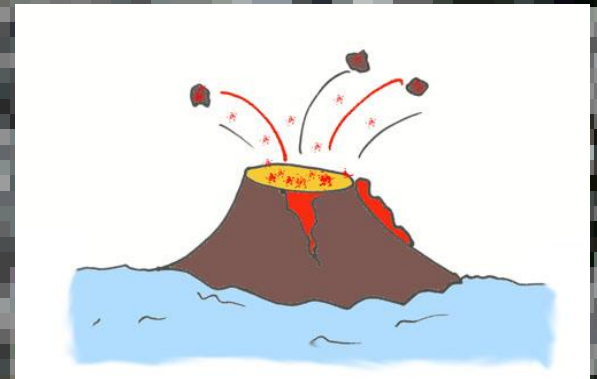
- ▶ **Systématique** -> alpha taxonomie: description de nouveaux genres et espèces
- ▶ **Phylogénie**
- ▶ **Biogéographie: comprendre l'origine des faunes et leurs affinités**
 - ▶ **Insulaire: Madagascar, Corse, îles Canaries**

Monaghan, et al. 2005. *Proceedings of The Royal Society*; Rutschmann, S., et al. 2014. *Freshwater Biology*; Gattolliat, J-L, In press. *Arthropod Systematics & Phylogeny*

Iles continentales



Iles océaniques



Recherches



Insectes aquatiques: un des pôles de recherches du musée

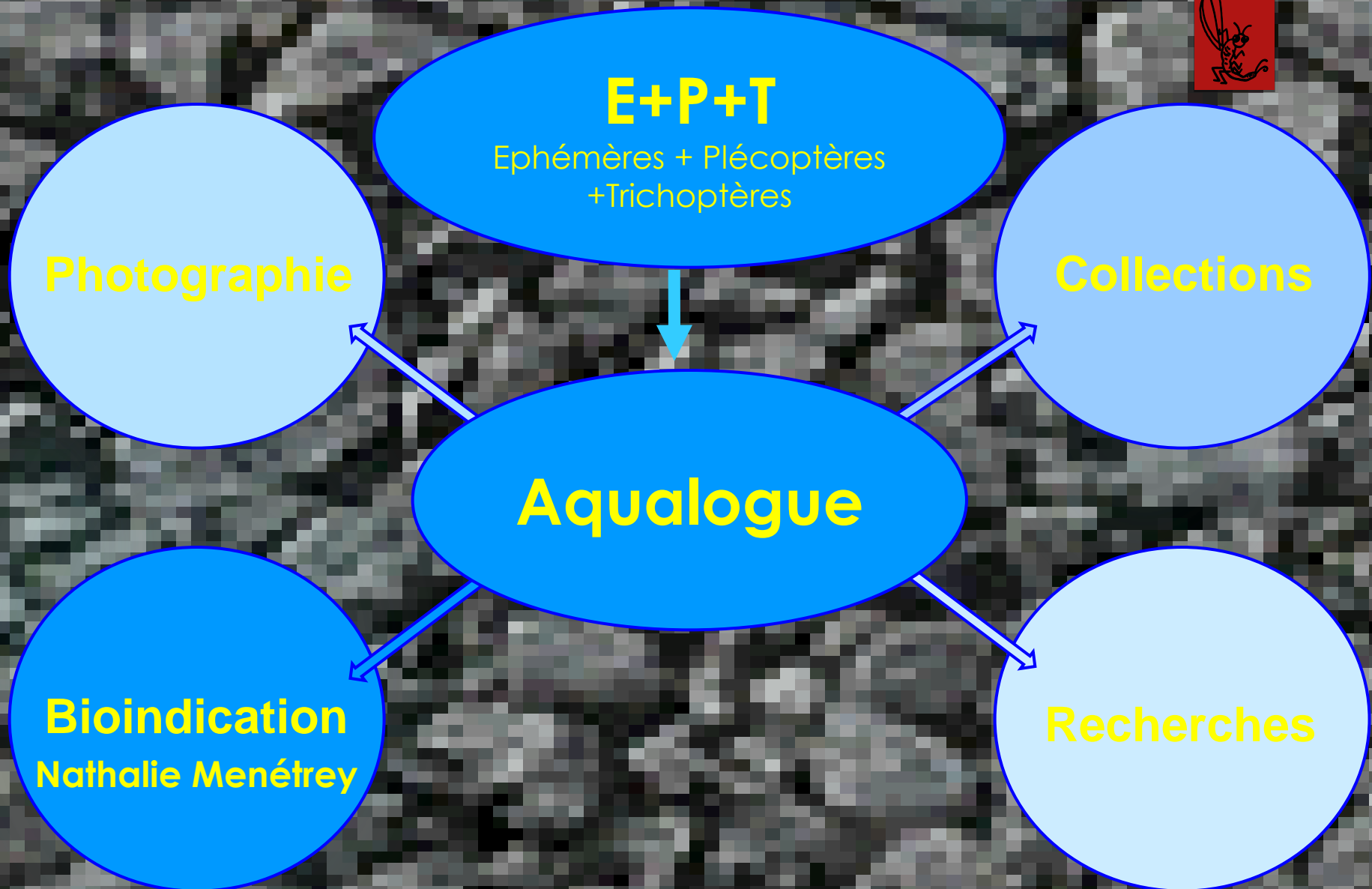
- ▶ **Systématique -> alpha taxonomie: description de nouveaux genres et espèces**
- ▶ **Phylogénie**
- ▶ **Biogéographie**
 - ▶ **Comprendre l'origine des faunes et leurs affinités**
 - ▶ **Insulaire: Madagascar, Corse, îles Canaries**
Monaghan, et al. 2005. *Proceedings of The Royal Society*; Rutschmann, S., et al. 2014. *Freshwater Biology*; Gattolliat, J-L, In press. *Arthropod Systematics & Phylogeny*
 - ▶ **Régionale: Péninsule arabique, Asie du Sud-Est**
Gattolliat, J.-L., et al. 2012. *Zoology in the Middle East*

Recherches



Insectes aquatiques: un des pôles de recherches du musée

- ▶ Systématique -> alpha taxonomie: description de nouvelles espèces, genres
- ▶ Phylogénie
- ▶ Biogéographie
- ▶ Ecologie



Merci de votre attention...



Et n'hésitez pas à venir visiter l'exposition:

Aqualogue, des petites bêtes nous parlent de l'eau

Au musée de zoologie dès le 20 mai 2015!

