

# PROJET DE RENFORCEMENT DU RÉSEAU ÉCOLOGIQUE DES AMPHIBIENS.

## Création d'une mare temporaire dans le bassin versant du Boiron de Morges (VD)

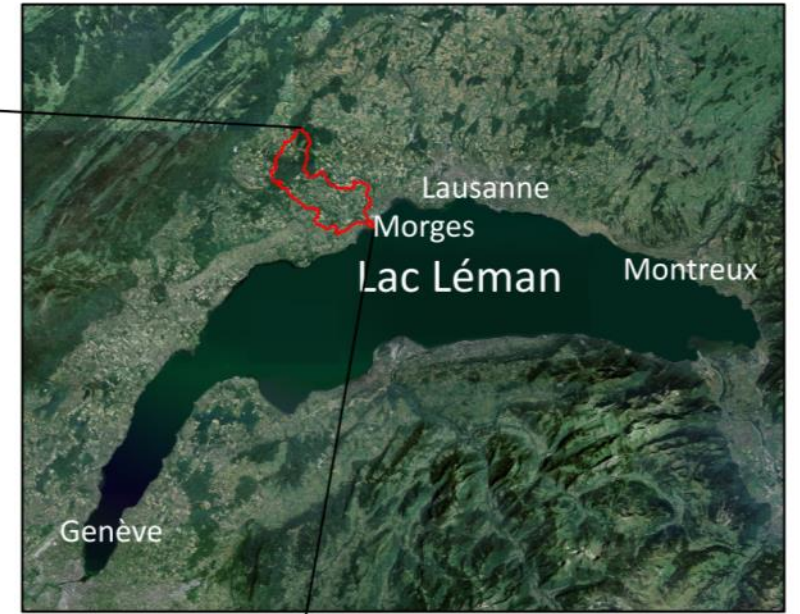
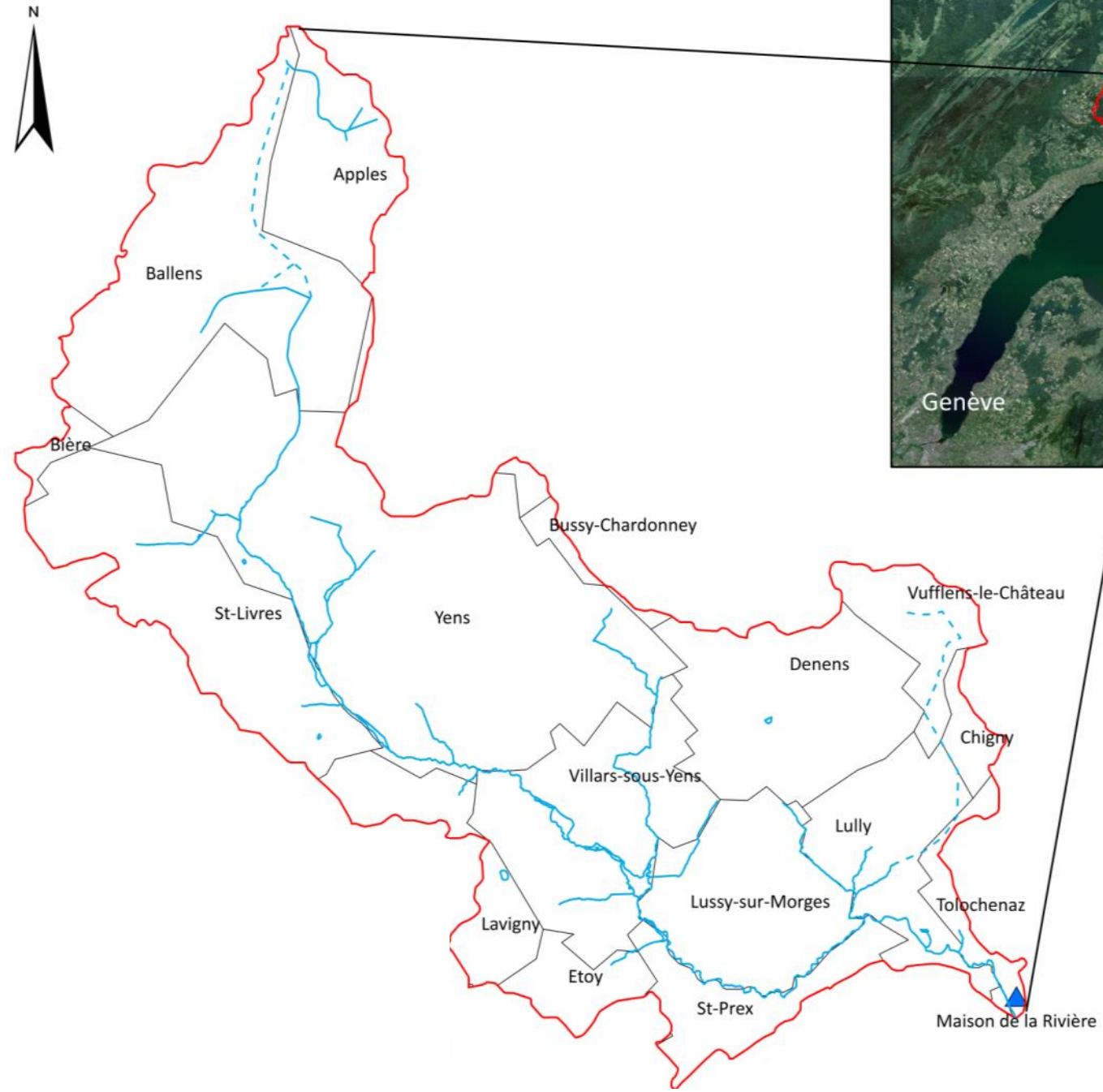
Sarah Boxler Dike



Rainette verte mâle, Sergères, juin 2014

SBD

Contexte → Résultats → Projet





Constat=>

**la Suisse est trop sèche!**

90 % de ses zones humides ont disparu en un siècle.



Résultat =>

**78 % des espèces d'amphibiens  
sont inscrites sur liste Rouge  
suisse (2005).**



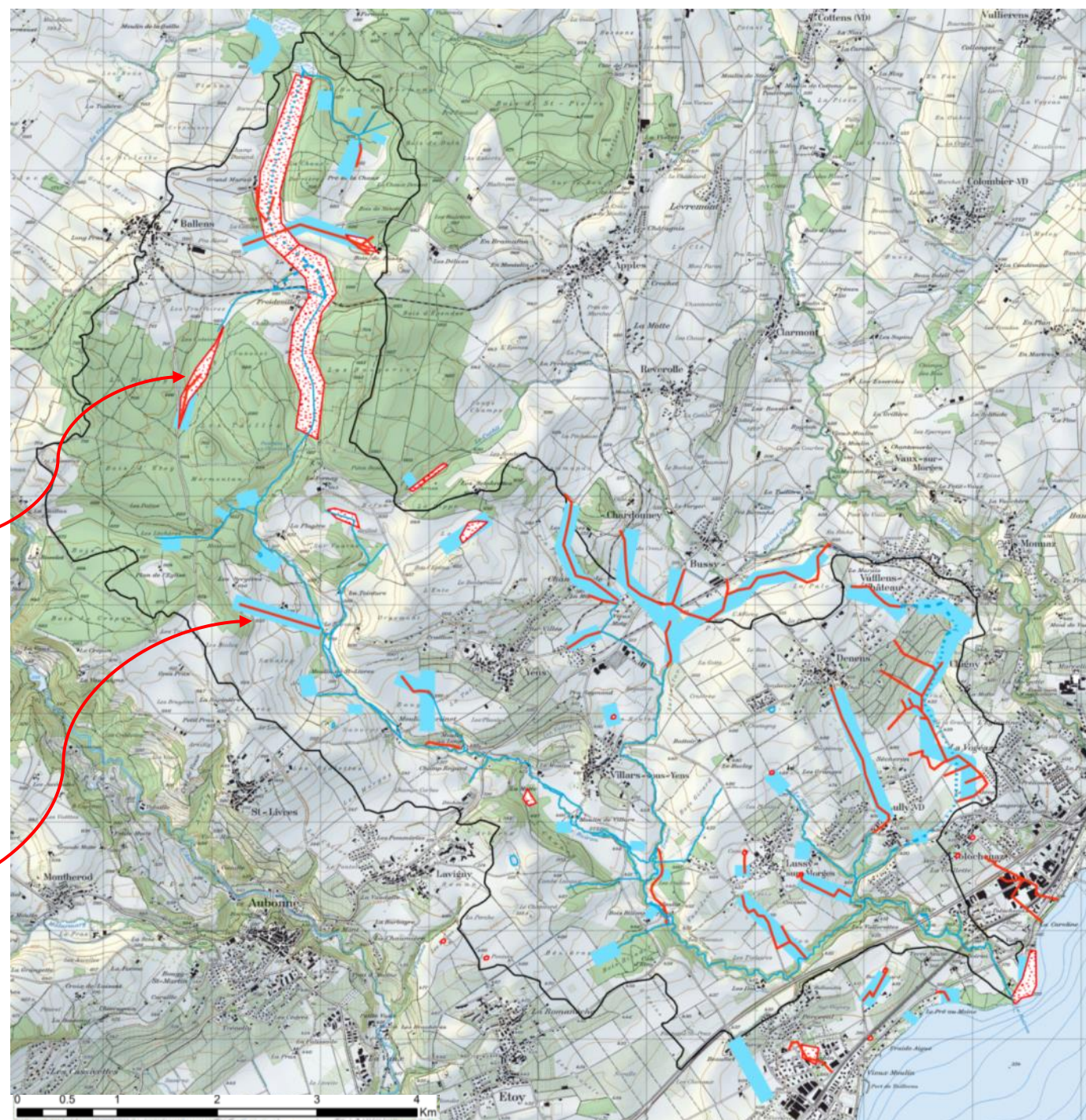
Lindner Suisse, 2014



# Sur le bassin versant du Boiron de Morges

**Les plus grandes zones de marais ont été drainées...**

**ainsi que 45 % des rivières.**



Une action est à mener avant tout =>

**CRÉER DES MARES TEMPORAIRES!**





**Etang temporaire d'Arborex, Lavigny, avril 2014**

SBD

Objectifs de l'étude =>

**Inventorier les espèces d'amphibiens  
présentes dans la région.**

**Cartographier le réseau écologique des espèces d'amphibiens menacées.**



## Identifier les lacunes du réseau écologique.

**Repérer les sites favorables à  
l'aménagement de mares temporaires.**



## Créer une mare pilote.

Espèces qui ne sont pas menacées =>

Grenouille rousse

Triton palmé

Complexe des grenouilles  
vertes

Triton alpestre

Crapaud commun



## Espèces qui sont menacées =>



**Rainette verte, *Hyla arborea***  
(J.-P. Delobelle)



**Crapaud calamite, *Bufo calamita***  
(A. Meyer)







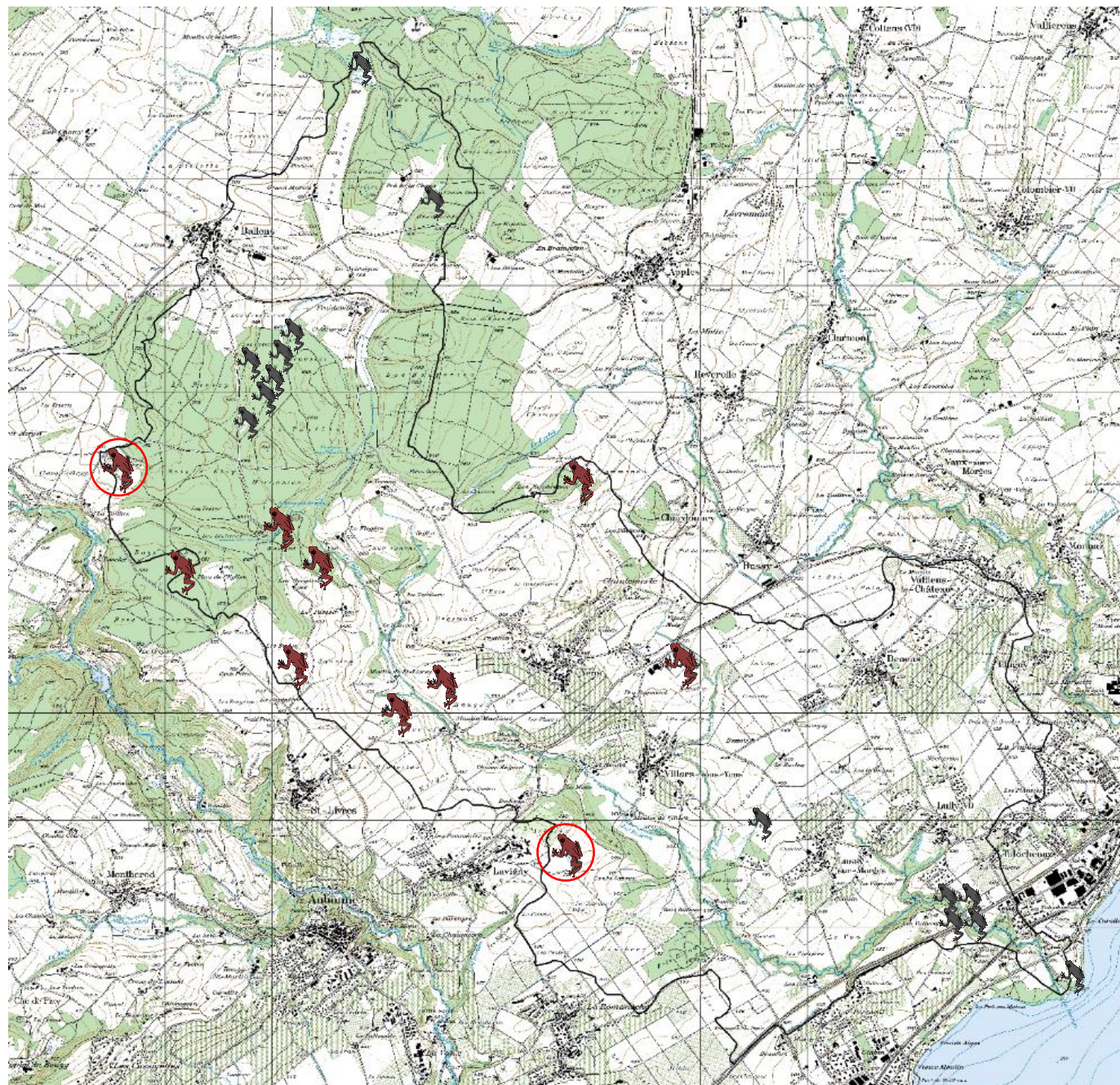


**Alyte accoucheur, *Alytes obstetricans***  
(J.-P. Delobelle)









Populations d'amphibiens recensées entre 2009 et 2014.

= 17 sites

Populations avec présence d'espèces-cibles.

= 10 sites

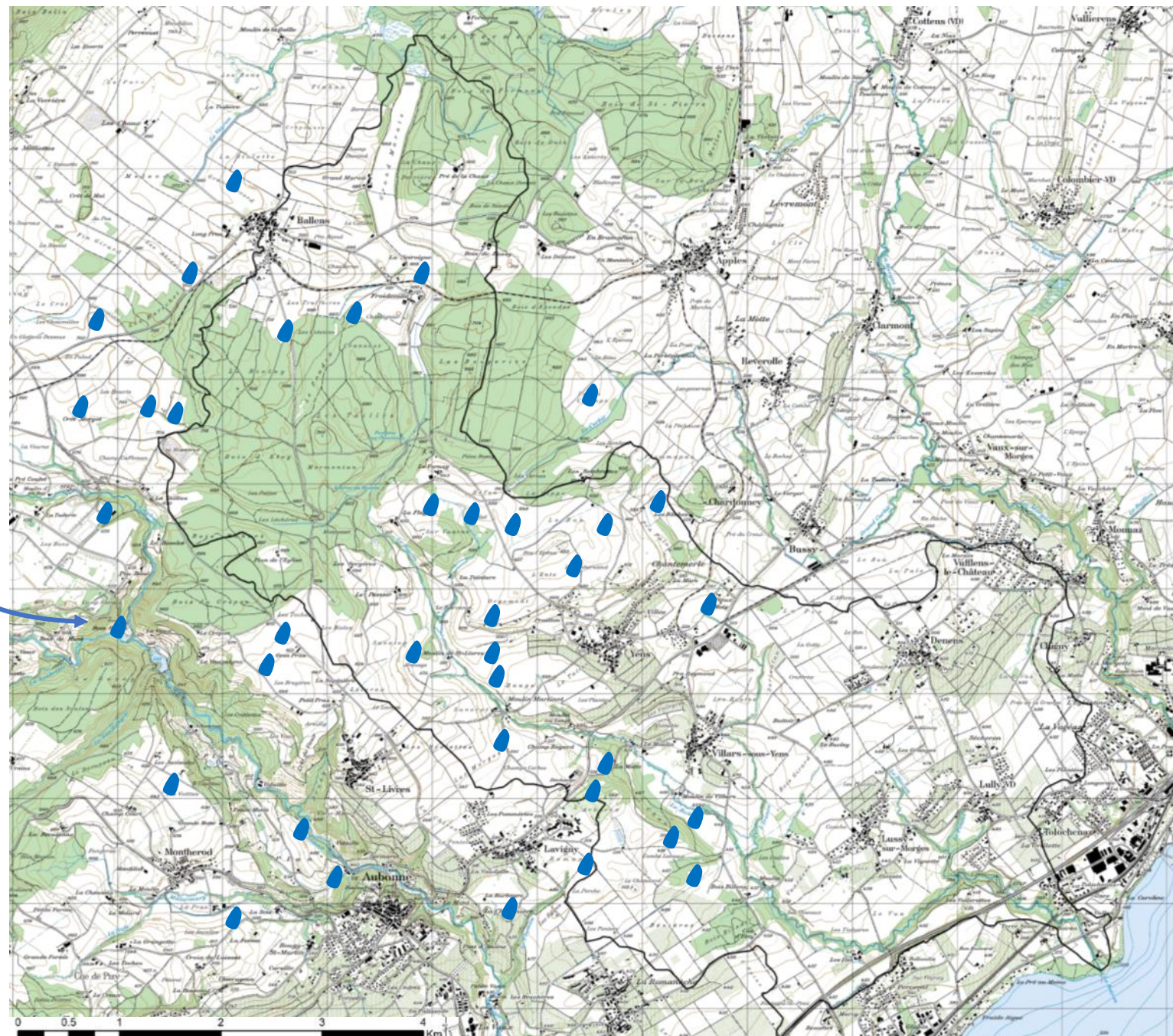
Classés à l'inventaire des sites d'importance nationale pour les batraciens

= mare de Lavigny

= gravière des Mossières



Sites les plus favorables à l'aménagement de mares.



Critères de sélection des sites=>

**Capacité de dispersion des juvéniles de chaque espèce (ex. rainette verte: 2km).**



**Occupation du territoire  
(zones ouvertes et à min 200m des  
habitations).**

**Proximité d'une forêt  
(ex. rainette verte: max 300m).**

**Proximité des habitats d'estivage  
(ex. rainette verte: max 200m).**



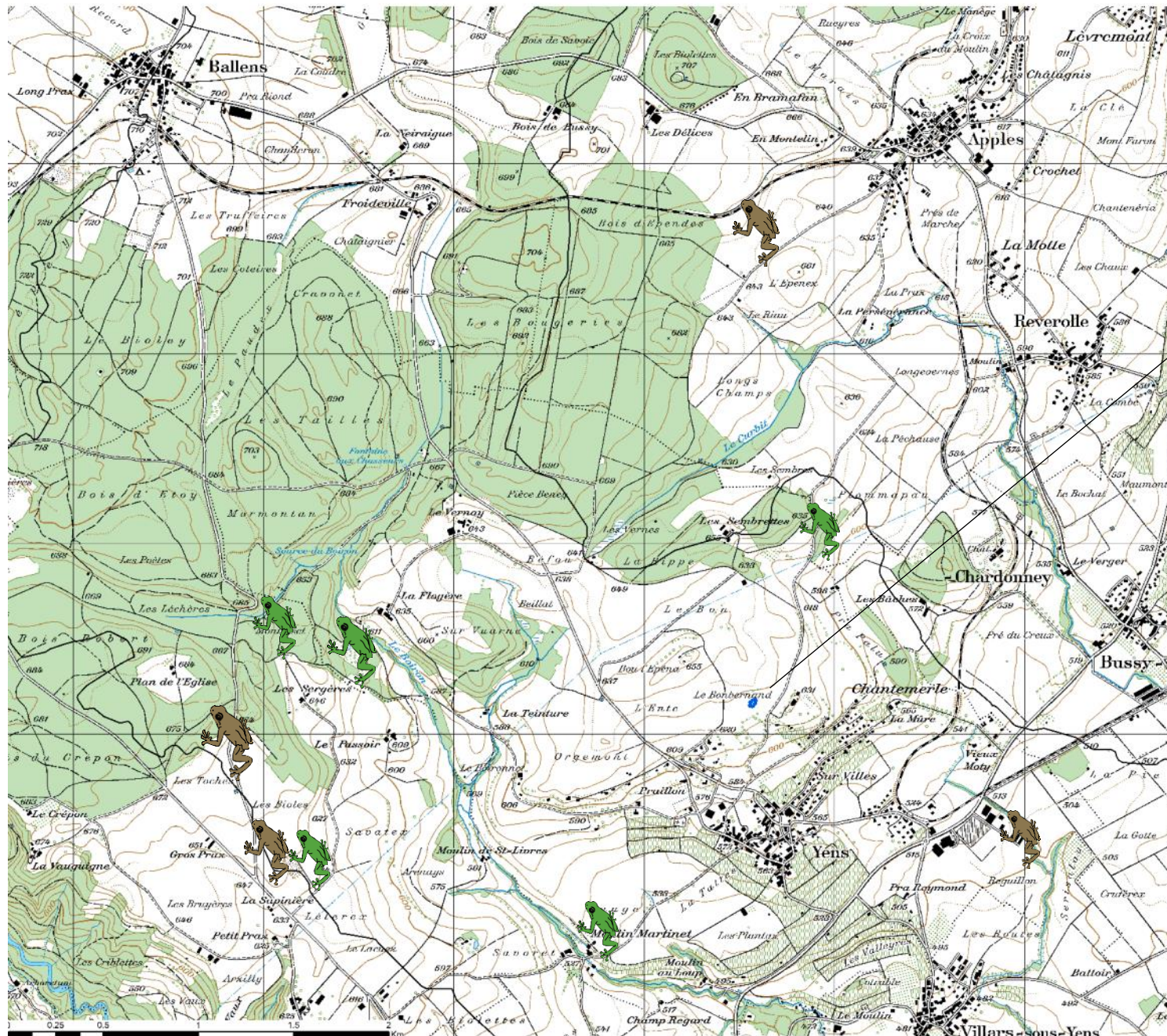
**Potentiel hydrique du terrain  
(rétention de l'eau de pluie, captage de la  
nappe phréatique).**

**Exposition au soleil et au vent  
(besoin de conditions abritées et ensoleillées).**




**Lacunes du réseau actuel  
(création de nouvelles connexions).**



# Site du Bon Bernard Commune de Yens



## Populations à proximité:

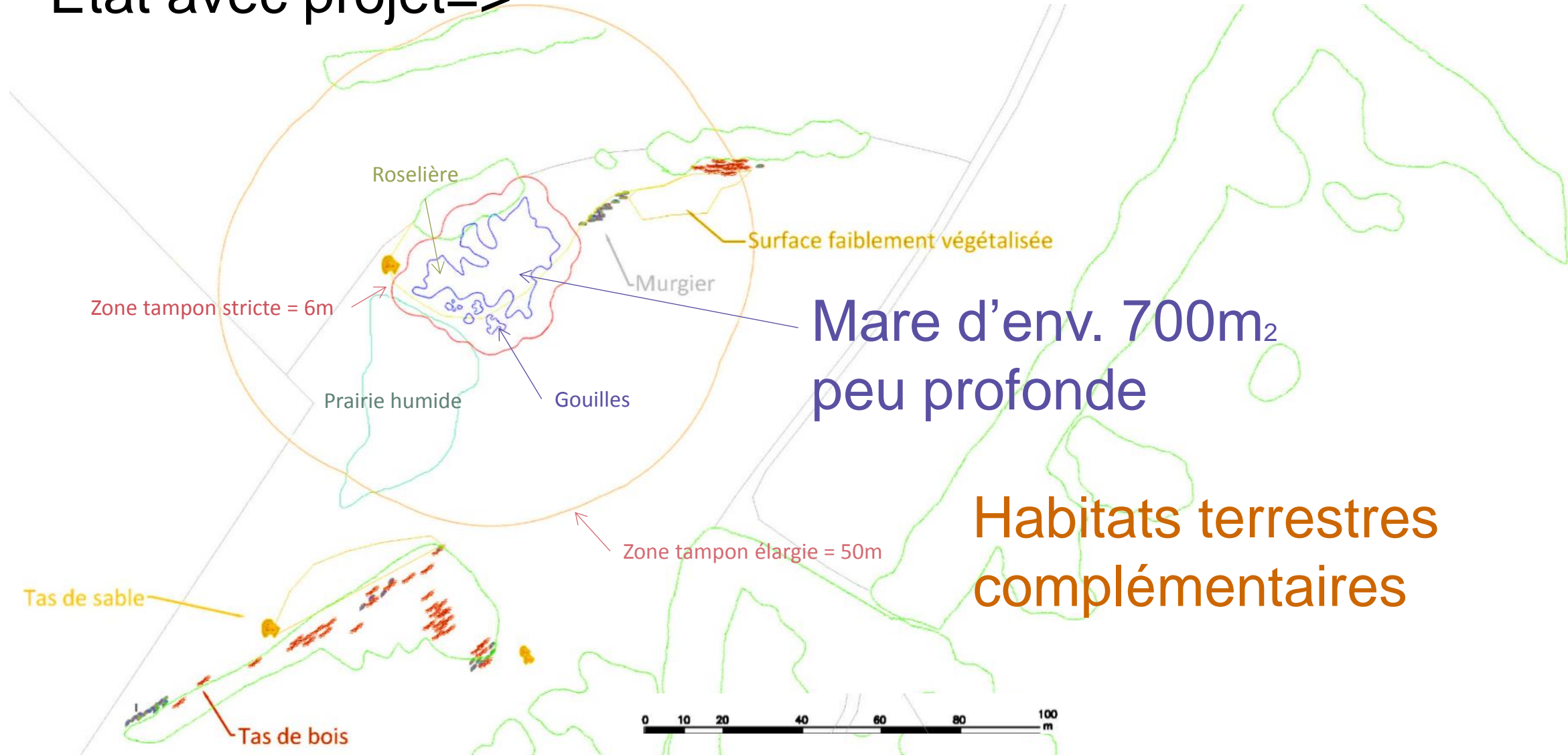
-  Rainettes vertes
-  Crapaud calamite
-  Sonneur à ventre jaune



Etat actuel=>



## Etat avec projet=>



Habitats terrestres  
complémentaires



# MERCI DE VOTRE ATTENTION

## ET MERCI À TOUTES LES PERSONNES QUI ONT CONTRIBUÉ À CE TRAVAIL

Jean-François RUBIN

Jérôme PELLET

Michaël CID

Samuel DIKE

Félix BRÜSSOW

Marita SWAIN

Antonin CALDERON

Vanessa BERLIE

Johann BOXLER

Loïc SCHLEFEREIT

Adrien ORIEZ

Magali FELLER

Carmen MOINECOURT

Hadrien HÄNER

Charlotte DEMOUX

Léonie GIVORD

Damien ROBERT-CHARRUE

Emilie REDARD

Hermann VERDE

Cassandre POIRIER SIMON

Maëlle GROSS

Anaïs WANAZ

Alexandra PLUSS

Paul FICHOT

Marguerite DAVENPORT

Léa OSWALD

Fanny MATTON

Julia GALIFFA

Philippe TAVEL

Alexandre MAILLEFER

Cédric MÉTRAL

Gabriel DE LA HARPE

Kurt BÜHLER

la famille LÜTHI

Caroline et Inès DOMMEN

Ma famille

Mes amis

Mes colocataires

Grenouille rousse, Beillat , mai 2014

SBD