

# **Retrait glaciaire et rendement en eau**

## **le cas du Haut Glacier d'Arolla**

**Chrystelle Gabbud**

Travail de Mémoire 2014

Master en Géographie - UNIL

Sous la direction du Prof. Stuart Lane



## Le Haut Glacier d'Arolla

## Prise d'eau - réseau Grande Dixence

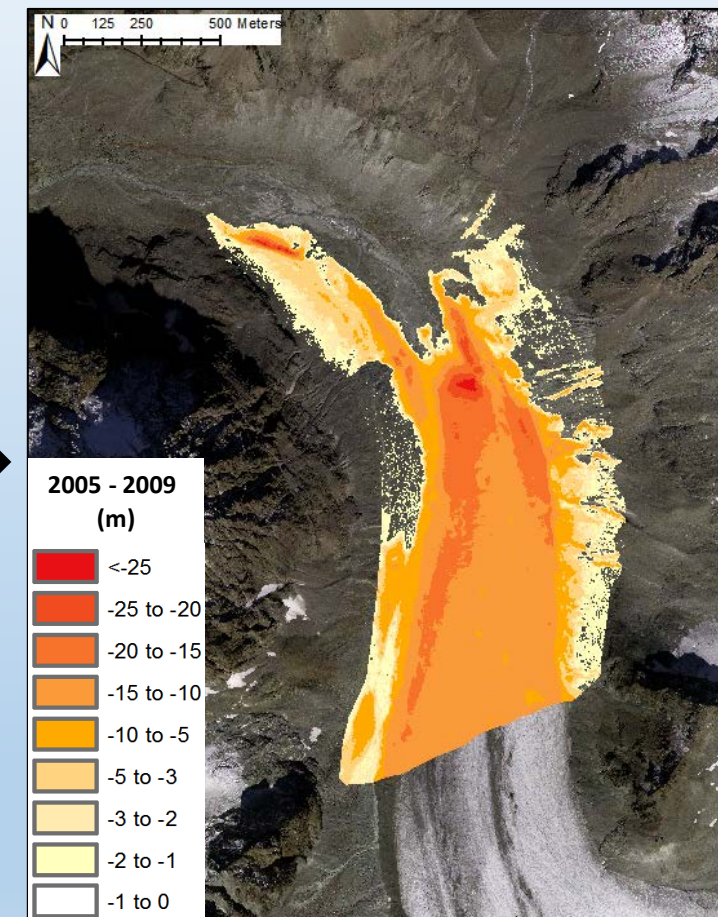
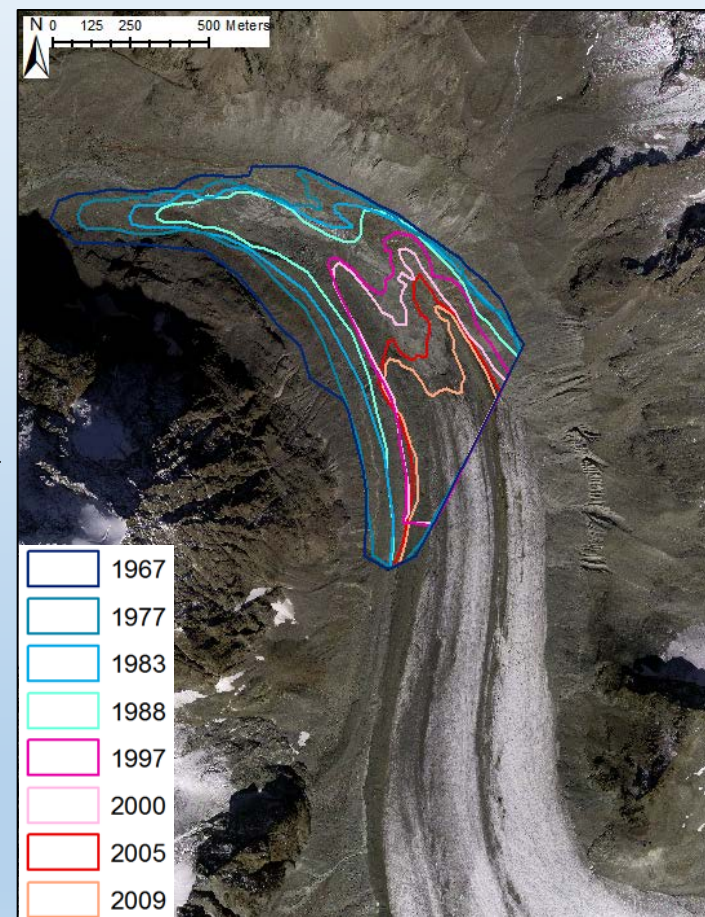
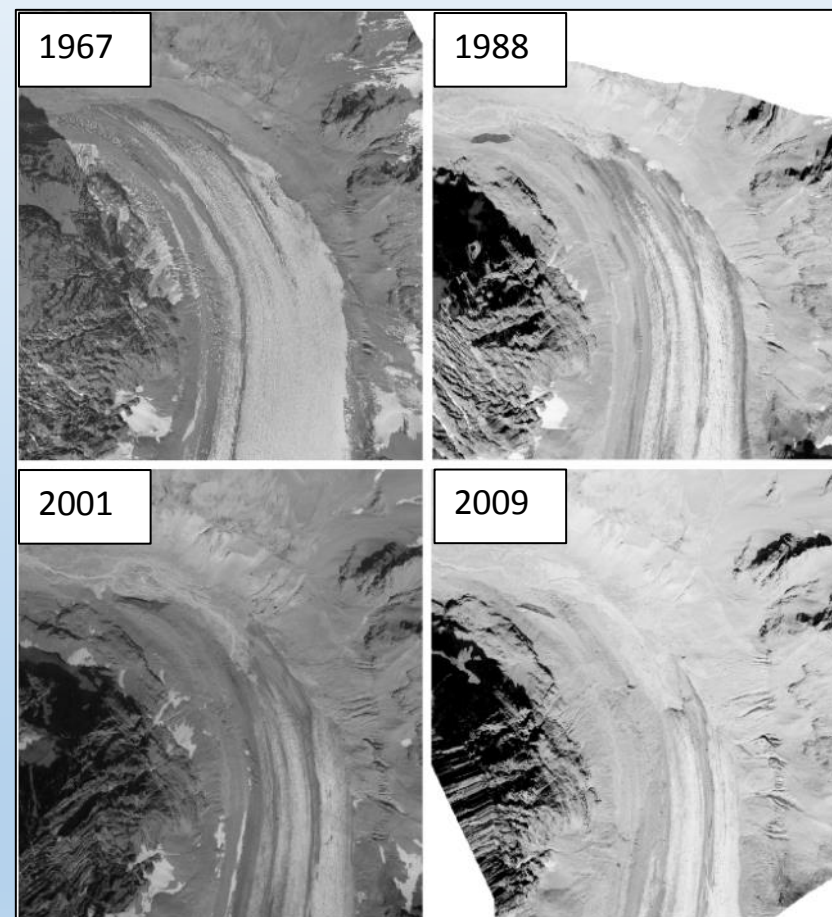




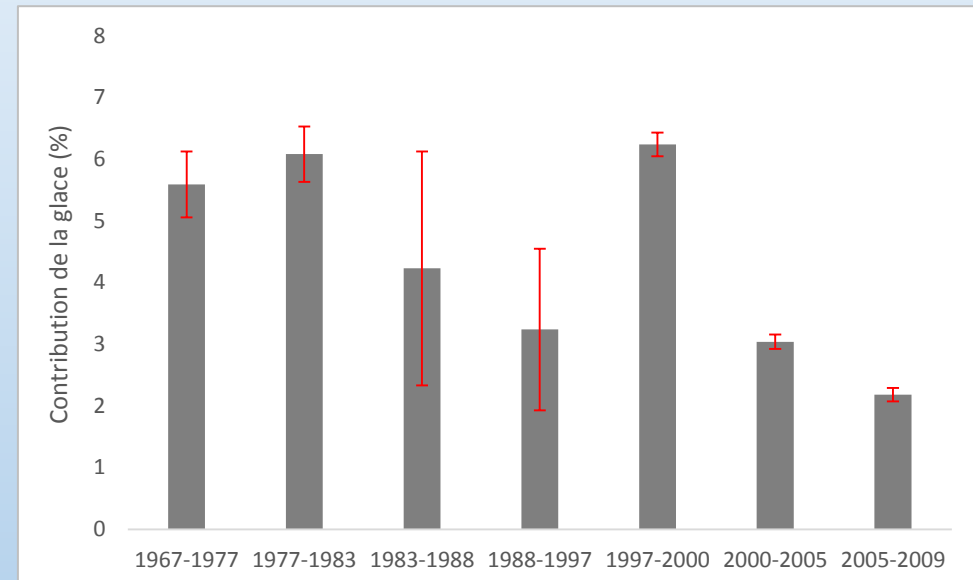
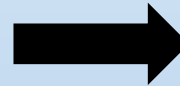
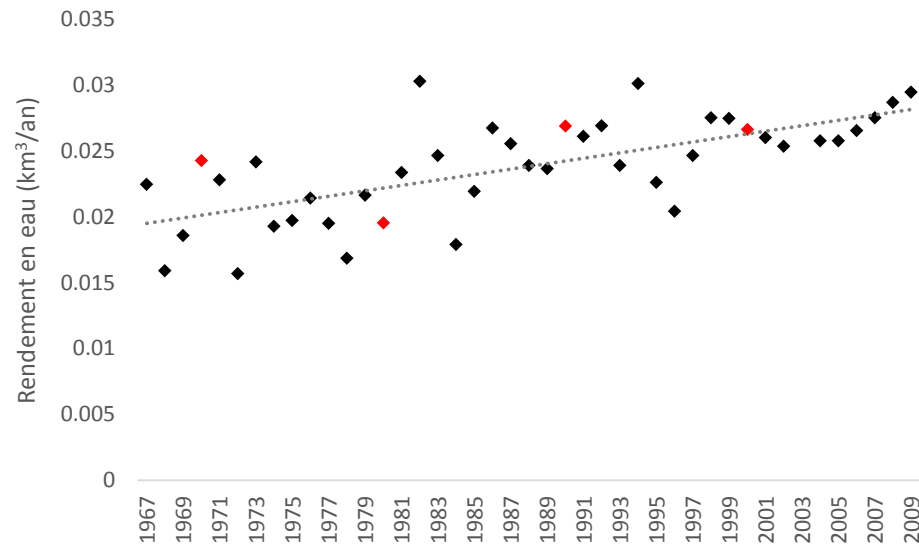
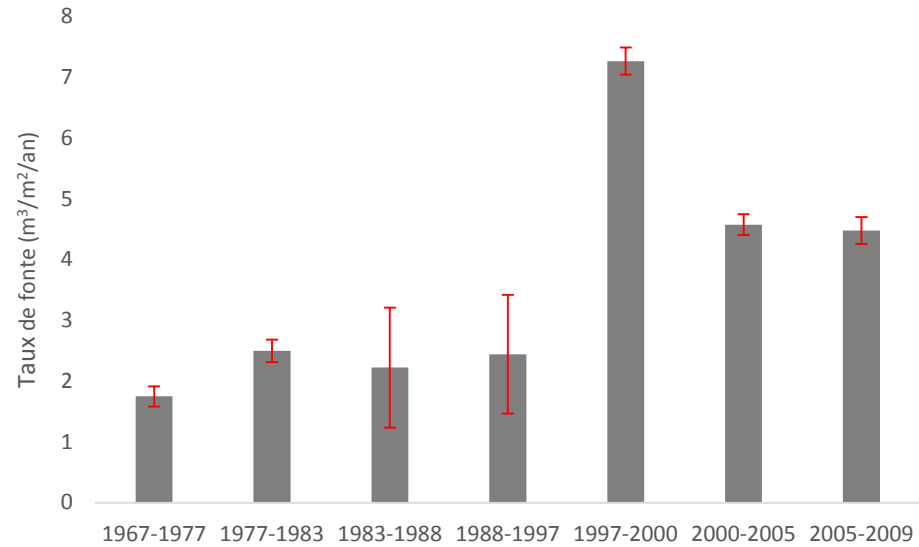
## Images aériennes historiques

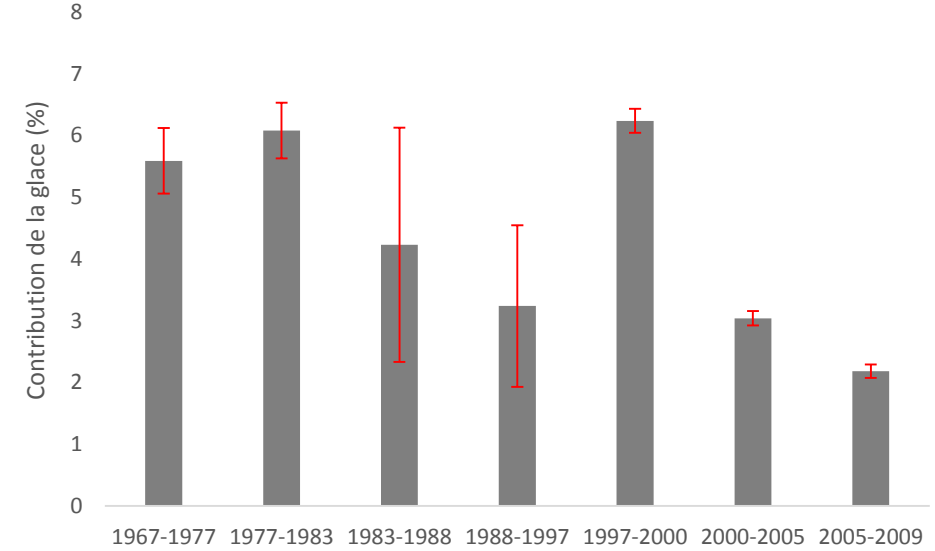
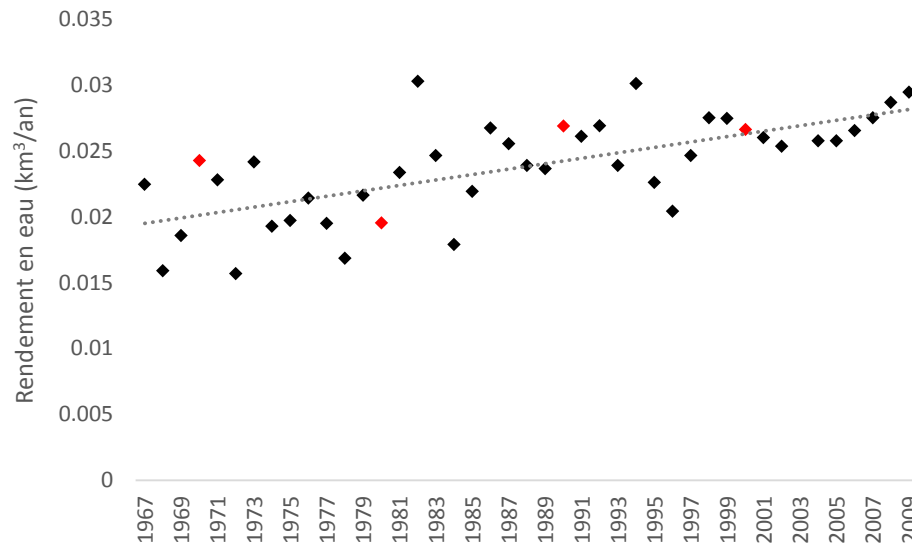
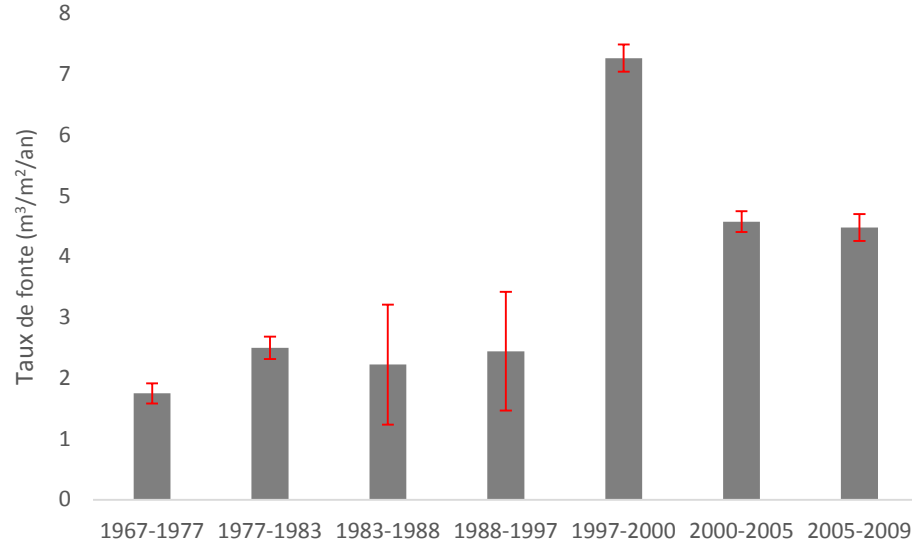
## Evolution du front glaciaire

## Variations d'épaisseur



1. Taux de fonte annuelle
2. Rendement en eau de la prise d'eau
3. Contribution de la fonte de glace





- < 10 % contribution (> 25 % attendu) pour la zone de la langue considérée
- Diminution de la contribution, de l'apport en eau par le glacier à la prise d'eau
- Glacier = stock fini, ressource sans garanties et en perte





**Merci** pour  
votre attention!

[chrystelle.gabbud@unil.ch](mailto:chrystelle.gabbud@unil.ch)