



SWISS  base

SWISSUbase:
SSP Atelier

16 Février 2023



Trouver des projets et des données en Suisse


Rechercher dans le catalogue ...



11'832 projets

SWISSUbase facilite l'accès aux données et projets de recherche à travers les disciplines scientifiques.

SWISSUbase est une solution interdisciplinaire nationale pour les universités suisses et autres organismes de recherche qui ont besoin de dépôts de données institutionnels locaux pour leurs chercheur·euses. La plateforme s'appuie sur des normes et des processus d'archivage internationaux pour garantir la préservation et l'accessibilité des données à long terme.

 En savoir plus sur SWISSUbase



Explorer le catalogue

Le catalogue comprend plus de 11'800 projets de recherche scientifique et est constamment mis à jour. Découvrez le catalogue et entrez en contact avec les auteur·es.

→ Vers le catalogue



Obtenir des données

Découvrez et téléchargez instantanément et gratuitement des centaines d'ensembles de données pour vos propres projets de recherche. Commencez vos analyses dès maintenant.

→ Vers le catalogue



Publier son projet


Enregistrez votre projet de recherche dans notre base de données pour obtenir plus de visibilité, d'étendre votre réseau et de développer de nouvelles collaborations.

 Lire le guide



Déposer ses données

Partagez vos données et assurez leur conservation à long terme tout en répondant aux exigences des bailleurs de fonds et/ou des revues et augmentez le nombre de citations de vos recherches.

 Lire le guide

Qu'est-ce que SWISSUbase ?

> **Plateforme** - Une plateforme flexible pour le dépôt et l'archivage des données de la recherche suisse, avec des métadonnées adaptées pour :

La préservation à long terme, l'accès et la réutilisation de données de haute qualité.

> **Services** - Services de conservation des données, de soutien et de consultation directement aux utilisateurs.



Un consortium construit entre partenaires



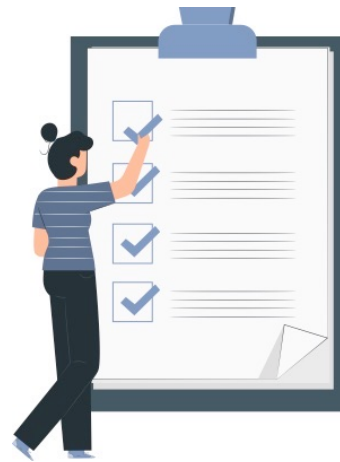
Objectifs de SWISSUbase



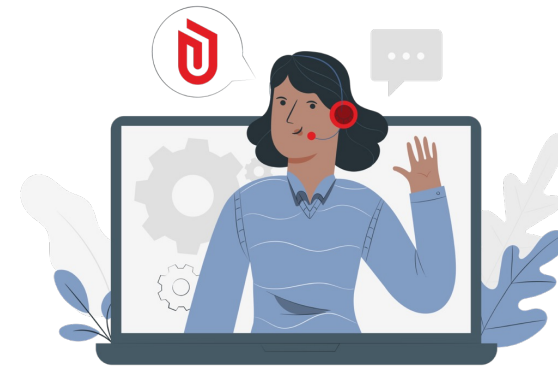
- > Pour répondre à la demande d'un dépôt de données et d'archivage flexibles, nationaux et multidisciplinaires.
- > Garantir des données de haute qualité et des métadonnées riches et spécifiques à la discipline.
- > Promouvoir l'archivage à long terme et la réutilisation des **données de recherche suisses**.

Ce qui rend SWISSUbase unique ?

> Des métadonnées riches

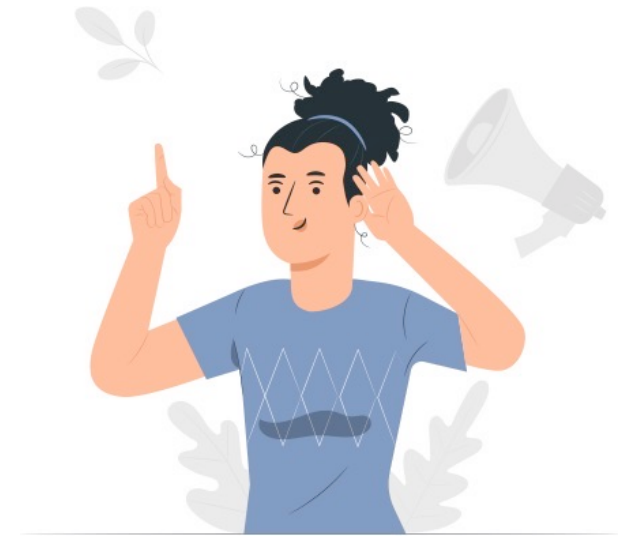


> Services et compétences



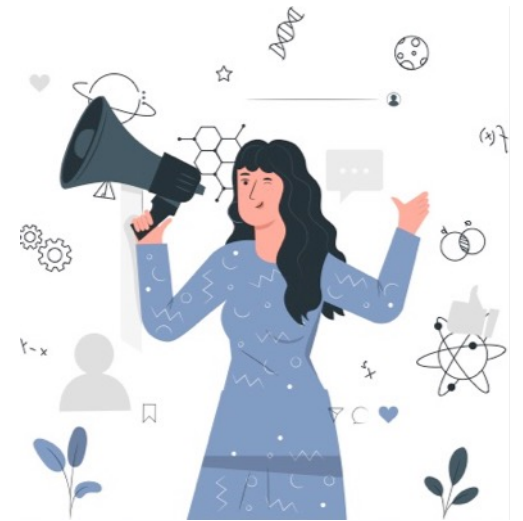
Ce que SWISSUbase n'est PAS

- > Pas de dépôt de données "dépôt et oubli"
- > Pas d'environnement de recherche virtuel
- > Pas d'archives vivantes avec des données vivantes



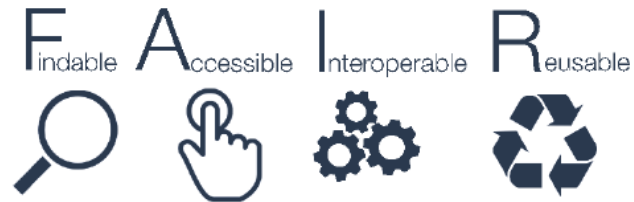
Les avantages de SWISSUbase

- > Métadonnées générales et spécifiques à une discipline
- > Interface utilisateur multilingue
- > Traitement des données par des experts en archivage
- > Services d'assistance et de consultation personnels
- > Données stockées sur des serveurs suisses (SWITCH)
- > Gratuit pour les chercheurs (!)



Conformité aux normes internationales

Données



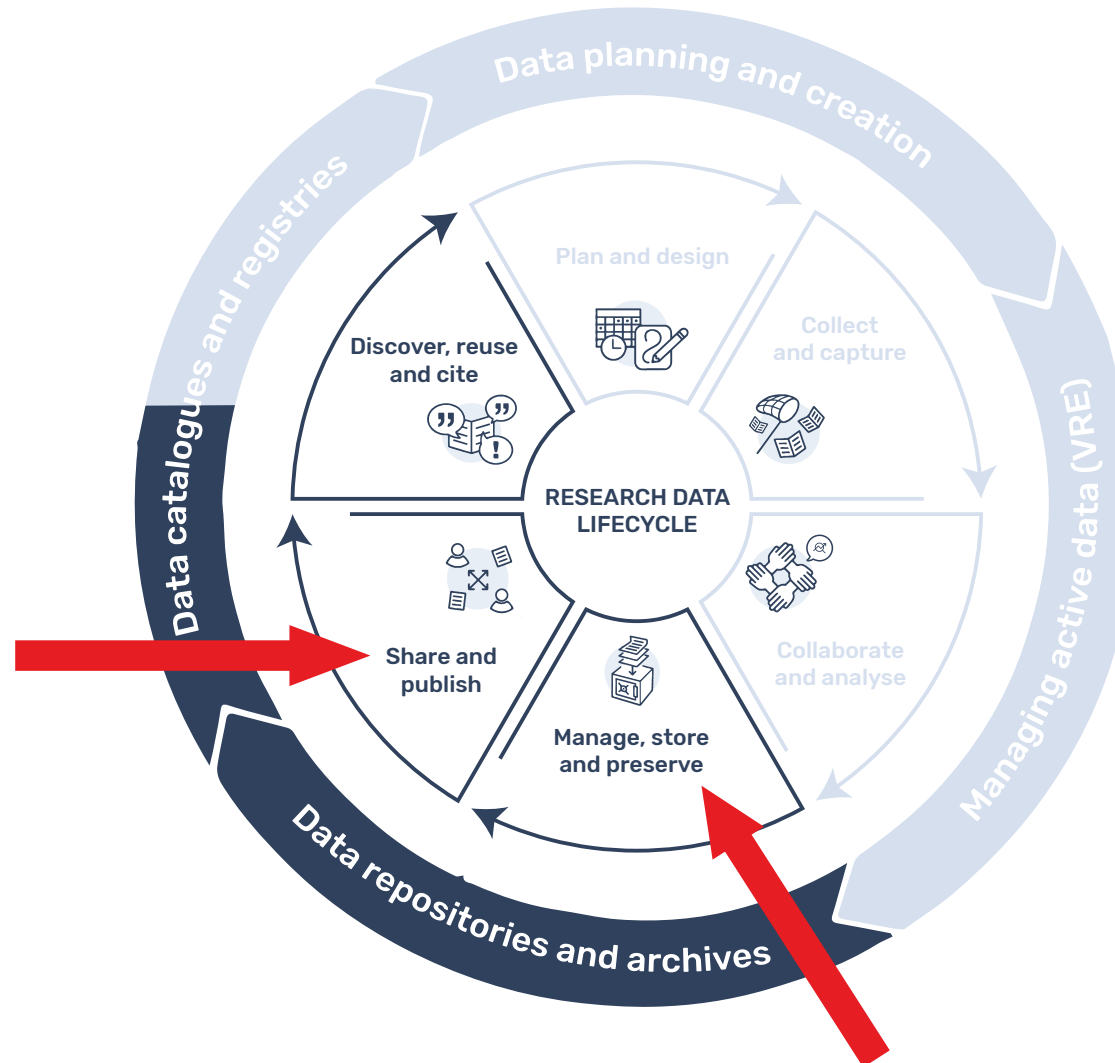
Metadonnées



Archivage



Dépôt des données à la fin du cycle de vie des données de recherche



Unités de service de données (DSUs)

Unités de service de données dans les institutions partenaires :

- > Soutien aux chercheurs : préparation et dépôt des données
- > Conservation et archivage des données
- > Institutionnel ou disciplinaire, selon la structure

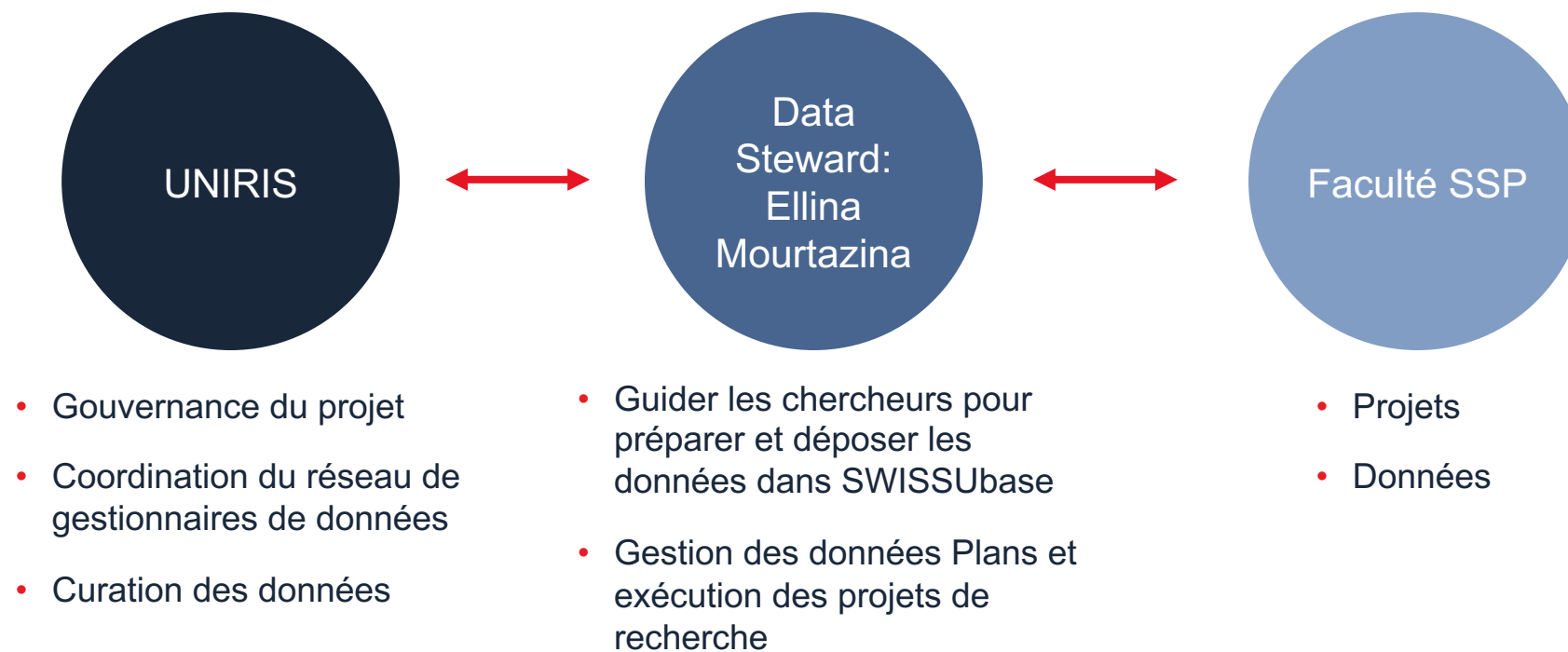
UNIL DSU:

Transversal, au service de toutes les facultés de l'UNIL.

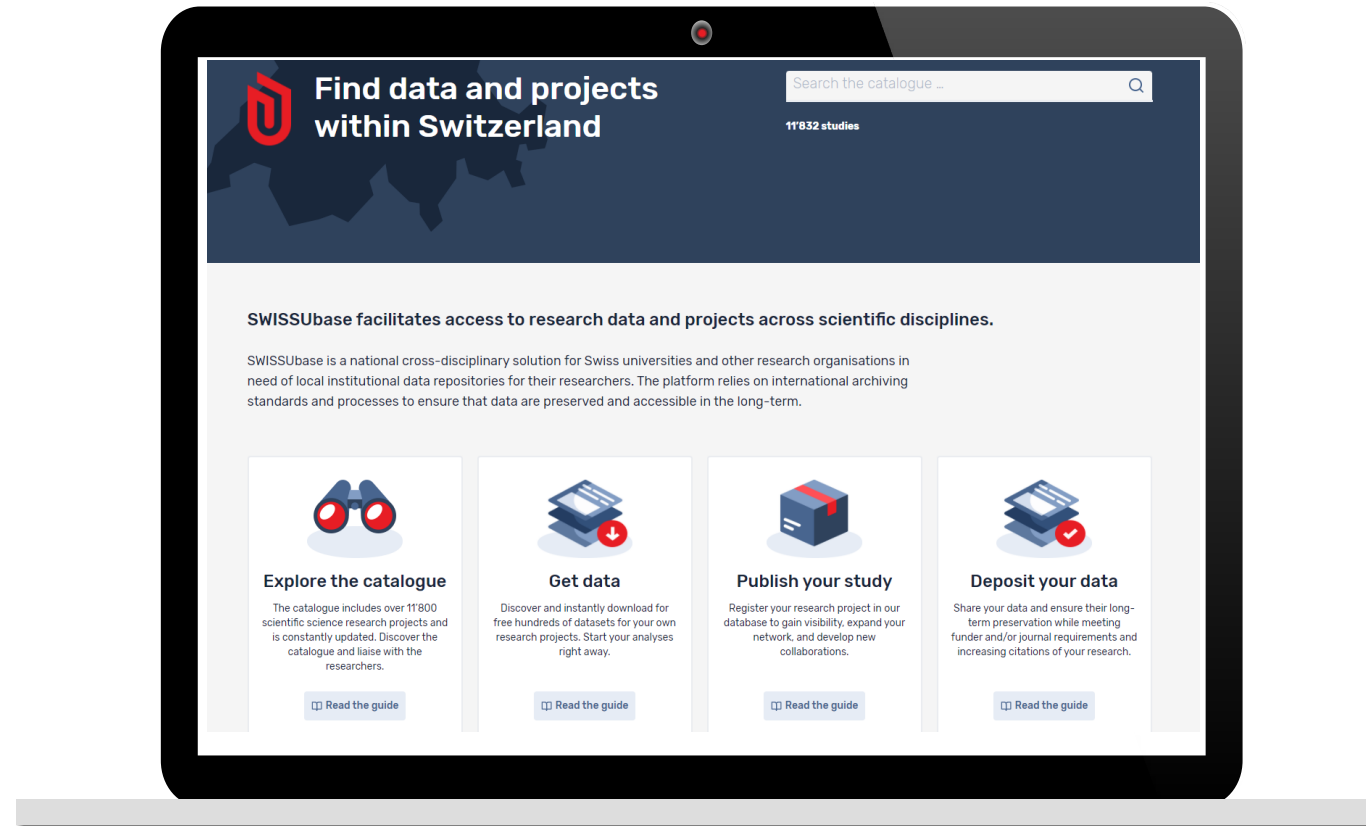


Unités de service de données - UNIL

Rôles & Responsabilités



Démo



Phase Pilote: Objectifs

1) Plateforme et schéma de métadonnées :

- > Tester l'expérience utilisateur et la cohérence de la plateforme pour le dépôt et la recherche de données.
- > Identifier les points clés d'amélioration du processus de dépôt.
- > Tester l'utilisation du schéma général pour s'assurer qu'il est adapté à l'objectif; déterminer si des adaptations sont nécessaires.

2) Services et méthodes de travail de la DSU – Tester et affiner :

- > Les méthodes de travail entre les Data Stewards les chercheur-es.
- > Les méthodes de travail : les Data Stewards avec les schémas des sciences sociales et de la linguistique -> avec les curateurs de sciences sociales et linguistiques.
- > Le processus de curation pour le schéma général.

Contactez-nous

Data Steward / Consultante de
Recherche (SSP):
ellina.mourtazina@unil.ch



SWISSUbase plateforme:
support@swissubase.ch

SWISSUbase Ressources Sciences Sociales:

<https://resources.swissubase.ch/help/user-guide/social-sciences/>

YouTube – Information & Tutoriels:

www.youtube.com/@swissubase1824

Questions



Thank you!

Stefan Buerli, Project Leader
Stefan.buerli@fors.unil.ch
+41 21 692 37 29

Bojana Tasic, Technical Leader
Bojana.tasic@fors.unil.ch
+41 21 692 37 33

Jennifer Dean, Project Manager
Jennifer.dean@fors.unil.ch
+41 21 692 60 40

SWISS  base

www.swissubase.ch

CREDITS: This presentation template was created including Feather icons, infographics & images by Freepik, illustrations by Stories, presentation templates by PresentationGo and freeicons.io