



Schweizerische Eidgenossenschaft  
Confédération suisse  
Confederazione Svizzera  
Confederaziun svizra

Département fédéral de l'économie,  
de la formation et de la recherche DEFR  
**Secrétariat d'Etat à la formation,  
à la recherche et à l'innovation SEFRI**



# Le réseau COST

---

**Présentation pour la Journée de la recherche  
du 6 novembre 2014 à l'Université de Lausanne**

---

***Ingrid Portner, SEFRI Berne***

Secrétariat d'Etat à la formation, à la recherche et à l'innovation SEFRI



# Le réseau COST

- **1971: 19 pays, 7 accords internationaux**
- **2014: 35 pays, 328 Actions**



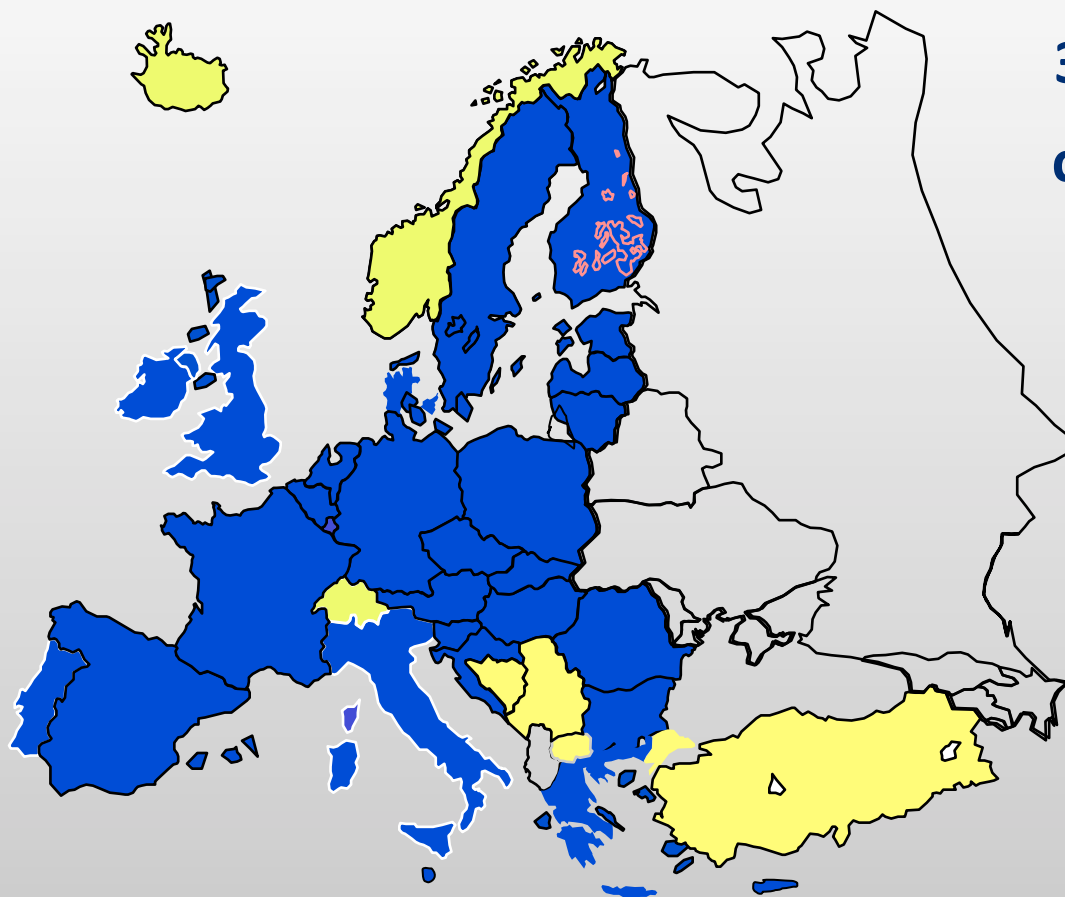
# Principes de COST

- **Bottom-up**
- **Financement de la coordination (Actions)**
- **Financement national de la recherche**
- **Participation à la carte**



Schweizerische Eidgenossenschaft  
Confédération suisse  
Confederazione Svizzera  
Confederaziun svizra

Département fédéral de l'économie,  
de la formation et de la recherche DEFR  
**Secrétariat d'Etat à la formation,  
à la recherche et à l'innovation SEFRI**



## 35 Etats membres et un Etat coopérant

◆ Les 28 Etats de l'UE

◆ Islande

◆ Norvège

◆ Suisse

◆ Bosnie-Herzégovine

◆ Ex-République yougoslave de  
Macédoine

◆ Serbie

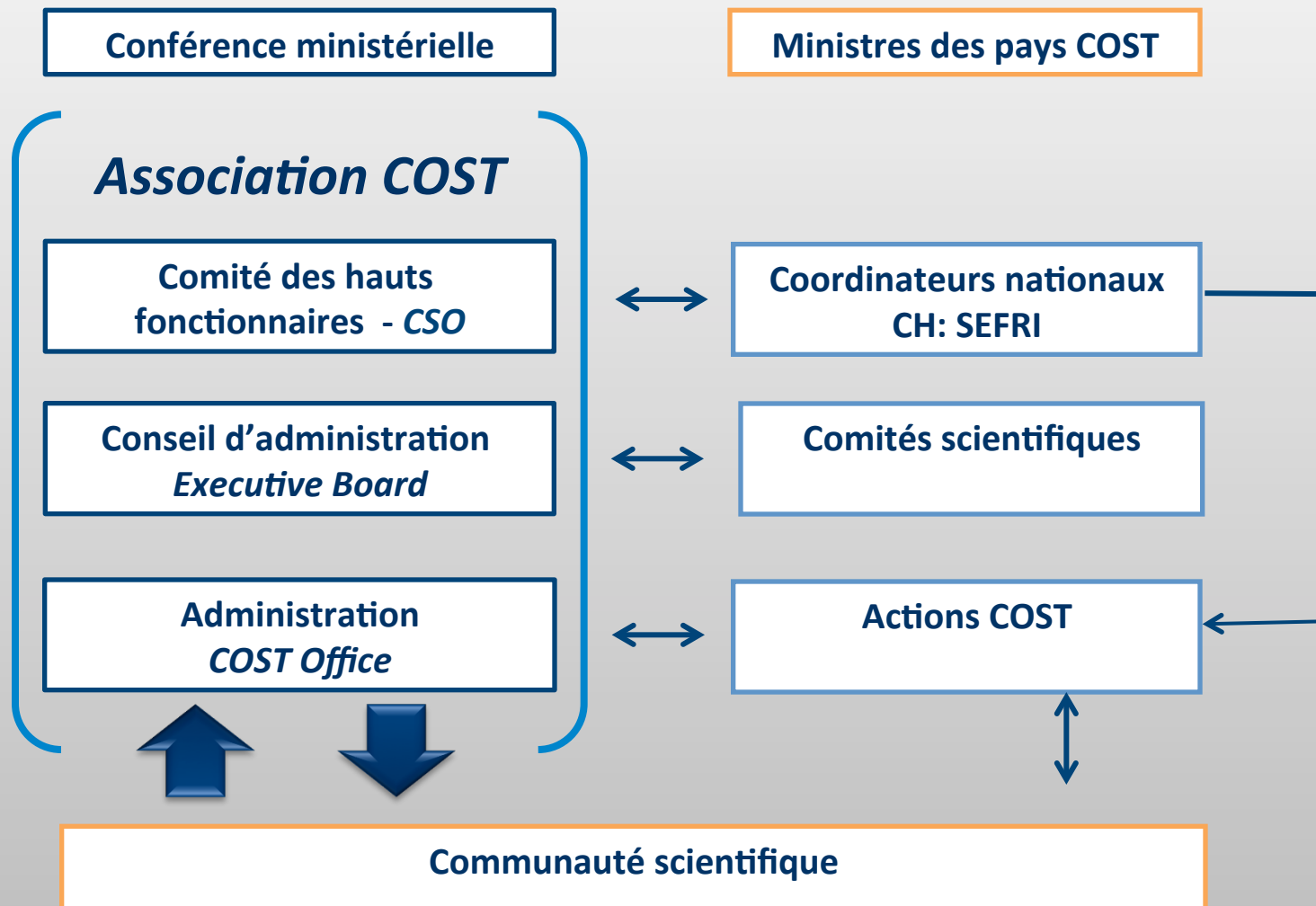
◆ Turquie

Israel, en tant qu'Etat coopérant

Secrétariat d'Etat à la formation, à la recherche et à l'innovation SEFRI



# Organisation de COST





## L'Action: mise en réseau des recherches nationales

- **Comité de gestion – *Management Committee***
- **Groupes de travail – *Working Groups***
- **Séminaires scientifiques**
- **Training Schools**
- **Missions scientifiques à court terme (STSM)**
- **Dissémination des résultats et publications**



## Exemples d'Actions en sciences sociales et humaines

**IS1103** Adapting European health systems to diversity

**IS1107** European Network for Conflict Research

**IS1301** New Communities of Interpretation: Contexts, Strategies and Processes of religious Transformation in Late Medieval and Early Modern Europe

**IS1309** Innovations in Climate Governance: Sources, Patterns and Effects (INOGOV)

**IS1402** Ageism - a multi-national, interdisciplinary perspective

**IS1404** Evolution of reading in the age of digitisation (E-READ)



Schweizerische Eidgenossenschaft  
Confédération suisse  
Confederazione Svizzera  
Confederaziun svizra

Département fédéral de l'économie,  
de la formation et de la recherche DEFR  
**Secrétariat d'Etat à la formation,  
à la recherche et à l'innovation SEFRI**



# COST en Suisse

- **Membre fondateur**
- **260 Actions**
- **Crédit COST**
- **Secrétariat d'Etat à la formation, à la recherche et à l'innovation**



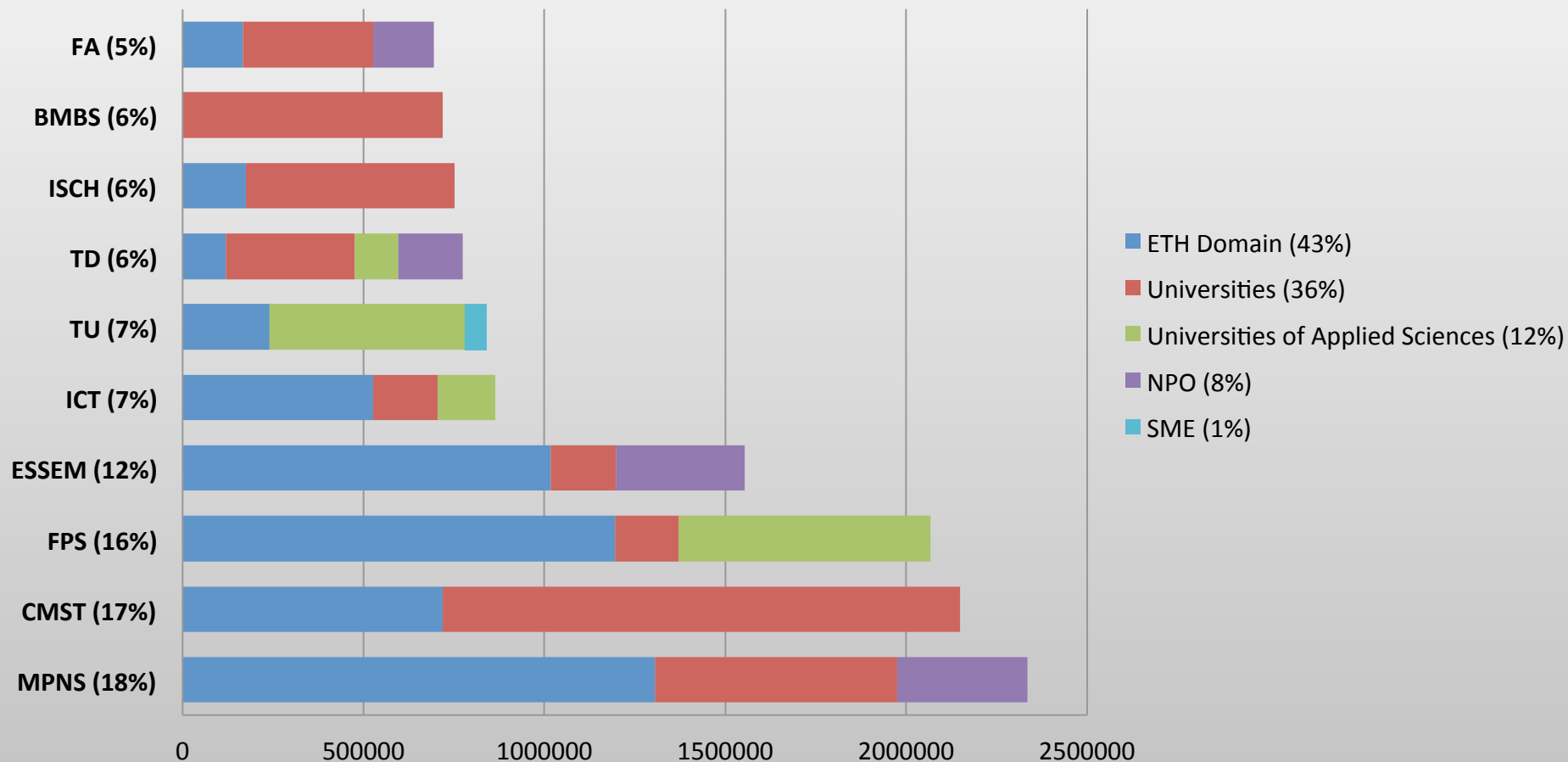


# **Secrétariat d'Etat à la formation, à la recherche et à l'innovation SEFRI**

- **Représente la Suisse dans les instances de pilotage de l'Association COST**
- **Nomme des représentants suisses dans les comités de gestion**
- **Décide la participation Suisse aux nouvelles Actions COST**
- **Gère le Crédit COST (environ 6 millions par an)**
- **Décide du financement de projets intégrés dans une Action COST**



## Répartition des engagements par domaines et par type d'institution en 2012-2013 (total CHF 12.7 mio.)





# **COST – Comment y participer?**

## **Joindre une Action en cours**

- Intégrer le Comité de gestion
- Participer aux travaux d'un groupe de travail

## **Contacter le SERFI**

## **Lancer une nouvelle Action : Open Call process**

- procédure en trois étapes
- Une seule soumission

## **Prochain appel mars 2015**



# Pourquoi participer à COST?

- **Créer et concrétiser une coopération européenne autour d'un thème**

Lancer une Action avec des collègues européens

- **Intégrer un réseau européen**

Rejoindre une Action en cours

- **Valoriser ses travaux par des échanges avec d'autres équipes européennes**

Intégrer un Groupe de travail



Schweizerische Eidgenossenschaft  
Confédération suisse  
Confederazione Svizzera  
Confederaziun svizra

Département fédéral de l'économie,  
de la formation et de la recherche DEFR  
**Secrétariat d'Etat à la formation,  
à la recherche et à l'innovation SEFRI**



# COST - Contacts

- **Secretariat d'Etat à la formation, à la recherche et à l'innovation SEFRI**  
**Einsteinstrasse 2, 3003, Bern**  
**Tel. 058 462 88 82**  
**[cost@sbfi.admin.ch](mailto:cost@sbfi.admin.ch)**
- **Sur Internet:**  
**[www.sbfi.admin.ch](http://www.sbfi.admin.ch)**  
**[www.cost.eu](http://www.cost.eu)**