



Eric Pitteloud © UNIL

Nouvelles de l'Ecole de biologie

N° 17 - septembre 2016

L'Ecole de biologie vous souhaite à toutes et tous une belle rentrée 2016!

Nicolas Mermoud, Directeur

Liliane Michalik, vice-Directrice

Enseignement

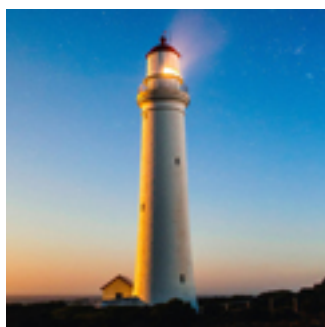
u^b

**UNIVERSITÄT
BERN**

Soutien aux examens QCM: extension de l'offre de l'IML

Avec le soutien du décanat, l'Ecole de biologie souhaite renforcer sa collaboration avec l'« Institut für Medizinische Lehre » (IML) de l'Université de Berne. Cet institut propose notamment un service de gestion électronique des questionnaires à choix multiples (QCM) assortis d'analyses

psychométriques utiles aux enseignant·e·s pour la préparation des examens.



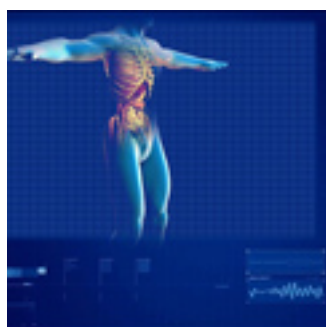
Guide pratique pour la gestion des examens et validations à l'Ecole de biologie

Préparer des évaluations d'apprentissage en accord avec ses objectifs pédagogiques tout en respectant les Règlements de l'UNIL et éviter les recours n'est pas toujours simple. Afin de vous aider à y voir plus clair, l'Ecole de biologie met un Guide pratique à votre disposition. Il ne remplace par le Règlement général des études (RGE) mais en reprend l'essentiel et le complète en des termes usuels. Disponible en français et en anglais, le Guide pratique pour la gestion des examens et validations vous aidera à mieux comprendre l'organisation des évaluations d'apprentissage à l'Ecole de biologie.



Révision de la progression des contenus de la filière Biologie cellulaire et moléculaire et biochimie

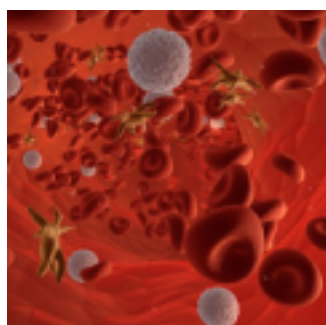
Suite à la dernière séance *straTHEgie enseignement*, un groupe de travail qui mènera une réflexion globale sur le Bachelor ès sciences en biologie afin de réviser la progression des contenus des enseignements de biologie cellulaire et moléculaire a été constitué. Dirigé par la Dre Liliane Michalik, ce chantier débute cet automne avec la définition des objectifs de ces enseignements.



Mineure en Physiologie

Dès cette rentrée universitaire 2016, l'Ecole de biologie étend son offre de formation en introduisant une mineure en Physiologie. Destiné aux étudiant·e·s inscrits dans le Bachelor ès Sciences en Sciences du Sport et de l'éducation physique de la Faculté des Sciences Sociales et politiques, le programme d'études a été élaboré à partir d'enseignements déjà existants dans le cursus du Bachelor en biologie.

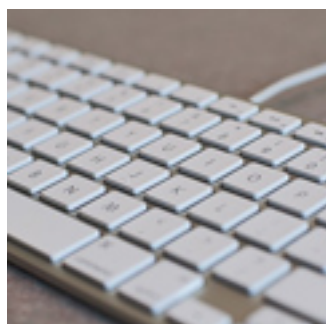
Pour en savoir plus sur le [Règlement de la Mineure en physiologie](#)



Auto-évaluation du Master of Science in Medical Biology

Le processus d'auto-évaluation du Master es Science in Medical Biology touche à sa fin. Le rapport d'auto-évaluation et le plan de développement ont été présentés au Conseil de l'Ecole de biologie du 8 septembre 2016 par le Professeur Olivier Staub, responsable de Master, et seront présentés au Conseil de Faculté le 13 octobre 2016. La visite des experts aura lieu le 7 décembre 2016. Vous serez toutes et tous invités à la séance de restitution qui aura lieu en fin de journée.

Pour en savoir plus sur la culture qualité: [site de la COVER](#)
[Site internet du Master MB](#)



Renouvellement du matériel informatique pour l'enseignement

Les utilisateurs·trices de la salle POL 204.2 bénéficieront dès la rentrée de nouveaux ordinateurs plus performants et mieux adaptés à leurs besoins. Le matériel remplacé, toujours fonctionnel, sera envoyé au Togo dans le cadre de l'ouverture d'un centre informatique au sein du Collège et Lycée de Lavié dans la préfecture de Kloto.



Programme SUR Edition 2016

La 7ème édition du Summer Undergraduate Research (SUR) Programme s'est déroulée du 4 juillet au 26 août 2016. 15 étudiant·e·s de 9 nationalités différentes ont développé leurs projets de recherche, dans les laboratoires de la FBM. Hormis leur travail en laboratoire ou sur le terrain, les étudiant·e·s ont partagé des activités universitaires - dont certaines avec les

participant·e·s du programme conjoint de la Section SV de l'EPFL (SRP), se sont détendus lors de la traditionnelle sortie en montagne et du BBQ. Le comité d'organisation tient à remercier chaleureusement les laboratoires pour leur accueil, les Alumni du SUR UNIL et SRP EPFL programmes pour les activités organisées ainsi que toutes les personnes qui ont contribué à la bonne marche de ce programme. Le programme SUR bénéficie de la générosité de la [Fondation Leenaards](#), la [Fondation ISREC](#) et l'organisation [Thinkswiss](#).

Pour plus d'information sur [le Programme SUR](#)



Mobilité OUT 2016-2017

Cette année 7 étudiant·e·s poursuivront leur troisième année dans une autre université, destination la Suède, la Finlande, le Canada ou l'Australie. Ces envols pour une année en mobilité représentent pour les étudiant·e·s une expérience enrichissante tant du point de vue de leur formation que d'un point de vue personnel. Nous leur souhaitons une excellente année

académique sans oublier de remercier les enseignant·e·s et les délégué·e·s à la mobilité qui ont soutenu leurs projets.



Mentorat à l'Ecole de biologie: un Rallye pour les étudiants de première année

A l'occasion de la rentrée, le 21 septembre 2016, le LAB a organisé un Rallye permettant aux étudiant·e·s de premières années de Bachelor de découvrir

l'Ecole de biologie et le campus de Dorigny. Les inscriptions au programme de mentorat des étudiant·e·s par les étudiant·e·s ont été effectuées pendant le Rallye. Nous remercions les étudiant·e·s du LAB et tous les mentors pour leur motivation et leur investissement personnel pour l'intégration des nouveaux étudiant·e·s de première année. Nous remercions également les enseignant·e·s de leur avoir réservé un bon accueil.

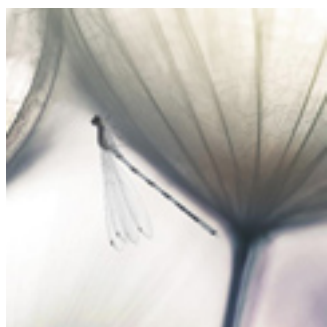
Pour en savoir plus sur [le mentorat à l'Ecole de biologie](#) ou sur [le LAB](#)



Nouveau Guide des études 2016-2017

Pour sa 5ème édition, le Guide des études du Bachelor en biologie évolue pour s'adresser aux futurs étudiant·e·s potentiels, intéressés à débiter leurs études en biologie à l'Université de Lausanne. Véritable document de promotion du cursus de Bachelor es sciences en biologie de la FBM, il en adoptera désormais les nouvelles couleurs.

Manifestations



Cérémonie d'ouverture des cours: L'Ecole de biologie sous le microscope

Lors de sa cérémonie d'ouverture des cours, le 22 septembre 2016 à 17h15 dans l'auditoire Amphimax 351, la Faculté de biologie et de médecine a mis à l'honneur l'Ecole de biologie. Deux étudiants lauréats du prix de faculté pour leur travail de Master, Messieurs Jules Duruz et Guillaume Lavanchy ont présenté leurs projets en présence du Professeur Jean-Daniel Tissot, Doyen de la FBM, de la Professeure Isabelle Decosterd, vice-Doyenne à l'enseignement et la formation, du Professeur Nicolas Mermoud et de la DreSc. Liliane Michalik, Directeur et vice-Directrice de l'Ecole de biologie. La cérémonie d'ouverture s'est terminée par la remise des prix de faculté, du prix d'excellence et des prix spécifiques.

[Programme complet](#)



Journées découvertes 2016

Les Journées découverte se dérouleront le 30 novembre et le 1er décembre prochain. Ces journées organisées par le Service d'orientation et carrières (SOC) sont l'occasion pour les élèves des gymnases de toute la Suisse de venir découvrir l'offre d'études à l'UNIL. Les études en biologie seront présentées par l'Ecole de biologie et L'Association des étudiant·e·s en Biologie (LAB) qui participent chaque année à cette manifestation.



Cérémonie de remise des Bachelor 2016

La remise des diplômes de Bachelor en biologie 2016 se déroulera le mardi 20 décembre 2016. L'Ecole de biologie accueillera les diplômé·e·s et leurs familles dans le grand auditorium de l'Amphimax, en présence de la Direction de l'Ecole de biologie et de représentants de la FBM.

Dates à retenir

Début des cours du semestre d'automne: 20 septembre
Prochains Conseils de l'EB: 13 octobre, 17 novembre
Journées découvertes: 30 novembre et 1er décembre 2016
Expertise du Master en biologie médicale: 7 décembre 2016
Cérémonie de remise des Bachelors: 20 décembre 2016
Fin des cours du semestre d'automne: 23 décembre 2016
Session des examens d'hiver: 13 janvier - 4 février 2017

Lien vers le [calendrier académique](#)

Copyrights

© SteveRaubenstine, © 163714, © Clipart-Vecrors, © Skeeze - *Pixabay*

© Alain Herzog, © aroas, © tinekek, © ki33, © harley_, © Giuseppe Porzani - *Fotolia*