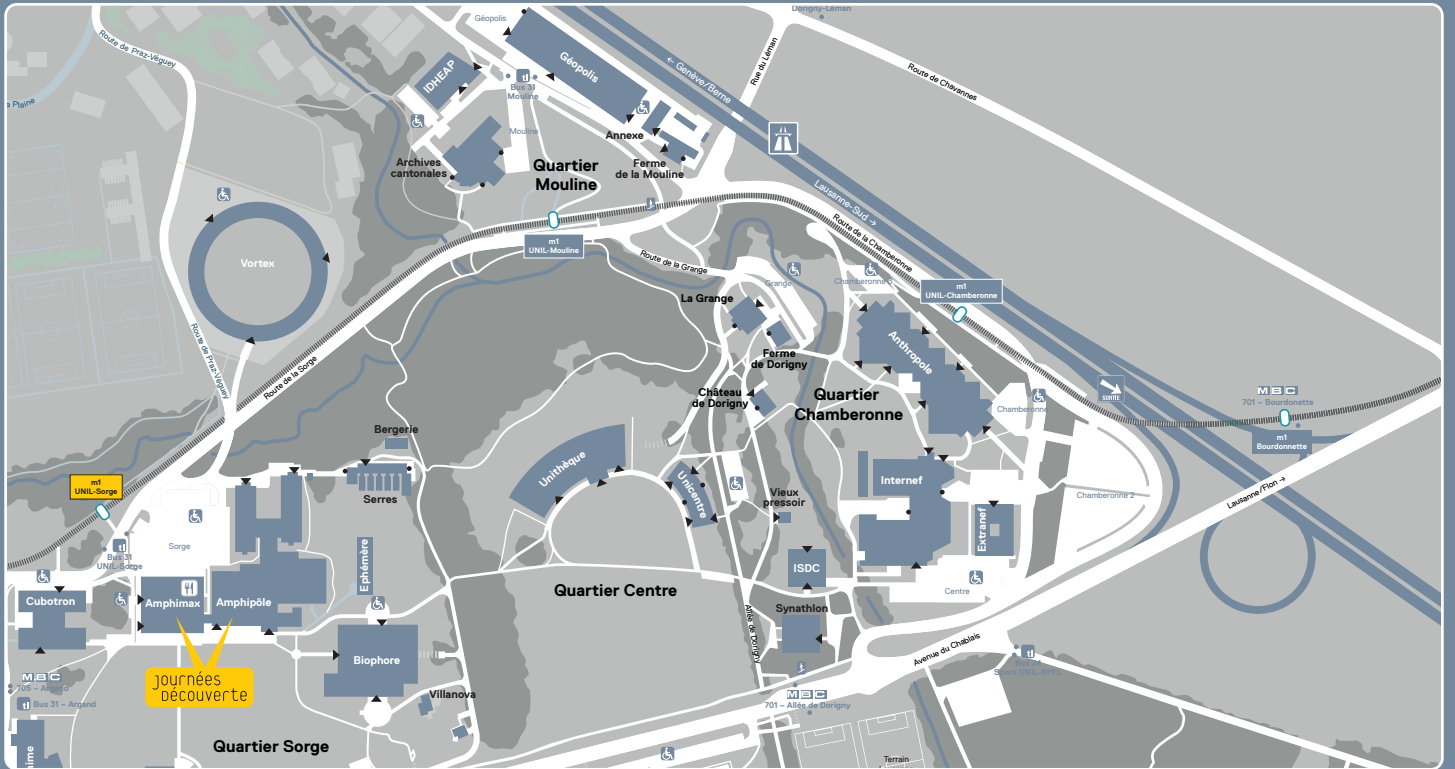
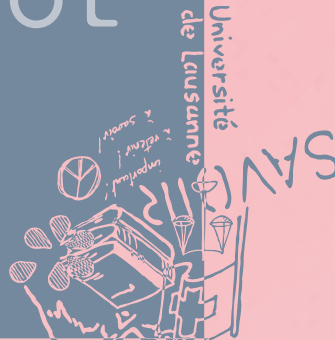




6 Mercredi 2023
7 Jeudi 2023

Journées de découverte

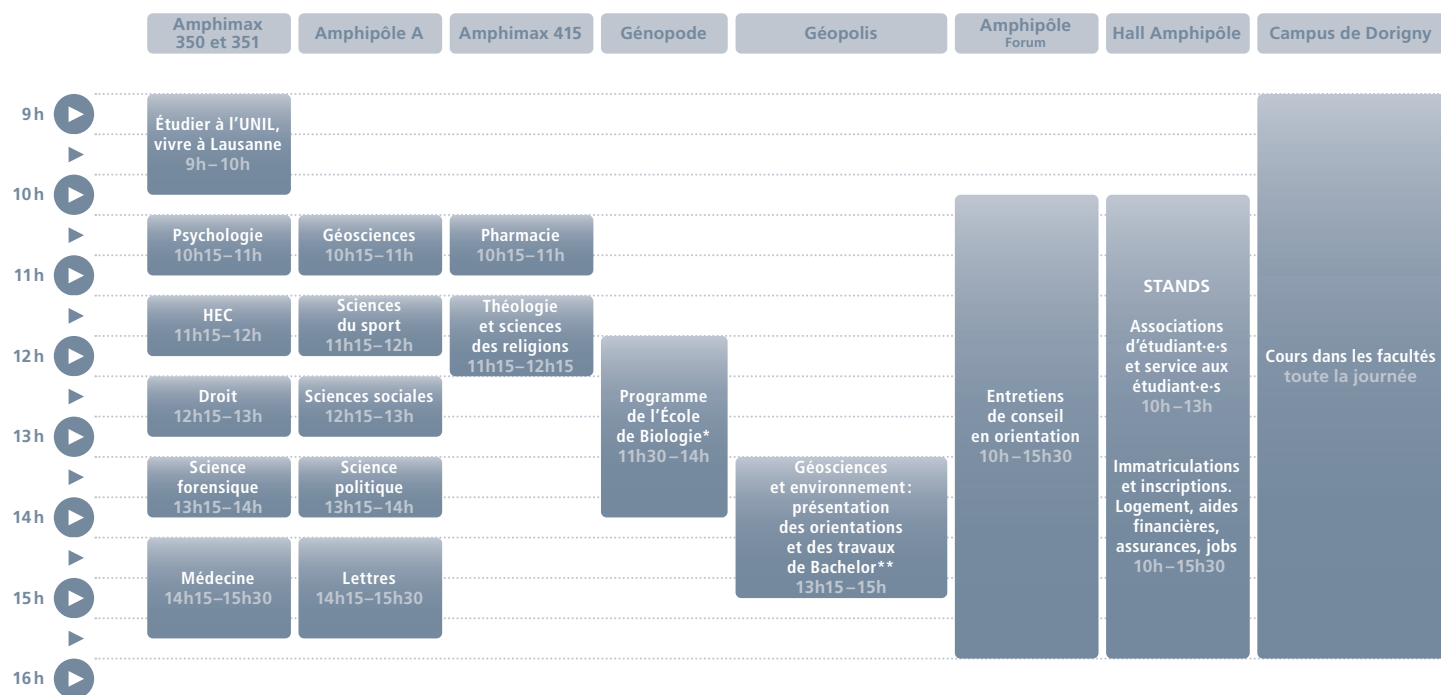
| le savoir vivant |



les cafétérias du site servent des repas chauds et de la petite restauration de 11h30 à 14h

Durée des déplacements à pied depuis l'Amphipôle:

Biophore: 2 min. | Cubotron: 2 min. | Batochime: 2 min. | Géopode: 2 min. | Unithèque: 10 min. | Anthropole: 2 min. | Internef: 15 min. | Géopolis: 15 min. | SOS 1 et 2: 15 min. |



* 11h30-12h15, Génopode C: accueil et présentation des études de biologie
 12h15-14h, Génopode, Hall: permanence d'information sur les études
 12h30-13h15, Biophore et Génopode: visites de laboratoires (rdv 12h20 dans le hall du Génopode)

** 13h15-15h: présentation des orientations et de travaux de Bachelor par les étudiant-e-s
 Mercredi: Géopolis 1620, jeudi: Géopolis 1628

INFOS GÉNÉRALES ET PRATIQUES 10h - 15h30	SERVICES AUX ÉTUDIANT-E-S 10h - 13h	ASSOCIATIONS D'ÉTUDIANT-E-S 10h - 13h
Accueil et infos sur les journées	Centre de Langues (CDL)	Association des Étudiant-e-s en Lettres
Admission, immatriculation et inscription à l'UNIL	Aumônerie UNIL-EPFL	Association des Étudiant-e-s en Sciences Criminelles
Logement, assurances, aides financières, jobs, échanges universitaires	Bureau de l'égalité	Association des Étudiantes en Médecine de Lausanne (AEML)
Orientation, choix d'études	Service Culture et Médiation scientifique	Association des Étudiant-e-x-s en Biologie (LAB)
	Bibliothèque Cantonale et Universitaire (BCUL)	Association des Étudiant-e-x-s en Géosciences et Environnement (AEGE)
	École de français langue étrangère	Association des étudiant-e-s en sciences sociales et politiques
		Association des Étudiant-e-s en Théologie et Sciences des religions
		Association des Étudiants en droit de Lausanne (AedL)
		Association des Étudiants de l'École des HEC de l'Université de Lausanne (Comité HEC)


 Liste et horaires des cours ouverts dans chaque filière:
<https://wp.unil.ch/decouverte/tous-les-bachelors>