



# CONNAISSANCE 3

L'UNIVERSITÉ DES SENIORS

**PROGRAMME AUTOMNE / HIVER  
2022-2023**



**PRO  
SENECTUTE**

PLUS FORTS ENSEMBLE

Inscription et informations :  
[www.vd.prosenectute.ch/club](http://www.vd.prosenectute.ch/club)  
021 646 17 21

Membre individuel CHF 35.-  
Membre « couple » CHF 40.-

# Rejoignez-nous !

**Plus de liens, plus de vie, plus de voix,  
rejoignez le Club Pro Senectute Vaud !**



**Le « ClubMag » envoyé deux fois par an à domicile.**

Dossiers, enquêtes, évasion, portraits, informations pratiques : notre magazine propose un contenu varié avec des conseils et des astuces enrichis de témoignages, pour profiter pleinement de sa retraite.



**Des événements diversifiés** pour rencontrer d'autres membres, échanger et nouer de nouvelles amitiés.



**Des rabais** sur de nombreuses activités organisées par Pro Senectute Vaud.

**Des offres exclusives** et des bons plans proposés par nos divers partenaires.

**Des tarifs préférentiels** auprès de conseillers spécialisés.



**La possibilité d'exprimer votre avis** sur des sujets qui vous concernent au quotidien.

**Un lien privilégié** avec notre association.





## Comment résister à ce magnifique programme ?

Les bénévoles de Connaissance 3 ont surmonté avec énergie et créativité les frustrations engendrées par la pandémie afin de vous offrir ce beau programme !

Fidèle à ses priorités, Connaissance 3 vous propose, cette saison, une grande diversité de thématiques qui couvriront pratiquement tous les champs disciplinaires et scientifiques du savoir. Des formats variés et plusieurs nouveautés seront également au rendez-vous...

Les quelque 120 conférences vous donneront l'occasion de porter un regard renouvelé sur les sujets qui vous intéressent, tout en restant à la pointe de l'actualité. Les cours se dérouleront sous plusieurs formes : tantôt en présentiel, tantôt en hybride, tantôt à distance. De leur côté, les visites vous feront découvrir les patrimoines historiques, culturels ou naturels de la Suisse ainsi que les dessous de certains processus industriels.

En résumé : la quasi-certitude de trouver de quoi nourrir votre curiosité, mais aussi de bénéficier de la « signature Connaissance 3 », c'est-à-dire des activités solidement fondées, accessibles à toutes et à tous, favorisant l'interactivité et la réflexion critique.

En parallèle, la fondation poursuit son engagement dans divers projets de recherche grâce à la collaboration de Véronique Jost Gara, membre du Conseil de fondation et chercheuse associée au ColLaboratoire de l'UNIL. Connaissance 3 crée par ailleurs une Commission de recherche visant à mieux identifier les projets auxquels elle souhaite s'associer et à en susciter de nouveaux. L'objectif étant de permettre aux seniors de s'y impliquer activement.

Après une période difficile due au Covid-19, le dernier semestre de printemps a bénéficié d'un taux d'inscriptions élevé. Nous comptons sur vous pour garder cet enthousiasme et nous nous réjouissons de vous retrouver pour cette saison !

## INFORMATIONS GÉNÉRALES

Edito	1
Qui est Connaissance 3 ?	4
Organisation et secrétariat	5
= Culture pour tous	6
Tarifs des activités	7
Tarifs et avantages des adhésions	8

## CONFÉRENCES 11

Salles et contacts par région	12
Conférence d'ouverture	15
Conférences en série	16
Octobre	17
Novembre	18
Décembre	21
Janvier	23

## COURS ET SÉMINAIRES 27

! Coronavirus et flexibilité : modalités pour les cours	28
Yverdon-les-Bains	29
= Histoire de l'art – Les grandes femmes qui ont changé l'histoire	29
= Littérature – Isabelle de Charrière, une romancière d'aujourd'hui il y a deux siècles	30
= Cinéma – Le scénario dans tous ses états	31
Sciences humaines – Les ressorts de la violence	32
Sciences – Neurothéologie : les neurosciences de la spiritualité	33
Lausanne	34
Anglais	34
Histoire de l'art – L'Art nouveau en Europe : une quête d'harmonie	35
Histoire de l'art – Séminaire d'histoire de l'art	36
Séminaire de littérature romande – Fratries et mémoire familiale	37
= Histoire de l'art – La Renaissance	38
= Art et science – La lumière	39

Economie – Ethique et économie, entre nécessité et contradictions	40
Histoire – Jeune, belle, rebelle : une amazone bernoise en terre vaudoise	41
Sciences des religions – Noël en images	42
Environnement – Comprendre le changement climatique	43
Psychologie – Relations interpersonnelles : un équilibre toujours précaire ?	45
Histoire – La Suisse dans la Grande Guerre (1914-1919)	46
Sciences humaines – Migrations et environnement : tensions croissantes dans l'Anthropocène	47
= Littérature – De grandes œuvres pour de petits lecteurs	48
= Art et culture – Aux origines du tourisme alpin	49
<b>« Hors les murs »</b>	51
Astronomie – Comprendre l'Univers	51
= Sciences – Intelligence Artificielle : entre mythes et réalités	52
Atelier de généalogie	55
<b>À distance</b>	57
Histoire médiévale – Les mercenaires suisses, des acteurs clés de l'Histoire européenne	57
<b>VISITES CULTURELLES</b>	<b>59</b>
= Loèche, la méconnue	60
Le vignoble du Château d'Eclépens	61
= La Sarraz : son château et son bourg médiéval	62
= Jegenstorf : art de vivre au 18 <sup>e</sup> siècle et dynamique du 21 <sup>e</sup> siècle	63
Au cœur du Parc naturel du Jorat	64
= Le Musée des Antiquités de Bâle	65
Martigny : l'entreprise Debiopharm et la distillerie Morand	66
= La photographie suisse au 19 <sup>e</sup> siècle	67
Séquençage du génome humain	68

Créée dans une perspective de formation continue, personnelle et citoyenne, tout au long de la vie, Connaissance 3 est l'Université des seniors du canton de Vaud. **Passerelle entre le savoir universitaire et la société, elle est ouverte à toutes et à tous, sans limite d'âge ni considération de diplôme.**

Son ambition : favoriser le plaisir d'apprendre et apporter au grand public une formation et une information de niveau universitaire, mises à la portée de chacune et de chacun, par le biais de conférences, de cours/séminaires et de visites culturelles, au sens large.

## Raison d'être

Connaissance 3 et ses bénévoles œuvrent pour une société qui favorise l'autonomie des seniors, les intègre, les écoute et les reconnaît publiquement comme des acteurs de la cité.

## Missions

- Permettre aux seniors de rester des citoyens actifs, engagés et conscients des nouveaux enjeux de la société.
- Proposer des activités permettant aux participantes et aux participants de maintenir à flot leurs connaissances, de développer leur goût du savoir et d'exercer un esprit critique dans un monde en constante transition.
- Œuvrer avec les seniors pour préserver leur autonomie ainsi que leur dignité et lutter contre leur stigmatisation.
- Promouvoir la qualité de vie et la santé, en freinant le déclin des capacités fonctionnelles et cognitives par des activités stimulantes et conviviales.
- Entretenir des relations suivies avec l'UNIL, l'EPFL, les HES et, plus largement, avec les milieux de la formation, de la culture ainsi que les collectivités publiques.
- Travailler en partenariat avec les associations et les organismes actifs auprès des seniors ainsi qu'avec les réseaux culturels.

## Organisation et secrétariat

Grâce à une centaine de bénévoles qui organisent les activités, Connaissance 3 est présente dans onze régions du canton. Un secrétariat salarié assure la gestion opérationnelle et l'administration. Situé au centre-ville de Lausanne, il est placé sous la responsabilité de **Patricia Dubois**, secrétaire générale de la fondation.

### Coordonnées du secrétariat

Place de la Riponne 5  
1005 Lausanne (4<sup>e</sup> étage)  
Téléphone : 021 311 46 87  
Courriel : [info@connaissance3.ch](mailto:info@connaissance3.ch)  
[www.connaissance3.ch](http://www.connaissance3.ch)

### Réception de 8 h 45 à 12 h, du lundi au vendredi

### Pour faire un don

CP 10-24067-8  
IBAN CH 24 0900 0000 1002 4067 8

### Membres du Conseil de fondation

Jacques Lanarès, président  
Danièle Küng, vice-présidente  
Hannes Bleuler, représentant de l'EPFL  
Jennifer Genovese, représentante de l'UNIL  
Jacques Ballenegger  
Mireille Clerc  
Véronique Jost Gara  
Philippe Lovy  
André Peissard  
Benoît Roethlisberger



Programme enrichi et informations institutionnelles sur notre site internet : [www.connaissance3.ch](http://www.connaissance3.ch)

**Vous pouvez également nous suivre sur Facebook, YouTube et LinkedIn !**



# CONNAISSANCE 3 S'ENGAGE POUR UN LABEL SOLIDAIRE



## CONFÉRENCES À PETIT PRIX

Depuis 2016, la Fondation Esther Locher Gurtner et Connaissance 3 ont noué un partenariat permettant aux personnes ayant droit aux prestations complémentaires (AVS-PC) de bénéficier d'une **carte d'adhérent-abonné à tout petit prix** (25 fr. au lieu de 250 fr.) et de profiter ainsi de la **gratuité aux conférences dans tout le canton.**



## COURS ET VISITES INCLUS

Nous élargissons aux cours et aux visites culturelles la possibilité pour les personnes à bas revenus d'y accéder : **pour Connaissance 3, cette ouverture à toutes et à tous est une priorité absolue.**

Vous découvrirez des cours et des visites labellisées « **Culture pour tous** » et dont le 80% des coûts seront pris en charge par notre partenaire : un petit tampon qui fera parler de lui loin à la ronde ! Et un immense MERCI à la Fondation Esther Locher Gurtner.





## Tarifs des activités

### CONFÉRENCES

Entrée : 15 fr. | Adhérent : 10 fr.

Adhérent-abonné : libre

#### Carnets d'entrées

Les détenteurs de la carte d'adhérent peuvent acheter des carnets de six bons-valeur, à faire valoir pour l'entrée aux conférences uniquement. Les bons sont utilisables exclusivement par les adhérents ou une personne accompagnant un adhérent (dans ce cas, l'« invité » ne paiera que 5 fr.).

**Prix du carnet : 50 fr. pour 6 entrées (= une entrée offerte)**

Valables sur l'année académique, les carnets ne sont ni repris ni échangés. Ils peuvent être achetés sur le lieu des conférences ou commandés auprès du secrétariat par téléphone, par courrier ou sur notre site internet.

### COURS ET VISITES

Voir les différentes offres. Tarifs réduits pour les adhérents et les adhérents-abonnés.

Les adhérents aux autres Uni3 suisses, ainsi que les membres (étudiants, corps professoral et personnel) des communautés UNIL, EPFL, HEIG-VD et HES-La Source bénéficient de la gratuité aux conférences et du tarif adhérent sur les autres activités.

#### Aux bénéficiaires des prestations complémentaires

Les personnes ayant droit à des prestations complémentaires (AVS-PC) peuvent bénéficier d'une carte d'adhérent-abonné à tout petit prix (25 fr. au lieu de 250 fr.) et profiter ainsi de la gratuité aux conférences. Un fonds nous a également été alloué pour offrir un rabais important sur certains cours et certaines visites culturelles : ces activités sont labellisées « **Culture pour tous** », voir ci-contre. Prenez contact avec le secrétariat pour de plus amples renseignements.



## Tarifs des adhésions

En adhérant à Connaissance 3, vous bénéficiez de nombreux avantages (*ci-contre*), dont des tarifs préférentiels. Vous soutenez également les activités de notre fondation et son engagement auprès des seniors, en particulier des bénéficiaires de prestations complémentaires.

**Il est bien sûr possible de participer à chacune des activités de Connaissance 3 à un tarif non-adhérent.**

**CARTE D'ADHÉRENT : 50 fr.**

**CARTE D'ADHÉRENT-ABONNÉ : 250 fr.**

**CARTE DE SPONSOR : 500 fr.**

**Validité : de septembre à août**

Les cartes d'adhésion se commandent auprès du secrétariat, par téléphone, par courrier ou directement sur notre site internet. Elles sont renouvelées automatiquement à la mi-août; si vous ne souhaitez pas poursuivre votre adhésion, merci de nous en informer avant le 15 août.

## Sponsoriser ou soutenir Connaissance 3

Les personnes désireuses de soutenir la Fondation Connaissance 3 peuvent le faire en adressant un don ou en contractant une carte de sponsor (500 fr.). Les communes et les entreprises peuvent également offrir des **bons-cadeaux pour une adhésion** à leurs nouveaux retraités. Ces bons-cadeaux peuvent naturellement aussi être achetés par des privés. Renseignements auprès du secrétariat.

### Pour faire un don

CP 10-24067-8

IBAN CH 24 0900 0000 1002 4067 8

## Avantages des adhésions

	Adhérent	Adhérent- abonné
Tarifs préférentiels	✓	✓
Gratuité aux conférences		✓
Carnet de six bons d'entrée adhérent (50 fr. = 1 entrée offerte)	✓	
Programmes envoyés à domicile	✓	✓
Abonnement à <i>Allez Savoir !</i> , le magazine de l'UNIL	✓	✓
Un numéro offert du magazine <i>Général</i>	✓	✓
Gratuité des conférences dans les autres UNI3	✓	✓
Accès en qualité d'auditeur aux cours de l'UNIL, de l'EPFL, de la HEIG-VD et de la HES-La Source		✓
Rapport annuel envoyé à domicile		✓
Traitement privilégié auprès de nos partenaires culturels (par exemple : invitation à un spectacle, offre de dernière minute)		✓



# CONFÉRENCES

- ! Sans autre indication, les conférences ont lieu dans les salles habituelles, de 14 h 30 à 16 h.
- Adresses des salles : pages 12-13.

Entrée : 15 fr. | adhérent·e : 10 fr.  
Sans inscription.

Découvrez les podcasts des conférences de Lausanne sur notre site internet ainsi que des extraits sur notre chaîne YouTube !



Plan d'accès sur [www.connaissance3.ch](http://www.connaissance3.ch)  
Tous les lieux sont accessibles aux personnes  
à mobilité réduite.

### Conférences à 14 h 30

#### BROYE – PAYERNE

Aula du Collège Derrière-la-Tour, rue Derrière-la-Tour  
Danièle Küng – 079 601 80 88  
Daniel Jan – 079 481 61 10

#### CHABLAIS – AIGLE

Ancienne Maison de Ville,  
Espace Chevron, place du Marché 2  
Mireille Clerc – 079 281 11 27

#### GROS-DE-VAUD – ÉCHALLENS

Salle du Turlet, Restaurant de l'Hôtel de Ville  
Place de l'Hôtel-de-Ville 1  
August Hangartner – 079 358 43 41

#### LAUSANNE

Salle Paderewski, Casino de Montbenon  
Allée E.-Ansermet 3  
*Boucle auditive pour malentendant·e·s*  
Martine Haemmerli – 079 201 70 21

#### MORGES

Grenier bernois du Centre culturel  
Place du Casino 1  
Hannes Bleuler – 021 808 73 79  
Danielle Guenther – 079 316 17 35

#### NORD VAUDOIS – YVERDON-LES-BAINS

Aula Magna du château, place Pestalozzi  
Benoît Roethlisberger – 024 425 53 37

## NYON

Salle du Conseil communal

NOUVEAU LIEU

Ferme du Manoir

CHANGEMENT DU JOUR DE CONFÉRENCE

Rue Maupertuis 1

Catherine Libanska-Wehrle – 021 824 14 54

Eva Schultz – 079 828 41 11

## LES ORMONTS ET LEYSIN

Le Sépey, Maison de commune, rue du Planchamp

Marie Valentin-Aebersold – 079 331 24 02

Leysin, Maison de paroisse, rue de la Cité

Daniel Moulin – 022 792 08 95

## PIED DU JURA

Cossonay, Foyer communal,  
Pré-aux-Moines, route de Morges 8

Penthalaz, Salle des réunions,  
Centre communal du Verger, place Centrale 4

Orbe, Casino, Salle de la Buvette, rue des Terreaux 9

Anne Curchod – 079 566 45 55

## RIVIERA VAUDOISE – LA TOUR-DE-PEILZ

Salle des Remparts, place des Anciens-Fossés 7

François Perrochet – 021 964 20 81

## VALLÉE DE JOUX – LE SENTIER

Salle du Conseil communal,  
Hôtel de Ville

NOUVEAU LIEU

Francisco Sanchez – 021 845 49 87

## SECRÉTARIAT CENTRAL

Place de la Riponne 5, 1005 Lausanne

021 311 46 87 – info@connaissance3.ch

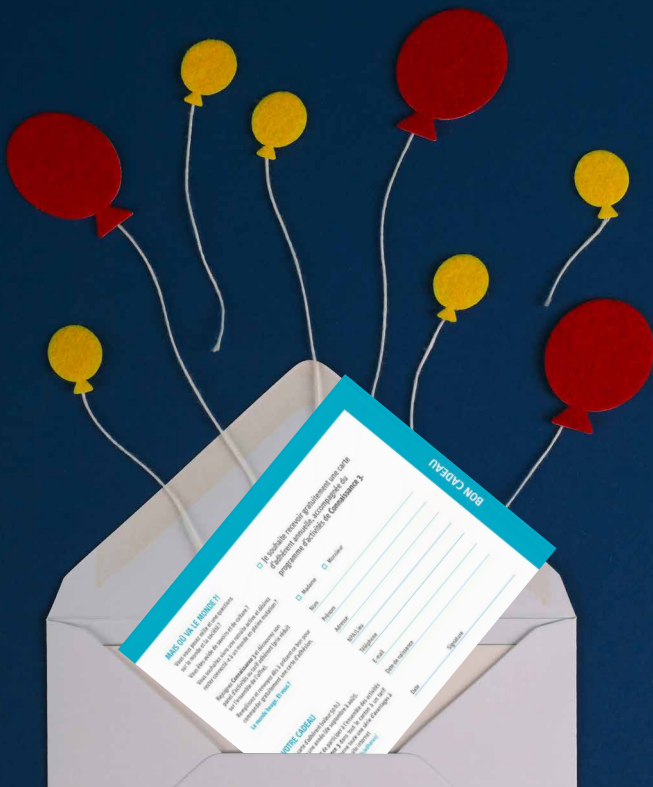
# OFFREZ UN BON CADEAU CONNAISSANCE 3 !

Pour une **adhésion d'une année** (d'une valeur de 50 fr. ou de 250 fr.) donnant accès à des tarifs réduits sur toutes nos activités !

Plus d'infos et commande :

021 311 46 87

info@connaissance3.ch





Cette année, pour sa traditionnelle conférence d'ouverture, Connaissance 3 a souhaité inviter un conférencier au profil différent des années précédentes. C'est donc avec un immense plaisir que nous accueillerons un jeune expert, fraîchement diplômé : **Yohann Thenaisie**, doctorant en neurosciences au Centre NeuroRestore et vainqueur international de Ma thèse en 180 secondes (2022). Le format sera aussi innovant, puisque le conférencier sera accompagné de **Nadja Eggert**, maître d'enseignement et de recherche et directrice du Centre interdisciplinaire d'éthique de l'UNIL. Ensemble, ils aborderont les aspects scientifiques et éthiques de ces avancées neurotechnologiques, au cours d'une conférence interactive.

### PIRATER LE CERVEAU POUR LE SOIGNER... ET PLUS SI AFFINITÉS



Plus les scientifiques découvrent les secrets du cerveau, plus ils ouvrent la voie au développement de technologies permettant de le maîtriser. Aujourd'hui, on connecte une intelligence artificielle aux cerveaux de patient·e·s paralyisé·e·s pour leur permettre de contrôler des machines par la pensée. On stimule électriquement le cerveau des personnes affectées par Parkinson pour leur redonner contrôle sur leur corps face à la maladie. Mais ces neurotechnologies pourraient aussi être utilisées pour faciliter l'apprentissage et la concentration des militaires ou des étudiant·e·s.

Alors... qui veut devenir un cyborg ?

**Lundi 3 octobre 2022, 14 h 30**

**Lausanne**

Salle Paderewski, Casino de Montbenon

**Entrée libre, sur inscription**

Verrée offerte à l'issue de la conférence

Chaque saison, des séries vous sont proposées, afin d'apporter un éclairage pluridisciplinaire sur une thématique. Les conférences d'une même série sont indépendantes les unes des autres ; il n'est donc pas indispensable de suivre une série dans son entier.

### Lausanne

Salle Paderewski, Casino de Montbenon,  
de 14 h 30 à 16 h

## SÉRIE « LA FABRIQUE DES ENFANTS »



Engendrer, fonder une famille, devenir père et mère, s'apparenter... pour se perpétuer, l'humanité recourt souvent à des trésors de créativité et à des techniques hautement sophistiquées.

Cette série ne traite pas de l'amour qui peut être sous-jacent à leur élaboration, mais s'intéresse aux complexités de leurs modalités suivant quatre perspectives : histoire, psychologie, sociologie et technologie de procréation.

**Lundis 10, 24, 31 octobre  
et 7 novembre 2022**

## CONFÉRENCE D'OUVERTURE



Lu 03.10.22 – Lausanne

**Pirater le cerveau pour le soigner... et plus si affinités**

Yohann Thenaisie, Dr en neurosciences à l'UNIL, comédien et lauréat de la finale internationale du concours de vulgarisation « Ma thèse en 180 secondes »

Nadja Eggert, maître d'enseignement et de recherche et directrice du Centre interdisciplinaire d'éthique de l'UNIL

Me 05.10.22 – Payerne

**ONU, pouvoir, Conseil de sécurité et multilatéralisme**

Claude-Georges Ducret, Dr ès sciences et ancien diplomate

## SÉRIE « LA FABRIQUE DES ENFANTS »



Lu 10.10.22 – Lausanne

**La procréation médicalement assistée : ses chances et ses risques**

Nicolas Vulliemoz, médecin spécialiste de la fertilité au Centre pour la procréation médicalement assistée (CPMA)

Lu 10.10.22 – Le Sentier

**Passé... présent... de l'agriculture aux Ormonts**

Alain Wenker, cinéaste

Ma 11.10.22 – Echallens

**Renforcer et conserver sa mémoire grâce aux fruits, légumes et épices**

Kurt Hostettmann, professeur honoraire, UNIL et Unige

Je 13.10.22 – Nyon

**Tout ce vous voudriez savoir sur l'ARN messager, sans oser le demander**

Marc Ruchti, Dr ès sciences, ancien maître de biologie

Je 13.10.22 – Penthaz

**Un petit tour et quelques détours dans les coulisses des Dicodeurs**

Laurence Bisang, animatrice radio

**Lu 17.10.22 – Lausanne**

**Quand les scientifiques trichent**

Jacques Mauël, ancien professeur  
au sein du Département de biochimie, UNIL

---

**Lu 17.10.22 – Yverdon-les-Bains**

**Entre revendications et résilience**

Liliane Varone, journaliste

---

**SÉRIE « LA FABRIQUE DES ENFANTS »**



**Lu 24.10.22 – Lausanne**

**Place aux femmes, place au corps !**

Mélanie Huguenin-Virchaux,  
collaboratrice scientifique, Unine

---

**Ve 28.10.22 – Aigle**

**Comprendre la cybersécurité pour profiter  
sereinement du monde connecté**

Nicolas Studer, ancien CIO Nestlé Suisse SA, informaticien

---

**SÉRIE « LA FABRIQUE DES ENFANTS »**



**Lu 31.10.22 – Lausanne**

**Un enfant, non merci ! Le désir d'enfant questionné**

Alix Vann-Nicollier, psychiatre et psychothérapeute  
d'enfants et d'adolescents FMH

---

**Lu 31.10.22 – Yverdon-les-Bains**

**Pourquoi le ciel est-il noir la nuit ?**

Georges Meylan, astrophysicien,  
professeur honoraire, EPFL

---

**Ma 01.11.22 – La Tour-de-Peilz**

**Corée du Nord : le royaume ermite**

Karim Erard, professeur de philosophie

---

**Me 02.11.22 – Payerne**

**Addiction et spiritualité**

Jacques Besson, professeur honoraire UNIL,  
ancien chef du Service de psychiatrie  
communautaire CHUV

---

**Je 03.11.22 – Orbe**

**A la découverte du volcanisme**

Jean-Marc Walther, géographe, géologue,  
organisateur de voyages scientifiques

**Ve 04.11.22 – Morges**

**Anton Bruckner, digne successeur de Beethoven**

Eric Chaillier, musicologue

**SÉRIE « LA FABRIQUE DES ENFANTS »**

**Lu 07.11.22 – Lausanne**

**L'enfant, fabrique de la famille**

Marianne Modak, sociologue de la famille  
et professeure honoraire à la Haute Ecole  
de travail social et santé, Lausanne

**Ma 08.11.22 – La Tour-de-Peilz**

**Neurorééducation et conscience cachée**

Karin Diserens, neurologue, professeure associée, UNIL

**Je 10.11.22 – Nyon**

**Du magasin à l'assiette**

trouver son équilibre

Laurence Margot, diététicienne, membre FRC



**Ve 11.11.22 – Aigle**

**L'angiographie post-mortem :  
comment rendre visible l'invisible**

Silke Grabherr, professeure UNIL, directrice du Centre  
universitaire romand de médecine légale, CHUV-HUG

**Lu 14.11.22 – Lausanne**

**Autour des vies de Soutter et de Chevrolet**

Michel Layaz, romancier

**Lu 14.11.22 – Yverdon-les-Bains**

**Les mouches au service de la justice**

Daniel Cherix, biologiste, professeur honoraire, UNIL

**Lu 14.11.22 – Le Sentier**

**Les arbres en lien avec l'Univers**

Ernst Zürcher, ingénieur forestier,  
chercheur en sciences du bois, HES Berne

---

**Ma 15.11.22 – Echallens**

**Instants d'oiseaux au fil des saisons**

Pascal Engler, photographe animalier, auteur

---

**Ma 15.11.22 – La Tour-de-Peilz**

**L'Eglise en crise, une pasteure bouscule**

Carolina Costa, pasteure, théologienne, youtubeuse

---

**Je 17.11.22 – Le Sépey**

**Diplomatie, des clichés à la réalité**

Francis Cousin, diplomate, ancien ambassadeur, auteur

---

**Je 17.11.22 – Cossonay**

**Science et religion feraient-elles bon ménage?**

**Eclairages des neurosciences.**

Jacques Besson, professeur honoraire UNIL, ancien chef  
du Service de psychiatrie communautaire CHUV

---

**Ve 18.11.22 – Morges**

**Vers une société de l'hypersurveillance**

Blaise Lempen, journaliste et essayiste

---

**Lu 21.11.22 – Lausanne**

**Quand la lumière menace la biodiversité**

Pascal Moeschler, ancien conservateur  
du Museum d'histoire naturelle de Genève,  
co-initiateur de « La nuit est belle ! »

---

**Je 24.11.22 – Nyon**

**Les arbres en lien avec l'Univers**

Ernst Zürcher, ingénieur forestier,  
chercheur en sciences du bois, HES Berne

---

**Ve 25.11.22 – Aigle**

**Le lynx, hôte mystérieux de nos forêts**

Fridolin Zimmermann, Dr biologiste  
de la faune sauvage, Fondation KORA

---

**Lu 28.11.22 – Lausanne**

**Ouvrir des voies : un parcours en photographie**

Marc Donnadiou, conservateur en chef de Photo Elysée

---

**Lu 28.11.22 – Yverdon-les-Bains**

**La Renaissance italienne : de Masaccio à Michel-Ange**

René Armellino, Dr en histoire de l'art

---

**Ma 29.11.22 – La Tour-de-Peilz**

**Suisse-Europe : Quo Vadis ?**

Gilbert Casarus, professeur et membre de la direction du Centre d'études européennes, Unifr, professeur émérite

---

**Me 30.11.22 – Payerne**

**Les pionniers de l'aviation de la Basse-Broye**

Jean-Charles Lauper, féru d'aviation historique, bénévole au Musée de l'aviation militaire « Clin d'Ailes » à Payerne

---

**Je 01.12.22 – Leysin**

**Chocolat : plaisir et bonne santé**

Claude Pichard, professeur de nutrition, HUG

---

**Ve 02.12.22 – Morges**

**L'âgisme, une discrimination trop ordinaire !**

Christian Maggiori, professeur, Haute Ecole de travail social Fribourg

---

**Lu 05.12.22 – Lausanne**

**Fouilles récentes et reconstitution de peintures murales à Pompéi**

Michel Fuchs, archéologue et professeur à l'Institut d'archéologie et des sciences, UNIL

---

**Ma 06.12.22 – La Tour-de-Peilz**

**Schumann : le romantique, l'amoureux fou**

Luc Baghdassarian, chef d'orchestre et pianiste

---

**Ve 09.12.22 – Aigle**

**Le Chablais, terre de légendes ancestrales**

Barbara Wahlen, maître d'enseignement et de recherche à la Faculté des lettres, UNIL

---

**Lu 12.12.22 – Lausanne**

**Génie génétique : bon ou mauvais génie ?**

Pascal Meylan, Prof. hon. et anc. resp. Virologie/  
Sérologie au sein de l'Institut de microbiologie  
et du Service des maladies infectieuses, CHUV

---

**Lu 12.12.22 – Le Sentier**

**Du magasin à l'assiette**



**trouver son équilibre**

Laurence Margot, diététicienne, membre FRC

---

**Ma 13.12.22 – Echallens**

**Plantes et musique : science ou magie ?**

Raffaele Tabacchi, Dr en chimie, Unine

---

**Ma 13.12.22 – La Tour-de-Peilz**

**Comment regarder le tableau**

**« L'atelier du peintre » de Gustave Courbet**

Sophie Cramatte, historienne de l'art indépendante

---

**Me 14.12.22 – Payerne**

**Un autre regard sur le Requiem de Mozart**

René Spalinger, chef d'orchestre, musicien et essayiste

---

**Je 15.12.22 – Nyon**

**Climats et variations du niveau du Léman**

**800 000 ans d'histoire**

Walter Wildi, professeur, Département F.-A. Forel  
des sciences de l'environnement et de l'eau, Unige

---

**Je 15.12.22 – Penthalaz**

**Approche narrative et Journal créatif**

**au service du récit de vie**

Florence Hügi, journaliste, auteure et formatrice

---

**Ve 16.12.22 – Morges**

**Le Musée participatif**

Bernard Fibicher, historien de l'art  
et ancien directeur du MCBA

---



**Je 05.01.23 – Le Sépey**

**Les arbres et les forêts, santé de la terre  
et santé de l'homme**

Ernst Zürcher, ingénieur forestier,  
chercheur en sciences du bois, HES Berne

---

**Lu 09.01.23 – Lausanne**

**100 ans de musique(s) à la radio**

Pascal Crittin, directeur de la RTS,  
musicien, musicologue et compositeur

---

**Lu 09.01.23 – Yverdon-les-Bains**

**Rhétorique du complot: « l'imposture de la Lune »**

Thierry Herman, professeur associé en rhétorique, Unine

---

**Lu 09.01.23 – Le Sentier**

**Jay cycle! Retour de l'Inde à vélo**

Guillaume Berney, cyclo-voyageur  
originaire de la Vallée de Joux

---

**Ma 10.01.23 – La Tour-de-Peilz**

**Les mouches au service de la justice**

Daniel Cherix, biologiste, professeur honoraire, UNIL

---

**Ve 13.01.23 – Aigle**

**L'intelligence artificielle pour mieux comprendre  
les maladies neurodégénératives**

Raphaëlle Luisier, Dr ès sciences,  
chercheuse à l'Institut de Recherche Idiap à Martigny

---

**Ve 13.01.23 – Morges**

**Vers une mobilité individuelle  
décarbonée – Solutions et défis en Suisse**

Alfred Rufer, professeur honoraire EPFL, ancien  
directeur du Laboratoire d'électronique industrielle

---

**Lu 16.01.23 – Lausanne**

**L'œuvre de Gustave Roud**

Claire Jaquier, professeure émérite  
de littérature française, Unine

---

**Ma 17.01.23 – Echallens**

**La Fontaine, l'Art au-dessus du roi**

Pierre-Henri Béguin, ancien professeur de langue et littérature française au gymnase cantonal de Neuchâtel

---

**Ma 17.01.23 – La Tour-de-Peilz**

**Ce qui contribue au bonheur**

Samuel Bendahan, maître d'enseignement et de recherche, HEC Lausanne, chargé de cours, EPFL

---

**Me 18.01.23 – Payerne**

**Technologies implantables pour rétablir les fonctions neuromotrices**

Léonie Asboth, cheffe de la division clinique à NeuroRestore, EPFL-CHUV-UNIL

---

**Je 19.01.23 – Nyon**

**Santé mentale grâce aux réserves**

Andreas Ihle, Dr en psychologie, Centre interfacultaire de gérontologie et d'études des vulnérabilités, Unige

---

**Je 19.01.23 – Leysin**

**Leysin avant 1900, une histoire surprenante et méconnue**

Aymon Baud, géologue leysenoud, chercheur associé à l'UNIL, ancien directeur du Musée cantonal de géologie, Lausanne

---

**Je 19.01.23 – Orbe**

**Rwanda : quelle coexistence possible après le génocide de 1994 ?**

Benoît Girardin, Diplomate retraité, ancien recteur d'une université privée au Rwanda, chargé de cours en éthique politique

---

**Lu 23.01.23 – Lausanne**

**L'influence des réseaux sociaux au quotidien**

Olivier Glassey, sociologue spécialisé dans les usages du numérique, UNIL

---

**Lu 23.01.23 – Yverdon-les-Bains**

**Dégénérescence maculaire liée à l'âge:  
la cécité est-elle une fatalité ?**

Aude Ambresin, ophtalmologiste, maître d'enseignement et de recherche et Privat Docent, UNIL

---

**Ma 24.01.23 – La Tour-de-Peilz**

**Débat autour des vaccins :  
bénéfices, sécurité et hésitation**

Dr Pierre-Alex Crisinel, médecin responsable de l'Unité d'infectiologie pédiatrique et vaccinologie  
Dr Pascal Büchler, médecin généraliste, homéopathe et naturopathe

---

**Ve 27.01.23 – Aigle**

**Comment peut-on allumer une étoile  
sur Terre et produire de l'énergie ?**

Paolo Ricci, professeur associé et responsable de la chaire de théorie, Swiss Plasma Center, EPFL

---

**Ve 27.01.23 – Morges**

**Sur les traces de Rodolphe Archibald Reiss,  
fondateur de l'Institut de police scientifique  
de l'Université de Lausanne**

Christophe Champod, professeur de sciences forensiques, UNIL

---

**Lu 30.01.23 – Lausanne**

**Un peu de retenue s'il vous plaît !**

**Enquête philosophique sur la notion de mesure**

Michel Vanni, Dr en philosophie et maître de gymnase

---

**Ma 31.01.23 – La Tour-de-Peilz**

**Découvrir les secrets des manuscrits enluminés**

Nathalie Roman, historienne de l'art, chargée de cours, Unine

**Saison complète sur : [www.connaissance3.ch](http://www.connaissance3.ch)**



# COURS ET SÉMINAIRES

## Renseignements et inscriptions

Secrétariat de Connaissance 3

021 311 46 87 – [www.connaissance3.ch/cours/inscriptions](http://www.connaissance3.ch/cours/inscriptions)

A moins de dix participant-e-s, une semaine avant le début du cours, celui-ci sera malheureusement annulé.

- ! Paiement à réception de la facture.
  - Les désistements sans raison médicale peuvent engendrer des frais.
- Lire « Conditions générales et d'annulation » sur notre site internet.

## Coronavirus et flexibilité

Connaissance 3 suit de près les mesures édictées par les autorités et s'adapte autant que possible pour assurer le déroulement de son programme dans de bonnes conditions.

Ainsi, certaines activités pourraient être sujettes à des modifications au cours du semestre. Consultez notre site internet pour vous tenir informé·e·s d'éventuels changements ! Nous vous remercions par avance de votre compréhension.

### Des modalités d'enseignement variées

Dans ces pages, nous indiquons les modalités de chaque cours au moyen des pictogrammes suivants :



Cours donné sur place exclusivement



Cours donné à distance exclusivement



ou



Cours donné sur place ou à distance

Important : à des fins d'organisation, vous voudrez bien nous indiquer, lors de votre inscription (par téléphone ou en ligne par le biais du formulaire ad hoc), votre choix pour la participation.

- Participation en présence **uniquement**
- Participation à distance **si nécessaire**
- Participation à distance **uniquement**

## Histoire de l'art

### Les grandes femmes qui ont changé l'histoire

René Armellino, Dr en histoire de l'art



Dans un monde où les hommes ont souvent prévalu avec orgueil, certaines femmes sont tout de même parvenues à émerger de l'ombre et à imposer leurs volontés.

Durant le Moyen Age, on se souviendra d'Aliénor d'Aquitaine qui eut l'audace de quitter Louis VII de France pour épouser Henri Plantagenêt, futur roi d'Angleterre. Mais aussi de Marguerite d'Autriche qui fit construire le monastère royal de Brou. C'est d'ailleurs grâce aux merveilleuses sculptures de cet édifice que nous ferons plus ample connaissance avec cette souveraine hors du commun. Outre ces deux exemples, nous découvrirons le destin de cinq autres femmes qui ont changé la face du monde. Nous parcourrons ainsi l'histoire européenne à travers le prisme des témoignages artistiques que ces personnalités d'exception nous ont laissés.

Le cours sera illustré par de nombreuses images numériques.

Programme détaillé sur [www.connaissance3.ch](http://www.connaissance3.ch)

Dates	vendredis, du 30 septembre au 9 décembre 2022 Calendrier complet sur <a href="http://www.connaissance3.ch">www.connaissance3.ch</a>
Heures	de 10 h 30 à 12 h
Lieu	Centre aux Alizés, ruelle Vautier 5
Prix	235 fr. (280 fr. non-adhérent) pour 8 séances, supports de cours inclus
	Culture pour tous : 55 fr. (conditions, voir page 6)



## Littérature

### Isabelle de Charrière, une romancière d'aujourd'hui il y a deux siècles



François Rosset, professeur de littérature française, UNIL

On ne sait pas toujours que les bords du lac de Neuchâtel ont abrité l'une des figures les plus originales de la création littéraire européenne à la fin du XVIII<sup>e</sup> siècle. Isabelle de Charrière (1740-1805), aristocrate hollandaise devenue suisse après son mariage avec Charles-Emmanuel de Charrière et installée dans le manoir du Pontet à Colombier, a produit, après 1780, une œuvre abondante de romancière qui se distingue par son inventivité et par la force des questions qu'elle pose : sur les préjugés, les croyances, les contraintes sociales (en particulier celles qui touchent les femmes), les inégalités, l'éducation, le langage, les normes de toutes natures. Intellectuelle libre et doucement ironique, elle semble, à distance de deux bons siècles, parler très directement des doutes, des contradictions, des errements qui caractérisent notre propre époque.

Les participant·e·s peuvent se procurer la lecture de référence dans l'édition suivante : Isabelle de Charrière, *Trois femmes*, Ed. de Claire Jaquier, Gollion, Infolio, 2017. Pour se préparer, chacun·e peut aussi consulter l'ouvrage de Valérie Cossy, *Isabelle de Charrière. Ecrire pour vivre autrement*, Lausanne, PPUR, coll. « Le savoir suisse », 2012.

Dates	vendredis 7, 14 octobre, 4 et 18 novembre 2022
Heures	de 8h45 à 10h15
Lieu	Centre aux Alizés, ruelle Vautier 5
Prix	125 fr. (150 fr. non-adhérent) pour 4 séances
	Culture pour tous : 30 fr. (conditions, voir page 6)





## Cinéma



### Le scénario dans tous ses états

Alain Boillat, professeur à la Section d'histoire et esthétique du cinéma, UNIL

Pratique souvent oubliée une fois le film terminé, le scénario appartient à « l'usine à rêves » hollywoodienne. Ce nouveau cours de cinéma vise à discuter de manière critique et dans une perspective historique le scénario en termes de règles d'écriture, de diversité des formes et d'imaginaires culturels. Il s'agira, en particulier, d'examiner ses fonctions dans la fabrication d'un film et du point de vue de l'étude de sources issues de fonds d'archives.

Du synopsis au découpage technique, nous aborderons les différents états du texte dans une comparaison avec le film auquel il a donné lieu et, parfois, avec l'œuvre littéraire adaptée. Durant les quatre séances, nous plongerons ainsi dans les rouages et les coulisses du récit au cinéma.

Dates	vendredis 25 novembre, 2, 9 et 16 décembre 2022
Heures	de 8h45 à 10h15
Lieu	Centre aux Alizés, ruelle Vautier 5
Prix	125 fr. (150 fr. non-adhérent) pour 4 séances, supports de cours inclus
	Culture pour tous : 30 fr. (conditions, voir page 6)



## Sciences humaines

### Les ressorts de la violence

Jacques Gasser, professeur honoraire UNIL,  
ancien chef du Département de psychiatrie du CHUV

La violence est un phénomène complexe et, pour l'aborder, il est nécessaire d'utiliser différentes connaissances. Dans ce nouveau cours, nous aborderons quatre approches pour mieux le comprendre. D'abord l'approche historique, qui va nous montrer que, contrairement à ce que l'actualité semble établir et à ce que chacun ressent, notre époque est probablement la plus paisible que l'humanité ait jamais vécu ; puis une approche plus sociologique, qui nous permettra de mieux cerner les différentes formes de la violence contemporaine et quels en sont les acteurs ; troisièmement, les outils des neurosciences nous aideront à comprendre le fonctionnement du cerveau dans les comportements violents et, finalement, le dernier cours abordera la question du traitement juridique de la violence dans notre société (comment prévenir les comportements violents, comment punir les comportements violents illicites, etc.).

Dates	vendredis 13, 20, 27 janvier et 3 février 2023
Heures	de 8 h 45 à 10 h 15
Lieu	Centre aux Alizés, ruelle Vautier 5
Prix	125 fr. (150 fr. non-adhérent) pour 4 séances, supports de cours inclus



## Sciences

### **Neurothéologie : les neurosciences de la spiritualité**

Jacques Besson, professeur honoraire UNIL, ancien chef du Service de psychiatrie communautaire CHUV

Le cours introduira les rapports historiques entre la foi et la science, actualisés par les nouvelles connaissances sur le cerveau spirituel et religieux. Les fondements psychanalytiques seront revisités à travers les différentes écoles (Freud, Jung, Frankl). Les aspects éthologiques seront considérés par les études sur l'archéologie de l'esprit. La psychologie de la religion sera présentée à partir des travaux fondateurs de William James. Le cours donnera une introduction générale aux neurosciences contemporaines : neurone, cerveau, conscience, avec un accent sur l'imagerie cérébrale et la génétique. Ces divers éléments nous permettront de présenter la neurothéologie, une nouvelle science interdisciplinaire bio-psycho-sociale et spirituelle, entre sciences naturelles et sciences humaines. A titre d'illustration, nous visiterons le cerveau en méditation et en prière.

Dates	vendredis 13, 20, 27 janvier et 3 février 2023
Heures	de 10 h 30 à 12 h
Lieu	Centre aux Alizés, ruelle Vautier 5
Prix	125 fr. (150 fr. non-adhérent) pour 4 séances, supports de cours inclus



## Anglais

James McBrien, professeur d'anglais

Rafrâichir ou maintenir ses compétences, préparer un voyage, améliorer son expression orale et sa compréhension ou, tout simplement, prendre plaisir à converser avec notre professeur anglophone. Connaissance 3 vous propose divers niveaux de cours d'anglais : avancé (C1), intermédiaire (B2) ou élémentaire (A2-B1). James McBrien s'entretient avec chaque nouvel·le inscrit·e pour l'orienter dans le bon cours.

Ces cours se déroulent en petits groupes (9 à 12 personnes) qui favorisent la participation et l'expression orale. Le rythme est adapté à chaque groupe, grâce à l'expérience de notre professeur.



L'achat éventuel de livres est à prévoir en plus, au cas par cas.

Dates	du jeudi 22 septembre 2022 au lundi 30 janvier 2023 Calendrier complet sur <a href="http://www.connaissance3.ch">www.connaissance3.ch</a>
Heures	<b>avancés :</b> lundi, 10 h 30 à 12 h <b>intermédiaires :</b> lundi, 13 h 30 à 15 h jeudi, 10 h 30 à 12 h <b>élémentaires :</b> jeudi, 13 h 30 à 15 h
Lieu	Espace Riponne (1 <sup>er</sup> étage), place de la Riponne 5
Prix	350 fr. (420 fr. non-adhérent) par semestre pour 14 séances, dont une offerte (accueil)



## Histoire de l'art

### L'Art nouveau en Europe : une quête d'harmonie

René Armellino, Dr en histoire de l'art

A la Belle Epoque (1890-1914), un vaste mouvement abolissant les barrières entre les arts déferle sur l'Europe : l'Art nouveau. En Suisse, c'est surtout Charles L'Eplattenier qui l'incarne, au travers du Cours supérieur d'art et de décoration qu'il a créé, en 1905, à l'Ecole d'art de La Chaux-de-Fonds. Le voyage initiatique que nous ferons ensemble, au cœur de l'Art nouveau, se propose de mieux vous faire comprendre cet univers qui s'inscrit déjà dans notre histoire. De nombreux autres exemples européens seront abordés, afin de permettre aux participant·e·s de situer ce mouvement dans le contexte socioculturel de son époque.

Durant les huit rencontres, nous développerons les thèmes suivants :

- John Ruskin et ses théories sur l'art social
- Hector Guimard et l'Art nouveau à Paris
- Emile Gallé et la création de l'Ecole de Nancy
- Le Style Sapin de La Chaux-de-Fonds
- Le modernisme en Catalogne : de Domènech à Gaudí
- L'art floréal en Italie

Le cours sera illustré par de nombreuses images numériques.

Dates      mardis, du 20 septembre au 29 novembre 2022  
calendrier complet sur [www.connaissance3.ch](http://www.connaissance3.ch)

Heures     de 13 h 30 à 15 h

Lieu        Espace Riponne (1<sup>er</sup> étage), place de la Riponne 5

Prix        225 fr. (270 fr. non-adhérent)  
pour 8 séances, supports de cours inclus



## Histoire de l'art

### Séminaire d'histoire de l'art

René Armellino, Dr en histoire de l'art

Ce séminaire vous permettra de tester et d'améliorer vos connaissances en histoire de l'art. Le professeur présentera des œuvres variées que les participant·e·s seront chargé·e·s de commenter.

! La participation à ce séminaire ne nécessite pas de prérequis particuliers. Une bonne culture générale, doublée d'une grande motivation et d'un intérêt marqué pour la peinture classique, la Renaissance ou les mouvements picturaux du 19<sup>e</sup> siècle, sont néanmoins nécessaires pour le suivre dans de bonnes conditions.

Dates	mardis, du 20 septembre au 29 novembre 2022 calendrier complet sur <a href="http://www.connaissance3.ch">www.connaissance3.ch</a>
Heures	de 15 h 30 à 17 h
Lieu	Espace Riponne (1 <sup>er</sup> étage), place de la Riponne 5
Prix	210 fr. (250 fr. non-adhérent) pour 8 séances, supports de cours inclus



## Séminaire de littérature romande

### Fratries et mémoire familiale

Anne-Lise Delacrétaz, maître d'enseignement  
et de recherche à la Faculté des lettres, UNIL

Les figures parentales auraient-elles perdu de leur autorité dans la littérature contemporaine ? Quatre romancières de Suisse romande insèrent leurs récits, récemment publiés, dans la chaîne horizontale reliant frères et sœurs et proposent, par le biais de la fiction, une réflexion sur la mémoire familiale.

Durant les cinq rencontres, nous étudierons les œuvres suivantes :

- Rebecca Gisler, *D'oncle*, Paris, Verdier, 2021
- Rose-Marie Pagnard, *Gloria Vynil*, Genève, Zoé, 2021
- Emmanuelle Fournier-Lorentz, *Villa royale*, Paris, Gallimard, 2022
- Alice Botarelli, *Les Quatre Sœurs Berger*, Vevey, L'Aire, 2022



Nous prions les participant·e·s de se procurer les œuvres étudiées.

Dates	mardis 27 septembre, 4, 11, 25 octobre et 1 <sup>er</sup> novembre 2022
Heures	de 10 h 30 à 12 h
Lieu	Espace Riponne (1 <sup>er</sup> étage), place de la Riponne 5
Prix	150 fr. (180 fr. non-adhérent) pour 5 séances



## Histoire de l'art

### La Renaissance

René Armellino, Dr en histoire de l'art



De Masaccio à Michel-Ange, ce cours propose un parcours initiatique au cœur de la Renaissance italienne.

Dans une société comme la nôtre, qui manque quelquefois de valeurs authentiques, vous découvrirez les splendeurs de la Renaissance italienne et l'humanité des peintres qui en ont fait la gloire.

Le cours sera illustré par de nombreuses images numériques.

Dates jeudis, du 29 septembre au 8 décembre 2022  
calendrier complet sur [www.connaissance3.ch](http://www.connaissance3.ch)

Heures de 15 h 30 à 17 h

Lieu Espace Riponne (1<sup>er</sup> étage), place de la Riponne 5

Prix 225 fr. (270 fr. non-adhérent)  
pour 8 séances, supports de cours inclus

Culture pour tous : 55 fr. (conditions, voir page 6)





## Art et science

### La lumière



Daniel Schlaepfer, artiste, sculpteur de lumière  
 Libero Zuppiroli, professeur honoraire à l'EPFL,  
 co-auteur du *Traité de la lumière*

A la manière d'une divinité hindouiste, la lumière présente plusieurs avatars. Chacune de ses manifestations physiques trouve des équivalents dans l'Art. Un artiste et un physicien chercheront à partager leurs expériences lumineuses avec vous et à écouter vos réactions. Cette réflexion esthétique se terminera dans l'atelier du sculpteur de lumière où seront présentées des œuvres en lien avec les sujets abordés :

- Du clair-obscur à la lumière diffuse :  
de Rembrandt à Turrell
- Regards et lumières géométriques : de la perspective,  
à la magie du miroir et des fibres optiques
- Du rayon à l'onde lumineuse : les effets  
interférentiels dans la nature et les arts
- Splendeurs et misères des sources  
lumineuses artificielles
- Lumière comme source de toute vie et de toute énergie

Dates	lundis 31 octobre, 7, 14 et 21 novembre 2022
Heures	de 15 h 30 à 17 h 30 attention : lundi 21 novembre, de 15 h 30 à 20 h
Lieu	Espace Riponne (1 <sup>er</sup> étage), place de la Riponne 5
Prix	150 fr. (180 fr. non-adhérent) pour 4 séances, visite de l'atelier incluse
	Culture pour tous : 35 fr. (conditions, voir page 6)



## Economie

### Ethique et économie, entre nécessité et contradictions

Jean-Marie Brandt, Dr ès sciences économiques et en théologie, ancien directeur général de banque et chef du fisc vaudois

Guerre des monnaies, déclin du dollar, monnaies alternatives, systèmes de paiement, réserves monétaires : à la lumière des conflits actuels, nous testerons, dans un premier temps, l'ensemble des outils économiques et financiers développés au plan mondial. Ensuite, nous évaluerons l'état des lieux (endettement, inflation, ralentissement économique, pouvoir d'achat) et les besoins futurs (transition et conversion écologiques, reconstruction de l'Ukraine, alimentation mondiale, sortie post-Covid-19). Enfin, nous redéfinirons les risques et les enjeux de la mondialisation : économie circulaire, autarcie et réindustrialisation, mesures de rétorsion.

Notre démarche de nature économique se réappropriera les critères de l'éthique sociale indispensables à la conversion écologique et nous interrogerons l'actualité en nous référant à la doctrine économique en vigueur. Le cours s'appuiera sur un résumé schématique et sur des flashes d'actualité distribués en séance.

Dates mardis 1<sup>er</sup>, 8, 15 et 22 novembre 2022

Heures de 8 h 45 à 10 h 15

Lieu Espace Riponne (1<sup>er</sup> étage), place de la Riponne 5

Prix 125 fr. (150 fr. non-adhérent)  
pour 4 séances, supports de cours inclus



## Histoire

### Jeune, belle, rebelle : une amazone bernoise en terre vaudoise

Anne Noschis, historienne

Catherine de Watteville naît en 1645 à l'abbaye de Bonmont où son père est bailli. Elle passe ensuite ses jeunes années au château d'Oron, autre baillage du Pays de Vaud. Prférant l'équitation, l'escrime et le tir au pistolet à la broderie qui sied aux demoiselles de son rang, elle dompte un cheval fou devant un parterre d'officiers médusés. Et cela lorsqu'elle n'affronte pas en duel une dame de la cour de France. Mais là ne sont pas les moindres de ses mérites puisqu'elle pratique même, à ses heures, l'espionnage.

Suspense et frissons garantis.

Qui est cette personnalité d'exception ? Comment avons-nous connaissance de sa vie ? Et surtout, comment ce destin de femme s'articule-t-il aux enjeux géopolitiques de la Suisse du 17<sup>e</sup> siècle ?

Dates	jeudis 3, 10, 17 et 24 novembre 2022
Heures	de 8 h 45 à 10 h 15
Lieu	Espace Riponne (1 <sup>er</sup> étage), place de la Riponne 5
Prix	125 fr. (150 fr. non-adhérent) pour 4 séances, supports de cours inclus



## Sciences des religions

### Noël en images

Daniel Marguerat, professeur honoraire UNIL

Ce nouveau cours est une invitation à parcourir les images de Noël, depuis les catacombes des premiers siècles jusqu'aux peintres modernes. Comment a-t-on représenté Noël au cours des âges ? Comment s'est construite, petit à petit, l'histoire de Noël telle que nous la célébrons aujourd'hui ? Le chemin réserve des surprises, car on verra comment, à chaque époque, des éléments ont été ajoutés pour compléter l'histoire. On s'interrogera sur la signification de ces épisodes riches en symboles. On sondera les sources historiques pour savoir ce qu'elles peuvent nous révéler. Nous nous arrêterons successivement sur : L'Annonciation – Marie et Joseph – La Nativité – Bergers et mages – La fuite en Egypte – La présentation au Temple. Un parcours instructif et riche en couleurs.

Dates	lundis 14, 21, 28 novembre, 5 et 12 décembre 2022
Heures	de 8 h 45 à 10 h 15
Lieu	Espace Riponne (1 <sup>er</sup> étage), place de la Riponne 5
Prix	150 fr. (180 fr. non-adhérent) pour 5 séances, supports de cours inclus



## Environnement

### Comprendre le changement climatique

Alexia Massacand, Dr sc. ETH Zurich, spécialiste du développement durable et du changement climatique

Le Forum économique de Davos vient de classer le changement climatique risque numéro un pour le monde dans la décennie à venir. Mais que cela signifie-t-il réellement pour chacun de nous, nos familles, notre pays ? Le changement climatique est sur toutes les lèvres, mais que pouvons-nous croire véritablement ? A l'aide d'exemples concrets, le cours présentera les différentes dimensions du changement climatique – science, économie, politique, société – pour mieux comprendre leurs interactions et identifier les défis et les opportunités qui leur sont liés. L'accélération du changement climatique est-elle inévitable ? La technologie peut-elle nous sauver ? A quels impacts faut-il s'attendre ? Comment la Suisse peut-elle s'adapter ? Autant de questions qui seront abordées dans le cadre de ce nouveau cours visant à fournir les clés pour se forger une opinion personnelle sur le thème et entreprendre des actions concrètes à son échelle.

Dates	mardis 15, 22 novembre, 6 et 13 décembre 2022
Heures	de 10 h 30 à 12 h
Lieu	Espace Riponne (1 <sup>er</sup> étage), place de la Riponne 5
Prix	125 fr. (150 fr. non-adhérent) pour 4 séances, supports de cours inclus





# LA SUISSE. C'EST QUOI?

Une exposition qui propose  
d'observer les mythes suisses  
et de les confronter à la vie  
quotidienne de la population,  
du 18<sup>e</sup> siècle jusqu'à nos jours.

**Château de Prangins.**

## Psychologie

### Relations interpersonnelles : un équilibre toujours précaire ?

Vittoria Cesari Lusso, Dre en psychologie,  
anciennement professeure Unine, auteure

À l'image de l'oxygène que nous respirons, les relations interpersonnelles sont à la fois invisibles, vitales et exposées à la « pollution ». D'autre part, elles participent grandement à notre bien-être, voire carrément à notre existence ; de l'autre, elles peuvent parfois envenimer le climat familial de la même manière qu'un gaz toxique peut empoisonner l'air que nous respirons. En prenant appui sur les connaissances de la psychologie, nous nous focaliserons sur les questions suivantes :

- Quels sont les ingrédients des relations interpersonnelles et intergénérationnelles ?
- Quels liens entre relations interpersonnelles et formes de la communication ?
- Qu'est-ce que différencie entre elles des relations telles que : parent/enfant, grand-parent/petit-enfant, enseignant/apprenant, soignant/soigné, amicales, amoureuses, etc. ?
- Quelle sont les retombées des nouvelles technologies de la communication sur la qualité de la relation entre les générations ?

Des éléments de réponse à ces questions seront présentés et discutés dans le cadre de ce séminaire, basé sur l'interaction entre connaissances scientifiques, observations du quotidien et expériences de vie des participant·e·s.

Dates      lundis 28 novembre, 5, 12 et 19 décembre 2022

Heures     de 15 h 30 à 17 h

Lieu        Espace Riponne (1<sup>er</sup> étage), place de la Riponne 5

Prix        125 fr. (150 fr. non-adhérent)  
pour 4 séances, supports de cours inclus



## Histoire

### La Suisse dans la Grande Guerre (1914-1919)

Alain Clavien, professeur émérite  
d'histoire contemporaine, Unifr

La légende présente la Suisse durant la Grande Guerre comme une île préservée au milieu des flots déchaînés. La réalité fut différente. Mal préparée à une absence aussi longue des hommes sur la frontière et à un état-major bien décidé à imposer ses prétentions, déchirée par des sympathies antagonistes qu'exacerbent des propagandes étrangères agressives, soumise à de fortes pressions économiques qui finissent par la priver d'une partie de sa souveraineté, tentée de répondre à ceux qui lui reprochent sa neutralité par un engagement humanitaire qui se charge rapidement de significations politiques, se rêvant un rôle diplomatique de médiateur qui s'avère un échec, bousculée par une inflation qui appauvrit une grande part de sa population urbaine, la Suisse ne pouvait pas sortir indemne du conflit.

Ce nouveau cours voudrait montrer pourquoi la Grande Guerre est, pour la Suisse aussi, une rupture nette avec le passé.

Dates	mardis 10, 17, 24, 31 janvier et 7 février 2023
Heures	de 15 h 30 à 17 h
Lieu	Espace Riponne (1 <sup>er</sup> étage), place de la Riponne 5
Prix	150 fr. (180 fr. non-adhérent) pour 5 séances, supports de cours inclus





## Sciences humaines

### **Migrations et environnement : tensions croissantes dans l'Anthropocène**

Robin Stünzi, Dr ès sciences sociales et humaines

Si les facteurs environnementaux ont historiquement eu un impact important sur les déplacements humains, les conséquences du changement climatique suscitent des préoccupations majeures et de nouvelles tensions quant à la relation entre environnement et mobilité. D'une part, les conséquences du réchauffement climatique sont susceptibles d'affecter la répartition de la population et de contribuer à l'augmentation des migrations humaines. D'autre part, la forte mobilité des personnes et des biens reste l'un des plus grands contributeurs aux émissions de gaz à effet de serre. A l'aide de modèles théoriques et d'exemples concrets, ce nouveau cours étudiera la relation complexe entre mobilité et réchauffement climatique en posant, entre autres, les questions suivantes : où, quand et comment le changement climatique modifie-t-il les modèles de mobilité humaine existants ? Comment le réchauffement climatique est-il à son tour façonné par l'ampleur et la rapidité des mobilités contemporaines ?

Dates jeudis 12, 19, 26 janvier et 2 février 2023

Heures de 8 h 45 à 10 h 15

Lieu Espace Riponne (1<sup>er</sup> étage), place de la Riponne 5

Prix 125 fr. (150 fr. non-adhérent)  
pour 4 séances, supports de cours inclus



## Littérature



## De grandes œuvres pour de petits lecteurs

Barbara Wahlen, maître d'enseignement  
et de recherche, UNIL

Les albums pour la jeunesse ont longtemps été délaissés par la critique universitaire, alors qu'ils représentent un segment économique et artistique des plus florissants. Fait pour être regardé et manipulé, pour être lu à haute voix et pour apprendre à lire, l'album pour les plus petit·e·s est un sujet de réflexion passionnant qui soulève de nombreux enjeux. Créatures et objets merveilleux, princesses et princes, aventures ou encore quêtes sont en effet réinvestis par la littérature de jeunesse, qui ne se contente pas d'adapter les récits d'antan à un jeune public d'aujourd'hui, mais propose de véritables créations qui bousculent parfois certaines idées reçues.

Ce nouveau cours de Barbara Wahlen, spécialiste de littérature française et médiéviste, vous invitera à les explorer, à partir de relectures contemporaines de grands classiques : *Roman de Renart*, *Tristan et Iseut*, *Le Petit Chaperon Rouge* ou *Contes d'Andersen*.

Dates	jeudis 12, 19, 26 janvier et 2 février 2023
Heures	de 15 h 30 à 17 h
Lieu	Espace Riponne (1 <sup>er</sup> étage), place de la Riponne 5
Prix	125 fr. (150 fr. non-adhérent) pour 4 séances, supports de cours inclus
	Culture pour tous : 30 fr. (conditions, voir page 6)



## Art et culture

### Aux origines du tourisme alpin

Claude Reichler, professeur honoraire UNIL,  
chercheur et écrivain



Aujourd'hui, les Alpes suisses font partie des destinations les plus réputées du tourisme mondialisé. Ce nouveau cours propose de porter un regard en arrière, en marquant quelques étapes durant lesquelles s'est forgée cette réputation, en faisant revivre l'enchantement de la découverte, mais aussi les illusions créées par l'imagerie romantique, « usine à rêve » avant l'invention du cinéma... Les récits des voyageurs anciens, et surtout les illustrations qui les ont accompagnés dans les livres de voyage, seront les guides de notre voyage dans le passé. On prendra d'abord connaissance des moments-clés, en particulier aux XVIII<sup>e</sup> et XIX<sup>e</sup> siècles ; les séances suivantes porteront sur le paysage, sur le romantisme des ruines et sur l'un ou l'autre des itinéraires alors célèbres.

Le cours s'appuiera sur les images des récits de voyage recensées dans Viatimages, une base de données hébergée par l'UNIL dont les illustrations sont tirées de livres et de documents allant du XVI<sup>e</sup> siècle au début de la photographie.

Dates	mardis 17, 24 et 31 janvier 2023
Heures	de 10 h 30 à 12 h
Lieu	Espace Riponne (1 <sup>er</sup> étage), place de la Riponne 5
Prix	100 fr. (120 fr. non-adhérent) pour 3 séances, supports de cours inclus
	Culture pour tous : 25 fr. (conditions, voir page 6)



# Peut-on avoir tout connu et continuer d'apprendre ?

**Offre spéciale!**



**11 NUMÉROS + 2 HORS-SÉRIES PAR AN**

**1 an pour Fr. 68.- Fr. 58.-**

**2 ans pour Fr. 120.- Fr. 107.-**

AVANTAGES ABONNÉS SUR  
**[generations-plus.ch/decouvrir](http://generations-plus.ch/decouvrir)**

**S'abonner**

[www.generations-plus.ch/club-abo](http://www.generations-plus.ch/club-abo)

code promotion: **C3PR-2022**

021 321 14 21 - [abo@generations-plus.ch](mailto:abo@generations-plus.ch)

**général**  
VOTRE AVENIR EN QUESTIONS ET EN RÉPONSES

## Astronomie

### Comprendre l'Univers

Antoine Cosandey, Dr en physique, astronome amateur

Qui ne s'est émerveillé, un soir, devant le firmament étoilé, en rêvant d'en savoir plus ? Et qui ne souhaiterait pas, parfois, mieux comprendre l'astronomie moderne ? Ce cours aidera à rétablir un lien avec ce cosmos fabuleux, ce cosmos qui est aussi notre maison.

Nous commencerons par l'astronomie dans notre vie : que signifie notre calendrier ? Pourquoi la Lune a-t-elle des phases ? Météorites, éruptions solaires, quelles menaces ? D'où viennent les constellations et le zodiaque ?

Nous explorerons ensuite le système solaire, tel que révélé par les sondes spatiales. Puis nous découvrirons, à la lumière des grands télescopes, étoiles, exoplanètes, galaxies mystérieuses, trous noirs géants. Enfin, nous terminerons avec la cosmologie – le big bang, l'« avant » et le destin de l'univers.

Donné dans un langage simple, agrémenté de photos magnifiques, ce cours se veut interactif et s'adresse à toutes et à tous. En prologue, une initiation pratique sera proposée aux personnes intéressées.

Dates	samedis 29 octobre, 5, 19 et 26 novembre 2022
Heures	de 13 h 30 à 17 h
Lieu	Université de Lausanne, Bâtiment Anthropole, salle 3021 (M1 – arrêt UNIL-Chamberonne)
Prix	225 fr. (270 fr. non-adhérent) pour 4 séances de 3 h, supports de cours inclus



## Sciences

### Intelligence artificielle : entre mythes et réalités



Une série d'éclairages scientifiques pour comprendre ce qu'est l'intelligence artificielle (IA) et son impact sur notre quotidien, en partenariat avec le Musée de la main UNIL-CHUV et L'éprouvette, Laboratoire Sciences et Société, UNIL

#### **vendredi 4 novembre – Musée de la main UNIL-CHUV**

##### **Exposition « Intelligence Artificielle.**

##### **Nos reflets dans la machine »**

Visite guidée en compagnie d'**Olivier Glassey**, sociologue spécialisé dans les usages du numérique, UNIL, directeur du Musée de la main UNIL-CHUV, et de **Michael Liebling**, chercheur à l'Idiap, institut spécialisé dans la recherche sur l'intelligence artificielle à Martigny

#### **vendredi 11 novembre – Forum L'éprouvette (UNIL-Sorge)**

##### **Atelier « L'IA, comment ça fonctionne ? »**

Expérimentation autour de la reconnaissance faciale. Développé par les services de promotion des sciences et de promotion de l'éducation de l'EPFL, cet atelier pratique sera animé par des étudiantes et des étudiants de l'EPFL

#### **vendredi 18 novembre – Musée de la main UNIL-CHUV**

##### **Conférence « Enjeux d'une justice pénale guidée par l'IA pour anticiper les risques criminels »**

**Manon Jendly**, professeure associée en criminologie, UNIL



**vendredi 25 novembre – Forum L'éprouvette (UNIL-Sorge)****Débat participatif « L'art et les soins au prisme de l'IA »**

Échanges autour des enjeux actuels et futurs de l'intelligence artificielle. Un moment privilégié pour dialoguer avec deux chercheur·e·s : **Isaac Pante**, président de la Section des sciences du langage et de l'information, UNIL, et **Nadja Eggert**, directrice du Centre interdisciplinaire de recherche en éthique, UNIL

Programme détaillé et lieux des rencontres sur [www.connaissance3.ch](http://www.connaissance3.ch)

Dates	vendredis 4, 11, 18 et 25 novembre 2022
Heures	de 10 h à 12 h (ou jusqu'à 11 h 30 selon les sessions)
Lieu	Musée de la main UNIL-CHUV, rue du Bugnon 21, Lausanne Forum L'éprouvette, Bâtiment Amphipôle, UNIL-Sorge
Prix	125 fr. (150 fr. non-adhérent) pour 4 séances, entrée au musée et visite guidée incluses
	<b>Culture pour tous : 30 fr. (conditions, voir page 6)</b>

# La Source

à domicile 

Nos soins. Pour vous, chez vous.

REMBOURSÉE  
PAR LA LAMAL\*

Nos spécialistes sont à votre disposition  
pour les situations suivantes :

- Suivi post-opératoire
- Maintien à domicile
- Rééducation suite à un accident
- Convalescence suite à une maladie

Tél. 0800 033 033  
[www.lasourceadomicile.ch](http://www.lasourceadomicile.ch)

\* Selon les conditions de remboursement des frais médicaux  
instaurées par la loi fédérale sur l'assurance-maladie (LAMal)



## Atelier de généalogie

La généalogie est une aventure personnelle, qui nous fait remonter le temps et parcourir les lieux de vie de nos ancêtres. Elle nous permet de mieux connaître nos origines, nos racines. C'est un voyage à travers un temps riche en émotions qui, souvent, permet une meilleure compréhension de notre place dans la famille et dans la société humaine. Cela peut aussi être partir à la découverte d'un ancêtre dont on ne sait rien ou peu de chose, dans le but de lui redonner « sa » place dans l'arbre généalogique. Enfin, c'est également traverser le temps et découvrir le contexte historique de l'époque à laquelle nos ancêtres ont vécu. C'est un travail de longue haleine, de patience et de rigueur.

Vous serez accueilli-e-s par une équipe de passionnés aux multiples compétences prête à partager avec vous sa grande expérience et à vous guider dans vos premiers pas.



Une séance d'essai gratuite. Possibilité de commencer à n'importe quel moment de l'année civile.

Dates	chaque dernier mercredi du mois calendrier complet sur <a href="http://www.connaissance3.ch">www.connaissance3.ch</a>
Heures	de 14 h 30 à 16 h 30
Lieu	Archives cantonales vaudoises, Chavannes-près-Renens (M1 – arrêt Mouline)
Prix	Forfait annuel 30 fr. (35 fr. non-adhérent)



**Aquagym, Balades à pied ou à vélo, Gym douce, Qi gong, Tai chi, Rythmique, SprachCafé, Self-défense, Yoga,...et bien d'autres propositions !**

**Et si on essayait ?**



**COTISATION ANNUELLE**

**CHF 60.-/PERS., CHF 90.-/COUPLE**

**Antenne La Côte et Nord vaudois : 076 200 51 72**

**Lausanne et région: 021 320 12 61**

**secretariat@mda-vaud.ch www.mda-vaud.ch**

## Histoire médiévale

### Les mercenaires suisses, des acteurs clés de l'Histoire européenne

Loïc Chollet, Dr en histoire médiévale, conservateur adjoint de l'Espace des troupes jurassiennes à Saint-Imier

Alors qu'ils ont participé à forger ce qu'est devenue la Suisse, ces mal-aimés de l'histoire sont relativement absents de la mémoire nationale. Découvrez le rôle extraordinaire des mercenaires suisses durant les guerres de Bourgogne, de France ou d'Italie, leur goût du luxe, leurs mœurs surprenantes et leurs rapports difficiles avec les rois et les papes. Rencontrez également quelques-unes des figures emblématiques de ces troupes d'exception, telles que Niklaus Manuel Deutsch, peintre et poète partisan de la Réforme, ou Urs Graf, artiste maudit. Une manière aussi de mieux comprendre le rôle que les mercenaires suisses ont joué dans l'histoire sociale, politique et religieuse de l'ancienne Confédération.

Dates	lundis 16, 23, 30 janvier et 6 février 2023
Heures	de 8 h 45 à 10 h 15
Lieu	en ligne uniquement via un lien Zoom
Prix	125 fr. (150 fr. non-adhérent) pour 4 séances, supports de cours inclus





# VISITES CULTURELLES

## Renseignements et inscriptions

Secrétariat de Connaissance 3  
021 311 46 87 – [www.connaissance3.ch/  
visites-culturelles/inscription](http://www.connaissance3.ch/visites-culturelles/inscription)

Le nombre de participant·e·s aux visites est limité, inscrivez-vous au plus vite !

! Paiement à réception de la facture.  
Les désistements sans raison médicale peuvent engendrer des frais. Lire « Conditions générales et d'annulation » sur notre site internet.

## Loèche, la méconnue



Perchée sur sa colline dominant la plaine du Rhône et le Bois de Finges, la petite ville de Loèche est moins célèbre que son homonyme balnéaire située plus haut dans la montagne. Et pourtant, elle cache des trésors qui méritent d'être connus et que nous visiterons en compagnie de **Jean-Christophe Moret**, archéologue et guide du patrimoine.

Après un café au cours duquel nous aurons un résumé de l'histoire de la ville, nous visiterons le château de l'évêque (XIV<sup>e</sup> siècle) dont la tour a été coiffée d'un dôme par Mario Botta, depuis laquelle nous aurons une présentation du Bois de Finges.

Après l'apéritif et le repas, nous traverserons le dédale des petites rues de la cité médiévale, admirerons les peintures murales de l'église Saint-Laurent et sa crypte souterraine. Nous finirons en beauté par l'église paroissiale et son impressionnant ossuaire qui cache une extraordinaire « Danse Macabre » !

Date	jeudi 15 septembre 2022
Heures	de 9 h 40 à 16 h
Rendez-vous	9 h 40, arrêt du CarPostal, Loèche-Ville (Leuk-Stadt)
Participants	23 au maximum
Responsables	Françoise et Jean-Pierre Thévenaz
Prix	135 fr. (160 fr. non-adhérent), café-croissants de bienvenue, apéritif et repas de midi compris
	<b>Culture pour tous : 30 fr. (conditions, voir page 6)</b>

## Le vignoble du Château d'Eclépens



En longeant la voie romaine adossée à la colline du Mormont, nous découvrirons les diverses facettes de la culture biologique des vignes du Château d'Eclépens, un des plus anciens domaines viticoles de Suisse. Ce vignoble est exploité depuis sept générations par la famille de Coulon qui se fait un point d'honneur d'élever ses vins dans le respect de la tradition

du terroir et de l'environnement. De retour dans la cour du château, nous aurons un aperçu de son histoire et celle de son vaste domaine agri-viticole. La visite se poursuivra dans le caveau pour chercher à mieux comprendre les étapes clés allant de la récolte des grappes, au pressage, à la vinification et à la mise en bouteilles, avant de se faire plaisir en dégustant des précieux nectars du cru. Tout au long de cette visite, nous serons accompagnés par **François de Coulon** et les membres de son équipe.

**Remarque :** la visite est déconseillée aux personnes à mobilité réduite. Prévoir un équipement adapté en cas de mauvais temps.

Date	jeudi 22 septembre 2022
Heures	de 13 h 30 à 16 h 15
Rendez-vous	13 h 30, gare CFF de La Sarraz
Participants	30 au maximum
Responsables	Roger Darioli et Ulrich Hochstrasser
Prix	60 fr. (72 fr. non-adhérent), dégustation comprise

## La Sarraz : son château et son bourg médiéval



Cette visite vous propose une immersion dans un autre temps. La journée débutera par un accueil café-croissant à la cafétéria du château, puis une conférence sera donnée par **Lucienne Hubler**, historienne et auteure d'une *Histoire du Pays de Vaud*, sur la présence bernoise dans le Pays de Vaud au XVIII<sup>e</sup> siècle, en illustrant le cas du château de la Sarraz.

Après le repas de midi, qui sera pris dans les murs du château, la journée reprendra en petits groupes, avec la double visite du château et du bourg. La balade dans le village permettra de découvrir, entre autres, le majorat, le dernier pilori de Suisse romande, le temple, certaines maisons de la Grand'Rue, la pierre à sabot et, bien sûr, la chapelle Saint-Antoine, dite « chapelle du Jacquemart », inscrite comme bien culturel suisse d'importance nationale.

**Remarque :** la visite est déconseillée aux personnes à mobilité réduite (nombreux escaliers de pierre sans rampe) et aura lieu par tous les temps.

Date	jeudi 6 octobre 2022
Heures	de 9 h 30 à 17 h 30
Rendez-vous	9 h 30, cour intérieure du château de La Sarraz
Participants	48 au maximum
Responsables	Anne Curchod, Rémy Pingoud et Benoît Girardin
Prix	100 fr. (120 fr. non-adhérent), conférence, visites guidées et repas de midi au château compris
	<b>Culture pour tous : 25 fr. (conditions, voir page 6)</b>



## Jegenstorf : art de vivre au 18<sup>e</sup> siècle et dynamique du 21<sup>e</sup> siècle



Le matin, nous profiterons de découvrir le **Centre de logistique d'Interdiscount** entièrement automatisé, fleuron de l'entreprise ouvert en 2018. L'équipement est impressionnant : sur 32 kilomètres de rail circulent 65 700 conteneurs à travers une surface de 22 000 m<sup>2</sup>. Plus de 110 000 articles dans le domaine de l'électronique sont disponibles et peuvent être livrés déjà le lendemain de la commande.

Après le repas, nous visiterons le **château de Jegenstorf**, qui fut la propriété de familles aristocratiques bernoises, avant de servir de poste de commandement au général Guisan à la fin de la Seconde Guerre mondiale. Le bâtiment actuel, de style baroque, situé au cœur d'un parc idyllique a été réalisé en 1720 pour Albert-Frédéric d'Erlach, qui a fait transformer la forteresse moyenâgeuse en élégante résidence d'été sur le modèle français. L'intérieur impressionne par la qualité de l'aménagement dans les styles baroque, rococo et classique.

**Remarque :** pour accéder au Centre Interdiscount depuis la gare de Jegenstorf, déplacement à pied de 15 minutes, également pour revenir au château. De bons souliers sont nécessaires.

Date	mardi 11 octobre 2022
Heures	de 9 h 50 à 16 h 30
Rendez-vous	9 h 50, gare CFF de Jegenstorf
Participants	25 au maximum
Responsables	Carla et Henri Rouge
Prix	80 fr. (95 fr. non-adhérent), visites guidées et repas de midi compris
	<b>Culture pour tous : 20 fr. (conditions, voir page 6)</b>

## Au cœur du Parc naturel du Jorat



Si les Bois du Jorat sur les hauts de Lausanne sont bien connus comme lieu de loisirs et de détente, il est bon de savoir qu'une partie du plus grand massif forestier du Plateau suisse a été labellisé « Parc d'importance nationale » en 2021.

Durant la première partie de cette visite guidée à travers le Parc naturel du Jorat, **Melanie Annen**, cheffe de projet du secteur nature et monitoring, nous fera découvrir les caractéristiques et les principes de gestion de ce sanctuaire, sachant qu'il protège la faune et la flore indigènes, comptant plus de 1134 espèces dont plusieurs sont menacées.

Ensuite, **Philippe Christe**, professeur associé au Département d'écologie et évolution de l'UNIL, nous présentera ses projets de recherche portant sur ce que cet écosystème peut nous apprendre et les enjeux liés au suivi scientifique du Parc naturel.

Cette visite se terminera par un goûter convivial.

**Remarque :** la visite aura lieu par tous les temps. Prière de se munir d'un équipement adapté à la marche en forêt (environ 1h 30) et aux éventuelles fraîcheurs intempéries. Elle n'est pas recommandée aux personnes à mobilité réduite.

Date	mardi 25 octobre 2022
Heures	de 13 h 30 à 17 h
Rendez-vous	13 h 30, à l'arrêt du bus des TL devant le Centre sportif de Mauvernay, à l'angle du grand parking du Chalet-à-Gobet
Participants	30 au maximum
Responsables	Roger Darioli et Alfred Vaucher
Prix	50 fr. (60 fr. non-adhérent), goûter compris

## Le Musée des Antiquités de Bâle



En cette année 2022, le Musée des Antiquités de Bâle a entièrement renouvelé son exposition permanente, en présentant un panorama chronologique de la civilisation égyptienne, de ses débuts à la fin de la période romaine, à l'aide des techniques les plus modernes.

Depuis la fin d'octobre de cette même année, une exposition spéciale illustre un moment particulier de l'histoire de la ville et de sa région, « Ave Caesar ! Römer, Gallier und Germanen am Rhein », la confrontation au bord du Rhin entre Romains, Gaulois et Germains.

Nous aurons la possibilité de visiter les deux expositions, l'Égypte, le matin de manière libre (une présentation sur smartphone est incluse), l'autre l'après-midi avec une visite guidée en français. En intermède, nous prendrons le repas dans le restaurant du musée.

**Remarque :** le musée étant ouvert jusqu'à 22 heures le jeudi, vous pourrez approfondir vos visites tranquillement jusqu'à l'heure où vous voudrez prendre le train du retour.

Date	jeudi 3 novembre 2022
Heures	de 10 h 50 à 16 h
Rendez-vous	10 h 50, gare CFF de Bâle, hall central, sous le tableau peint
Participants	18 au maximum
Responsables	Françoise et Jean-Pierre Thévenaz
Prix	100 fr. (120 fr. non-adhérent), entrée au musée, visite guidée et repas de midi compris
	<b>Culture pour tous : 25 fr. (conditions, voir page 6)</b>

## Martigny : l'entreprise Debiopharm et la Distillerie Morand



Pionnière dans la fabrication de médicaments à libération contrôlée, pour le traitement du cancer avancé de la prostate ou de certaines maladies hormono-dépendantes de la femme, la société **Debiopharm Research & Manufacturing SA** est installée à Martigny depuis 1981. Le matin, nous visiterons son site industriel de production et de développement

qui a mis au point l'un des produits phares du groupe : le Decapeptyl®/Trelstar®/Pamorelin®. La libération contrôlée a permis de passer d'une injection journalière à une injection mensuelle, trimestrielle puis semestrielle.

Après le repas de midi, nous découvrirons les secrets de fabrication de la **Distillerie Louis Morand & Cie SA**. Etablie à Martigny depuis 1889, l'entreprise familiale a régalé des générations de petits et grands avec sa large gamme de sirops, de spiritueux et autres digestifs, dont la Williamine, eau-de-vie et marque emblématique de la distillerie. Une dégustation des produits qui font sa renommée clôturera cette journée en terres valaisannes.

Date	mardi 22 novembre 2022
Heures	de 9 h 30 à 16 h
Rendez-vous	9 h 30, gare CFF de Martigny, hall d'entrée
Participants	22 au maximum
Responsables	Ulrich Hochstrasser et Roger Darioli
Prix	90 fr. (108 fr. non-adhérent), repas de midi et dégustation compris

## La photographie suisse au 19<sup>e</sup> siècle



Après avoir été proclamée invention française en 1839 à Paris, la photographie a rapidement conquis l'Europe entière. Si la course aux innovations techniques émanait des centres culturels, les lourds appareils photographiques ne tardèrent pas à faire leur apparition dans les villages et à la campagne, dans des vallées reculées et à la montagne. En Suisse, le tourisme émergent joua un rôle important dans l'essor de ce nouveau médium, aussi décrié qu'admiré. Les paysages et les montagnes deviennent rapidement la cible des photographes.

Co-production de la Fotostiftung Schweiz, du Museo d'arte della Svizzera italiana et de Photo Elysée, l'exposition « D'après nature. Photographie suisse au XIX<sup>e</sup> siècle » offre une vue d'ensemble inédite sur les cinquante premières années du 8<sup>e</sup> art en Suisse. En compagnie de sa co-commissaire, **Sylvie Henguely**, vous découvrirez ainsi un chapitre peu connu de l'histoire de la diffusion de la photographie dans notre pays.

Un goûter sera offert à l'issue de la visite.

Date	jeudi 1 <sup>er</sup> décembre 2022
Heures	de 14 h 30 à 17 h
Rendez-vous	14 h 15, devant l'entrée de Photo Elysée, place de la Gare 17, Lausanne
Participants	25 au maximum
Responsables	Danièle Küng et Chantal de Schoulepnikoff
Prix	50 fr. (60 fr. non-adhérent), goûter compris
	<b>Culture pour tous : 10 fr. (conditions, voir page 6)</b>

## Séquençage du génome humain



Ne sommes-nous pas tous curieux de chercher à comprendre la complexité de la constitution de notre être humain ?

Les progrès technologiques dans l'analyse de l'ADN avancent avec une rapidité extraordinaire. Le séquençage de l'entier du génome d'un individu est en train de faire son entrée dans la clinique avec,

pour but principal, d'appliquer ces données au bénéfice de la santé de chacun.

Avec son équipe, le professeur **Alexandre Reymond**, directeur du Centre intégratif de génomique de l'UNIL, tentera de nous expliquer et de nous démontrer le séquençage du génome humain pour son application médicale. Le « miracle de la vie » subsistera encore...

**!** **Remarque :** les places de parc étant restreintes à proximité du Génopode, merci de privilégier les transports publics.

Date	jeudi 19 janvier 2023
Heures	de 15 h à 17 h
Rendez-vous	14 h 45, Université de Lausanne, Bâtiment Génopode, hall du 2 <sup>e</sup> étage (Métro M1, arrêt UNIL-Sorge)
Participants	30 au maximum
Responsables	Jean Desarzens et Michel Demierre
Prix	30 fr. (35 fr. non-adhérent)

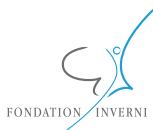
## Connaissance 3 remercie chaleureusement :



Ville de Lausanne



Avec le soutien de



- la Fondation Esther Locher-Gurtner
- toutes les communes qui soutiennent généreusement nos activités (voir [www.connaissance3.ch/finances/](http://www.connaissance3.ch/finances/))
- toutes les institutions qui nous reçoivent, pour l'organisation de visites culturelles ou l'accueil de cours dans leurs murs
- Nos partenaires académiques :



## PROCHAIN PROGRAMME : JANVIER 2023

### CRÉDITS PHOTOS

© dr, sauf :

Photo de couverture (visite des serres d'agrumes à Borex, mai 2022) :

© La Côte/Haro Sigfredo

p. 15: (Yohann Thenaisie) ©Felix Imhof

p. 60: (Loèche) : ©Raffael Waldner

p. 64: (Parc naturel du Jorat) : ©Parc naturel du Jorat

p. 65: (Vue de l'exposition « Égypte. 3000 ans de culture sur le Nil ») :

© Ruedi Habegger, Musée des antiquités de Bâle et Collection Ludwig.

p. 67: Adolphe Braun, Il ghiacciaio del Rodano, 1864,

Albumina, bibliothèque de l'ETH Zürich, archives d'images

# RAIFFEISEN



BILANZ

**LAURÉATE**  
Raiffeisen

Private-Banking-Rating  
2022

○ Un excellent conseil en placements



📍 Un portefeuille de placements optimal

## Quel que soit votre but.

Nous ouvrons la voie grâce à notre excellent conseil et à des solutions de prévoyance et de placement adéquates.

[raiffeisen.ch/banque-de-placement](https://raiffeisen.ch/banque-de-placement)