



L'Ecole Polytechnique Fédérale de Lausanne est la plus cosmopolite université technique européenne. Elle accueille des étudiants, professeurs et collaborateurs de près de 120 nationalités. A vocation à la fois suisse et internationale, elle est donc guidée par un souci constant d'ouverture; ses missions d'enseignement, de recherche et de partenariat touchent les milieux les plus divers: universités et écoles d'ingénieurs, pays en développement et en émergence, écoles secondaires et gymnases, industrie et économie, milieux politiques et grand public.

Site web : www.epfl.ch

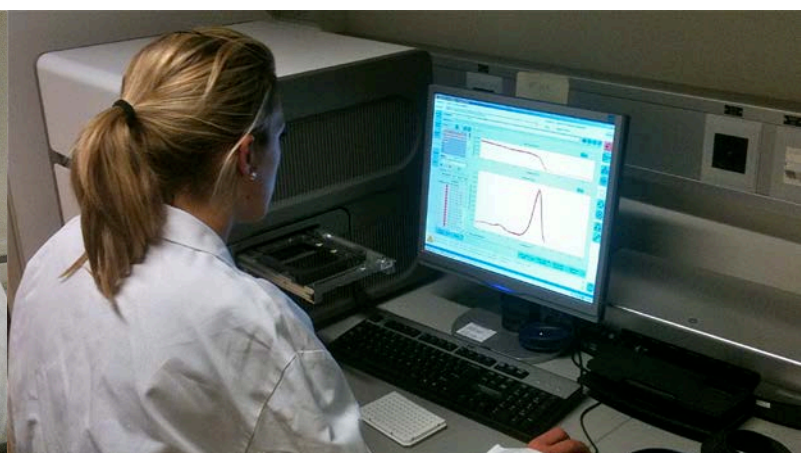
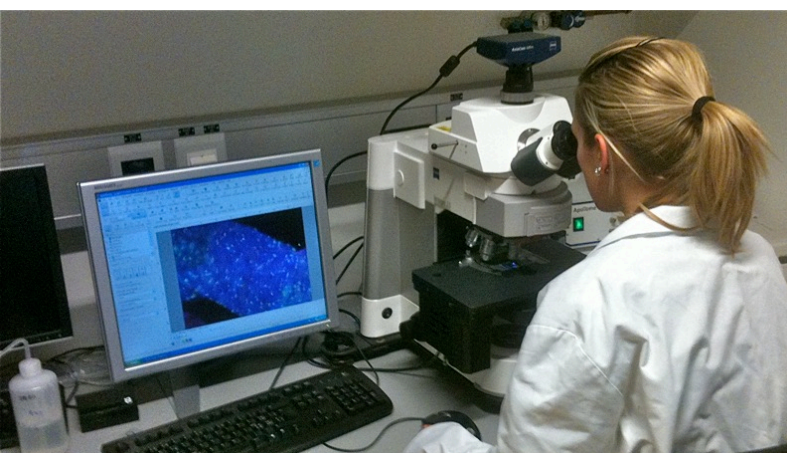
En plus de sa mission première, qui est celle de l'enseignement au niveau académique, l'EPFL contribue de manière significative à la formation professionnelle par le biais de filières d'apprentissage et remplit ainsi pleinement son rôle d'entreprise formatrice.

L'EPFL forme 80 à 90 apprenti(e)s par année dans une dizaine de professions différentes, techniques et commerciales. Après un apprentissage de 3 ou 4 ans selon la profession, une vingtaine de jeunes filles et jeunes hommes obtiennent chaque année leur CFC et entrent dans la vie professionnelle ou poursuivent des études supérieures.

Site web : apprentis.epfl.ch



LABORANTIN(E) EN BIOLOGIE



La **Faculté des sciences de la vie** a été lancée avec la conviction que la recherche biomédicale allait de plus en plus s'appuyer sur des approches quantitatives et les technologies de pointes et que son avenir se situerait au carrefour entre biologie, sciences de base, informatique et ingénierie. En conséquence, nous formons une nouvelle génération d'ingénieurs/ chercheurs en sciences de la vie à qui des compétences sans précédent permettront d'attaquer des questions biologiques et des problèmes médicaux majeurs de notre époque avec toute la force de la multidisciplinarité. 45 groupes de recherche appliquent cette philosophie à de vastes questions telles que le cancer, le diabète, les maladies infectieuses ou les désordres neurologiques et mentaux. Ils mettent leur énergie au service d'approches intégrées dans un large spectre de disciplines allant de la génomique fonctionnelle à la bio-ingénierie de pointe ou des neurosciences computationnelles à la modélisation structurale.

Plus d'infos : <http://sv.epfl.ch/>

UNITE DU PROFESSEUR LEMAITRE UPLEM

1 place d'apprentissage

Le **Laboratoire « Bases moléculaires et cellulaires de la réponse immunitaire chez la drosophile »** est une unité de recherche du Global Health Institute (GHI), il est engagé à la fois dans l'enseignement et la recherche.

Le laboratoire se consacre à l'étude des mécanismes de défense de la drosophile contre les infections microbiennes en utilisant des approches génétiques et génomiques. La drosophile possède un système immunitaire particulièrement sophistiqué qui présente des similarités par certaines facettes avec le système immunitaire des mammifères. Notre travail, bien que fondamental, a par conséquent un impact à la fois sur les recherches en immunologie et sur les insectes vecteurs. Nos principales méthodes d'approches sont la génétique (entretien et fabrication de nombreuses lignées de drosophiles mutantes ou transgéniques), la biologie moléculaire (clonage, mesure d'expression de gène), la microbiologie et l'imagerie.

L'équipe est actuellement composée de 2 techniciens, 5 chercheurs post-doctorants et 4 étudiants de thèse de nationalités diverses. Nous offrons une place d'apprentissage dans un groupe jeune et dynamique. L'apprenti(e) sera encadré par Jean-Philippe Boquete, technicien de l'équipe en interaction avec les autres membres de l'équipe. Nous attendons de la candidate ou du candidat une solide motivation pour les sciences, une bonne habileté manuelle et la volonté de s'intégrer et de communiquer ouvertement au sein de notre laboratoire.

Plus d'infos : <http://lemaitrelab.epfl.ch/>

Formateur : J.-P. Boquete

LABORATOIRE DE GENETIQUE COMPORTEMENTALE LGC

2 places d'apprentissage

Le **Laboratoire de génétique comportementale** est une équipe de recherche du Brain Mind Institute (BMI) regroupant plusieurs laboratoires travaillant dans le domaine des neurosciences.

Le Professeur Carmen Sandi et les membres de son équipe étudient l'impact et les mécanismes par lesquels le stress affecte le fonctionnement du cerveau et la cognition, en se focalisant plus particulièrement sur les processus d'apprentissage et de la mémoire, les comportements sociaux et les troubles psychiatriques (tel que l'anxiété, la dépression et l'agressivité pathologique). Pour répondre à ces problématiques, l'équipe utilise une approche multidisciplinaire allant de la biologie moléculaire à l'étude sur l'Homme en passant par l'étude du comportement sur des modèles animaux.

L'équipe est actuellement composée de 3 techniciens, 6 chercheurs post-doctorants et 5 étudiants de thèse et s'applique à accueillir et former chaque année de nombreux étudiants de Master et Bachelor. C'est au sein de notre équipe jeune, dynamique et polyculturelle (une dizaine de nationalité différente) que nous proposons 2 places d'apprentissages. Les apprenti(e)s auront de nombreuses interactions avec tous les membres de l'équipe et seront plus particulièrement encadrés par Olivia Zanoletti et Jocelyn Grosse. Pour rejoindre le LGC nous souhaiterions avoir des candidats motivés, rigoureux et capables de s'épanouir dans un milieu scientifique dynamique et culturellement riche.

Plus d'infos : <http://lgc.epfl.ch/>

Formateurs : Olivia Zanoletti et Jocelyn Grosse