



Fiche thématique - 16 mai 2023

MOBILITÉ

Près de 20'000 personnes se rendent chaque jour sur le campus de Dorigny. La mobilité pendulaire fait donc partie du quotidien de la communauté universitaire, que ce soit en métro, en vélo ou en voiture.

C'est aussi une source importante d'impacts sur les limites planétaires. La mobilité pendulaire génère ainsi 13% du total des émissions de gaz à effet de serre de l'UNIL. Elle a aussi un impact notable sur l'artificialisation des sols du campus : 20% de la surface du campus est dédiée aux routes et aux parkings.

Si une part importante de la communauté universitaire privilégie déjà les transports publics, cela n'est pas sans conséquence sur la saturation de certaines lignes, notamment le métro, aux heures de pointe.

L'UNIL comptabilise également un nombre important de

voyages professionnels qui font partie intégrante de la vie académique actuelle. Que ce soit pour participer à des conférences, se rendre sur des terrains de recherche ou siéger dans des jurys, les déplacements professionnels sont souvent essentiels au partage de connaissances indispensables au fonctionnement d'une université.

Cela dit, les déplacements professionnels sont responsables de 23% du total des émissions de gaz à effet de serre de l'UNIL, ce qui en fait le premier post d'émission.

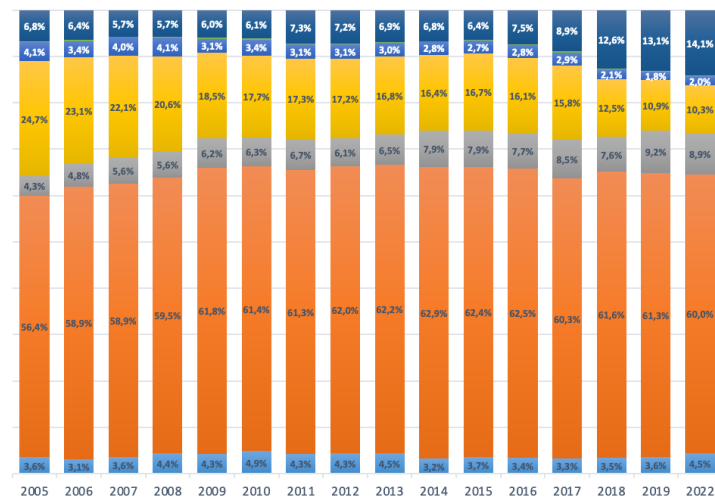
L'urgence climatique et l'essor des dispositifs de visio-conférence nous imposent de repenser la place des voyages dans les carrières académiques.

Unil

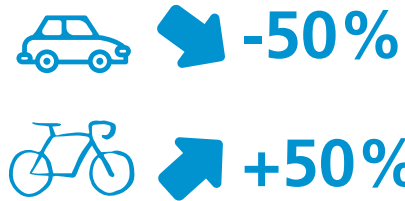
UNIL | Université de Lausanne

LA MOBILITÉ PENDULAIRE À L'UNIL

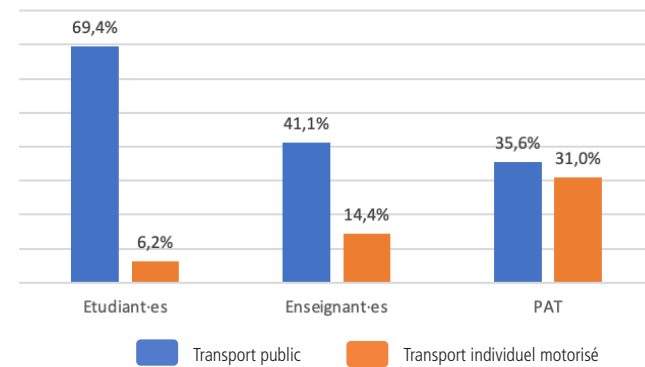
COMMENT LA COMMUNAUTÉ VIENT-ELLE SUR LE CAMPUS ?



EN 12 ANS



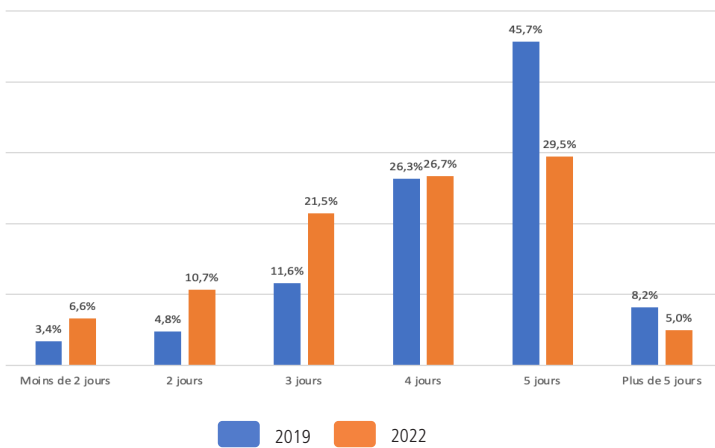
UTILISATION DES TRANSPORTS EN 2022



PRIX ABONNEMENT SEMESTRIELLE EN ZONE VERTE



A QUELLE FRÉQUENCE LA COMMUNAUTÉ VIENT-ELLE SUR LE CAMPUS ?



En 2023, suppression de 191 places de stationnement en zone verte

Les zones vertes sont des places en pool, sans garantie de places



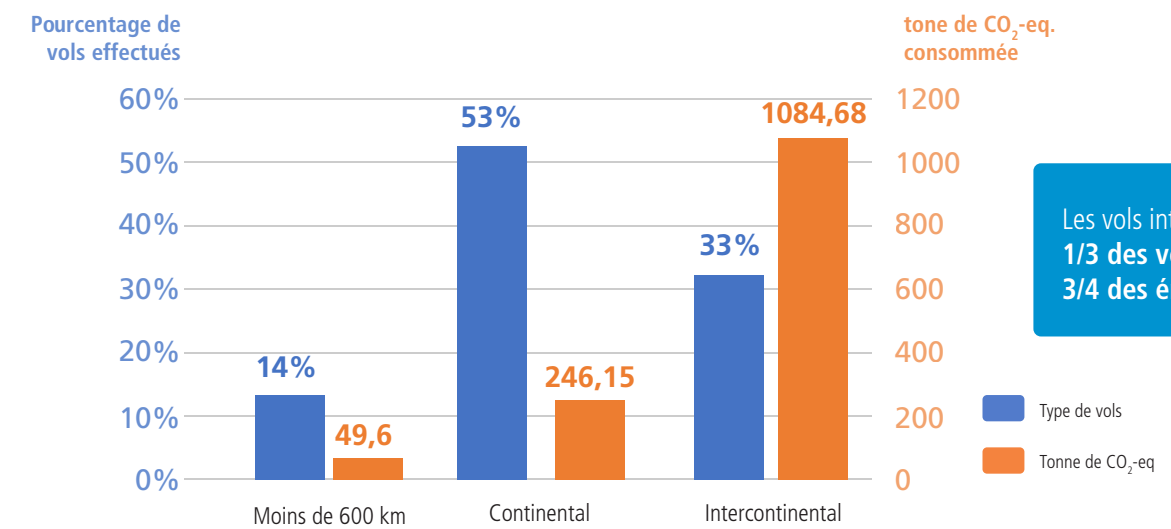
POINTS DE TENSION

- Restreindre l'octroi d'autorisations de stationnement.
- Devoir justifier des parkings à moitié vides.
- Développer la desserte en transports publics.
- Financement des transports publics à la charge des communes riveraines du campus.
- Promouvoir les mobilités actives.
- Pas de prise directe sur le développement des aménagements vers le campus.
- Encourager le télétravail pour réduire les kilomètres parcourus.
- Favoriser les échanges et faire du campus un lieu vivant qui participe à améliorer le socle social de la communauté UNIL.

Source Enquête sur les pratiques de mobilité des étudiant-es et du personnel de l'UNIL, FORS et FGSE-IGD, 2022

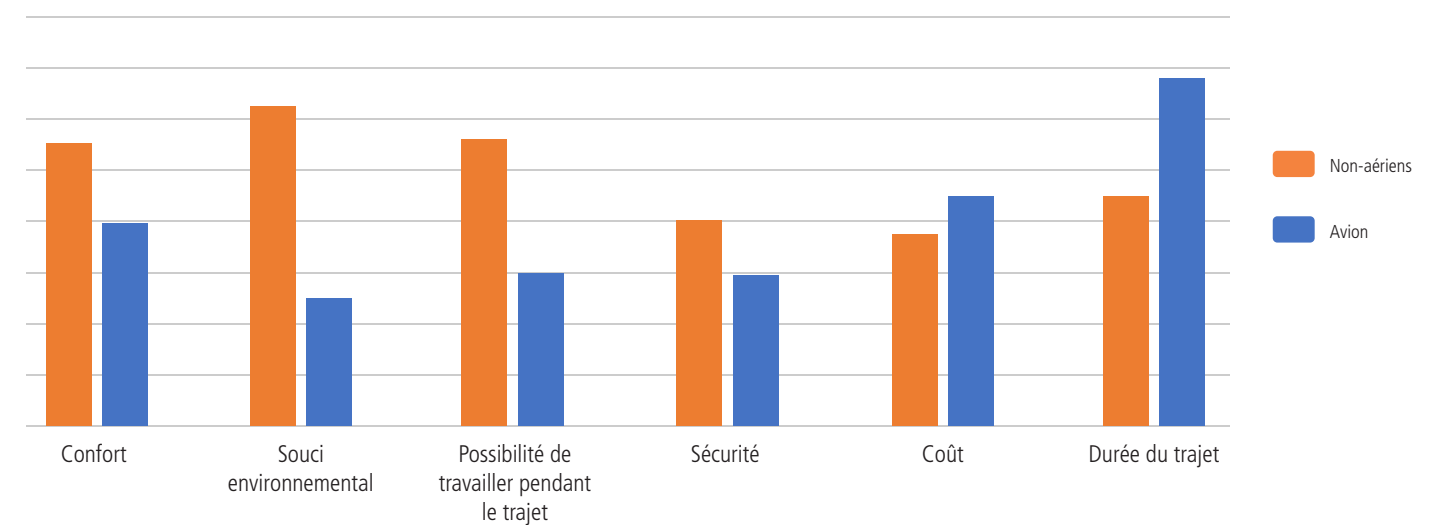
LES DÉPLACEMENTS PROFESSIONNELS DE L'UNIL

DISTANCE DES VOLS EN AVION VS IMPACT CO2*



Les vols intercontinentaux représentent 1/3 des vols mais comptent pour le 3/4 des émissions.

MOTIVATION SOUS-TENDANT LE CHOIX DU MODE DE TRANSPORT**



FACTEURS JUSTIFIANTS UN VOYAGE EN AVION**

- 1 Besoin d'échange en face-à-face
- 2 Le domaine de recherche exige et apprécie la participation à des événements à l'étranger
- 3 Il est attendu du domaine professionnel que l'on voyage

POINTS DE TENSION

- Nécessité de réduire l'impact des vols en avions.
- Importance des échanges internationaux dans les critères d'excellence académique.
- Nécessité de réduire l'impact des vols en avions.
- Encourager la diffusion des savoirs et promouvoir une recherche inclusive.
- Exemplarité du monde académique en termes d'émission de CO2 et crédibilité de la recherche sur les enjeux de climat/biodiversité.
- Importance des échanges internationaux dans les critères d'excellence académique.

*Source pièces comptables, 2 mois, 2018

**Source Source : enquête UNIL, 2022, n = 861

IMPACTS DE LA MOBILITÉ



Emission des véhicules à destination et en provenance du campus



Impacts non quantifiés

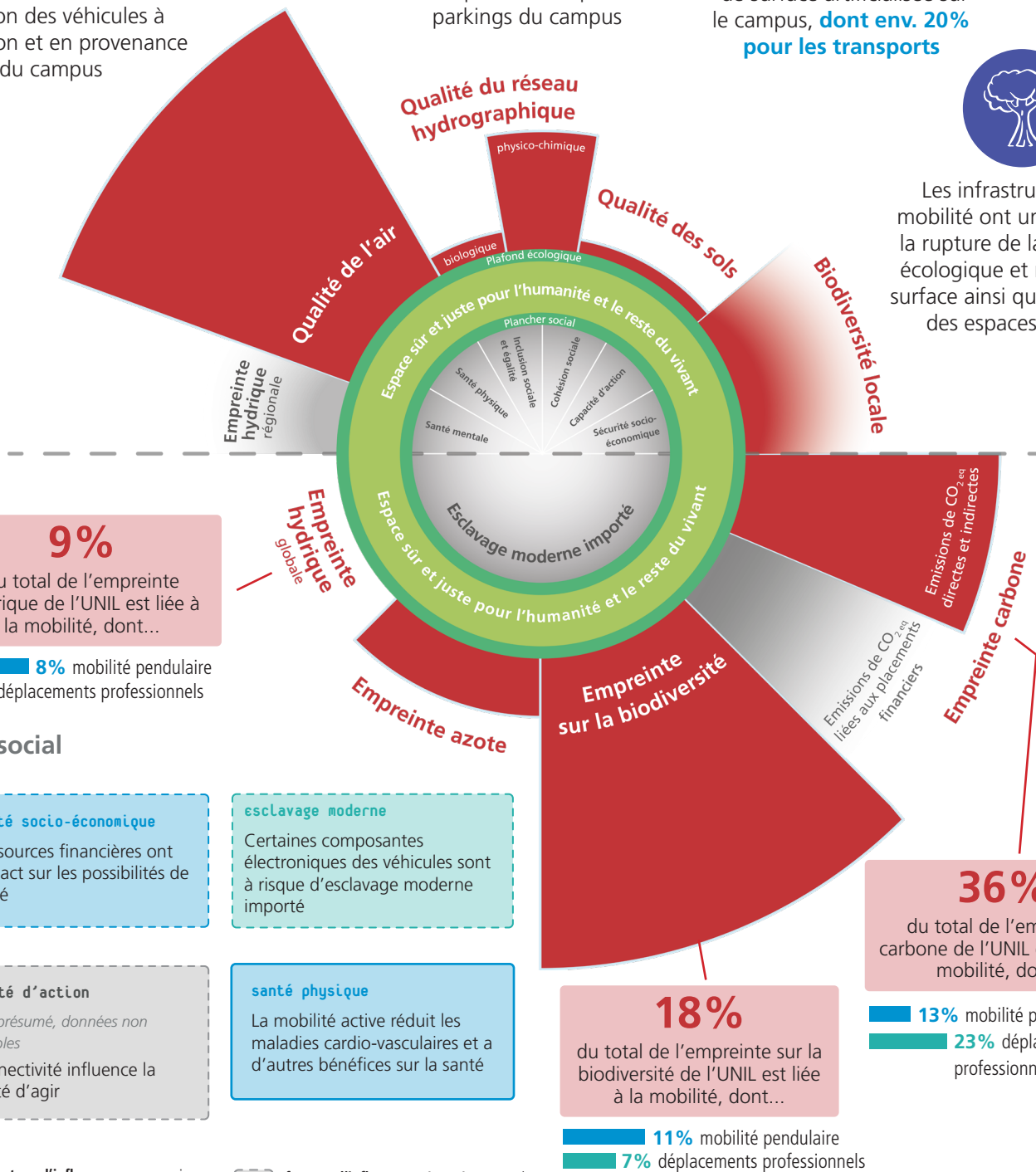
Ruissellement de micro et macropolluants depuis les parkings du campus

39%

de surface artificialisée sur le campus, **dont env. 20% pour les transports**



Les infrastructures de mobilité ont un impact sur la rupture de la continuité écologique et réduisent la surface ainsi que la diversité des espaces naturels



facteur d'influence connu, mais dont l'impact quantitatif sur le Donut est indéterminé.

facteur d'influence présumé au regard de la littérature, non quantifié.

Sphère d'influence n°1. L'UNIL a une influence directe sur l'impact.

Sphère d'influence n°2. L'UNIL a une influence indirecte sur l'impact, elle peut inciter au changement.

Sphère d'influence n°3. L'UNIL a très peu d'influence sur l'impact, elle peut sensibiliser pour stimuler les changements de comportement.

RESSOURCES CLÉS

G. Giacomel, A. Martin et P. Rérat (2018), Un campus en mouvement : Les pratiques de mobilité des étudiant-e-s et du personnel de l'Université de Lausanne, Etudes urbaines n°1.

Rérat, P. (2021), Pratiques et politiques de mobilité dans un campus universitaire : le cas de l'Université de Lausanne (Suisse), Développement durable et territoires, Vol. 12, n°1.

UNIL (2022), Les pratiques de mobilité des étudiant-e-s et du personnel de l'Université de Lausanne, FORS-IGD.

Olivier Berné et al. (2022), The carbon footprint of scientific visibility, Environmental Research Letters 17.