

Observatoire des risques d'inondation Alsace

Communiquer, informer, partager: une stratégie pour améliorer
l'acceptation et l'appropriation des procédures de PPRI

Brice MARTIN, Florie GIACONA, Benjamin FURST, **CRESAT- UHA Mulhouse**
Emma HAZIZA, **MAYANE**
Rüdiger GLASER, Iso HIMMELSBACH, **IPG - Freiburg**



Sommaire

1. Etat d'avancement des PPR en Alsace

2. Causes de la non-acceptation des PPRI dans le Haut-Rhin

3. Mise en place d'une stratégie de communication

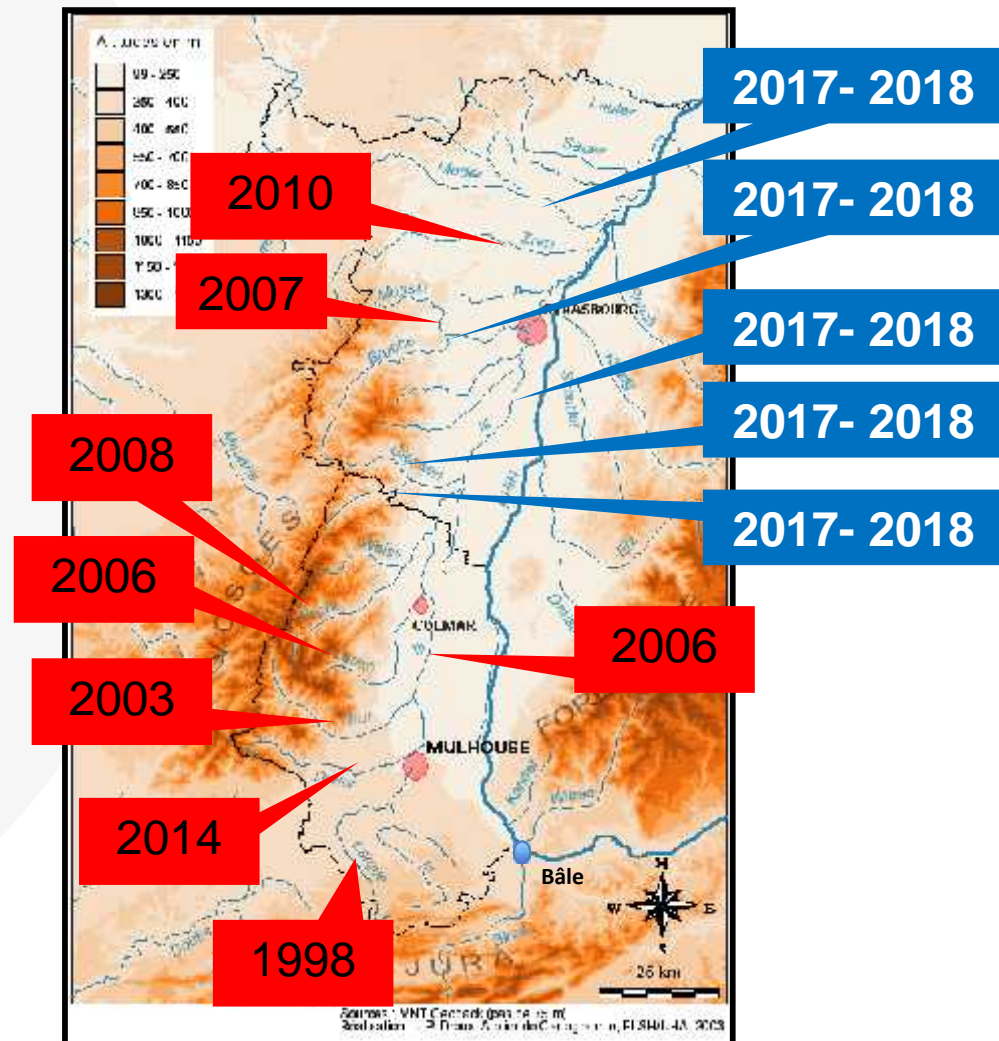
NB : ORRION
PPRI, PAPI, Repères de crue, Directive inondation, Commémoration, salons, etc.



1

■ État d'avancement des PPR en Alsace

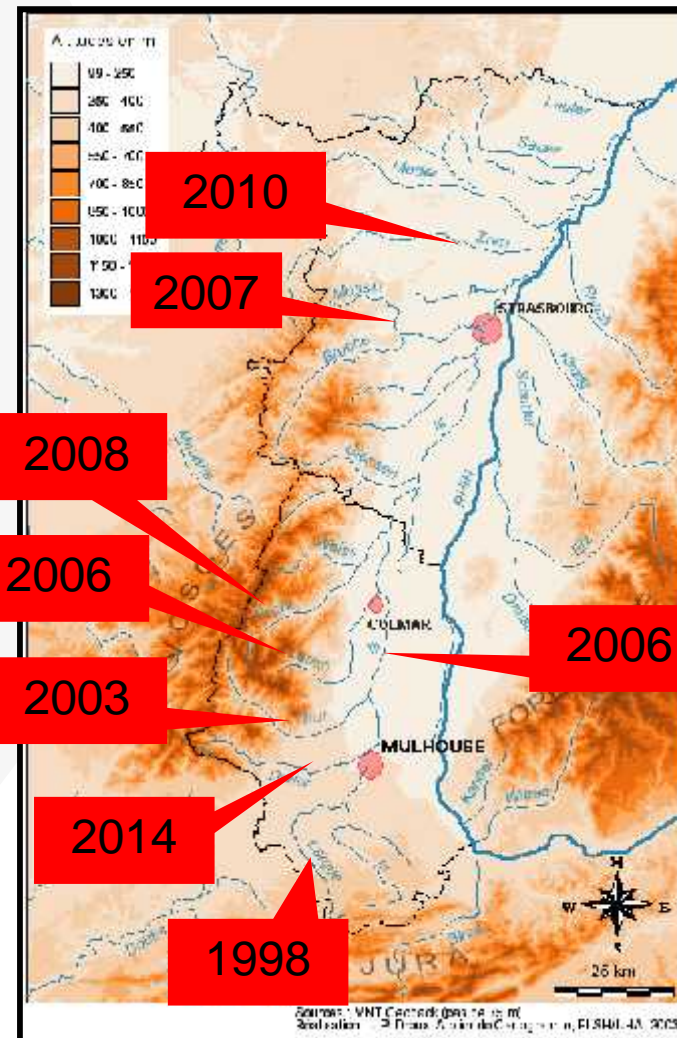
1.1. Retard dans le Bas-Rhin...



1

■ État d'avancement des PPR en Alsace

1.2. ... PPR
inondations très
mal acceptés
dans Haut-Rhin !



2

Causes de la non-acceptation des PPRI dans le Haut - Rhin

- Manque de concertation
- Manque d'information (**conséquences ?**)
- Manque d'explication et de pédagogie
- Illisibilité des procédures
- Sentiment d'inégalité
- Procédure punitive (**accompagnement ?**)
- Communication ratée

Paroles
d'élus

« On devrait classer le sommet du Haut-Koenigsbourg en zone inondée pour que les bêtises soient noyées jusqu'à Strasbourg ! »

« Nous ne remettons pas en cause le principe de ce PPR, mais ces prescriptions sont justes inconcevables ! »

« On condamne le développement de nos territoires avec ces incohérences administratives »

2

Causes de la non-acceptation des PPRI dans le Haut - Rhin

Opposition car :

- Manque de culture du risque (+++ Alsace)
 - Méconnaissance, oubli (1990), négation...
 - *« de mémoire d'homme... »*

Histoire des inondations ?



1990

*Risque = phénomène exogène
Deterritorialisation
Déresponsabilisation*

2

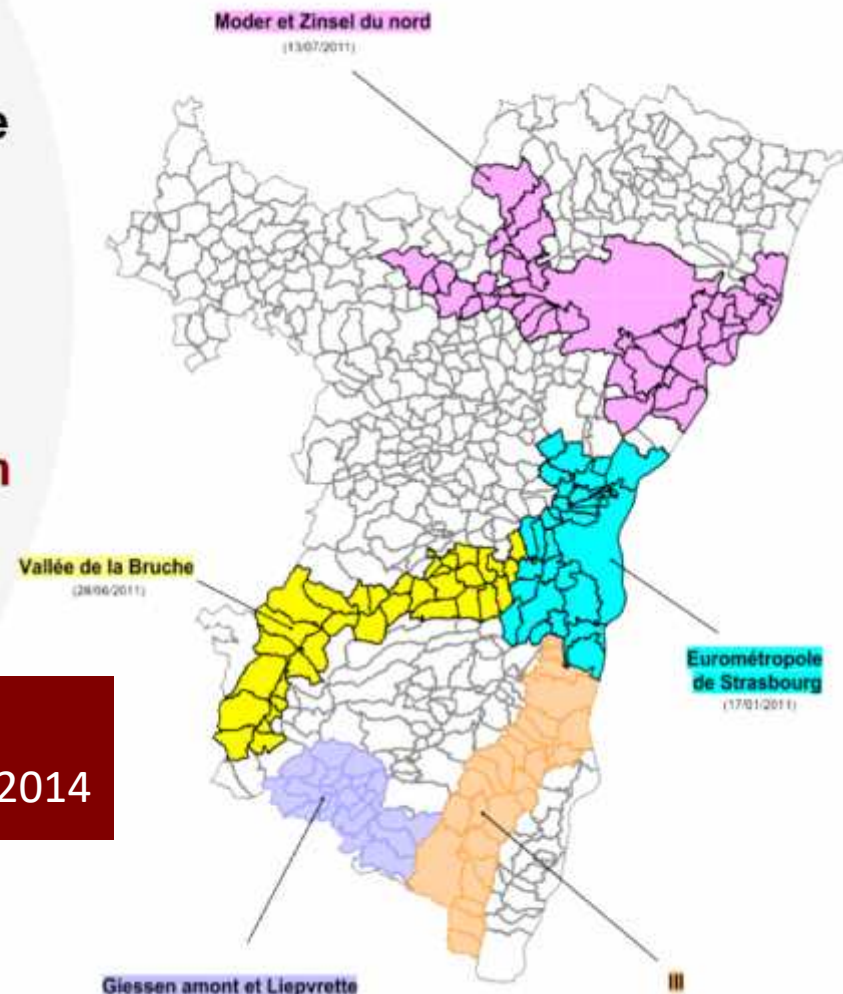
Causes de la non-acceptation des PPRI dans le Haut - Rhin

Enjeu (Bas-Rhin): rattrapage à marche forcée en évitant les erreurs du Haut-Rhin

- Favoriser l'acceptation
- Favoriser l'appropriation
- Eviter les retards / oppositions (Haut-Rhin)

Ex. PPRI Doller :
prescription 1997, approbation 2014

➔ **Stratégie !**



3

■ Mise en place d'une stratégie de communication

3.1. Objectifs

- Lisibilité des procédures (département)
- Pédagogie / information (site web)
- Reterritorialisation (risque / procédures)
 - Réinscription (Temps, espace)
- Implication des acteurs
 - Réunions publiques, concertation, écoute, disponibilité

Stratégie de communication innovante
Partenariat DDT67, CRESAT, MAYANE



Observatoire Régional des risques d'inondation

3

■ Mise en place d'une stratégie de communication

3.2. Outils de communication

- Définition d'une charte graphique unique / personnalisée en fonction des cours d'eau





***Ex. PPRI Eurométropole Strasbourg (28 communes)
5 réunions publiques (aléas)
6 réunions publiques (vulnérabilité, risques)
Janvier – novembre 2016***

➔ + 25 réunions d'information

3

Mise en de con

tégie

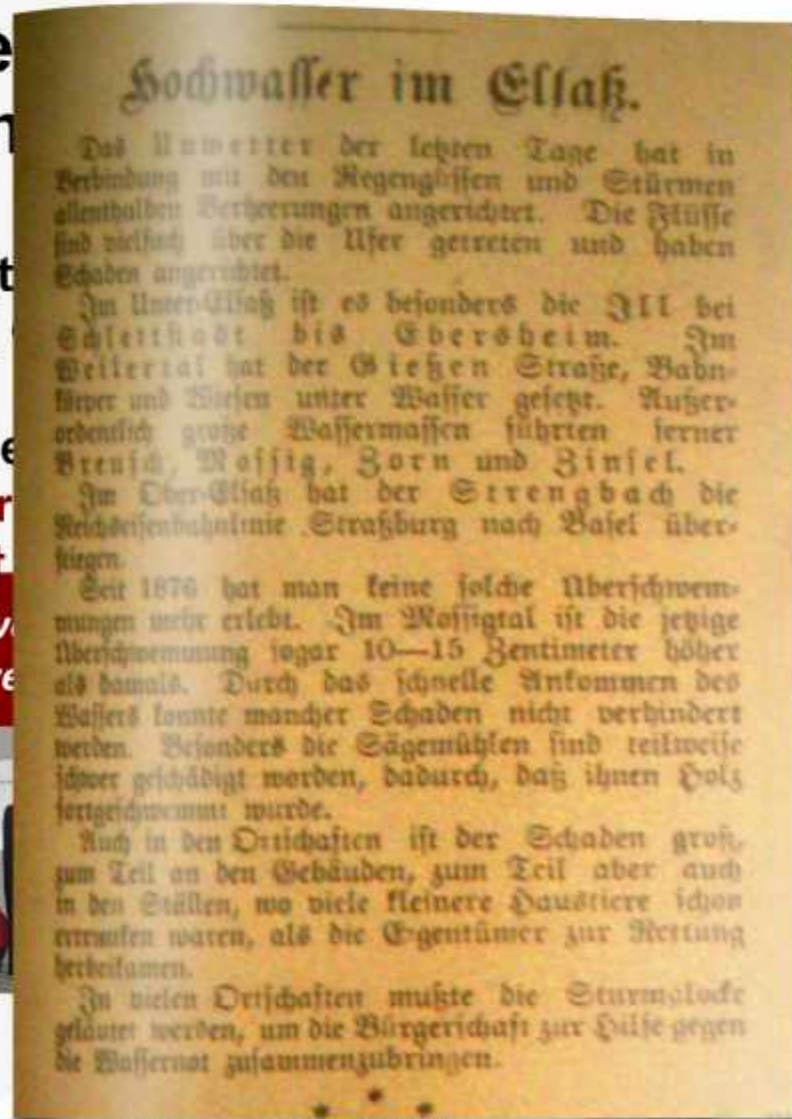


3.3. Cont ORRI

- Conte
- Reter
- Légit

Rappel des derniers
événements
régionaux

Exemple de trav
sur la mémoire



rique:

orelle

tion spatiale et
temporelle



1990



2016

3

Mise en place d'une stratégie de communication

De TRANSRISK à ORRION

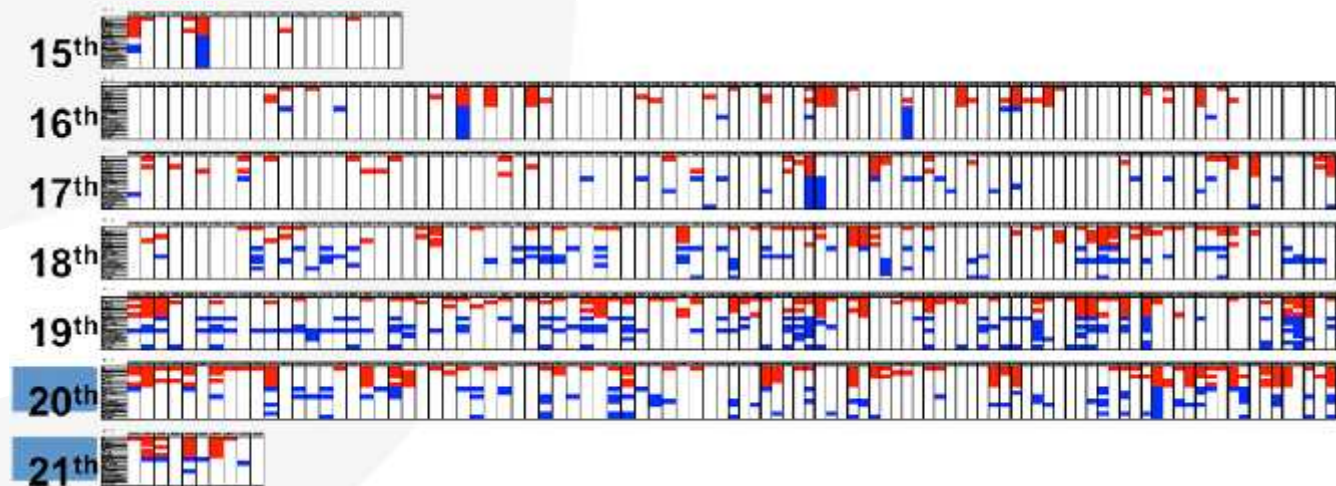
- Géohistoire des inondations (depuis 2007)

Base de données TRANSRISK

Fossé Rhénan
(FRA – ALL)
1480 – 2016, 3.500 événements

Inondations
dommageables

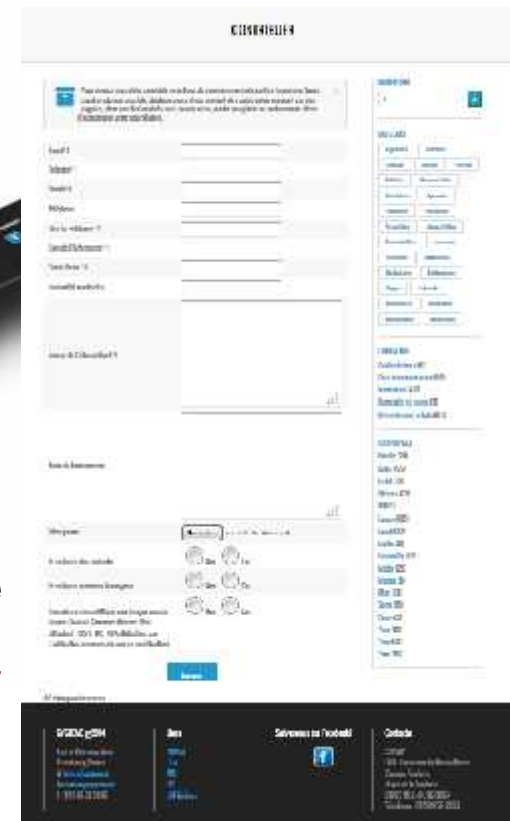
- France
- Allemagne



- + Recensement des repères de crue, cartes, etc.



Base de données participative
ORRION
www.orrion.fr



*Appels à contribution : documents, photos,
témoignages, etc.
Relais efficaces dans la presse*

Outil de partage

- base de données participative ORRION

■ Évolution :

- Cartes / scénarios
- Enquêtes perceptions
- Documents pédagogiques
- Commémorations
- Plate- forme échange
- Repères de crue
 - Partage images/vidéos



3

■ Mise en place d'une stratégie de communication

3.3. Contenus (dimension technique)

- Explications notion de risques
(**illustration locales**)



1955

EN RETRAIT DANS LA REGION COLMARIENNE

l'inondation a submergé le Bas-Rhin

où la situation est dramatique

DE SELESTAT A WISSEMBOURG

On signale plusieurs morts —
— Des ponts se sont écroulés
— Des digues ont été rompues
— Le débit des rivières et des ruisseaux bat tous les records
— Des maisons ont été évacuées — Les dégâts sont considérables

Le Rhin a dépassé la cote de 1876

A midi, le Rhin avait atteint sa plus haute cote enregistrée depuis 1876. Au cours de l'après-midi, le niveau haussa fort et atteignit dans une faible mesure, la cote relevée à 15 h indiquant à midi. Vers le soir, une des digues entre le canal de dérivation et le canal du Rhin-au-Rhin, à Krafft, céda sous la pression des eaux qui submergèrent le secteur. Par mesure de précaution, les services de sécurité ont fait évacuer dix maisons du village.

En aval de Strasbourg

La situation est tragique à Haguenau. Vers midi, le boulevard de la Libération a été inondé et un barrage



glissement de terrain qui a effondré le toit de la route de Soultzba...
compromis la solidité de la digue...
La terre dans son mouvement de translation et n'a pu résister...
(photo: L. Alster)

A Erstein

Le débit de l'Ill est passé DE 20 A 515 METRES CUBES-SECONDE

Le préfet du Bas-Rhin, accompagné du gouverneur militaire et des fonctionnaires des Ponts et Chaussées, s'est rendu hier matin dans la région d'Erstein où les débordements de l'Ill ont créé une situation assez critique.

Le canal de dérivation par lequel une partie des eaux de l'Ill s'écoule directement dans le Rhin a atteint une hauteur de 4 m 26, cote qui n'avait pas été atteinte depuis 1901. L'Ill, dont le débit normal est de 20 mètres cubes-seconde, a actuellement un débit de 515 mètres cubes-seconde. La troupe a été alertée au cours de la nuit. Une fissure qui s'était produite dans les digues a pu être colmatée rapidement.

La route reliant Erstein à Rhinau est coupée. La succrerie d'Erstein est complètement isolée.

L'alerte a été donnée hier matin dans les villages riverains du Rhin: Rhinau, Boofzheim, Dieboldsheim et Friesenheim.

La situation semble être plus critique encore du côté badois, où les eaux du Rhin léchant le sommet de la digue de sécurité.

A l'échelle de Strasbourg, le Rhin a atteint hier après-midi la cote de 5 m 65 et on prévoyait une nouvelle poussée pour la nuit. A 14 h la pluie s'était mise à tomber sur toute la région.

Alsace 17janvier 1955



Négation du risque de rupture de digue ?

La mer et écartés

La situation s'améliore à Sélestat

Dimanche soir, la situation paraissait sensiblement améliorée à Sélestat. Le Rhin accusait une légère baisse. A Hilsenheim, la digue de l'Ill qui menaçait de se rompre a pu être consolidée.

Un important glissement de terrain s'est produit près de Niederhaslach, entraînant plusieurs mètres cubes d'arrêt en contre-bas de la côte, et menaçant une maison d'habitation. Les pompiers ont dû se porter au secours des sinistrés.

Il pleuvait à torrents au Champ du Feu, comme d'ailleurs partout dans les Vosges où la neige, sauf à de rares endroits au Markstein, au Grand Ballon et au Ballon d'Aisace, a presque complètement disparu.

Le corps d'un nouveau-né dans la Moder en crue

A Drusenheim (Bas-Rhin) on a découvert dans la Moder en crue accro-

Alsace 18 janvier 1955

3

Mise en place d'une stratégie de communication

3.3. Contenus (dimension technique)

- Explications notion de risques (**illustration locales, responsabilisation**)
- Explications de la réalisation de la modélisation / cartographie
- Approche positive / constructive
- Evocation des conséquences
- Recherche des solutions individualisées



*Retour d'expérience toutes les 3 réunions
(visuels, explications, vocabulaire,
questions récurrentes, etc.)*

Le territoire



l'aléa



les enjeux



le zonage réglementaire



4. ■ Bilan

- Participation très satisfaisante, mais !
- Absence de tension/ pédagogie inversée
- Apaisement des conflits
- Réappropriation géohistorique
- Atmosphère constructive
- Prestation appréciée (contenu, contenant, intervenants)
- Réflexion sur de nouveaux outils / moyens

Mais !

- Surreprésentation des zones rurales / périurbaines
- Moyenne d'âge élevée

Comment impliquer les urbains, les 18-45 ans ?

Merci pour votre attention

