

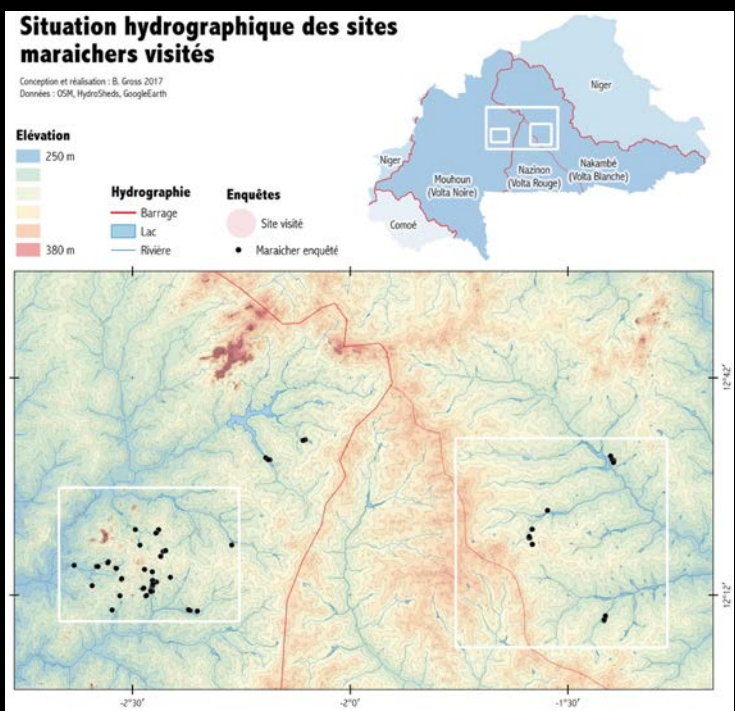
Transition vers une agriculture durable : quel rôle pour l'aide au développement ? Discussion du cas du maraichage au Burkina Faso

Basile Gross - UNIL

Biennales FGSE - 12.02.2018 - Atelier ODD2 Faim «Zéro»

Présentation de la recherche

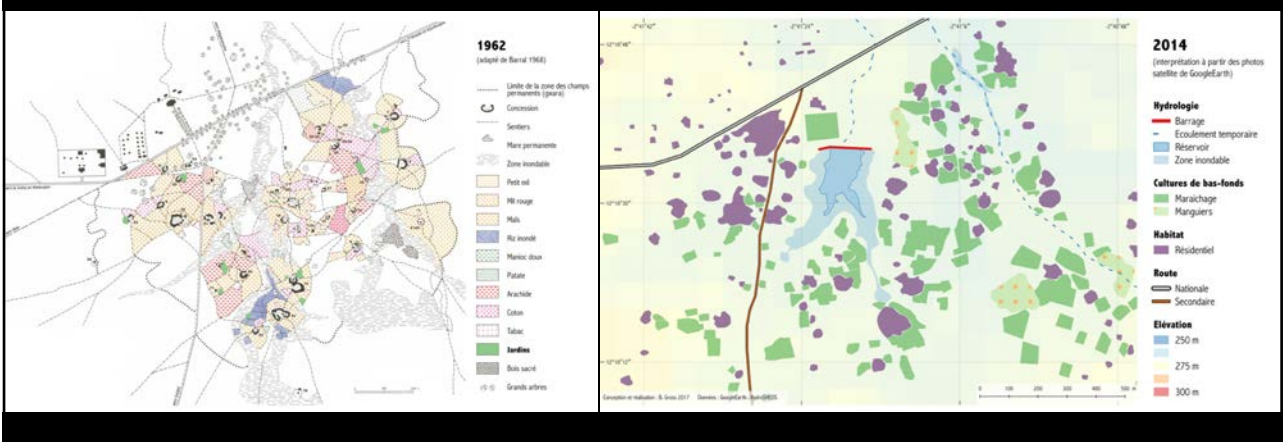
Thèse de doctorat :
**Agroécologie du
développement maraicher
au Burkina Faso**
*Réorganisation des espaces habités
et cultivés, transformations
socioéconomiques et enjeux de
développement liés au maraichage*





Réorganisation spatiale des terroirs villageois

- Construction d'un petit barrage
- Augmentation de la superficie des jardins maraichers
- Etalement et éclatement de l'habitat



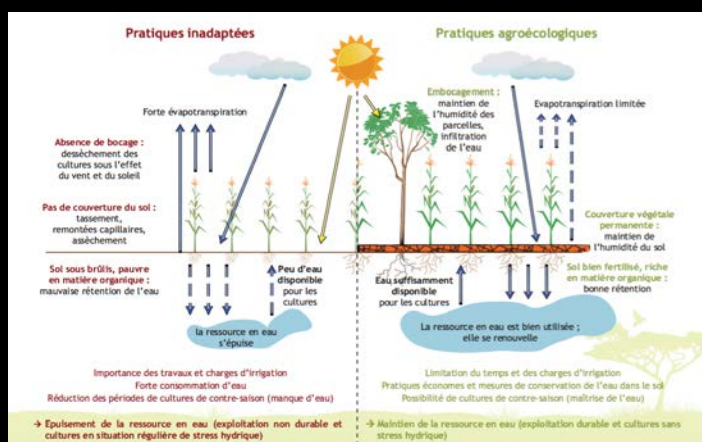
Transformations socioéconomiques

- Le maraichage, activité rentable et principale source de revenus des maraichers
- Au-delà du maraichage, pluralité des activités : agriculture pluviale vivrière, élevage, activités extra-agricoles
- Grande diversité des situations, disparités entre exploitations
- Fin de l'autarcie des exploitations familiales, apparition d'un commerce alimentaire : glissement d'une économie de subsistance à une économie de marché moderne
- Transition complexe : les transformations socioéconomiques dans un contexte de mondialisation ne se réduisent pas à un processus néfaste de marchandisation ou d'assimilation au marché global.
- Processus d'artificialisation du milieu : sur le plan écologique / biophysique, adaptation des conditions naturelles de culture, ouverture des écosystèmes, dépendance matérielle et énergétique ; sur le plan économique / humain, désunion entre espaces de production et de consommation, fin de l'autonomie alimentaire, développement du commerce, ouverture aux flux monétaires
- Conséquences : problèmes sanitaires et environnementaux (dégradation des sols, déforestation, pollutions, maladies, etc.) ; précarité économique (monétaire et alimentaire)

Enjeux de développement liés au maraichage

Deux principales approches contemporaines des projets d'aide au développement, illustrant les tensions du développement agricole au niveau mondial

Modèle agriculture alternative : maraichage agroécologique



Modèle agriculture conventionnelle : révolution verte à petite échelle, package comprenant des intrants et un système d'irrigation goutte-à-goutte à bas coût



ODD2 et agriculture durable

- Deux approches fondées sur des discours opposés (agriculture conventionnelle / agriculture naturelle)
- Plusieurs similarités : approches technicistes (bien que la nature de la technique soit différente - ingénierie/ingéniosité) ; projets financés et pilotés par des structures du Nord avec les mêmes conditions opérationnelles (besoins définis par les bailleurs et non les bénéficiaires, rigidité du cadre logique, etc.) ; promotion de l'innovation à travers une ferme-école ou une ferme-vitrine
- Impact limité et idéalisation du maraicher sahélien (entrepreneur agricole maximisant ses profits / paysan conservant la nature)

- L'aide au développement maraicher aujourd'hui, outre les aménagements hydro-agricoles, manque sa cible (le maraicher moyen, a fortiori le maraicher pauvre ou le non-irrigant)
- Stratégies simplistes/technicistes alors que les enjeux sont complexes, multidimensionnels
- Eparpillement des efforts en de multiples micro-projets, pas de concertation, pas d'intégration à une stratégie globale de développement rural, peu d'élan endogène (faiblesse du mouvement paysan)
- **L'agroécologie, pour aboutir à un système agroalimentaire durable, doit prolonger sa critique idéologique au niveau des pratiques afin de fournir des alternatives au développement 'classique'**

- Le décalage entre action et réalité questionne l'aide au développement. Peut-on financer le développement autrement ? Les ODD favorisent-ils des voies alternatives ? Les ODD laissent-ils leur place au modèle paysan et aux agricultures naturelles ? Ou ne sont-ils que la réaffirmation de l'idéal moderniste du développement et l'énième recondiction de l'industrie du développement ?