

Unil

UNIL | Université de Lausanne



Journées biennales des Géosciences et de l'Environnement

La rivière et le campus

recherche-action autour de la Chamberonne à Dorigny

Francesca Bariviera, architecte cheffe de projet à Unibat - UNIL

Joana Guerrin, Maître de conférences en Science, Politiques, Université de Nîmes (France) et
Chargée de recherche IGD - UNIL

Objet

Situation – la rivière et le campus

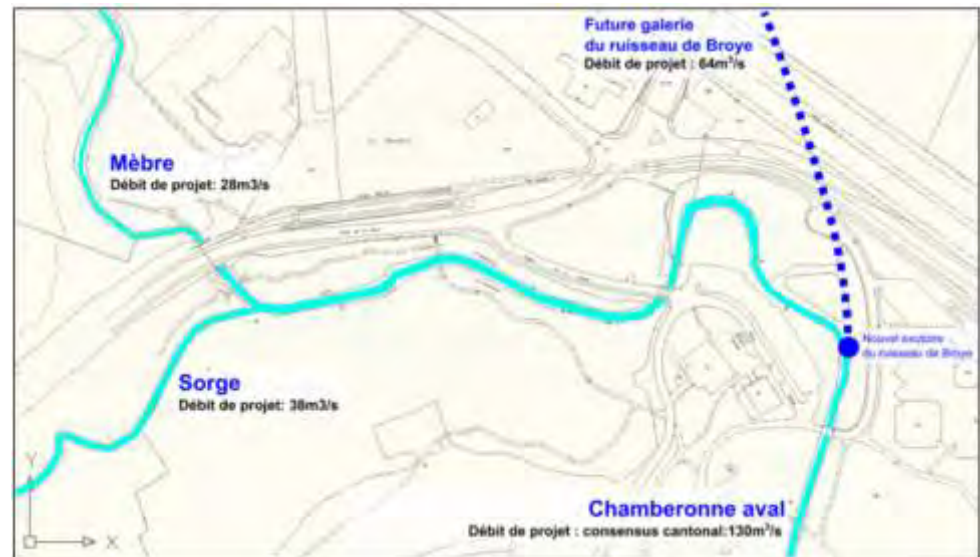
- Un projet « technique » - renaturation de la Chamberonne
- Un site exceptionnel, riche en qualités et en contraintes
- Une communauté impliquée et sensible
- Des compétences complémentaires – « techniques » et « académiques », **dans le cadre de l'Université de Lausanne**

Résultat – en cours

« Ma Chamberonne » - [recherche-action](#) autour de la renaturation de la Chamberonne

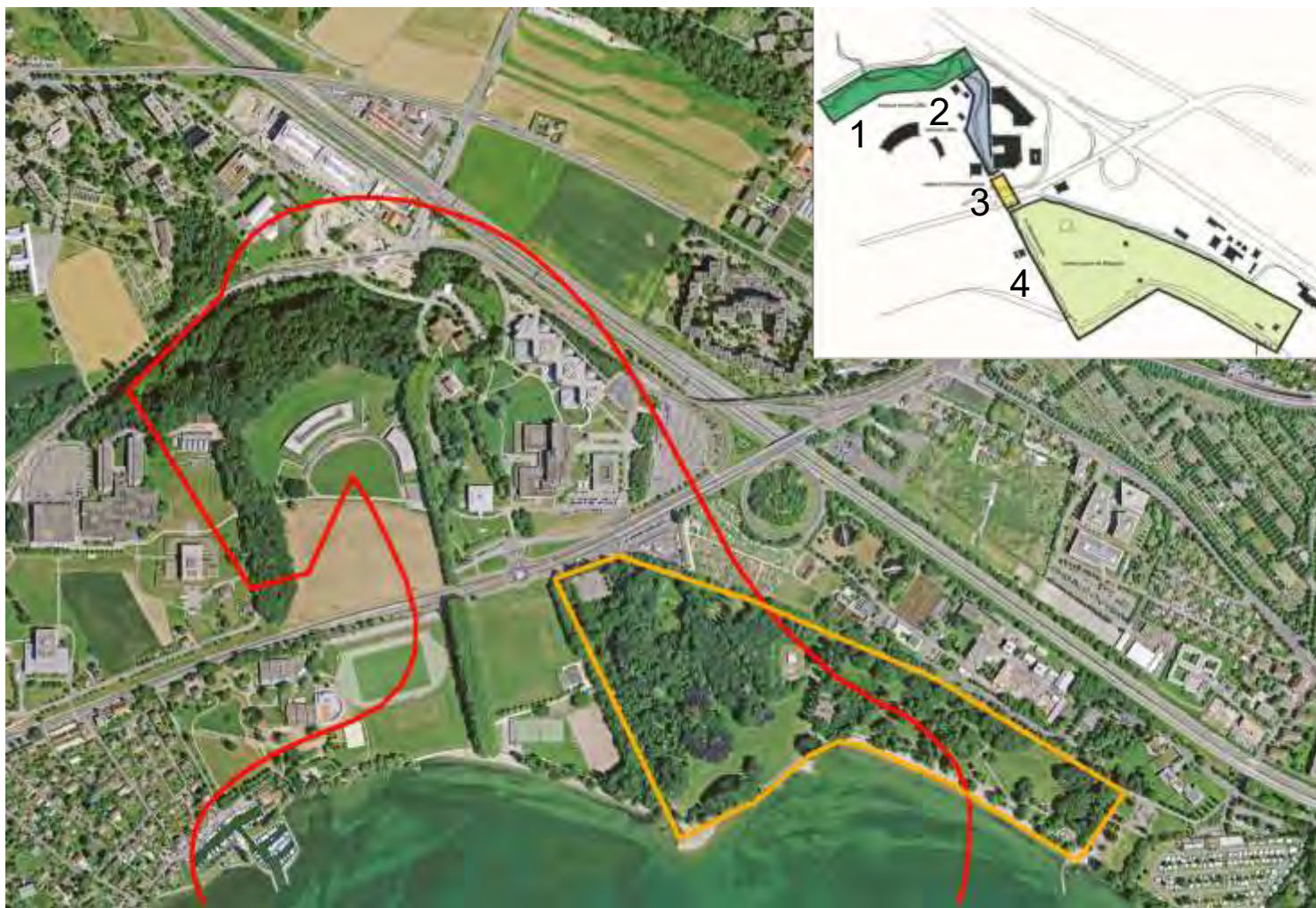
Contexte : l'étude « technique »

- Démarrage étude paysagère : avril 2015
- But : **renaturation** de la partie finale de la rivière, amélioration écologique Parc Bourget
- Projet connexe : galerie du ruisseau de Broye
- Exutoire de la galerie prévu dans la Chamberonne, sur le site de l'UNIL
- **Augmentation débit jusqu'à 130 m³/h** dans la Chamberonne en 2020 -> réaménagement **nécessaire, associé à l'étude paysagère.**




Bureau Ribi 2016

Périmètre et organisation



 Périmètre de l'étude

 Zone inscrite en réserve naturelle

1. Secteur amont UNIL
2. Secteur UNIL
3. Secteur RC1
4. Secteur Bourget / delta Chamberonne

ADR+Biotec 2016

Les contraintes

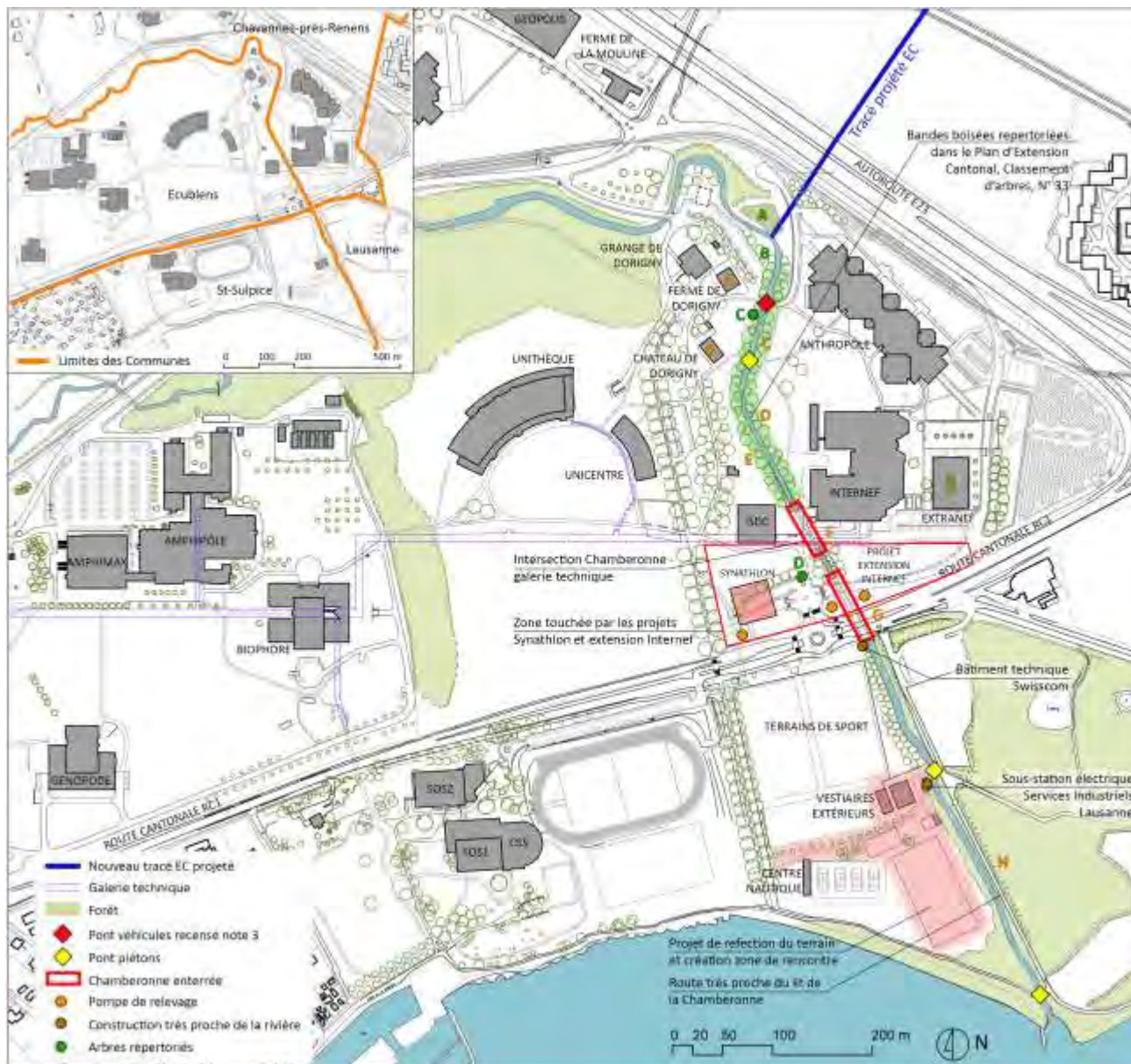
Administratives

Utilisations et projets

Techniques

Espaces verts

...



Unibat 2015

L'avant-projet



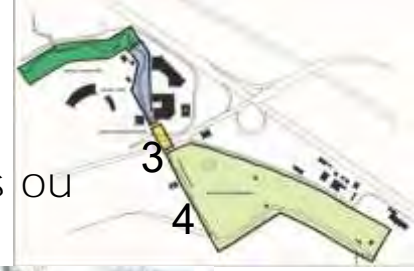
1. Secteur amont : suppression des seuils et des enrochements, élargissements ponctuels
2. Secteur UNIL : élargissement du lit, réaménagement des franchissements et de la mobilité



ADR+Biotec 2016

L'avant-projet

3. Secteur franchissements : élargissement des galeries existantes ou aménagements de ponts



ADR+Biotec 2016



4. Secteur Bourget : réaménagement du lit, création de terrasses inondables, réaménagement des flux et de l'accès à la rivière

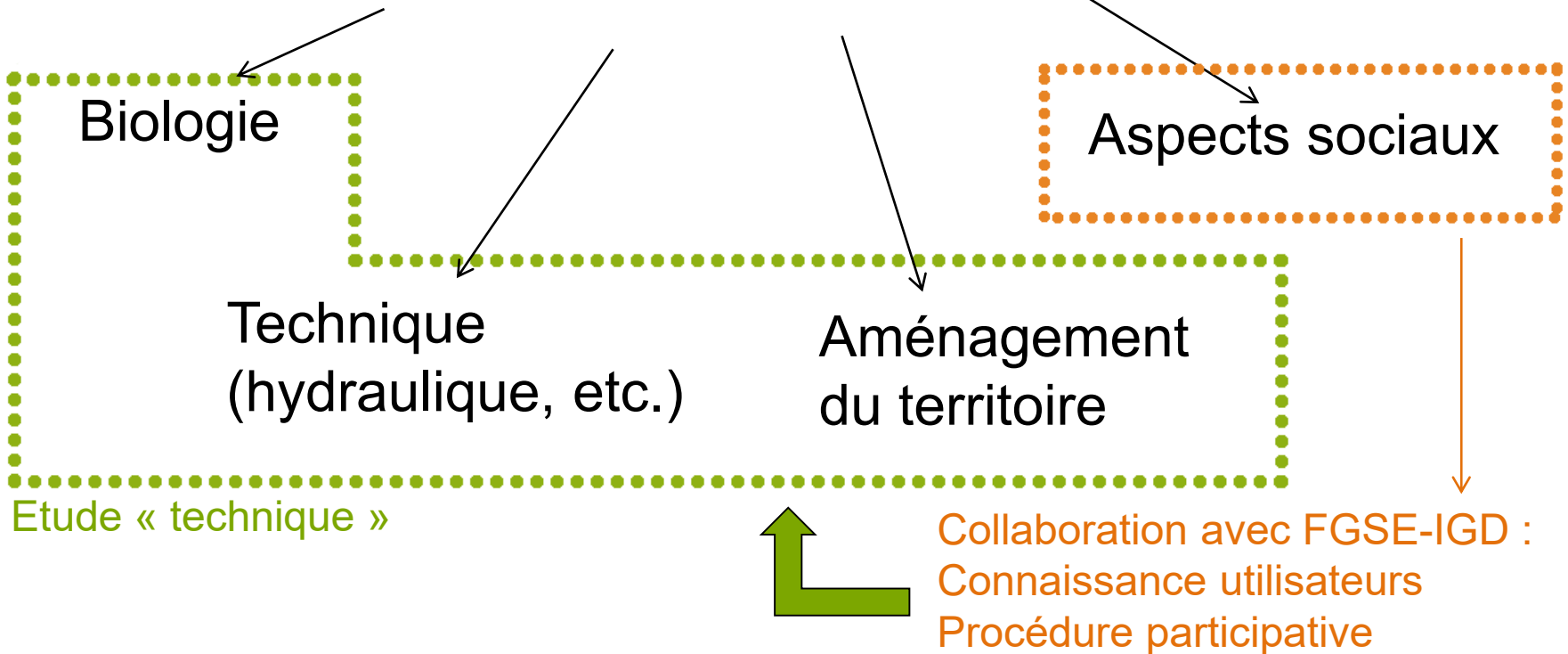


ADR+Biotec 2016

Renaturation c'est...

Renaturation Chamberonne

Milieu semi-urbanisé – site d'exception –
communauté sensible – compétences académiques à proximité



Etude « Ma Chamberonne »

Participation du public et décision dans les projets
d'aménagement de rivières

Le cas du projet de renaturation de la Chamberonne

-Financement : UNIL - Unibat

-Durée : 2 ans (Aout 2016-Fin 2018)

-Objectifs

- Thème : aménagement des rivières et participation du public
- Recherche-Action : procédure participative adaptée aux usagers et aux aménageurs

-Participants

- Francesca Bariviera et Yann Jeannin (Unibat - UNIL)
- Joana Guerrin et Emmanuel Reynard (IGD – FGSE - UNIL)
- Avec l'aide de François Bavaud (IGD – FGSE – UNIL)

Méthodes

- Enquêtes étudiants Bachelor Géosciences et Environnement
 - Enseignement Méthodes Qualitatives
 - Valorisées sous-forme de « fiches-usages »
- Questionnaire
 - Usages de la Chamberonne
 - Représentations des usagers vis-à-vis de la rivière
 - Réaction au concept de « renaturer »
- Entretiens
 - Institutions situées au bord de la Chamberonne
 - 10 entretiens semi-directifs

Premiers Résultats - entretiens

- La Chamberonne est vue comme...
 - Une rivière “naturelle”
 - Un objet esthétique
 - Un patrimoine à conserver
 - Une menace



Illustrations

1. La Chamberonne vue depuis l' ISDC
2. Pont piéton sur *La Chamberonne*
3. Capteur d'eau Local Technique

Crédits : Guerrin, 2016

Premiers Résultats - entretiens

- Renaturer n'est pas une priorité
 - Vision « déjà naturelle » de la rivière
 - Pourquoi *renaturer* ?
 - Peur des effets collatéraux
 - Perte du patrimoine (ex : pont à l'embouchure)
 - Effets sur la végétation (ex : arbres « anciens »)
 - Changements paysagers (ex : Habitude et attachement au paysage actuel)
 - Effets sur les usages actuels (ex : Terrains de jeu, enjeu inondation, etc.)

Premiers Résultats - entretiens

- Aménager la rivière
 - Oui, pour la valoriser
 - Image de l'UNIL
 - Mieux connaître cet environnement
 - Oui, pour s'en rapprocher
 - Coins repas
 - Promenades
 - Mobilité
 - Non
 - Ne touchons pas à la Chamberonne !
 - Posture minoritaire



Questionnaire

- 1435 répondants
 - Connaissance de la rivière assez élevée
- Activités
 - Se déplacer et traverser (mobilité utile)
 - Se promener (mobilité loisir)
 - Admirer le paysage (sédentarité)
- La Chamberonne perçue comme...
 - Paisible (non dangereuse)
 - Plutôt naturelle
 - Plutôt belle (esthétique)
 - Plutôt propre
- Demandes
 - Infrastructures : manger, se reposer, lire/écrire/réviser



"Hard or soft science?"

Varie selon
les facultés

Questionnaire

- Réponses libres

- Aménager la rivière

- loisirs, mobilité, information, mise en valeur
 - Demande qui vient plutôt des étudiants

- Pas touche à ma Chamberonne !

- souhait de préserver la rivière, refus des aménagements « loisirs » et des interventions
 - Demande qui vient plutôt des professeurs et PAT (et des facultés spécialisées)

- Position dichotomique

- « *Elle est peu mise en avant. Je pense que beaucoup de personnes y passent devant tous les jours sans forcément savoir qu'elle existe.* » (Etudiant SSP)
 - « *Trop facile d'accès, donc trop de dérangement sur la faune et flore du cours d'eau. Vraiment dommage* » (Doctorant, FBM)

- Position intermédiaire (*mais minoritaire*)

- Aménagements « intégrés » et écologiques
 - Aménager...**mais pas trop et pas partout** : laisser des zones peu accessibles

Usage scientifique de la rivière

- Communauté scientifique intéressée
 - Recherches
 - Enseignement
- Volonté de se coordonner
 - Demande structure ou 1 coordinateur
 - **Eviter les conflits d'usage**
- Renaturation : opportunité de recherche
 - Avant / Après
 - **Tester effets d'une renaturation sur la faune et la flore**
- Réponses : EPFL, FGSE,
Maison de la rivière



Conclusions

Conclusions préliminaires :

- Plusieurs manières de voir la rivière - **tendances générales** identifiées
- **Connaitre les usagers** et leurs peurs / attentes
- **Présence d'un public** intéressé et sensible
- **Planification** – accompagnement du projet depuis le début

Pour l'étude de renaturation :

- Transformation et aménagement oui...
 - MAIS** pour rapprocher les usagers de la rivière
 - MAIS** pas partout
- Stratégie d'information / **communication**
à faire évoluer



Suites

1. Développement d'une **plateforme** d'information, coordination et partage autour de la Chamberonne
2. Conception et suivi d'une **procédure participative** sur l'aménagement du secteur Unil -> consolider AVP

Aspects sociaux

Aménagem. territoire



Unil

UNIL | Université de Lausanne



Journées biennales des Géosciences et de l'Environnement

Merci de votre attention

francesca.bariviera@unil.ch

joana.guerrin@unil.ch